

ANNEXE A

*Capacité d'intégration par région
administrative sans l'ajout
d'infrastructures*

ANNEXE A0

Ensemble des régions et réseau 735 kV





ANNEXE A1

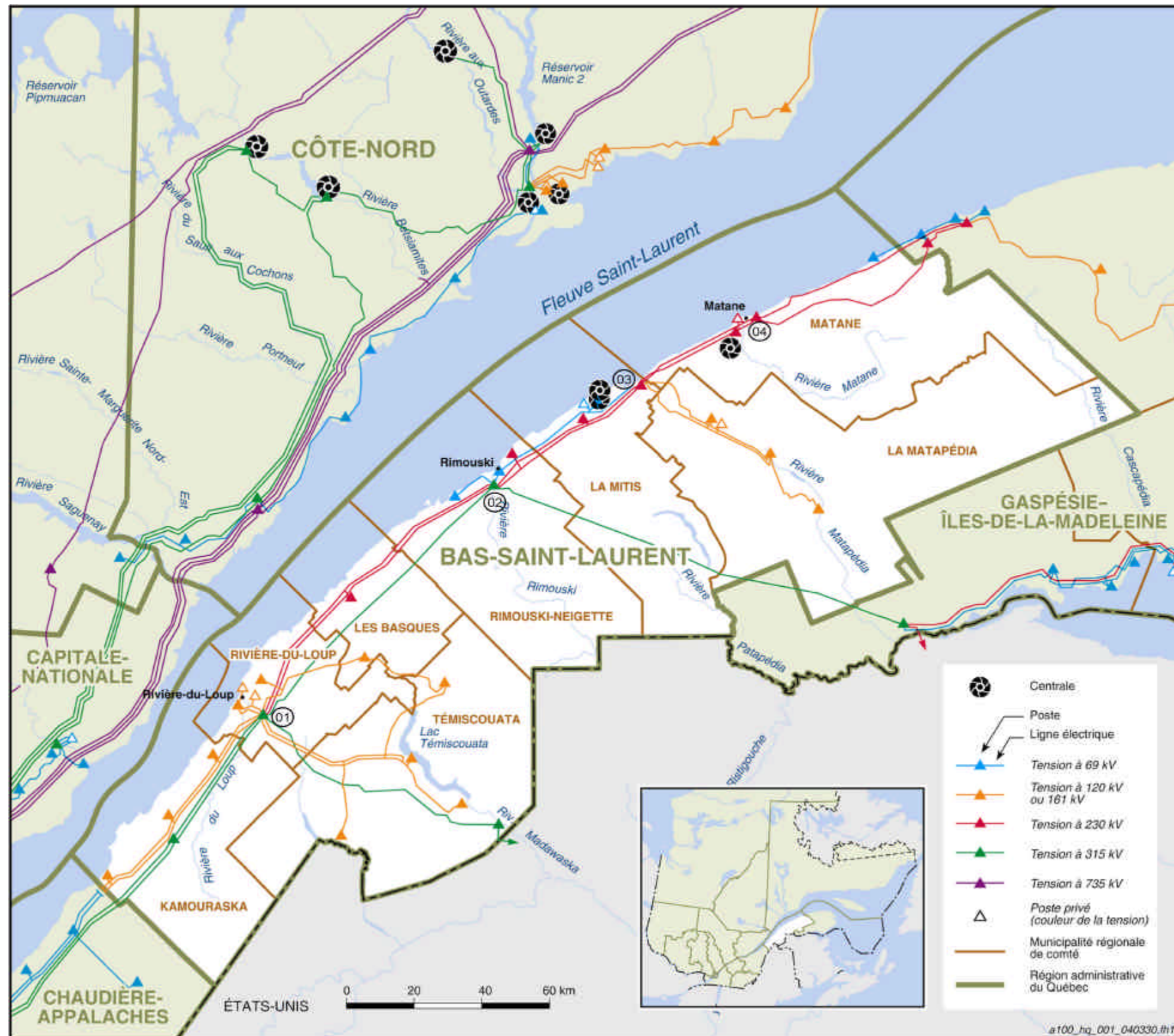
Bas-Saint-Laurent

Postes	Lignes	Capacité d'intégration (MW)	Commentaires
Lévis (12-01) 735/315 kV	Lignes 315 kV vers : Rivière-du-Loup (01-01)	---	Poste source, hors de la région
Rivière-du-Loup (01-01) 315/230 kV	Lignes 315 kV et 230 kV vers : Rimouski (01-02)	550	2 000 MW (N-2) moins les 1 450 MW d'éoliennes installées ou prévues
Rimouski (01-02) 315/230 kV	Lignes 315 kV et 230 kV vers : Rimouski (01-02)	550	Limite thermique de 2 000 MW moins les 1 450 MW d'éoliennes prévues, incluant les 200 MW à Rivière-du-Loup.
Rimouski (01-02) 315/230 kV	Lignes 315 kV vers : Matapédia (11-01)	960	Limite thermique de 1 000 MW moins les 1 250 MW prévus (N-2 au-delà de 1 000 MW)
Rimouski (01-02) 315/230 kV	Lignes 230 kV vers : Les Boules (01-03)	710	Capacité thermique des lignes 1 000 MW, moins les 100,5 MW à l'Anse-à-Valleau, 80 MW à Copper Mountain et 109,5 MW prévus à Carleton
Les Boules (01-03) 230 kV	Lignes 230 kV vers : Matane (01-04)	250	
Les Boules (01-03) 230 kV	Lignes 230 kV vers : Matane (01-04)	50	Limite thermique de 1 000 MW (N-2 au-delà de 1 000 MW) moins les éoliennes à l'est de Matane et les trois parcs aux Méchins, 150 MW, à St-Ulric, 150 MW et à Baie-des-Sables, 109,5 MW.
Matane (01-04) 230 kV	Lignes 230 kV vers : Goémon (11-08)	250	
Matane (01-04) 230 kV	Lignes 230 kV vers : Goémon (11-08)	250	Limite thermique de 800 MW moins les 370 MW prévus sur le 230 kV, la moitié du parc prévu à Copper Mountain, et le 100 MW de Nordais.

Notes: La capacité de la région administrative du Bas-Saint-Laurent (sans ajout d'infrastructures) est de 550 MW. Cette limite est partagée avec les régions de la Gaspésie-Îles-de-la-Madeleine et de la Chaudière-Appalaches.

La limite due au réseau de transport à 735 kV est de 2 000 MW.

Les repères chiffrés correspondent aux indications identifiant les postes sur la carte de la région.

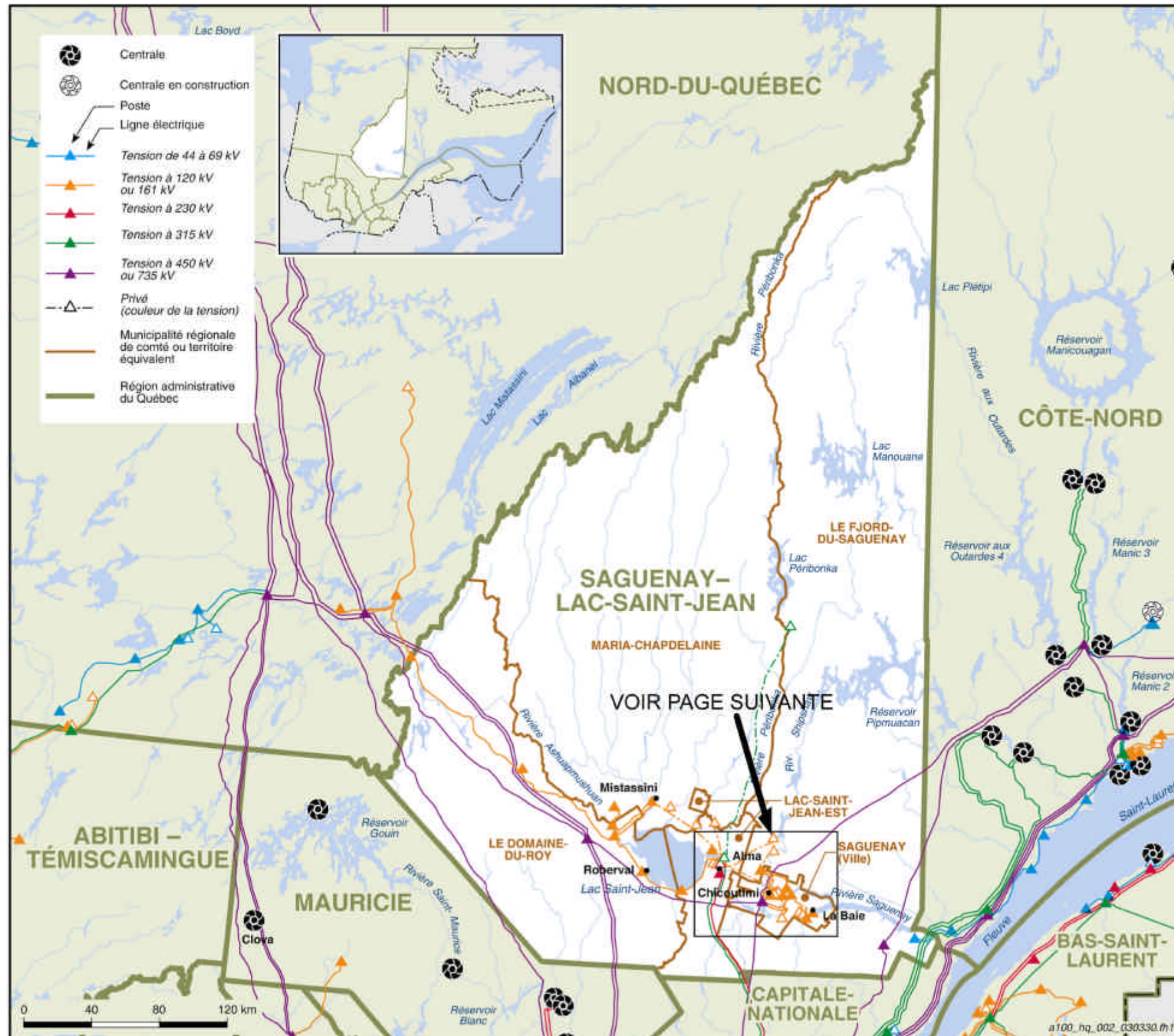


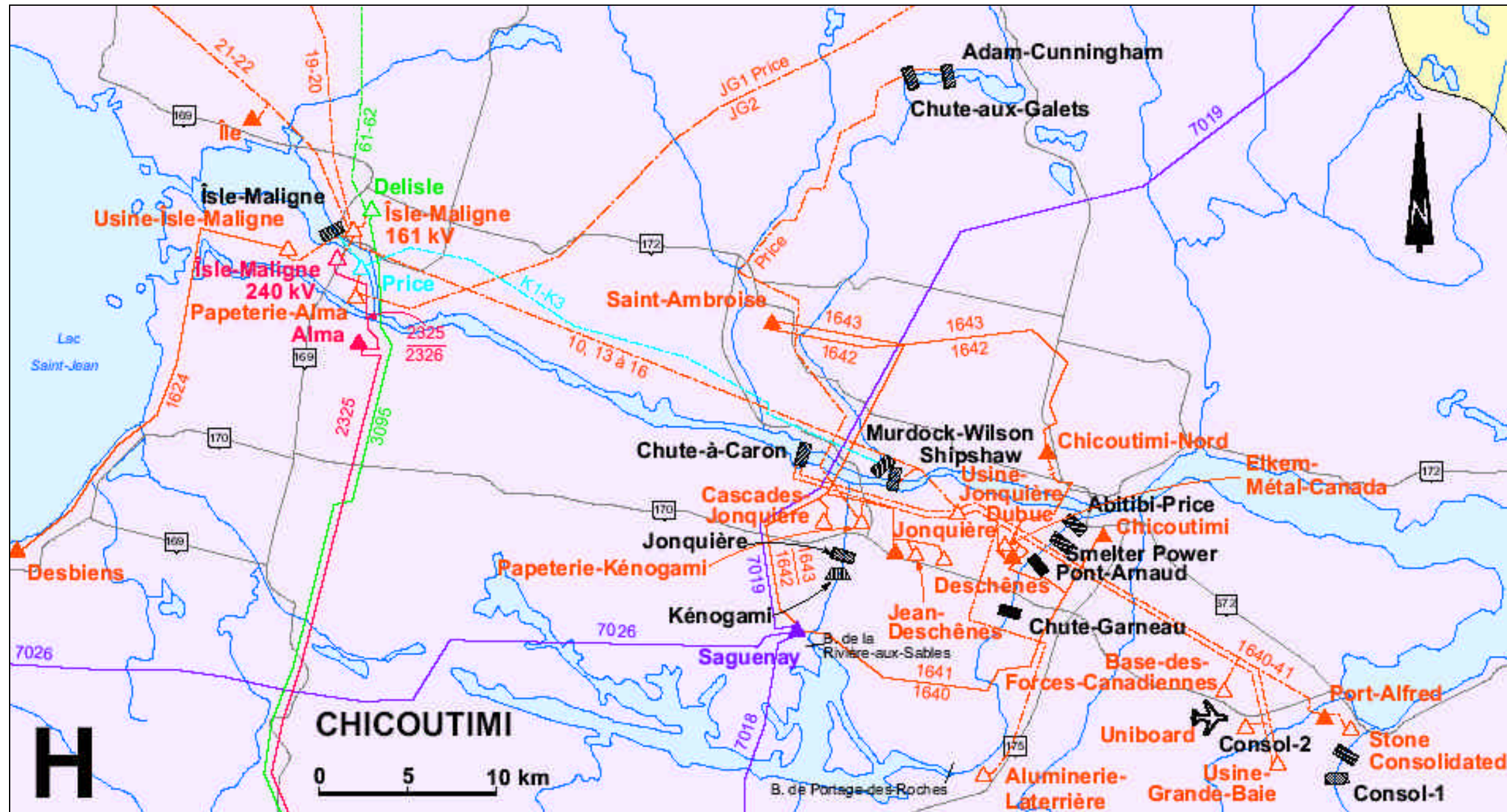
ANNEXE A2

Saguenay-Lac-Saint-Jean

Postes	Lignes	Capacité d'intégration (MW)	Commentaires
Saguenay (02-01) 735/161 kV	Lignes 161 kV vers : Jonquière/St-Ambroise/Chicoutimi-Nord (02-02/03/06) Cascades/Jonquière/Jean-Deschênes (02-05/06/07) Dubuc/Chicoutimi/Port-Alfred (02-08/09/10) Laterrière (02-11) Boucle autour du lac et postes alimentés par Alcan Lignes d'interconnexions entre la région de la Capitale-Nationale et le réseau d'Alcan	2 100 2 x 200 2 x 200 2 x 200 ---	Capacité de transformation du poste Intégration de la centrale de Péribonka, capacité non évaluée. Réseau privé, capacité non évaluée. Lignes d'interconnexion, capacité non évaluée.

Notes : La capacité d'intégration sans ajout d'infrastructures de la région administrative du Saguenay-Lac-Saint-Jean est de 2 100 MW.
La limite de la région due au réseau de transport à 735 kV est de 2 000 MW.
Les repères chiffrés correspondent aux indications identifiant les postes sur la carte de la région.



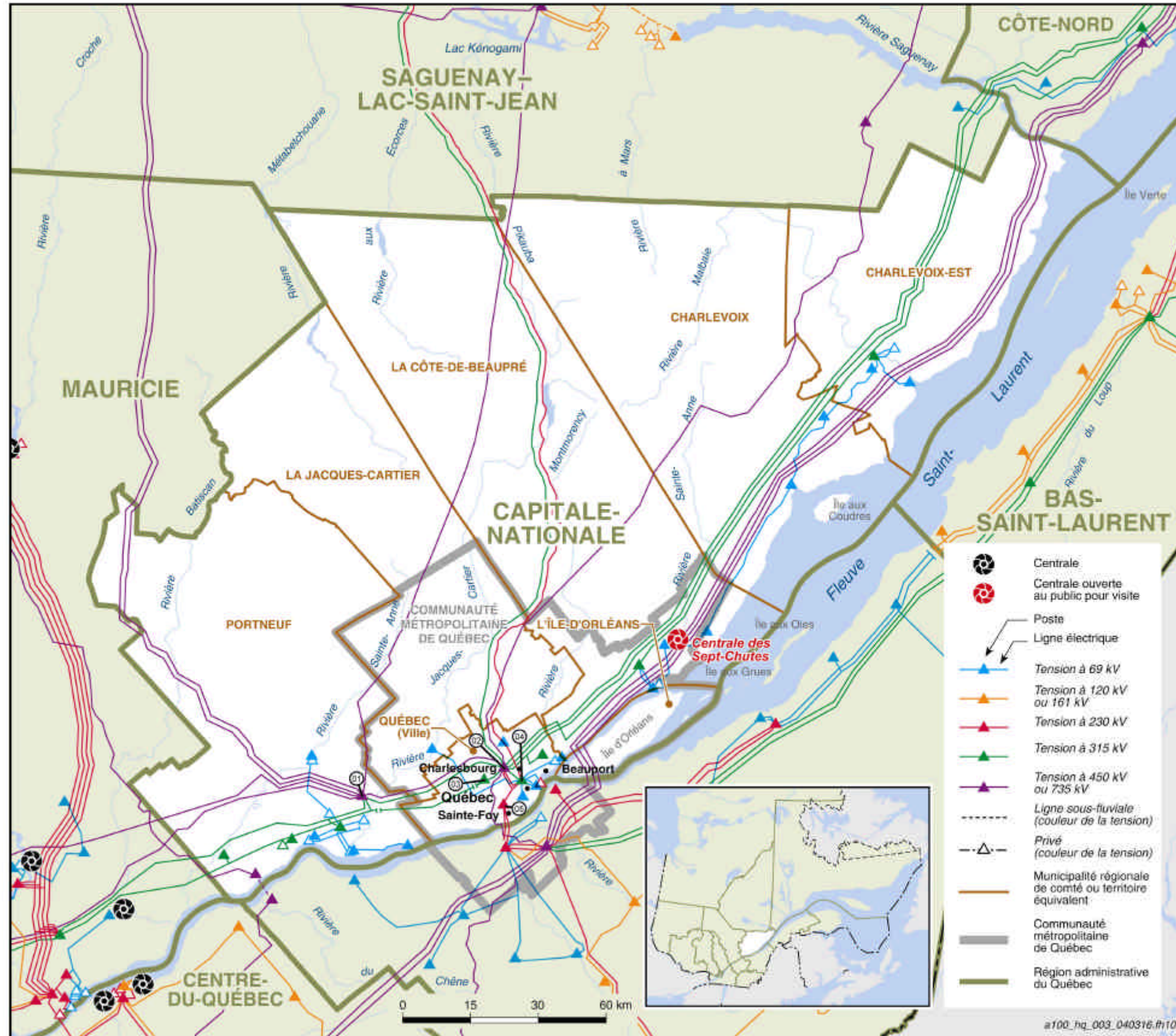


ANNEXE A3

Capitale-Nationale

Postes	Lignes	Capacité d'intégration (MW)	Commentaires
Jacques-Cartier (03-01) 735/315 kV	Lignes 315 kV vers : Laurentides (03-02) Mauricie (04-01)	1 650 3 000 3 000	Capacité de transformation du poste 4 circuits 315 kV disponibles 4 circuits 315 kV disponibles
Laurentides (03-02) 735/315 kV	Lignes 315 kV vers : Neufchâtel (03-06) Québec 315 kV (03-04) Bersimis I & II (09-21)	2 000 1 000 1 000 ----	Capacité de transformation du poste Intégration de centrales, capacité non évaluée
Laurentides (03-02) 315/230 kV	Lignes 230 kV vers : La Suète (03-05) Québec 230 kV (03-04)	748 400 400	Capacité de transformation du poste

Notes : La capacité d'intégration sans ajout d'infrastructures de la région administrative de la région de la Capitale-Nationale est de 3 650 MW. Elle est partagée avec la région de la Mauricie.
La limite de la région due au réseau de transport à 735 kV est de 2 000 MW.
Les repères chiffrés correspondent aux indications identifiant les postes sur la carte de la région.



ANNEXE A4

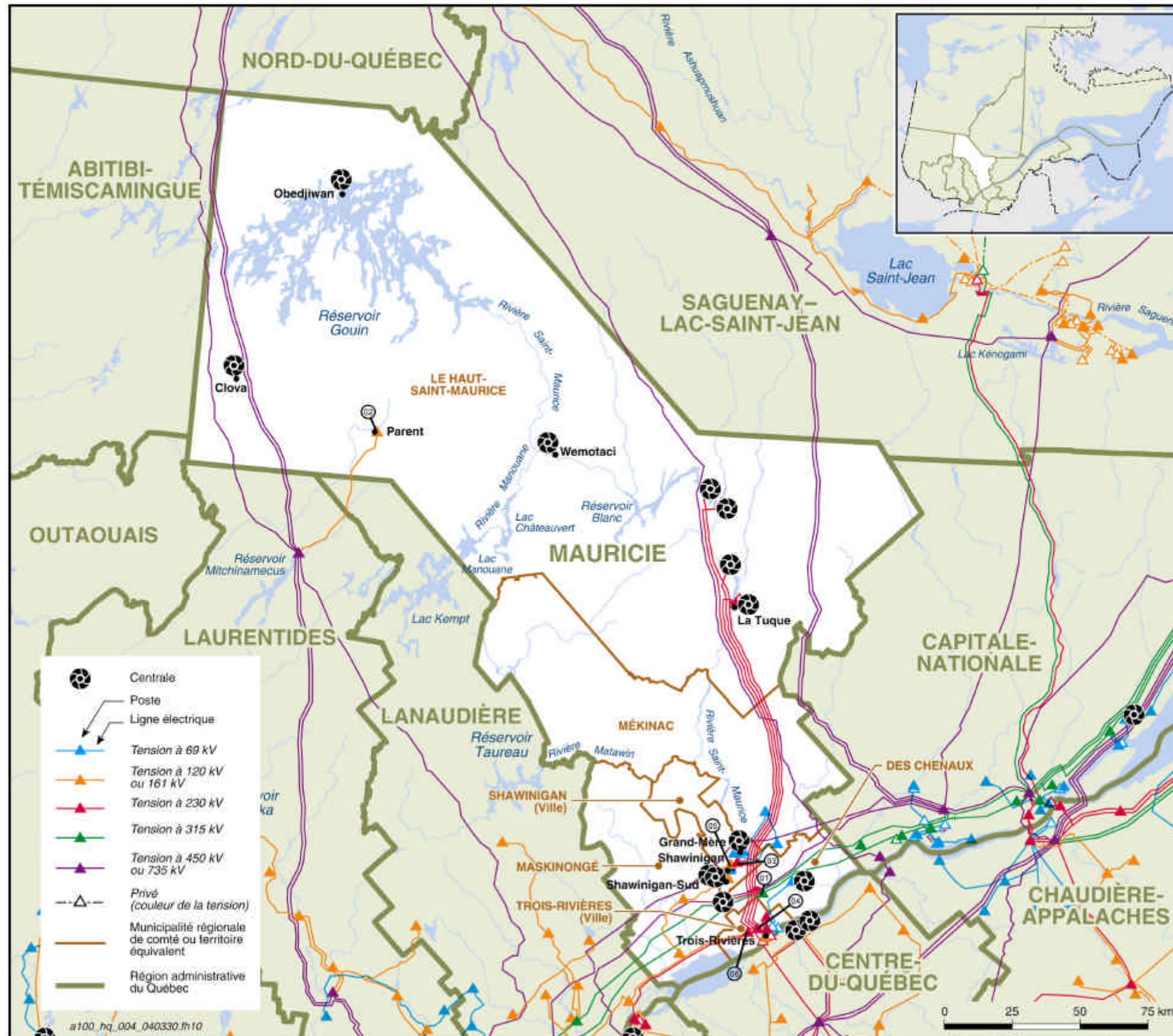
Mauricie

Postes	Lignes	Capacité d'intégration (MW)	Commentaires
Jacques-Cartier (03-01) 735/315 kV		---	Poste source, hors de la région
	Lignes 315 kV vers : Mauricie (04-01)	2 000	4 circuits 315 kV disponibles (N-2)
Mauricie (04-01) 315/230 kV		1 120	Capacité de transformation du poste
	Lignes 315 kV vers : Bout-de-l'Île (06-25)	1 000	2 circuits 315 kV disponibles
	Lanaudière (14-01)	1 000	2 circuits 315 kV disponibles
	Lignes 230 kV vers : Des Hêtres (04-03)	---	Intégration de centrales, capacité non évaluée
	Trois-Rivières (04-04)	---	Idem
La Gabelle (04-05)	---	Idem	
Trois-Rivières (04-04) 230/120 kV	Ligne 230 kV vers : Francheville (04-06)	---	Intégration de centrales, capacité non évaluée

Notes : La capacité d'intégration sans ajout d'infrastructures de la région administrative de la Mauricie est de 4 000 MW thermique, et également limitée à 4 000 MW en raison du court-circuit, et partagée avec les régions de la Capitale-Nationale, de Montréal et de Lanaudière.

La limite de la région due au réseau 735 kV est de 2 000 MW.

Les repères chiffrés correspondent aux indications identifiant les postes sur la carte de la région.

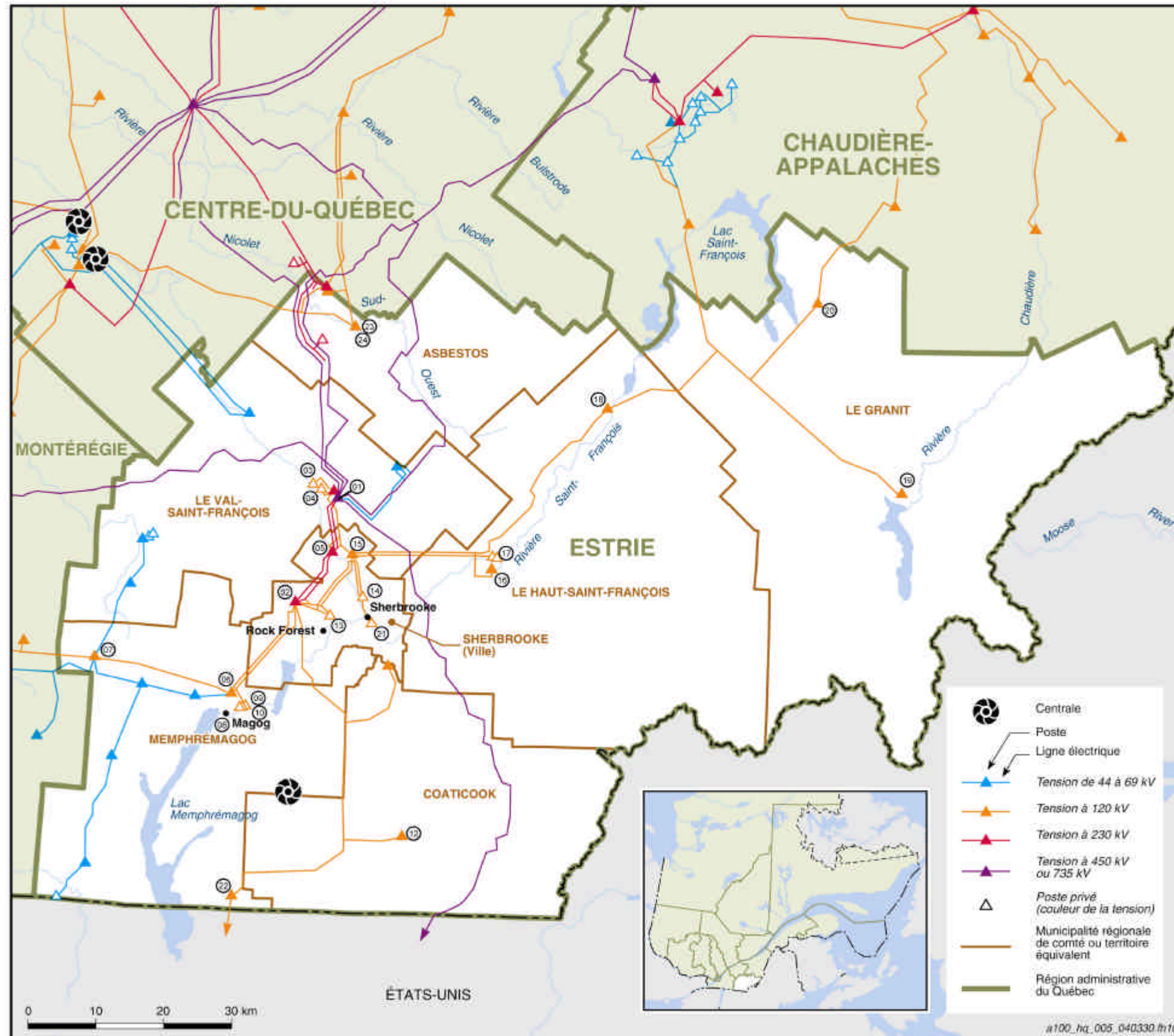


ANNEXE A5

Estrie

Postes	Lignes	Capacité d'intégration (MW)	Commentaires
Des Cantons (05-01) 735/230 kV		2 200	Capacité de transformation du poste
	Lignes 230 kV vers :		
	Sherbrooke (05-02)	400	
	Windsor (05-04)	400	
	Domtar (05-04)	400	
	Lignes 120 kV vers :		
	Sherbrooke (05-02)	200	
Sherbrooke/Kruger (05-02/05)	200		
Domtar (05-04)	200		
Windsor (05-03)	200		
Sherbrooke (05-02) 230/120 kV		1 200	Capacité de transformation du poste
	Lignes 120 kV vers :		
	Magog/Stukely (05-06/07)	200	
	Magog/Hydro Magog (05-06/08)	200	
	B.O.C. Gas/Eka Chimie (05-09/10)	200	
	Beaulieu/Coaticook (05-11/12)	200	
	Orford/Galt (05-13/14)	200	
	Orford/Bromptonville/East Angus (05-13/15/16)	200	
	Cascade/Weedon/Megantic/Lambton (05-17/18/19/20)	200	
	Galt/Saint-François (05-14/21)	200	
	Stanstead (05-22)	---	
		Ligne d'interconnexion, capacité non évaluée	

Notes : La capacité d'intégration sans ajout d'infrastructures de la région administrative de l'Estrie est de 2 200 MW.
 La limite de la région due au réseau de transport à 735 kV est de 2 000 MW.
 Les repères chiffrés correspondent aux indications identifiant les postes sur la carte de la région.



ANNEXE A6

Montréal

Postes	Lignes	Capacité d'intégration (MW)	Commentaires
Duvernay (13-01) 735/315 kV	Lignes 315 kV vers : Saraguay (06-01) Notre-Dame (06-02) Montréal-Est/Charland (06-03/04)	--- 2 000 1 000 1 000	Poste source, hors de la région
Saraguay (06-01) 315/120 kV	Lignes 120 kV vers : De Salaberry/Baie-d'Urfé (06-05/07) Laurent/Mont-Royal (06-08/09) Laurent/Hamstead/Mont-Royal (06-08/10/09) Reed (06-11)	1050 2 x 200 2 x 200 200 2 x 200	Capacité de transformation du poste.
Notre-Dame (06-02) 315/120 kV	Lignes 120 kV vers : Berri (06-12) De Lorimier/Berri (06-13/12) Jeanne-d'Arc/Longue-Pointe (06-14/15) Longue-Pointe (06-15)	1350 200 200 200 2 x 200	Capacité de transformation du poste Câbles souterrains Câbles souterrains Câbles souterrains Câbles souterrains
Chomedey (13-02) 120 kV	Lignes 120 kV vers : Fleury (06-16)	--- 4 x 200	Poste source, hors de la région
Fleury (06-16) 120 kV	Lignes 120 kV vers : Beaumont (06-17) Reed (06-11)	4 x 200 200	

Postes	Lignes	Capacité d'intégration (MW)	Commentaires
Hertel (16-49) 735/315 kV	Lignes 315 kV vers : Aqueduc (06-18) Viger (06-19)	--- 1 000 1 000	Poste source, hors de la région
Viger (06-19) 315 kV	Lignes 315 kV vers : Guy (06-20) Atwater (06-21) Aqueduc (06-18)	0 300 1 000 1 000	Poste de sectionnement, aucune transformation Câbles souterrains
Aqueduc (06-18) 315/120 kV	Lignes 120 kV vers : Rockfield/Hampstead (06-22/10) Hadley (06-23) Atwater (06-21)	900 2 x 200 2 x 200 --	Capacité de transformation du poste Limité due à la Centrale Rolls Royce
Atwater (06-21) 315/120 kV	Lignes 120 kV vers : Hadley (06-23) Guy/Maisonneuve (06-20/24) Guy (06-20)	450 200 200 200	Capacité de transformation du poste
Boucherville (16-03) 735/315 kV	Lignes 315 kV vers : Bout-de-l'Île (06-25) Notre-Dame (06-02)	--- 1 000 1 000	Poste source, hors de la région
Lanaudière (14-01) 315/120 kV	Lignes 315 kV vers : Bout-de-l'Île (06-25)	--- 1 000	Poste source, hors de la région 2 circuits 315 kV disponibles

Postes	Lignes	Capacité d'intégration (MW)	Commentaires
Mauricie (04-01) 315/120 kV	Lignes 315 kV vers : Bout-de-l'Île (06-25)	---	Poste source, hors de la région
Bout-de-l'Île (06-25) 315 kV	Lignes 120 kV vers : Bourassa (06-26) Bourassa/Noranda (06-26/27) Noranda (06-27) Bélanger (06-28)	1 000 1 400 200 200 200 4 x 200	2 circuits 315 kV disponibles Capacité de transformation du poste

Notes : La capacité d'intégration sans ajout d'infrastructures de la région administrative de Montréal est de 10 800 MW, partagée avec les régions de la Mauricie et de Lanaudière.
Région alimentée par la boucle de Montréal à 735 kV, aucune limite due au réseau de transport à 735 kV.
Les repères chiffrés correspondent aux indications identifiant les postes sur la carte de la région.

