





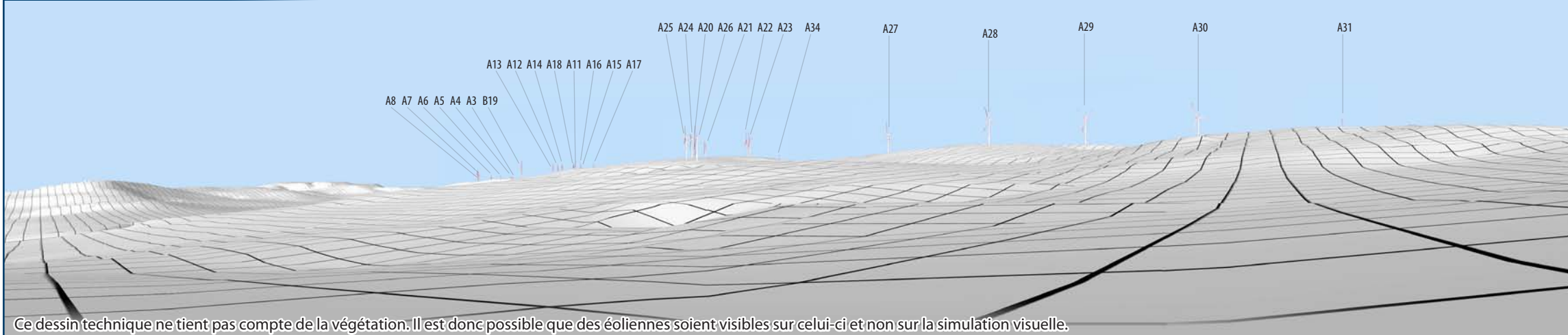
Simulation visuelle



Situation actuelle



Dessin technique



Ce dessin technique ne tient pas compte de la végétation. Il est donc possible que des éoliennes soient visibles sur celui-ci et non sur la simulation visuelle.

Localisation du point de vue

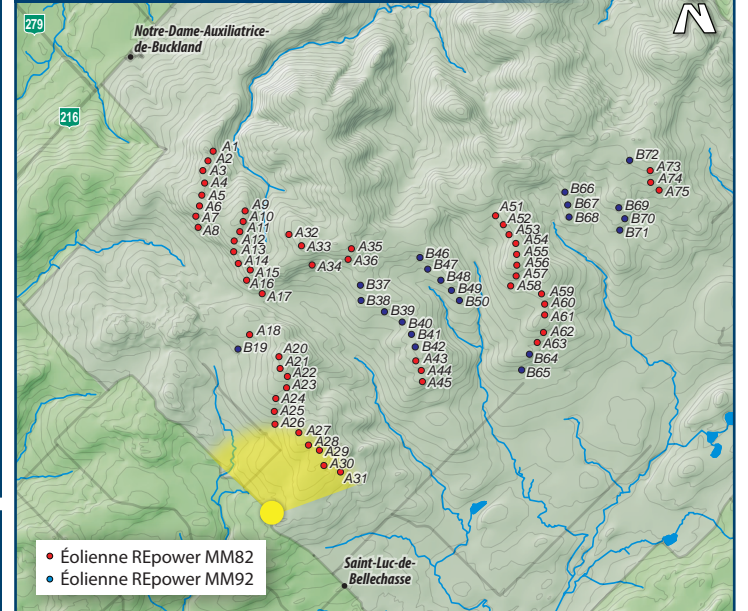


Figure 8.1

Vue 4 : À Saint-Luc-de-Bellechasse à partir du 8<sup>e</sup> Rang, vers le nord-est

Type et modèle d'éolienne utilisés	REpower MM82 et REpower MM92
- Hauteur de la tour, jusqu'au moyeu	80 m
- Diamètre du rotor	REpower MM82 = 82 m, REpower MM92 = 92 m
- Nombre total d'éoliennes pour le projet	75
Éolienne visible la plus près	1,97 km
Éolienne visible la plus éloignée	7,40 km
Unité de paysage	Forestier
Date de prise de photo	Mai 2007

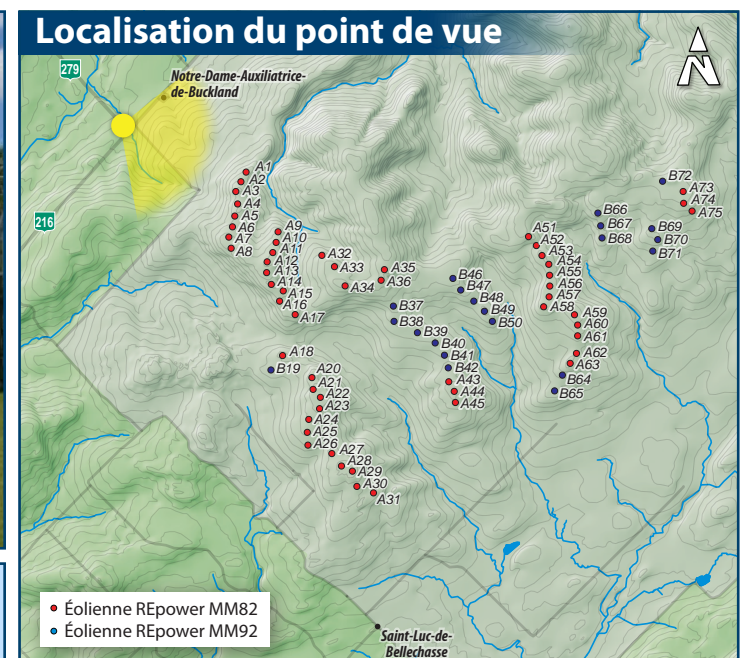
No de projet : 605613  
Date : Novembre 2010



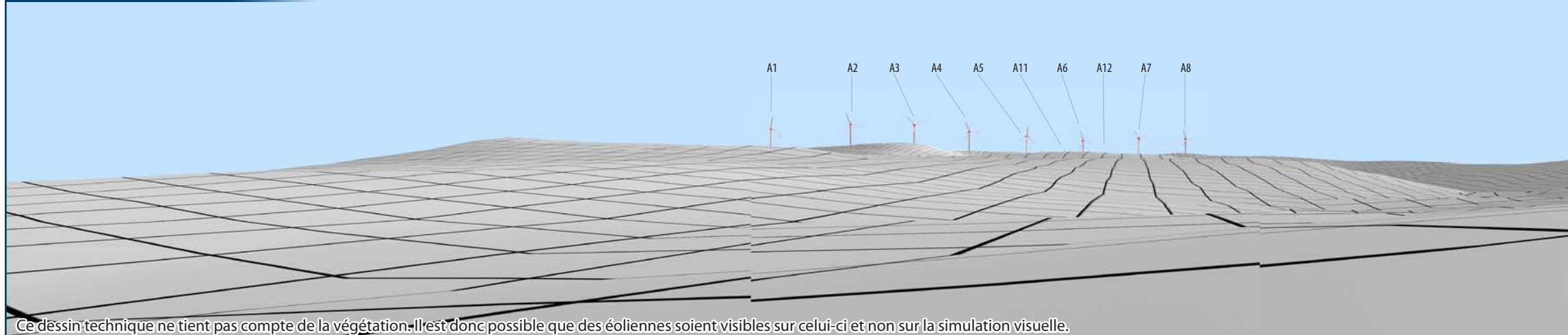
Simulation visuelle



Situation actuelle



Dessin technique



Ce dessin technique ne tient pas compte de la végétation. Il est donc possible que des éoliennes soient visibles sur celui-ci et non sur la simulation visuelle.

**Figure 8.2**  
Vue 6 : À Notre-Dame-Auxiliatrice-de-Buckland à partir de l'intersection des routes 216 et 279, vers le sud-est

Type et modèle d'éolienne utilisés	REpower MM82 et REpower MM92
- Hauteur de la tour, jusqu'au moyeu	80 m
- Diamètre du rotor	REpower MM82 = 82 m, REpower MM92 = 92 m
- Nombre total d'éoliennes pour le projet	75
Éolienne visible la plus près	2,86 km
Éolienne visible la plus éloignée	3,37 km
Unité de paysage	Villageois
Date de prise de photo	Juin 2007

No de projet : 605613  
Date : Novembre 2010



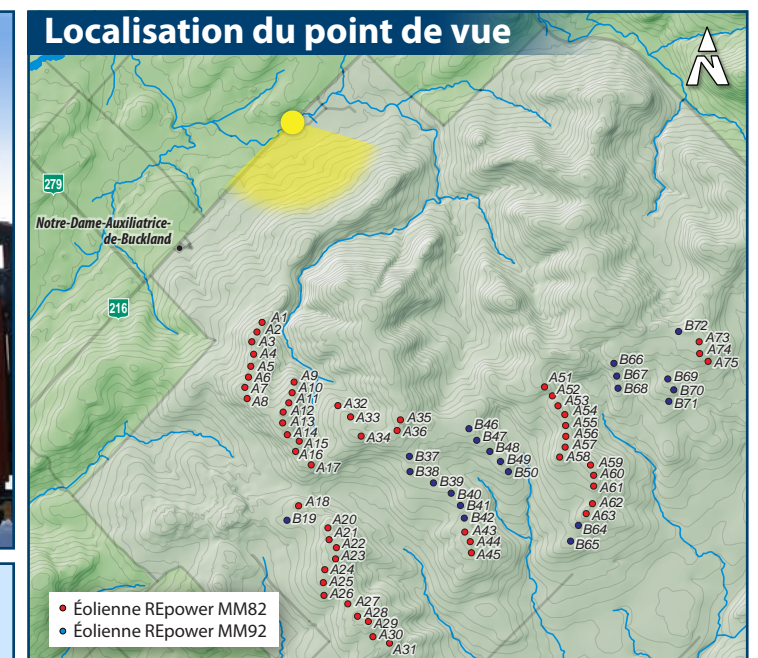
Simulation visuelle



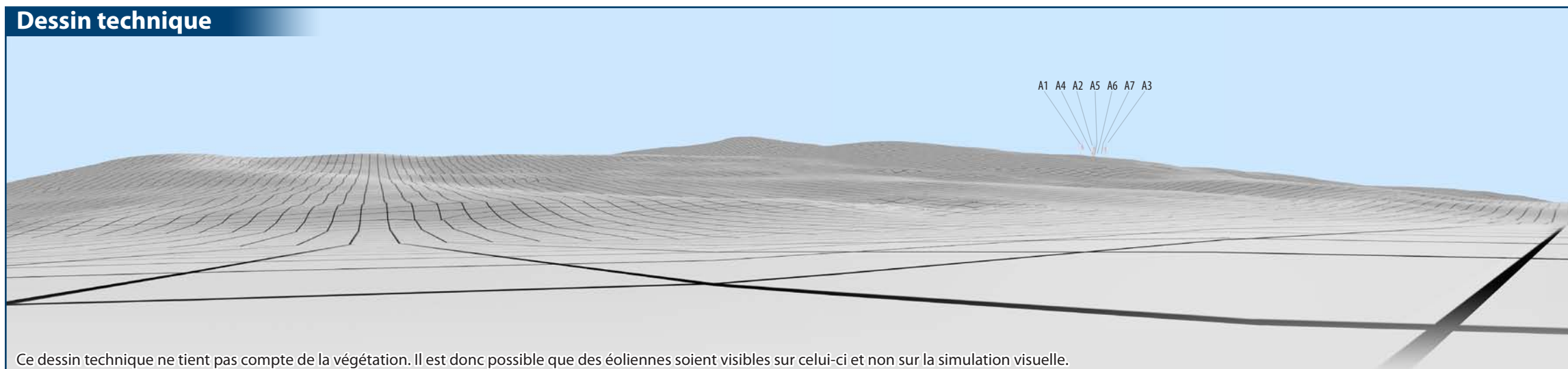
Situation actuelle



Localisation du point de vue



Dessin technique



Ce dessin technique ne tient pas compte de la végétation. Il est donc possible que des éoliennes soient visibles sur celui-ci et non sur la simulation visuelle.

**Figure 8.3**  
 Vue 7 : À Notre-Dame-Auxiliatrice-de-Buckland à partir de l'intersection de la route 216 et du rang de la Petite-Pointe, vers le sud

Type et modèle d'éolienne utilisés	REpower MM82 et REpower MM92
- Hauteur de la tour, jusqu'au moyeu	80 m
- Diamètre du rotor	REpower MM82 = 82 m, REpower MM92 = 92 m
- Nombre total d'éoliennes pour le projet	75
Éolienne visible la plus près	4,62 km
Éolienne visible la plus éloignée	5,63 km
Unité de paysage	Agricole
Date de prise de photo	Février 2008

No de projet : 605613  
 Date : Novembre 2010





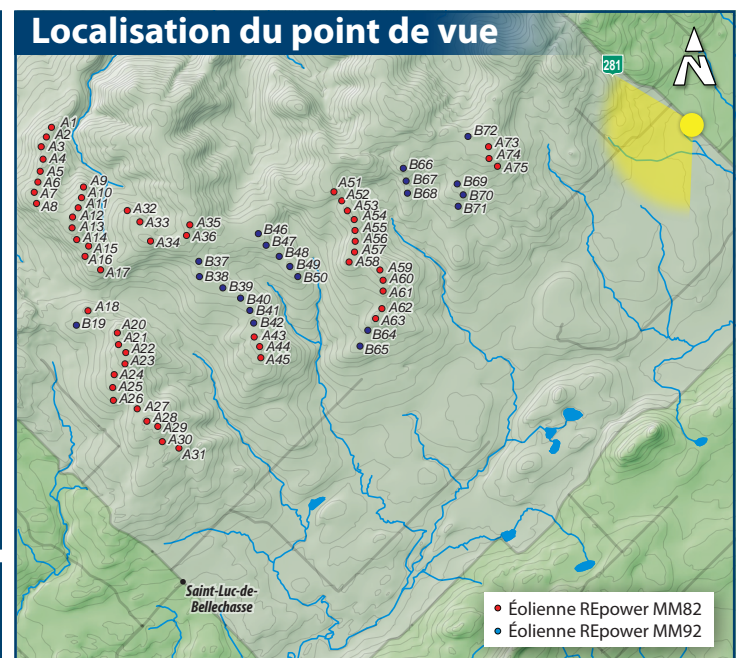
Simulation visuelle



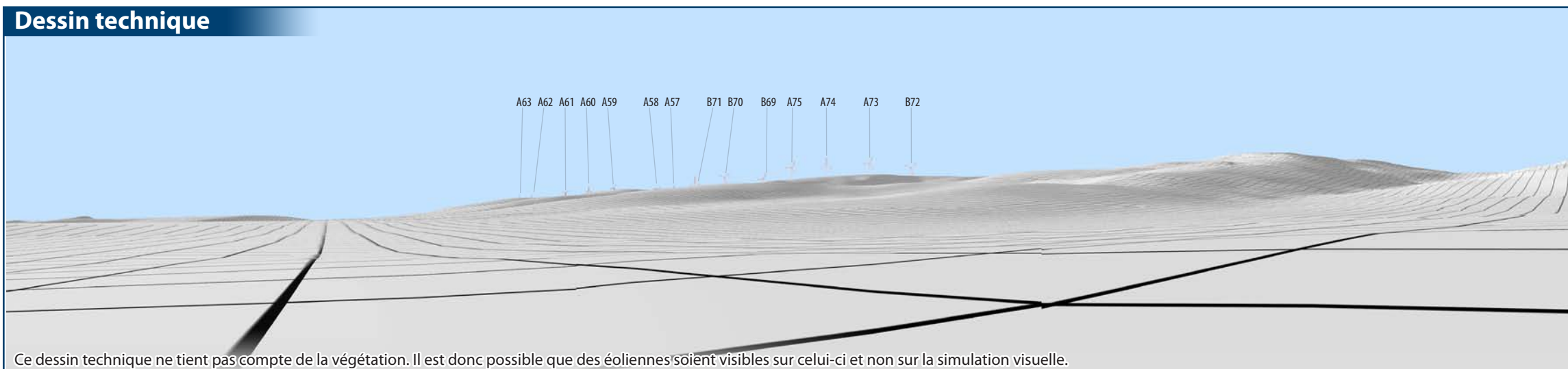
Situation actuelle



Localisation du point de vue



Dessin technique



Ce dessin technique ne tient pas compte de la végétation. Il est donc possible que des éoliennes soient visibles sur celui-ci et non sur la simulation visuelle.

Figure 8.4

Vue 9 : À Saint-Magloire à partir de la route 281, vers l'ouest

Type et modèle d'éolienne utilisés	REpower MM82 et REpower MM92
- Hauteur de la tour, jusqu'au moyeu	80 m
- Diamètre du rotor	REpower MM82 = 82 m, REpower MM92 = 92 m
- Nombre total d'éoliennes pour le projet	75
Éolienne visible la plus près	4,53 km
Éolienne visible la plus éloignée	8,03 km
Unité de paysage	Agricole
Date de prise de photo	Juin 2007

No de projet : 605613  
Date : Novembre 2010



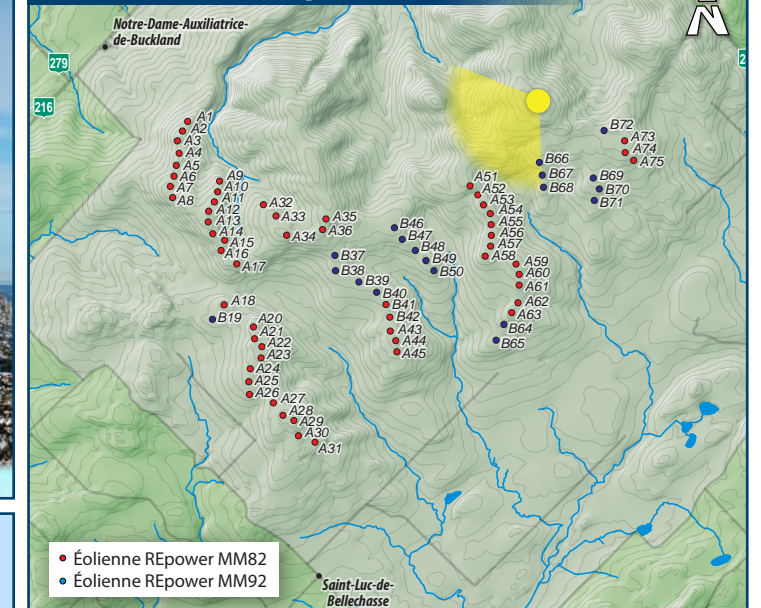
Simulation visuelle



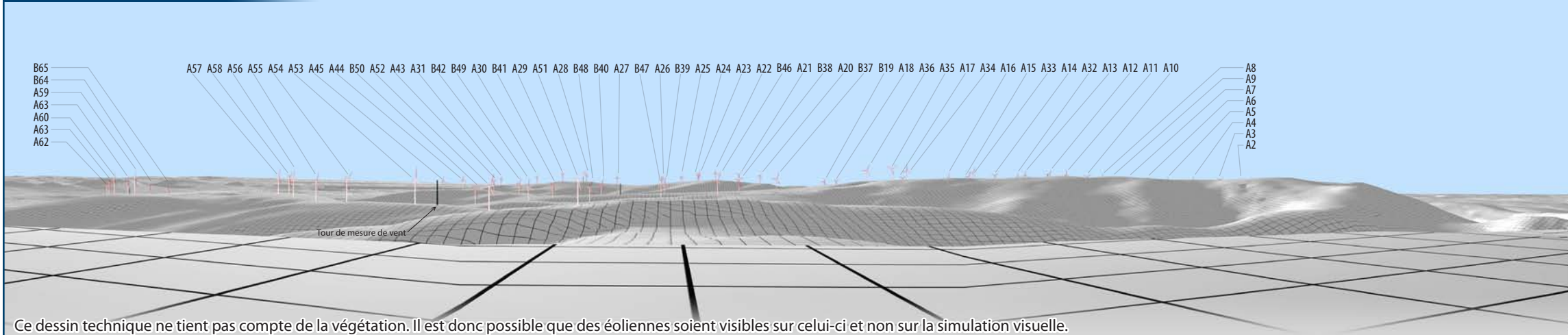
Situation actuelle



Localisation du point de vue



Dessin technique



Ce dessin technique ne tient pas compte de la végétation. Il est donc possible que des éoliennes soient visibles sur celui-ci et non sur la simulation visuelle.

Figure 8.5

Vue 11a : À partir du belvédère situé sur le mont Saint-Magloire, vers l'ouest

Type et modèle d'éolienne utilisés	REpower MM82 et REpower MM92
Hauteur de la tour, jusqu'au moyeu	80 m
Diamètre du rotor	REpower MM82 = 82 m, REpower MM92 = 92 m
Nombre total d'éoliennes pour le projet	75
Éolienne visible la plus près	2,99 km
Éolienne visible la plus éloignée	8,20 km
Unité de paysage	Forestier
Date de prise de photo	Janvier 2008

No de projet : 605613  
Date : Novembre 2010



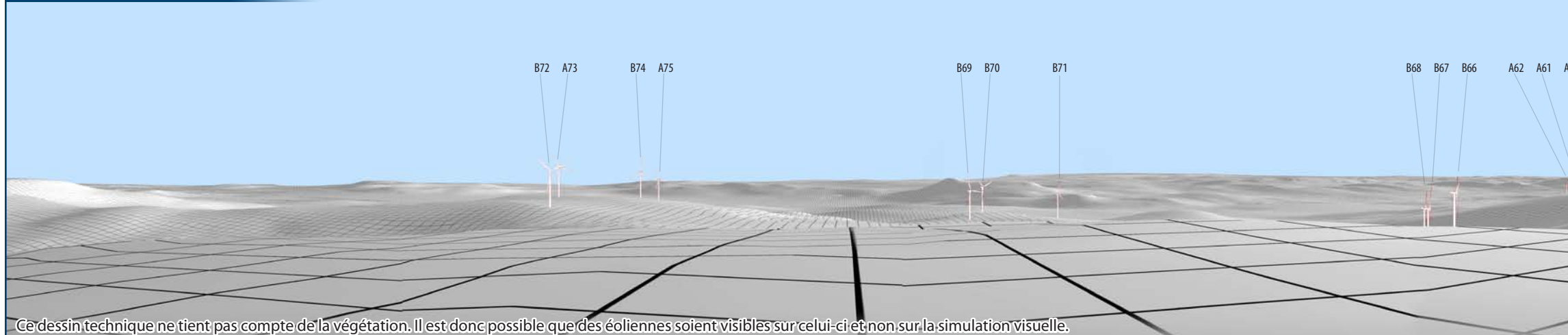
Simulation visuelle



Situation actuelle



Dessin technique



Ce dessin technique ne tient pas compte de la végétation. Il est donc possible que des éoliennes soient visibles sur celui-ci et non sur la simulation visuelle.

Localisation du point de vue

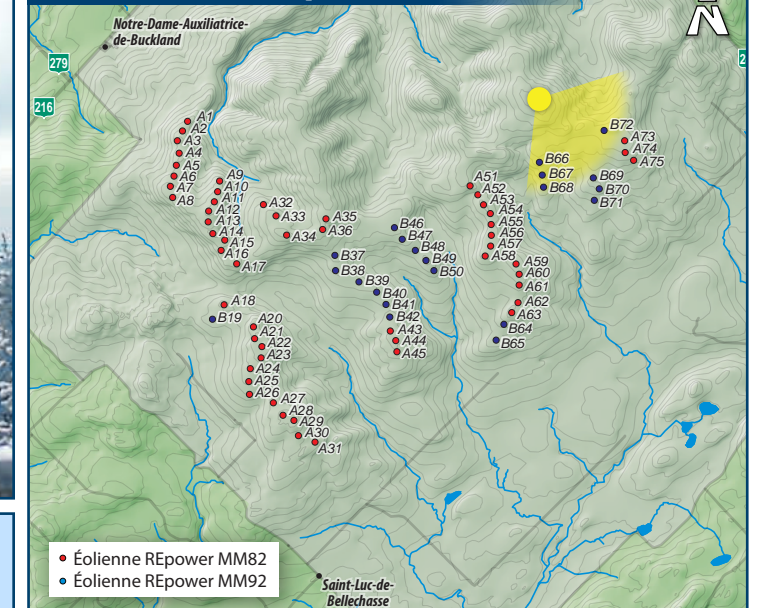


Figure 8.6

Vue 11b : À partir du belvédère situé sur le mont Saint-Magloire, vers le sud-est

Type et modèle d'éolienne utilisés	REpower MM82 et REpower MM92
Hauteur de la tour, jusqu'au moyeu	80 m
Diamètre du rotor	REpower MM82 = 82 m, REpower MM92 = 92 m
Nombre total d'éoliennes pour le projet	75
Éolienne visible la plus près	1,71 km
Éolienne visible la plus éloignée	2,62 km
Unité de paysage	Forestier
Date de prise de photo	Janvier 2008

No de projet : 605613  
Date : Novembre 2010



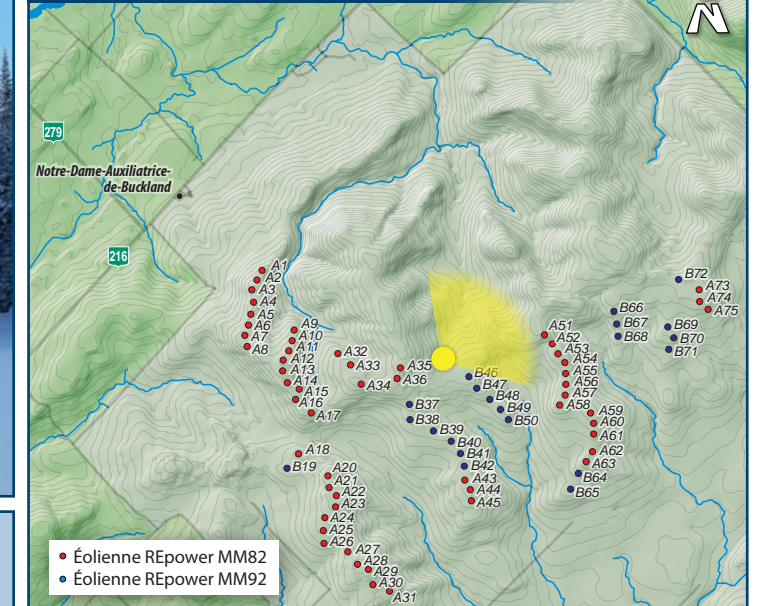
Simulation visuelle



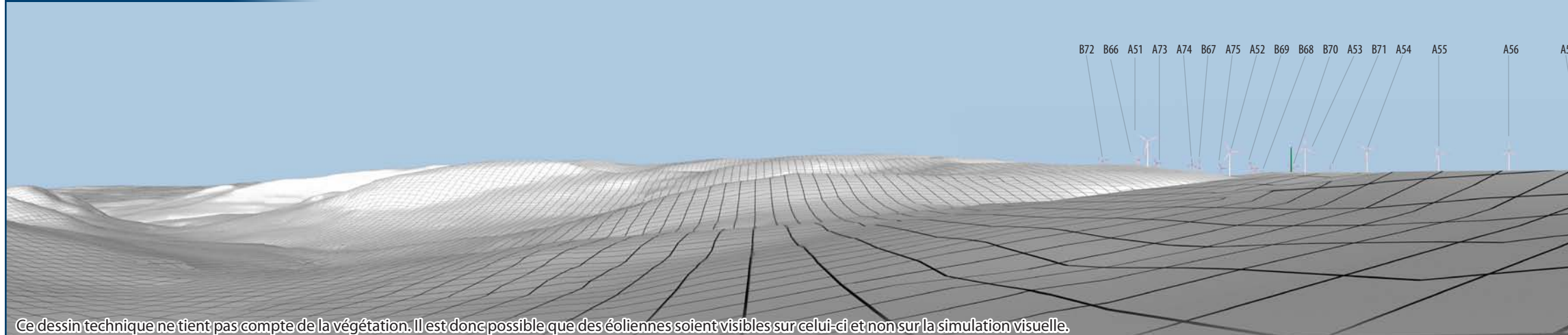
Situation actuelle



Localisation du point de vue



Dessin technique



**Figure 8.7**  
 Vue 12a : À Saint-Luc-de-Bellechasse à partir du belvédère du col de la vallée du Milieu, vers le nord-est

Type et modèle d'éolienne utilisés	REpower MM82 et REpower MM92
- Hauteur de la tour, jusqu'au moyeu	80 m
- Diamètre du rotor	REpower MM82 = 82 m, REpower MM92 = 92 m
- Nombre total d'éoliennes pour le projet	75
Éolienne visible la plus près	2,35 km
Éolienne visible la plus éloignée	2,35 km
Unité de paysage	Forestier
Date de prise de photo	Février 2008

Ce dessin technique ne tient pas compte de la végétation. Il est donc possible que des éoliennes soient visibles sur celui-ci et non sur la simulation visuelle.





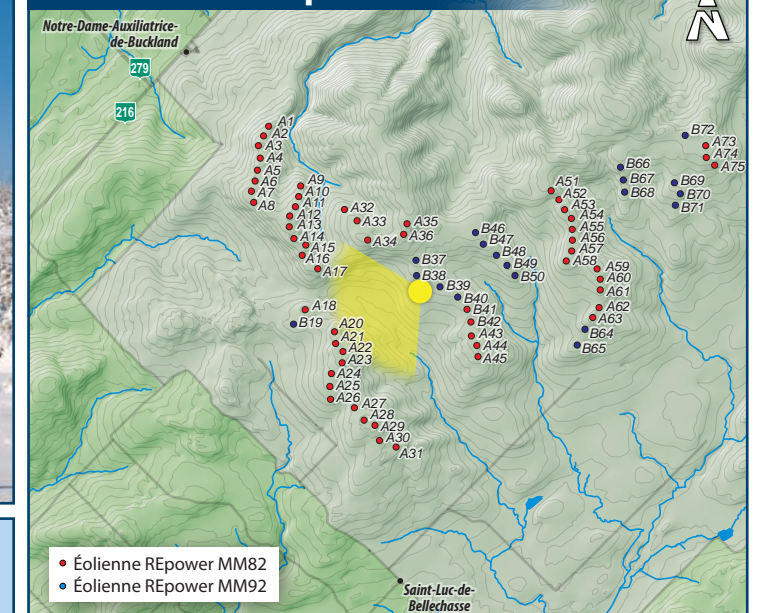
Simulation visuelle



Situation actuelle



Localisation du point de vue



Dessin technique

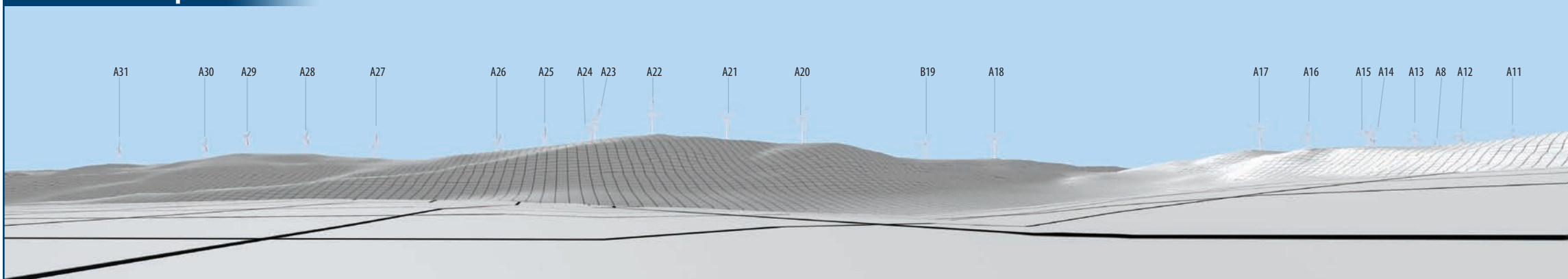


Figure 8.8

Vue 13 : À partir de la route d'accès au panorama, vers le sud-ouest

Type et modèle d'éolienne utilisés	REpower MM82 et REpower MM92
Hauteur de la tour, jusqu'au moyeu	80 m
Diamètre du rotor	REpower MM82 = 82 m, REpower MM92 = 92 m
Nombre total d'éoliennes pour le projet	75
Éolienne visible la plus près	2,06 km
Éolienne visible la plus éloignée	3,64 km
Unité de paysage	Forestier
Date de prise de photo	Février 2008

Ce dessin technique ne tient pas compte de la végétation. Il est donc possible que des éoliennes soient visibles sur celui-ci et non sur la simulation visuelle.

No de projet : 605613  
Date : Novembre 2010



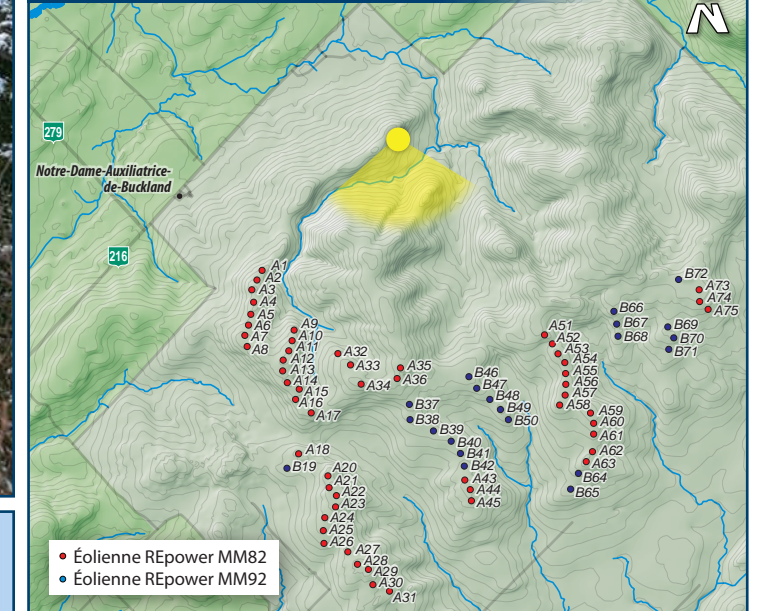
Simulation visuelle



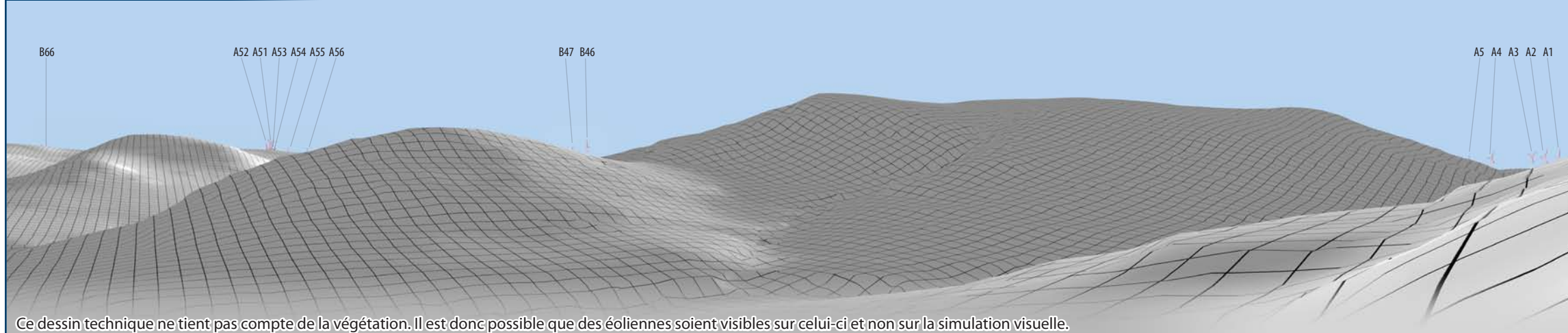
Situation actuelle



Localisation du point de vue



Dessin technique



Ce dessin technique ne tient pas compte de la végétation. Il est donc possible que des éoliennes soient visibles sur celui-ci et non sur la simulation visuelle.

**Figure 8.9**  
Vue 15 : À Saint-Philémon, à partir du site de l'Abris-sous-roches, vers le sud

Type et modèle d'éolienne utilisés	REpower MM82 et REpower MM92
- Hauteur de la tour, jusqu'au moyeu	80 m
- Diamètre du rotor	REpower MM82 = 82 m, REpower MM92 = 92 m
- Nombre total d'éoliennes pour le projet	75
Éolienne visible la plus près	5,68 km
Éolienne visible la plus éloignée	6,22 km
Unité de paysage	Villageois
Date de prise de photo	Février 2008

No de projet : 605613  
Date : Novembre 2010



**Tableau 8.15 Analyse des impacts de neuf points de vue présentés au rapport principal**

Vue N°	Lieu d'observation	Impact	Commentaire
4	Saint-Luc-de-Bellechasse 8 <sup>e</sup> rang, Vers le nord-est	L'impact demeure mineur	L'éolienne visible la plus près (A30) est légèrement plus éloignée (de 170 m) que dans le projet initial. On compte le même nombre d'éoliennes visibles à partir de ce point de vue. Les changements les plus marqués (éoliennes A30 et A31) et le micro-positionnement des autres éoliennes n'entraînent aucune différence notable sur les impacts visuels.
6	N-D-A-de-Buckland Intersection des routes 216 et 279, Vers le sud-est	L'impact demeure moyen	Le micro-positionnement des éoliennes n'entraîne aucune différence notable sur la visibilité des éoliennes, ni sur les impacts visuels.
7	N-D-A-de-Buckland Intersection de la route 216 et ch. Petite-Pointe, Vers le sud	L'impact demeure moyen	Étant donné la distance qui sépare le point de vue et les premières éoliennes (4,6 km), les changements et le micro-positionnement des éoliennes n'entraînent aucune différence notable sur les impacts visuels.
9	Saint-Magloire Route 281, Vers l'ouest	L'impact demeure moyen	On compte moins d'éoliennes visibles que dans le projet initial à partir de ce point de vue ce qui diminue légèrement la visibilité sur la grappe d'éoliennes. Étant donné la distance qui sépare la prise photographique et les premières éoliennes (4,5 km), les changements et le micro-positionnement des éoliennes n'entraînent aucune différence notable sur les impacts visuels.
11a	Belvédère Mont-St-Magloire, Vers l'ouest	L'impact demeure mineur	Le micro-positionnement des éoliennes n'entraîne aucune différence notable sur la visibilité des éoliennes ni sur les impacts visuels.
11b	Belvédère Mont-St-Magloire, Vers le sud-ouest	L'impact demeure moyen	L'éolienne visible la plus près (B71) est plus éloignée que lors du projet initial, passant de 1,14 km à 1,71 km. Cet éloignement amoindrit la visibilité sur les éoliennes mais sans toutefois changer le niveau d'impact. Le micro-positionnement des autres éoliennes n'entraîne aucune différence notable sur les impacts visuels.
12a	Saint-Luc de Bellechasse Belvédère du col de la vallée du Milieu, Vers le nord-est	L'impact diminue passant de mineur à nul	L'éolienne la plus visible du projet initial (A52) a été déplacée de plusieurs centaines de mètres alors que l'éolienne A53 a été déplacée de 232 m afin de devenir imperceptible à partir de ce point de vue. L'exposition visuelle étant faible, les impacts sont inexistant.
13	Parc régional Route d'accès au panorama	L'impact demeure moyen	Le nombre d'éoliennes reste inchangé. Mis à part l'éolienne A31 dont la position a été modifiée de plus de 500 m, les 21 autres éoliennes ont été déplacées de 76 m en moyenne (modification de 0 à 258 m). Le micro-positionnement des éoliennes n'entraîne aucune différence notable sur les impacts visuels.
15	Saint-Philémon Abris-sous-Roches Vers le sud	L'impact demeure mineur	Le déplacement des éoliennes A52 et A53 a pour effet de diminuer la visibilité des éoliennes à partir de ce point de vue. Le micro-positionnement des autres éoliennes n'entraîne aucune différence notable sur l'impact visuel.

**Tableau 8.16 Effets sur le milieu visuel**

Point de vue		Description de l'impact	Résistance de l'unité	Zone touchée	Degré de perception	Importance de l'impact
4	Saint-Luc-de-Bellechasse, Vue vers le nord-est à partir du 8 <sup>ème</sup> rang	UPF2 Visibilité de dix éoliennes. Temps d'observation court. Proximité de certaines d'entre elles (1,97 m). Vue ouverte à cet endroit.	Faible	Petite	Fort	Mineure
6	Notre-Dame-Auxiliatrice-de-Buckland, Vue vers le sud-est à partir de l'intersection des routes 216 et 279	UPV Perception de six éoliennes. Temps d'observation moyen. Vue dirigée.	Moyenne	Grande	Moyen	Moyenne
7	Notre-Dame-Auxiliatrice-de-Buckland, Vue vers le Sud à partir de l'intersection de la route 216 et du rang de la Petite-Pointe	UPA Perception de quatre éoliennes. Temps d'observation long. Vue ouverte.	Moyenne	Grande	Faible	Moyenne
9	Saint-Magloire, Vue vers l'ouest à partir de la route 281	UPA Perception de huit éoliennes. Temps d'observation moyen. Vue ouverte à filtrée.	Moyenne	Moyenne	Moyen	Moyenne
11A	Mont Saint-Magloire, Vue vers l'ouest à partir du belvédère	UPF1 Perception de quelques parties d'éoliennes. Temps d'observation variable. Vue filtrée dans cette direction.	Forte	Petite	Faible	Mineure
11B	Mont Saint-Magloire, Vue vers le sud-est à partir du belvédère	UPF1 Perception des parties supérieures de 3 éoliennes. Temps d'observation variable. Vue panoramique.	Forte	Petite	Moyen	Moyenne
12A	Parc régional du Massif-du-Sud, Vue vers le nord-est à partir du belvédère du Col de la Vallée du Milieu	UPF1 Aucune éolienne perçue. Vue ouverte à fermée dans cette direction.	Forte	Petite	Aucun	Nulle
13	Parc régional du Massif-du-Sud, Vue vers le sud-ouest à partir de la route d'accès au panorama	UPF1 Perception d'une dizaine d'éoliennes. Temps d'observation variable en fonction du type d'utilisateur. Vue ouverte.	Forte	Petite	Fort	Moyenne

Rapport addenda

Point de vue		Description de l'impact	Résistance de l'unité	Zone touchée	Degré de perception	Importance de l'impact
15	Saint-Philémon, Vue vers le sud à partir du site des Abris-sous-Roches	UPF1 Perception d'une demi-douzaine d'éoliennes. Temps d'observation variable. Vue panoramique.	Forte	Petite	Faible	Mineure
17	Saint-Philémon, Vue vers le sud à partir du sommet surplombant le projet du Domaine du Cerf	UPF1 Perception d'une douzaine d'éoliennes. Temps d'observation variable. Vue panoramique.	Forte	Petite	Moyen	Moyenne
18	Saint-Philémon, Vue vers le sud à partir du belvédère du mont du Midi	UPF1 Perception d'environ 28 éoliennes. Temps d'observation variable. Vue panoramique.	Forte	Petite	Fort	Moyenne
19	Saint-Philémon, Vue vers le sud-ouest à partir du belvédère du mont du Midi	UPF1 Perception d'environ 14 éoliennes. Temps d'observation variable. Vue panoramique.	Forte	Petite	Fort	Moyenne