

De: Louis.Madore@mrfn.gouv.qc.ca
Envoyé: 18 janvier 2011 08:32
À: Boutin, Anne-Lyne (BAPE)
Cc: Deshaies, Yvon (BAPE)
Objet: Projet de parc éolien Massif du Sud : Complément d'information - DQ8

N/Réf. : 5740.0036

Bonjour Madame Boutin,

À la suite de la demande de Monsieur Yvon Deshaies effectuée par téléphone le 17 janvier 2010, vous trouverez en pièces jointes le document de transmission relatif aux données géographiques d'une cartographie préliminaire de l'habitat de la grive de Bicknell ainsi que les données cartographiques qui s'y rattachent. Afin de faciliter le travail de la commission, nous avons inclus une carte en format PDF permettant de visualiser les données cartographiques.

Meilleures salutations,

Louis Madore
Géologue
Direction des affaires régionales
de la Capitale-Nationale et de la Chaudière-Appalaches
Ministère des Ressources naturelles et de la Faune

1685, boulevard Wilfrid-Hamel, bureau 1.14
Québec (Québec) G1N 3Y7
Téléphone : 418 643-4680, poste 416
Télécopieur : 418 644-8960

Ce message est confidentiel et ne s'adresse qu'au destinataire. S'il vous a été transmis par mégarde, veuillez le détruire et nous en aviser aussitôt. Merci !

🖨 Devez-vous vraiment imprimer ce courriel ? Si oui, pensez l'imprimer recto-verso!

-----Message d'origine-----

De : Latour, Normand (12-DE)

Envoyé : 21 janvier 2009 15:17

À : 'Vertefeuille, Steve'

Cc : 'Stephen Cookson'; 'D'Anjou, Genevieve'; 'Yves.Richard@snclavalin.com'; Gosselin, Alain (12-DE); Trudeau, Louise (12-DE)

Objet : Habitat essentiel de la grive de Bicknell au Massif du Sud

Bonjour M. Vertefeuille,

Lors de la rencontre tenue lundi dernier, M. Cookson m'a demandé de vous faire parvenir le fichier décrivant l'habitat essentiel de la grive de Bicknell au Massif du Sud.

Je tiens à vous préciser que ce plan est **préliminaire** et que nous poursuivrons le printemps les travaux d'inventaire de l'habitat afin d'en compléter la délimitation et de préciser encore plus finement les contours.

Il peut cependant déjà vous fournir des indications assez précises de ce que nous considérons, globalement, comme essentiel pour protéger cette espèce.



GrivBicknellHab2008
.shx (3 Ko)...



GrivBicknellHab2008
.dbf (3 Ko)...



GrivBicknellHab2008
.prj (3 Ko)...



GrivBicknellHab2008
.sbn (3 Ko)...



GrivBicknellHab2008
.sbx (3 Ko)...



GrivBicknellHab2008
.shp (15 Ko)...

N'hésitez pas à me contacter si des informations additionnelles vous étaient nécessaires à ce sujet.

Normand Latour, biologiste

Gestion des données, géomatique et biodiversité

Ministère des Ressources naturelles et de la Faune du Québec

Direction de l'expertise - Faune

Capitale-Nationale et Chaudière-Appalaches



8400, av. Sous-le-Vent,
Charny, (Québec), G6X 3S9



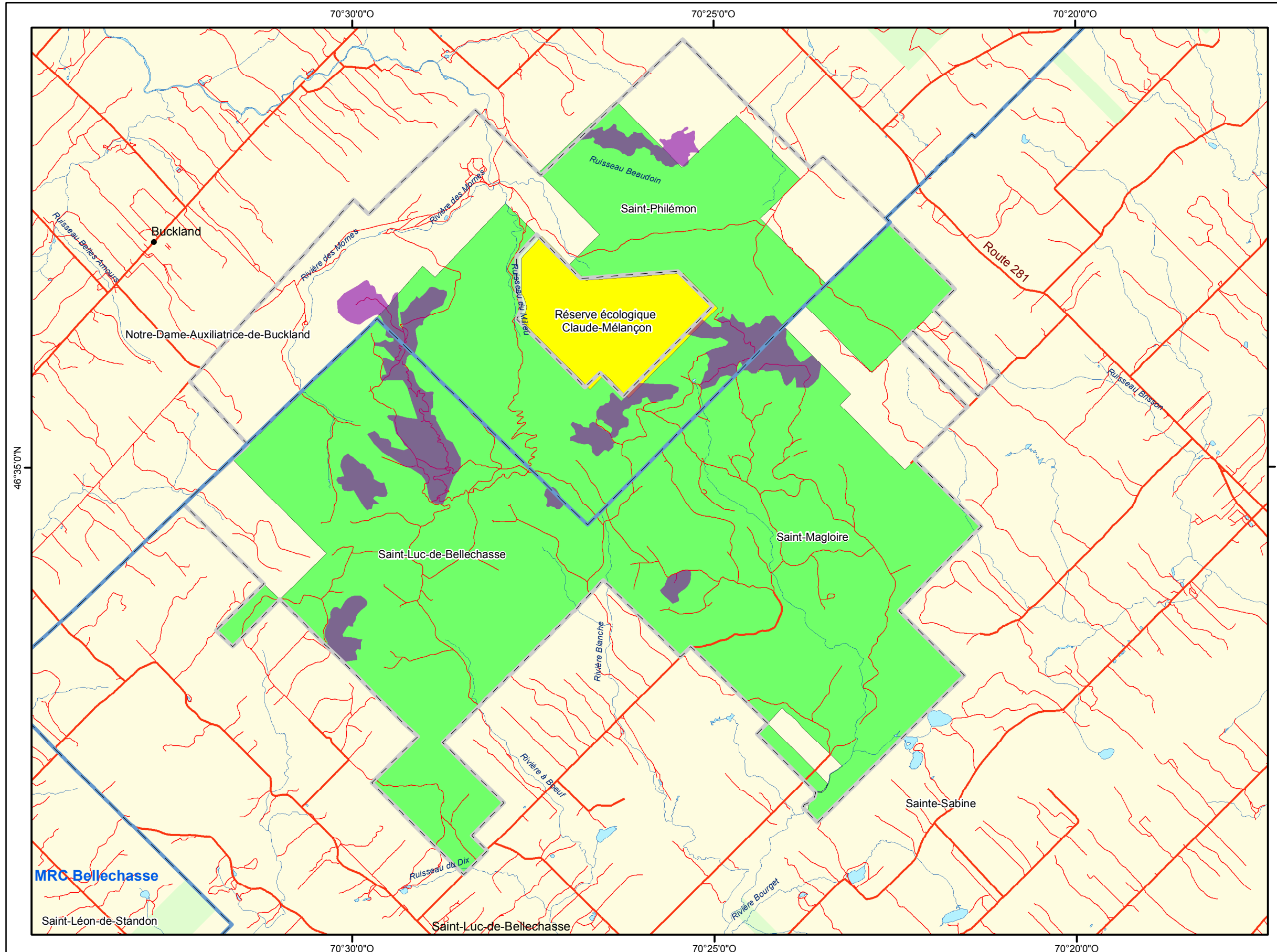
(418) 832-7222, poste 241

Fax: (418) 832-1827



normand.latour@mrnf.gouv.qc.ca

Habitat de la grive de Bicknell dans le secteur du Massif du Sud - Version 2008



- Habitat de la grive de Bicknell (données de 2008)
- Terres visées par la réserve de superficie

Principaux statuts

- Parc régional du Massif du Sud
- Réserve écologique

Infrastructure routière

- Route
- Chemin

Hydrographie

- Cours d'eau
- Lac

Découpage administratif

- Municipalité régionale de comté

Tenure

- Publique libre de statut particulier
- Privée

Métadonnées

Projection
 Mercator transverse modifiée (MTM), zone de 3°,
 Système de coordonnées planes du Québec (SCOPQ), fuseau 7

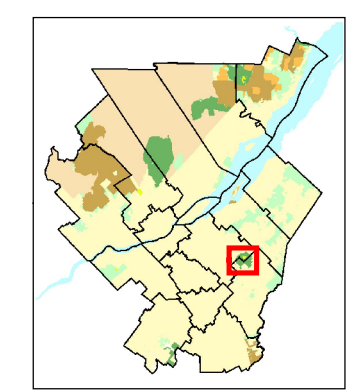
0 1 500 3 000 mètres

1 / 70 000

Sources

Données	Organisme	Année
Base de données topographiques et administratives (BDTQ 20k)	MRNF	2009
Système d'information et de gestion du territoire public (SIGT)	MRNF	2010

Réalisation
 Ministère des Ressources naturelles et de la Faune
 Direction générale de la Capitale-Nationale et de la Chaudière-Appalaches
 Direction des affaires régionales de la Capitale-Nationale et de la Chaudière-Appalaches
 Note : Le présent document n'a aucune portée légale
 © Gouvernement du Québec, 1^{er} trimestre 2011



MRC Bellechasse

Saint-Léon-de-Standon

70°30'0"O 70°25'0"O 70°20'0"O