

Montréal, le 10 février 2011

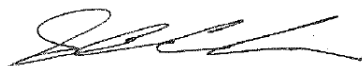
Madame Anne-Lyne Boutin
Bureau d'audiences publiques sur l'environnement
Édifice Lomer-Gouin
575, rue Saint-Amable, bureau 2.10
Québec (Québec) G1R 6A6

Objet : Dépôt de document en réponse à la question complémentaire du document DQ33

Madame,

Par la présente, nous souhaitons répondre à la question complémentaire du document DQ33 posée suite à la deuxième partie de l'audience publique sur le projet de parc éolien du Massif du Sud et transmise le 9 février 2011, demandant la réalisation d'une simulation visuelle à partir du point de vue 11 (carte 8.8 du volume 10 de l'étude d'impact) vers le projet potentiel de Saint-Philémon. Vous trouverez ci-joint la simulation visuelle effectuée à partir de ce point de vue.

Espérant le tout conforme, je vous prie de recevoir, Madame, mes plus cordiales salutations.



Stephen Cookson
Directeur de projets
Saint-Laurent Énergies

p.j. : Simulation visuelle à partir du point de vue 11.

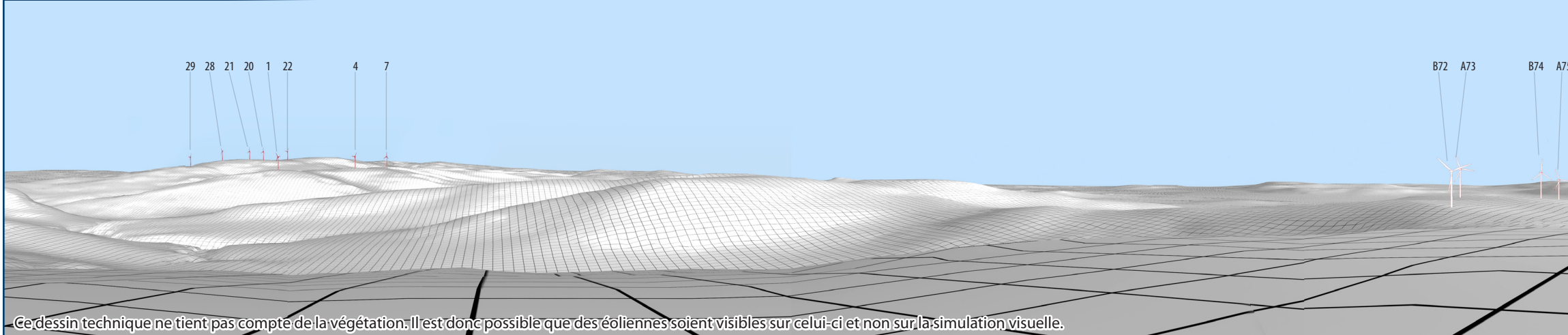
Simulation visuelle



Situation actuelle

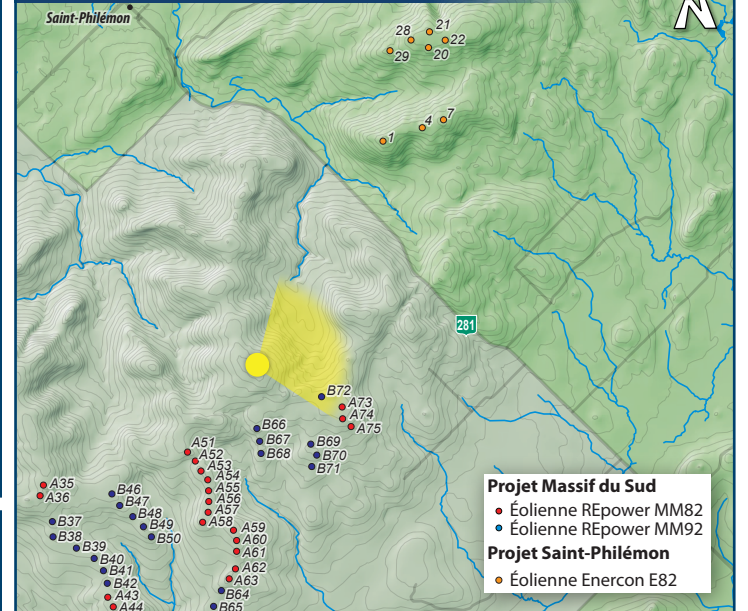


Dessin technique



Ce dessin technique ne tient pas compte de la végétation. Il est donc possible que des éoliennes soient visibles sur celui-ci et non sur la simulation visuelle.

Localisation du point de vue



Vue 11c

À partir du belvédère situé sur le mont Saint-Magloire, vers le projet éolien de Saint-Philémon

Type et modèle d'éolienne utilisés	REpower MM82 et REpower MM92, Enercon E82
Hauteur de la tour, jusqu'au moyeu	Massif du Sud, 80 m - Saint-Philémon, 98 m
Diamètre du rotor (Projet Massif du Sud)	REpower MM82 = 82 m, REpower MM92 = 92 m
Diamètre du rotor (Projet de Saint-Philémon)	Enercon E82 = 82 m
Nombre total d'éoliennes pour le projet	Massif du Sud, 75 - Saint-Philémon, 8
Éolienne visible la plus près (Projet de Saint-Philémon)	6,01 km
Éolienne visible la plus éloignée (Projet de Saint-Philémon)	8,66 km
Date de prise de photo	Janvier 2008

No de projet : 605613
Date : Février 2011