

276 P NP DM136

Projet de parc éolien Massif du Sud

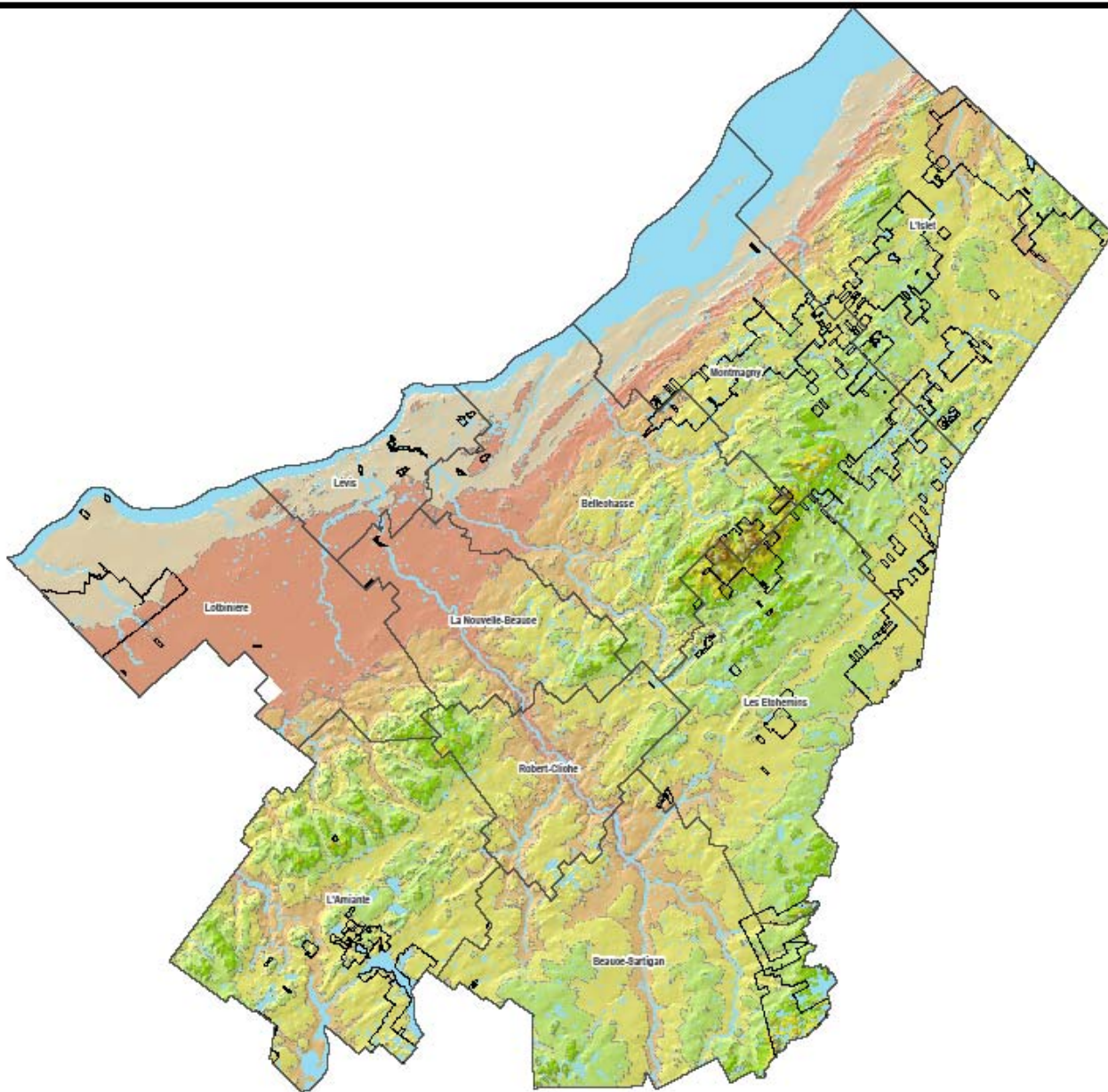
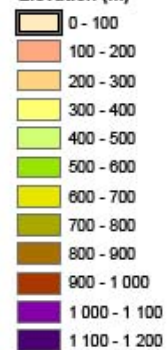
6211-24-023

Le Massif du Sud un territoire aux multiples ressources

PDIRT - Chaudière-Appalaches

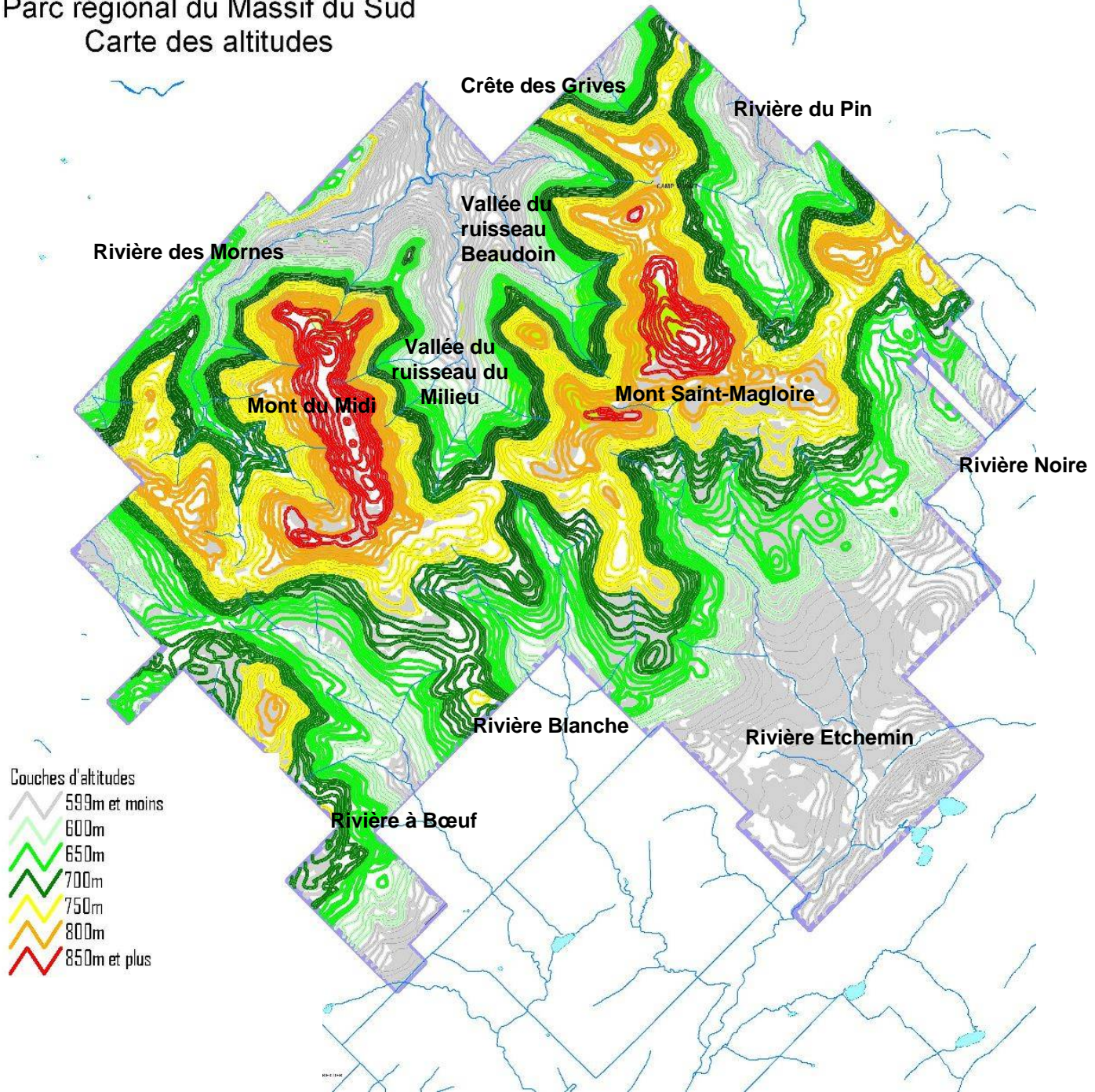
Document de travail

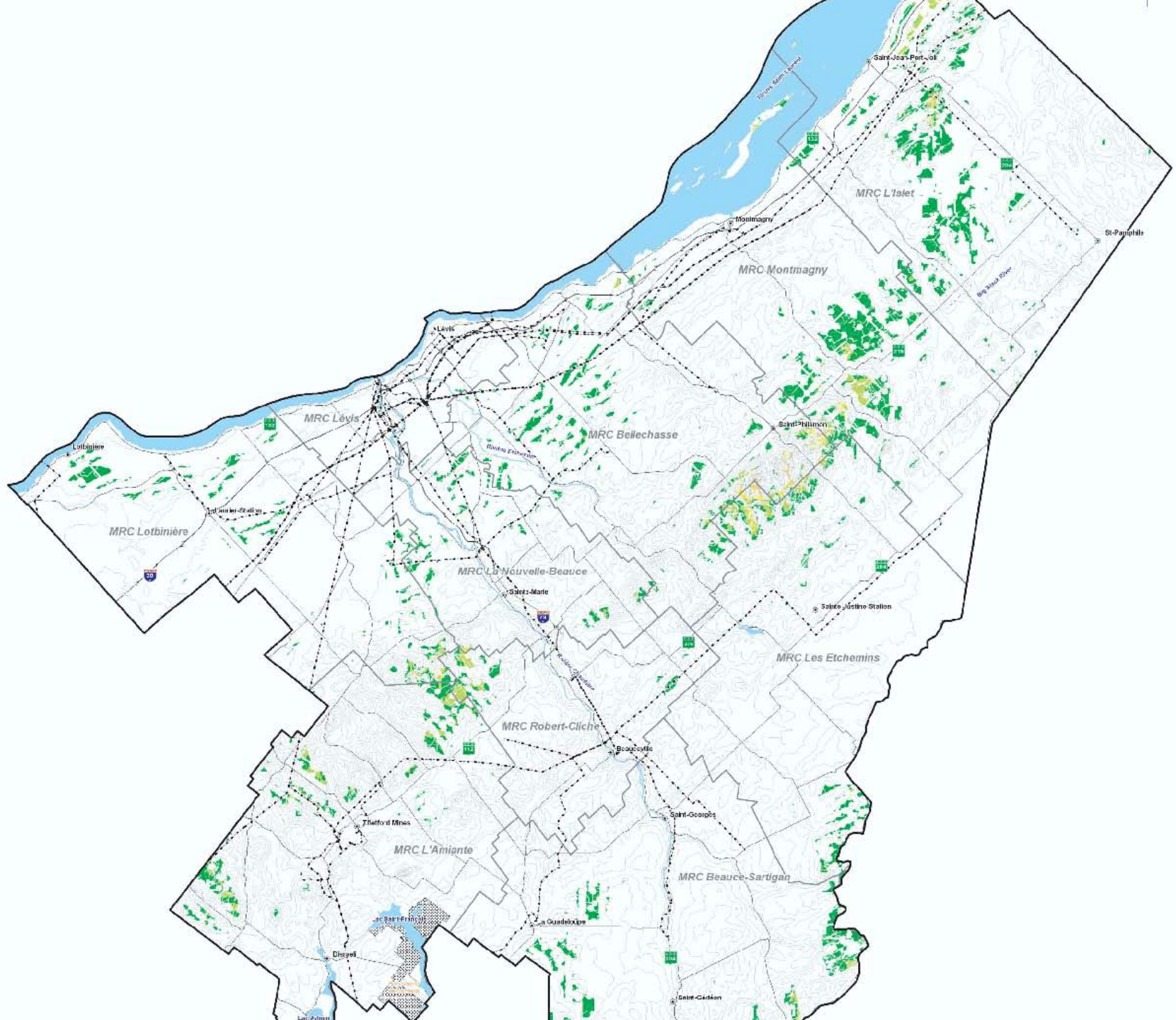
Élévation (m)

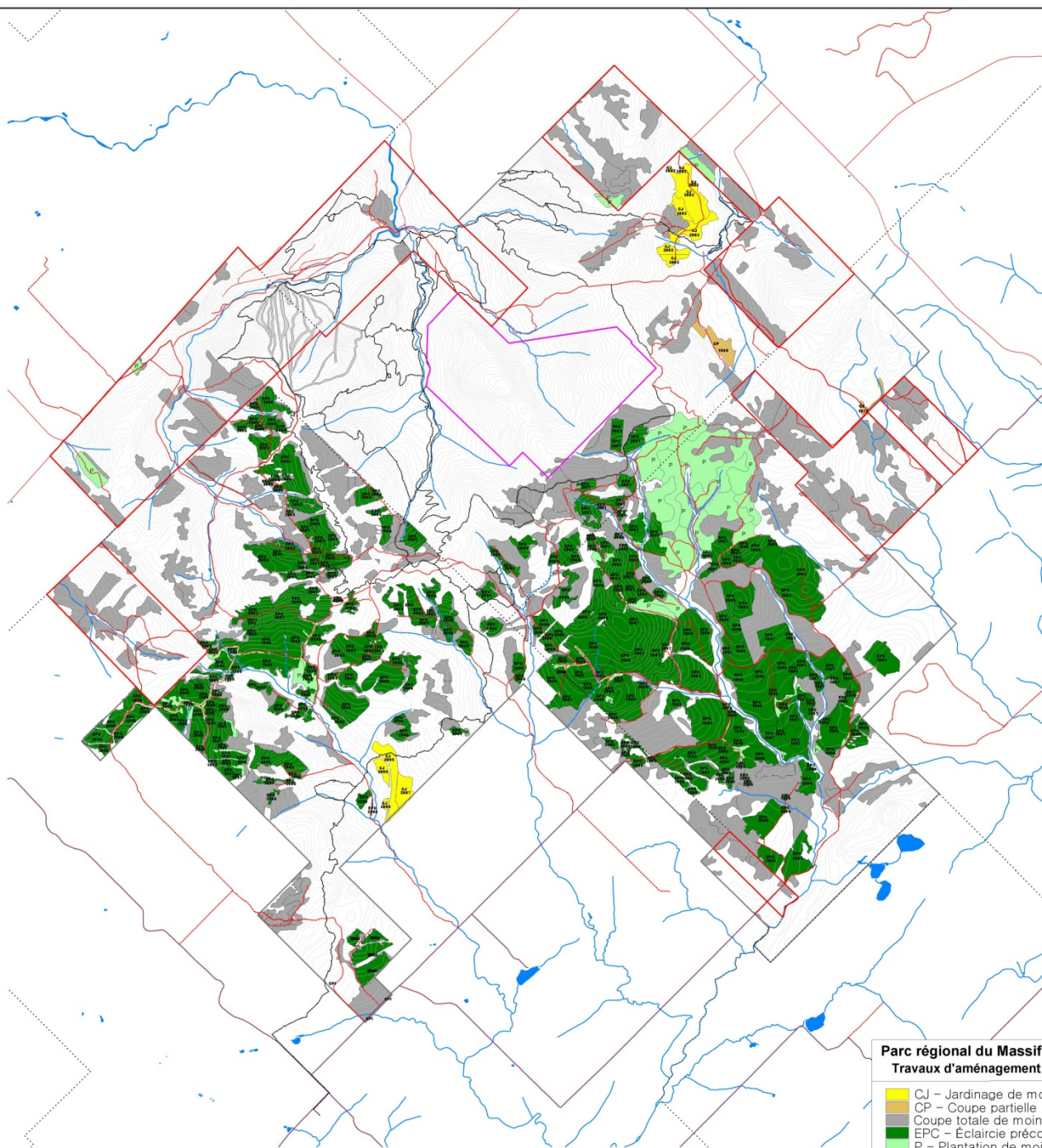


Parc régional du Massif du Sud

Carte des altitudes

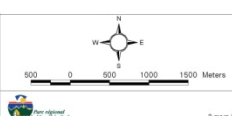






Parc régional du Massif du Sud
Travaux d'aménagement forestiers

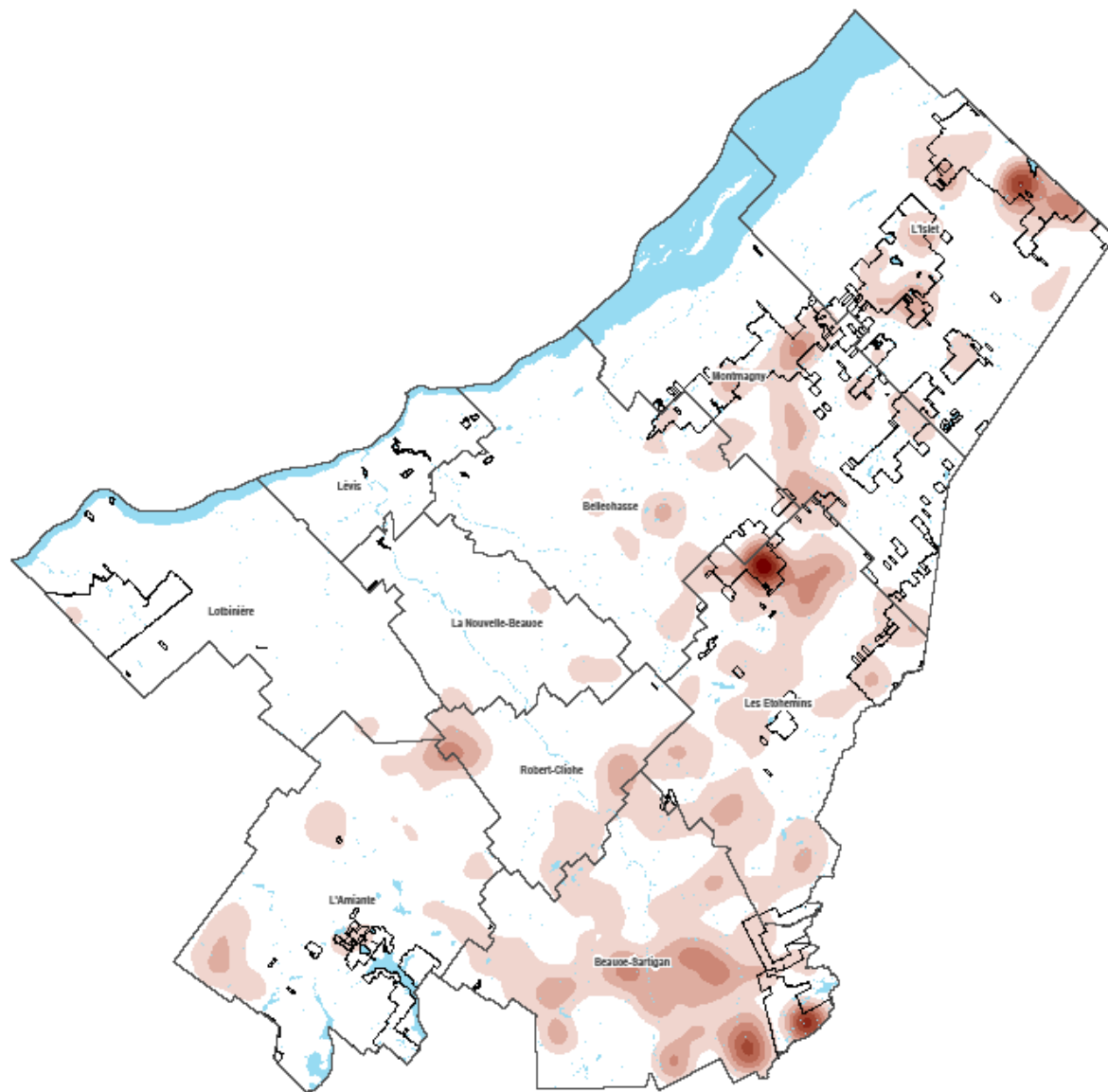
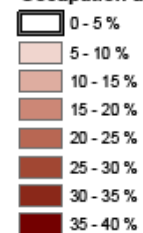
- CJ - Jardinage de moins de 10 ans
- CP - Coupe partielle
- Coupe totale de moins de 30 ans
- EPC - Éclaircie précommerciale
- P - Plantation de moins de 30 ans
- Terres privées

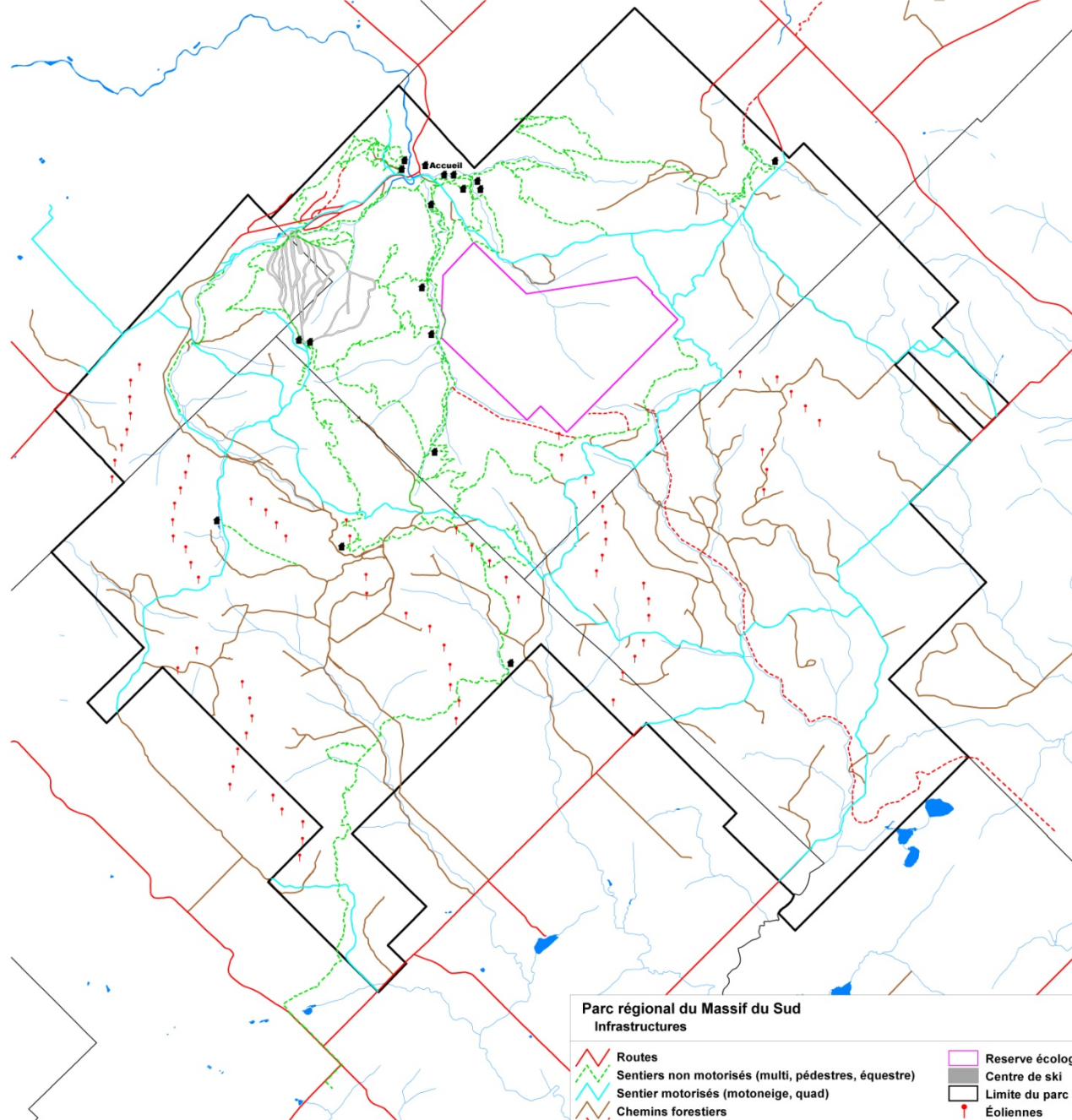


PDIRT - Chaudière-Appalaches




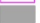







Document de travail


Occupation des plantations






Parc régional du Massif du Sud
Infrastructures

- | | |
|---|---|
|  Routes |  Réserve écologique |
|  Sentiers non motorisés (multi, pédestres, équestre) |  Centre de ski |
|  Sentier motorisés (motoneige, quad) |  Limite du parc régional |
|  Chemins forestiers |  Éoliennes |
|  Projets de sentiers | |
|  Cours d'eau | |
|  Bâtiments accueil, refuges, yourtes, tentes | |



500 0 500 1000 1500 Meters



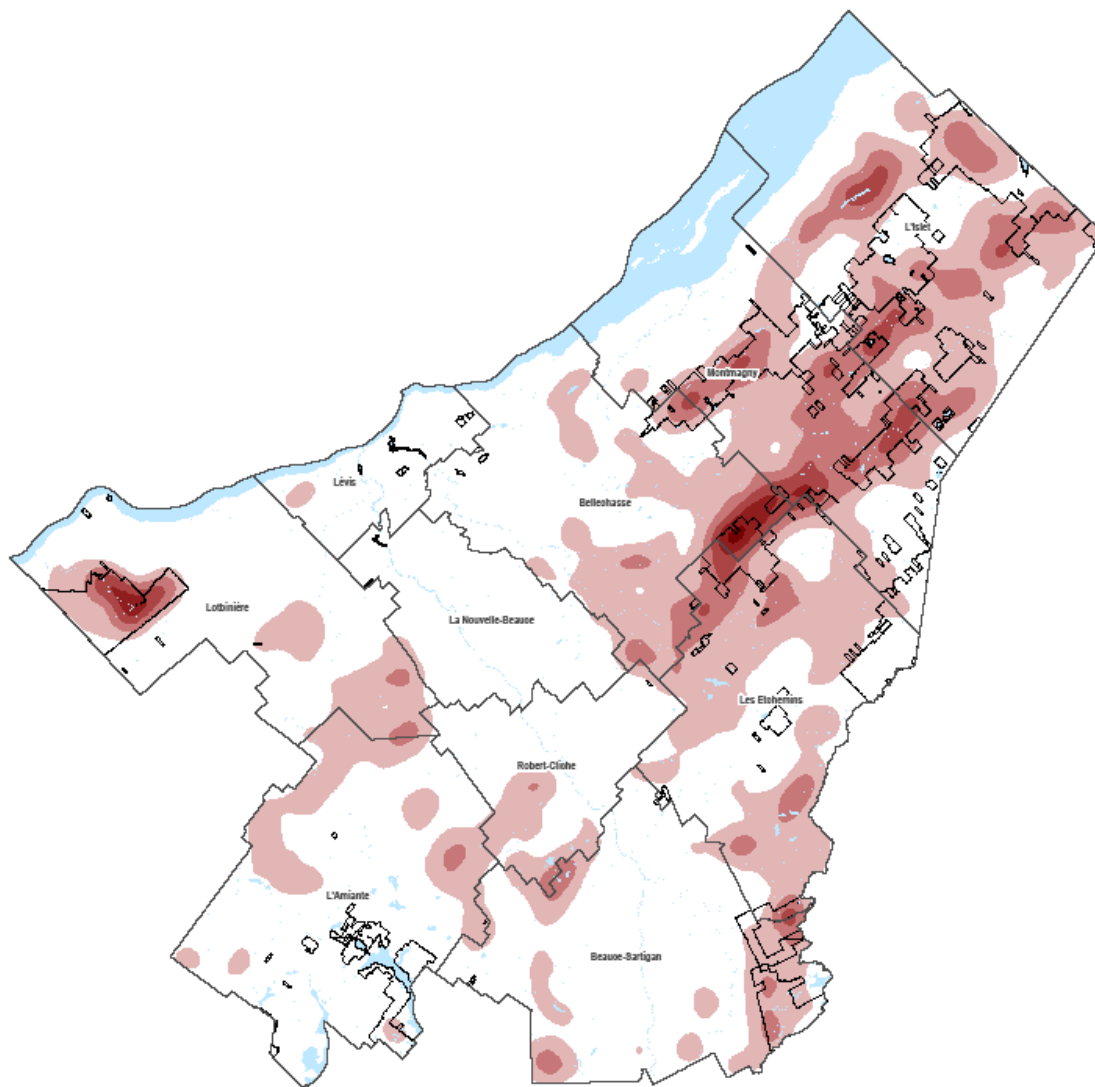
Parc régional
du Massif du Sud

28 espèces animales en péril sur le territoire

Nom français	Classe	Statuts		
		Canada	Québec	Chaudière-Appalaches
Campagnol des rochers	Mammifères		Susceptible	Vulnérable
Campagnol-lemming de Cooper	Mammifères		Susceptible	Vulnérable
Chauve-souris argentée	Mammifères		Susceptible	Vulnérable
Chauve-souris cendrée	Mammifères		Susceptible	Vulnérable
Chauve-souris rousse	Mammifères		Susceptible	Vulnérable
Condylure à nez étoilé	Mammifères			Effectifs très faibles,
Lynx du Canada	Mammifères			Vulnérable
Lynx roux	Mammifères			Vulnérable
Martre d'Amérique	Mammifères			Vulnérable
Musaraigne fuligineuse	Mammifères			Effectifs faibles,
Musaraigne pygmée	Mammifères			Effectifs très faibles
Souris à pattes blanches	Mammifères			Effectifs très faibles
Souris sauteuse des bois	Mammifères			Effectifs faibles
Autour des palombes	Oiseaux			Vulnérable
Bec-croisé des sapins	Oiseaux			Vulnérable
Butor d'Amérique	Oiseaux			Vulnérable
Engoulevent d'Amérique	Oiseaux	Menacée	Susceptible	Vulnérable
Grive de Bicknell	Oiseaux	Menacée	Vulnérable	Menacée
Grive des bois	Oiseaux			Vulnérable
Hibou moyen-duc	Oiseaux			Vulnérable
Moucherolle à ventre jaune	Oiseaux			Vulnérable
Moucherolle à côtés olive	Oiseaux	Menacée	Susceptibles	Vulnérable
Paruline à calotte noire	Oiseaux			Vulnérable
Paruline du Canada	Oiseaux	Menacée	Susceptible	Préoccupante
Paruline obscure	Oiseaux			Vulnérable
Passerin indigo	Oiseaux			Vulnérable
Petite nyctale	Oiseaux			Vulnérable
Pic à dos noir	Oiseaux			Vulnérable
Pic à dos rayé	Oiseaux			Vulnérable
Quiscale rouilleux	Oiseaux	Préoccupante	susceptible	Vulnérable
Tétras du Canada	Oiseaux			Vulnérable

PDIRT - Chaudière-Appalaches

Document de travail



□ MRC Chaudière-Appalaches

□ Territoire publique

Occupation vieilles forêts

□ 0 - 10 %

□ 10 - 20 %

□ 20 - 30 %

□ 30 - 40 %

□ 40 - 50 %

□ 50 - 60 %

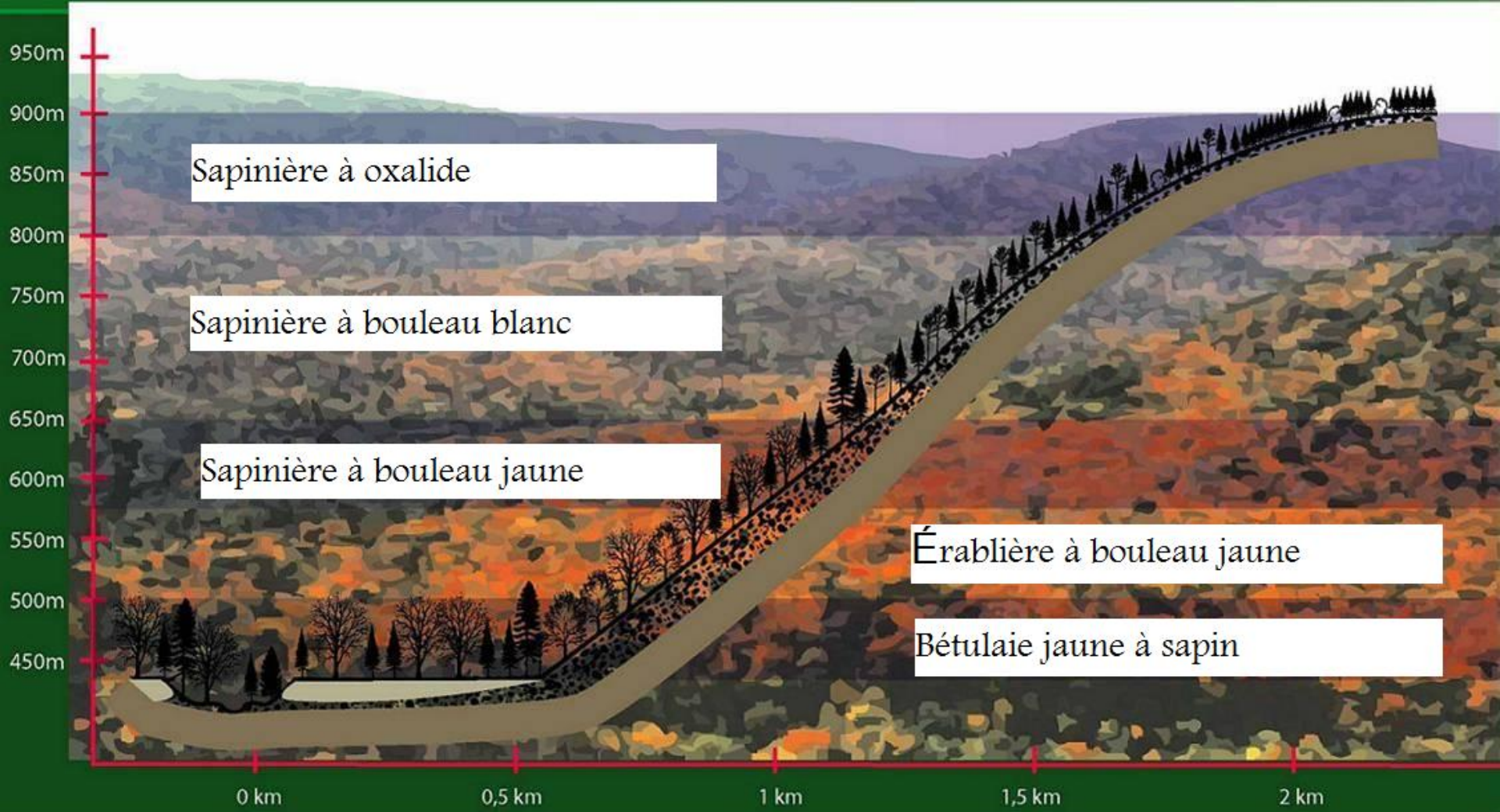
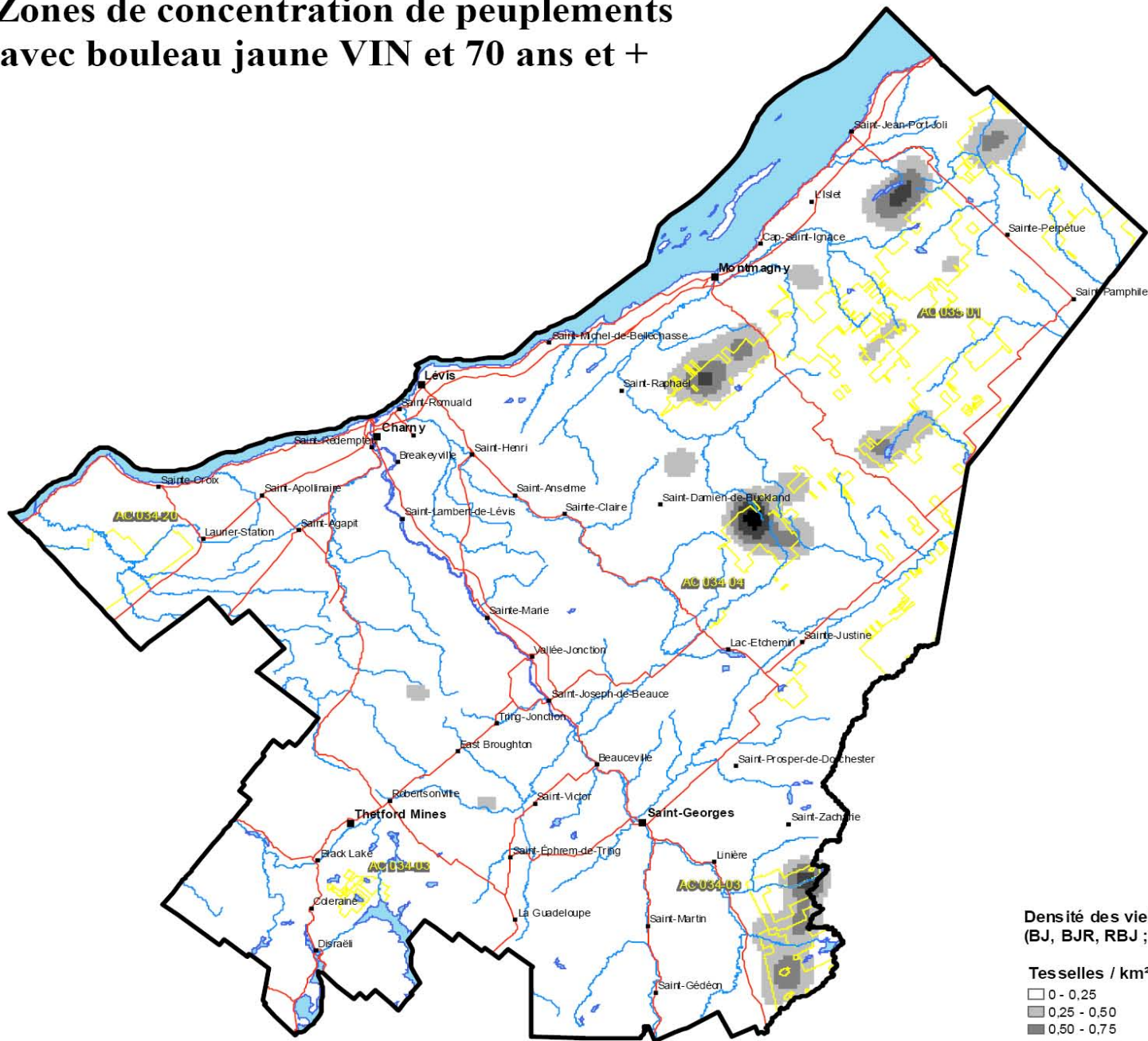
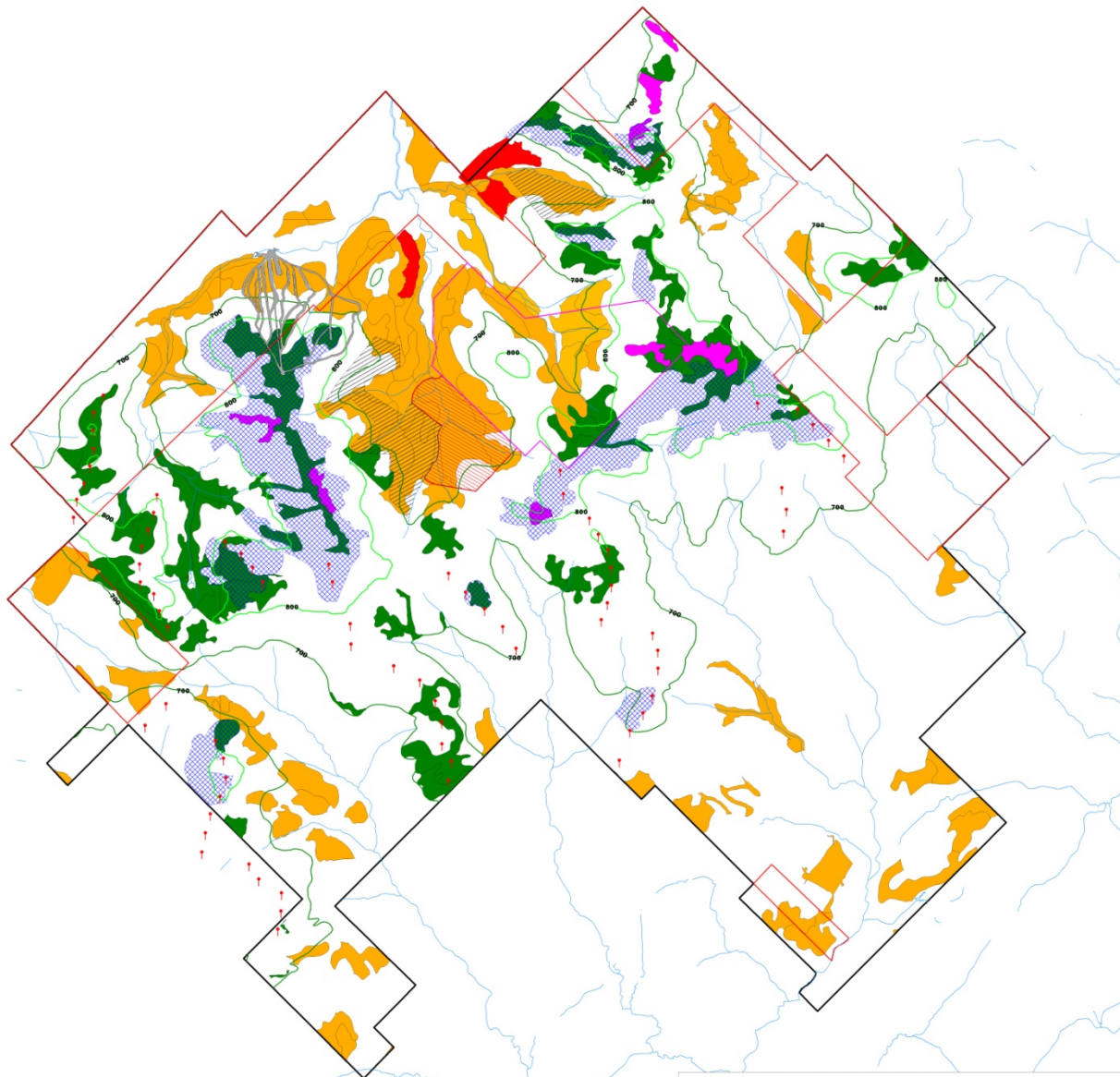

















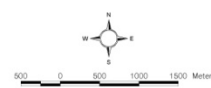
Figure 6. Zones de concentration de peuplements avec bouleau jaune VIN et 70 ans et +






Parc régional du Massif du Sud
Éléments à haute valeur de conservation

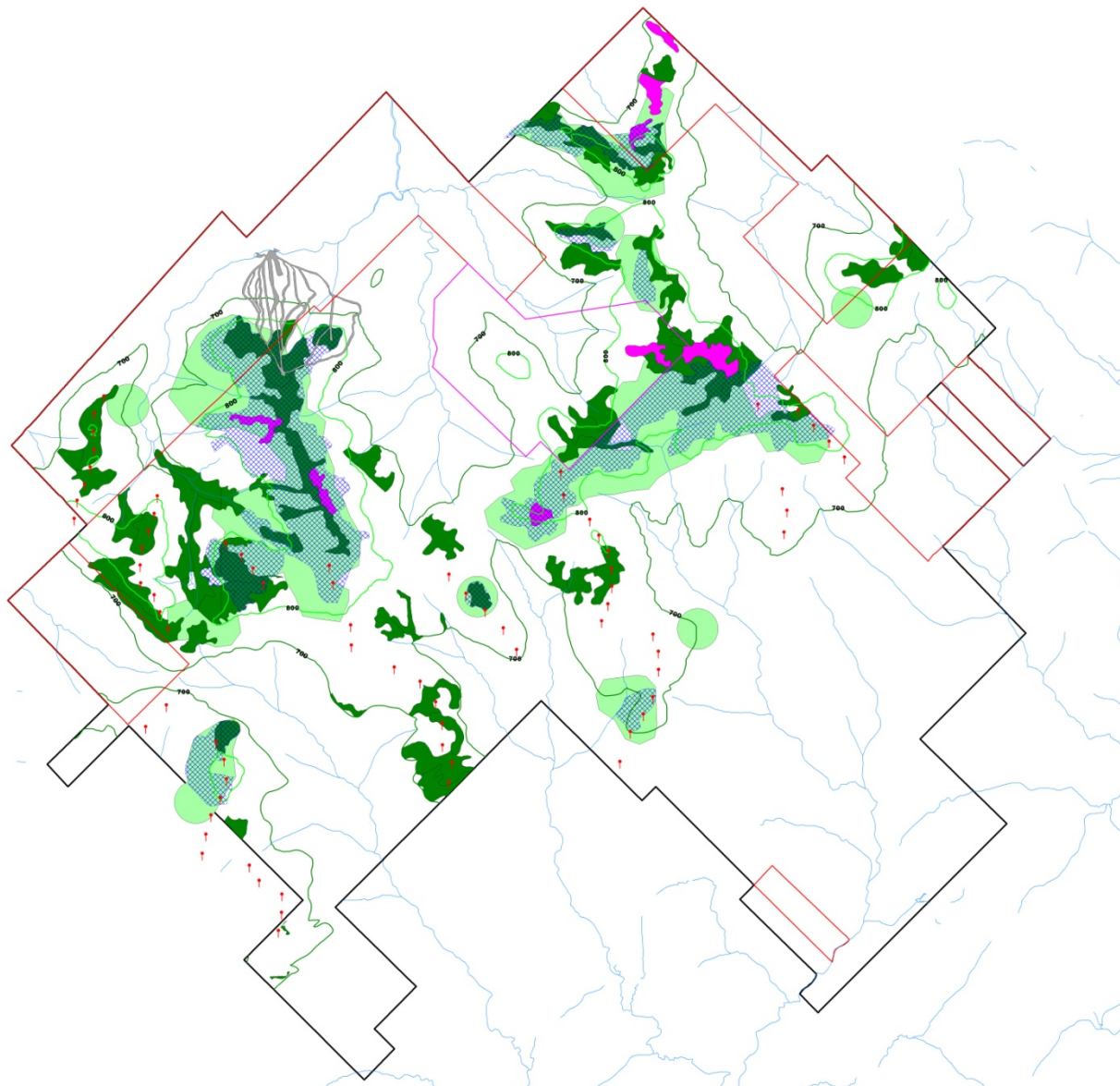
- | | | | |
|---|---|---|-------------------------|
|  | Efe |  | Reserve écologique |
|  | Refuge biologique |  | Terres privées |
|  | Projet d'habitat protégé de la Grive de Bicknell (MRNF) |  | Piste de ski alpin |
|  | Sapinières à oxalide 40 ans et + |  | Limite du parc régional |
|  | Sapinières à oxalide 20 à 40 ans |  | Altitude 800 m |
|  | Erablières exploitées |  | Altitude 700 m |
|  | Forêts anciennes |  | Cours d'eau |
| | |  | Éoliennes |















500 0 500 1000 1500 Meters

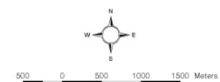


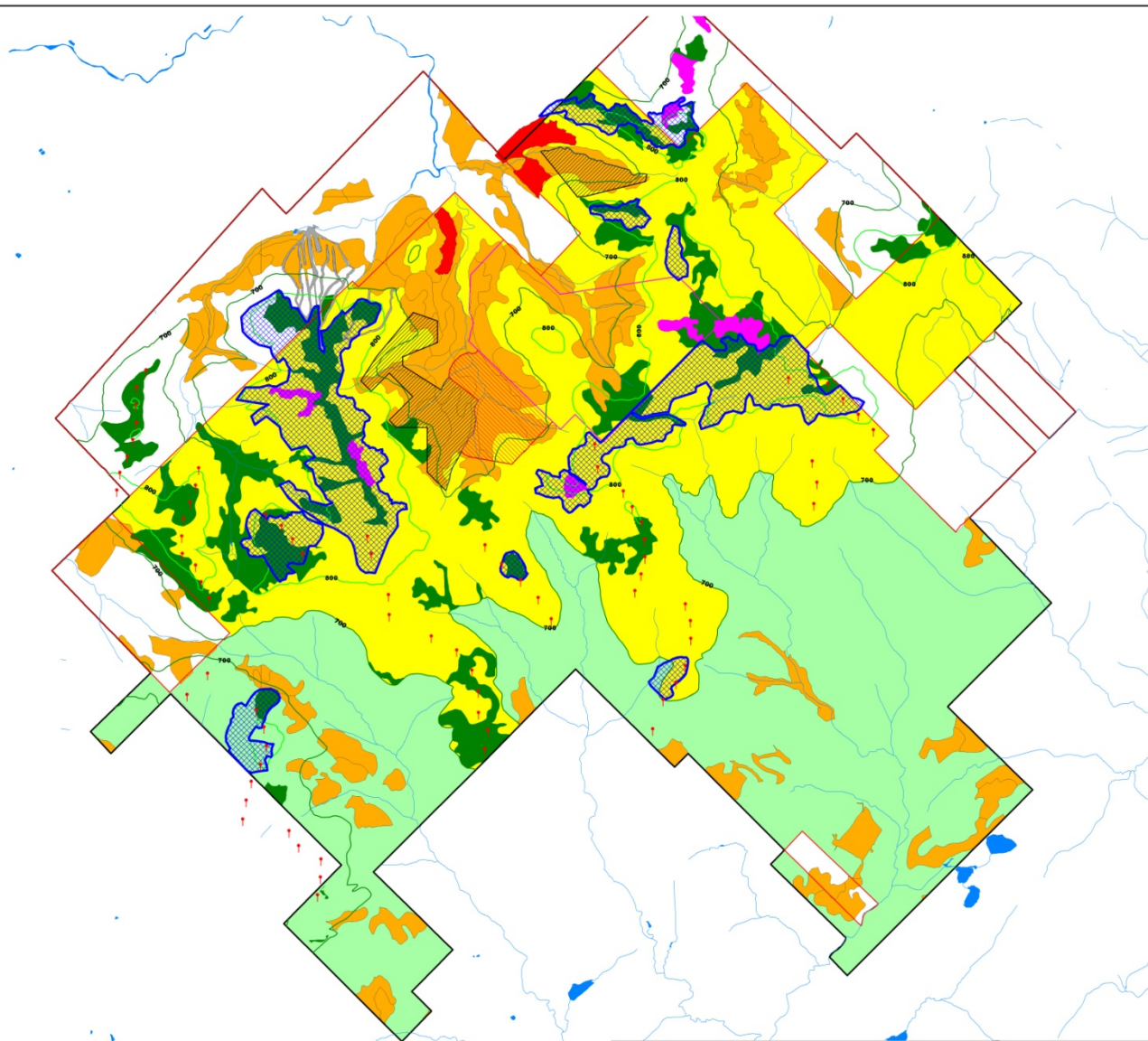
Parc régional du Massif du Sud



















Parc régional du Massif du Sud
Informations sur la Grive de Bicknell et la faune des sommets

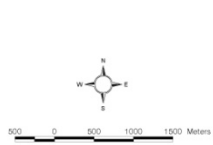
- | | | | |
|--|---|---|-------------------------|
|  | Zone de présence de la Grive de Bicknell |  | Cours d'eau |
|  | Projet d'habitat protégé de la Grive de Bicknell (MRNF) |  | Terres privées |
|  | Sapinières à oxalide 40 ans et + |  | Piste de ski alpin |
|  | Sapinières à oxalide 20 à 40 ans |  | Limite du parc régional |
|  | Reserve écologique |  | Altitude 800 m |
|  | Éoliennes |  | Altitude 700 m |






Parc régional du Massif du Sud
 Proposition d'aire protégée de Nature-Québec

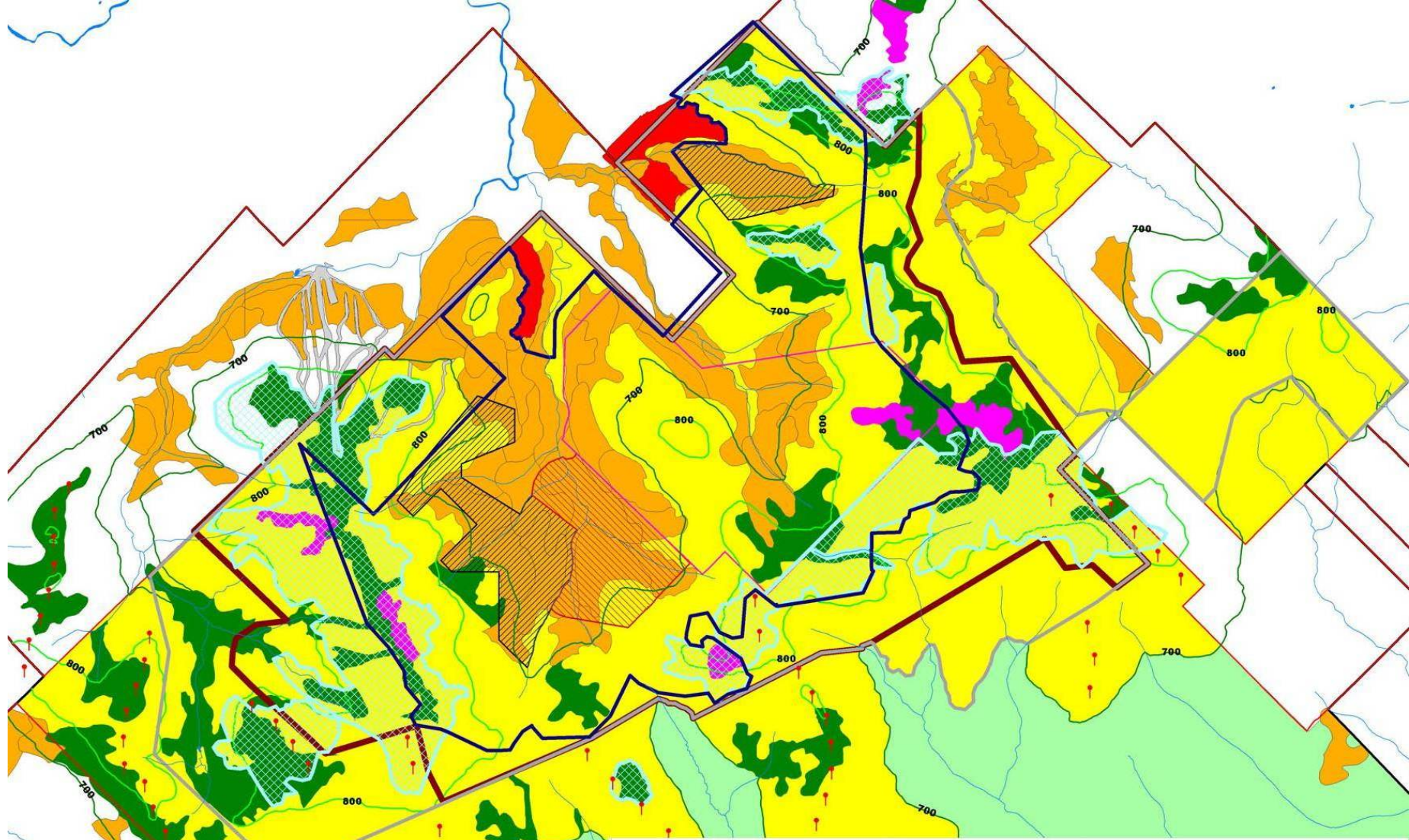
- | | |
|--|---|
|  Réserve de biodiversité de catégorie III (Nature Québec) |  Réserve écologique |
|  Aire protégée de catégorie VI (Nature Québec) |  Terres privées |
|  Projet d'habitat protégé de la Grive de Bicknell (MRNF) |  Piste de ski alpin |
|  Érablières exploitées |  Limite du parc régional |
|  Sapinières à oxalide 40 ans et + |  Altitude 800 m |
|  Sapinières à oxalide 20 à 40 ans |  Altitude 700 m |
|  Forêts anciennes |  Cours d'eau |
|  Efe |  Éoliennes |
| Refuge biologique | |



500 0 500 1000 1500 Meters

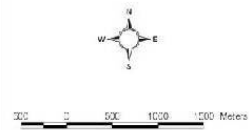


Parc régional
du Massif du Sud



Parc régional du Massif du Sud
Hypothèses d'aires protégées

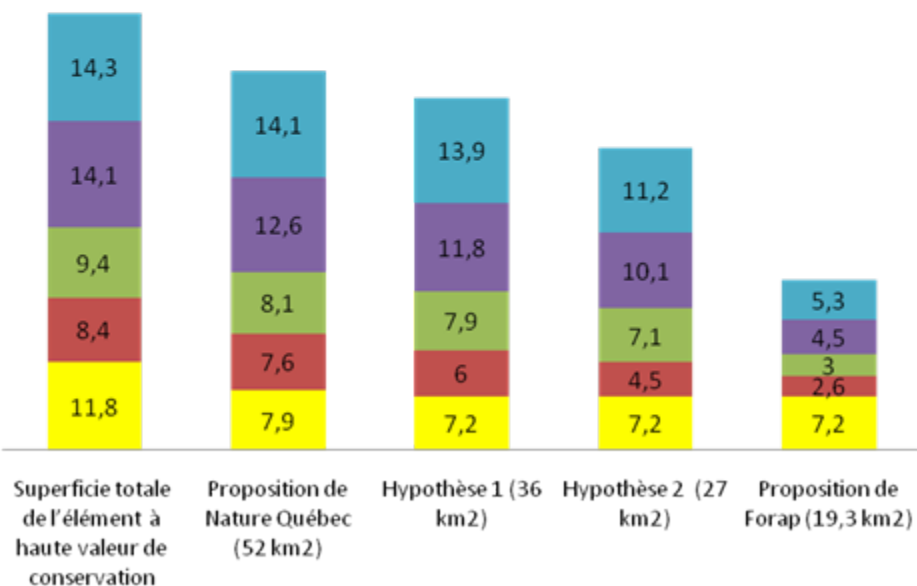
- | | | | |
|---|--|---|-------------------------|
|  | Hypothèse 1 |  | Efe |
|  | Hypothèse 2 |  | Refuge biologique |
|  | Proposition de FORAP |  | Réserve écologique |
|  | Réserve de biodiversité de catégorie III (Nature Québec) |  | Terres privées |
|  | Aire protégée de catégorie VI (Nature Québec) |  | Piste de ski alpin |
|  | Projet d'habitat protégé de la Grive de Bicknell (MRNF) |  | Limite du parc régional |
|  | Érabières exploitées |  | Altitude 800 m |
|  | Sapinières à oxalide 40 ans et + |  | Altitude 700 m |
|  | Sapinières à oxalide 20 à 40 ans |  | Cours d'eau |
|  | Forêts anciennes |  | Éoliennes |



Propositions	Nombre d'éoliennes qu'il faudrait déplacer
Proposition de réserve de biodiversité de Nature-Québec	53
Hypothèse 1	10
Hypothèse 2	1
Proposition de FORAP	0

Superficie protégée (en km²) de chacun des éléments HVC, en fonction de la proposition d'aire protégée

- Zone de 800 m d'altitude et plus
- Zone de présence de grive de Bicknell documentée
- Projet d'habitat essentiel de la Grive de Bicknell
- Sapinières à oxalides
- Forêts anciennes



Pourcentage des éléments HVC protégé par chacune des propositions

- Zone de 800 m d'altitude et plus
- Sapinières à oxalides
- Zone de présence de grive de Bicknell documentée
- Projet d'habitat essentiel de la Grive de Bicknell
- Forêts anciennes

