

Implantation d'éoliennes dans un boisé et fragmentation: exemple de Alleghany Ridge, Pennsylvanie

On trouve à la figure 1 une illustration des impacts du projet d'une implantation de 76 éoliennes à Alleghany Ridge, Pennsylvanie¹ provenant d'une présentation power point réalisé par Nature Conservancy. Les données quantitatives qui accompagnent la photo sont très claires : l'implantation de 76 éoliennes a provoqué la perte de 1, 584 acres (643 Ha) de forêt, soit une moyenne de 8,46 Ha par éolienne, plus du double de ce que les estimés prévoient pour le projet similaire et de même envergure et du Massif du Sud. Par ailleurs, la fragmentation du boisé due au projet a fait accroître de 17% le nombre d'unités du boisé. On considère que cette fragmentation des habitats naturels « est l'un des principaux facteurs de perte de la diversité biologique »² « Les régions situées dans le sud du Canada sont davantage exposées à une perte de biodiversité par suite d'une perte et d'une fragmentation d'habitats. Ces écosystèmes sont aussi ceux où on observe le plus grand nombre de populations d'oiseaux et de mammifères menacés et en danger de disparition dont le déclin, dans la plupart des cas, est directement attribuable à ces mêmes actions humaines.(Op cit) »

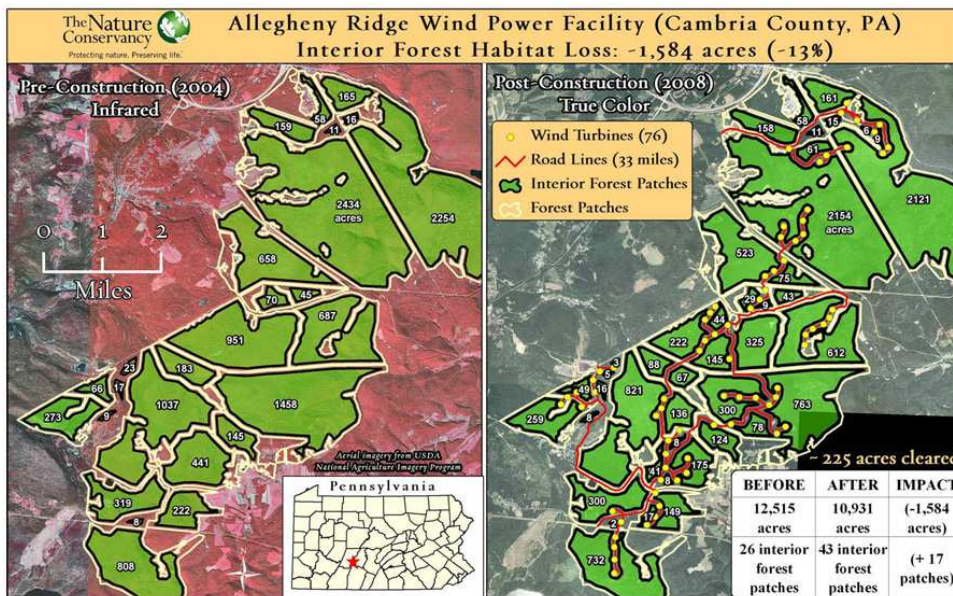


Figure 1 : Perte de surface forestière et augmentation de la fragmentation suite à l'implantation de 76 éoliennes à Alleghany Ridge, Pennsylvanie. (Nature Conservancy)

¹ <http://www.slideshare.net/pzeph/pa-marcellus-other-energy-fragmentation>

² L'Équipe d'évaluation scientifique de la biodiversité. 1994. La biodiversité au Canada. Évaluation scientifique pour Environnement Canada. 275 pp.