

# Impact du projet éolien du Massif du Sud sur les oiseaux


# 1. Faune aviaire au Massif du Sud

Au moins 161 espèces  
d'oiseaux incluant:

- 126 oiseaux nicheurs
- 20 espèces ayant un statut particulier
- 8 espèces en péril  
(loi provinciale ou fédérale)



## 2. Énergie éolienne



Filière intéressante du point de vue  
environnemental

Souci d'harmonisation des usages et de  
développement durable

## 3. Impacts du projet sur l'avifaune

- Altération de l'habitat ( modification, destruction et fragmentation)
- Dérangement
- Collisions

➔ *Impacts cumulatifs*

## 4. Altération de l'habitat

### *La Grive de Bicknell*

**Statut:**

- Menacée (Canada)
- Vulnérable (Québec)

**Population mondiale:**

< 125 000 oiseaux

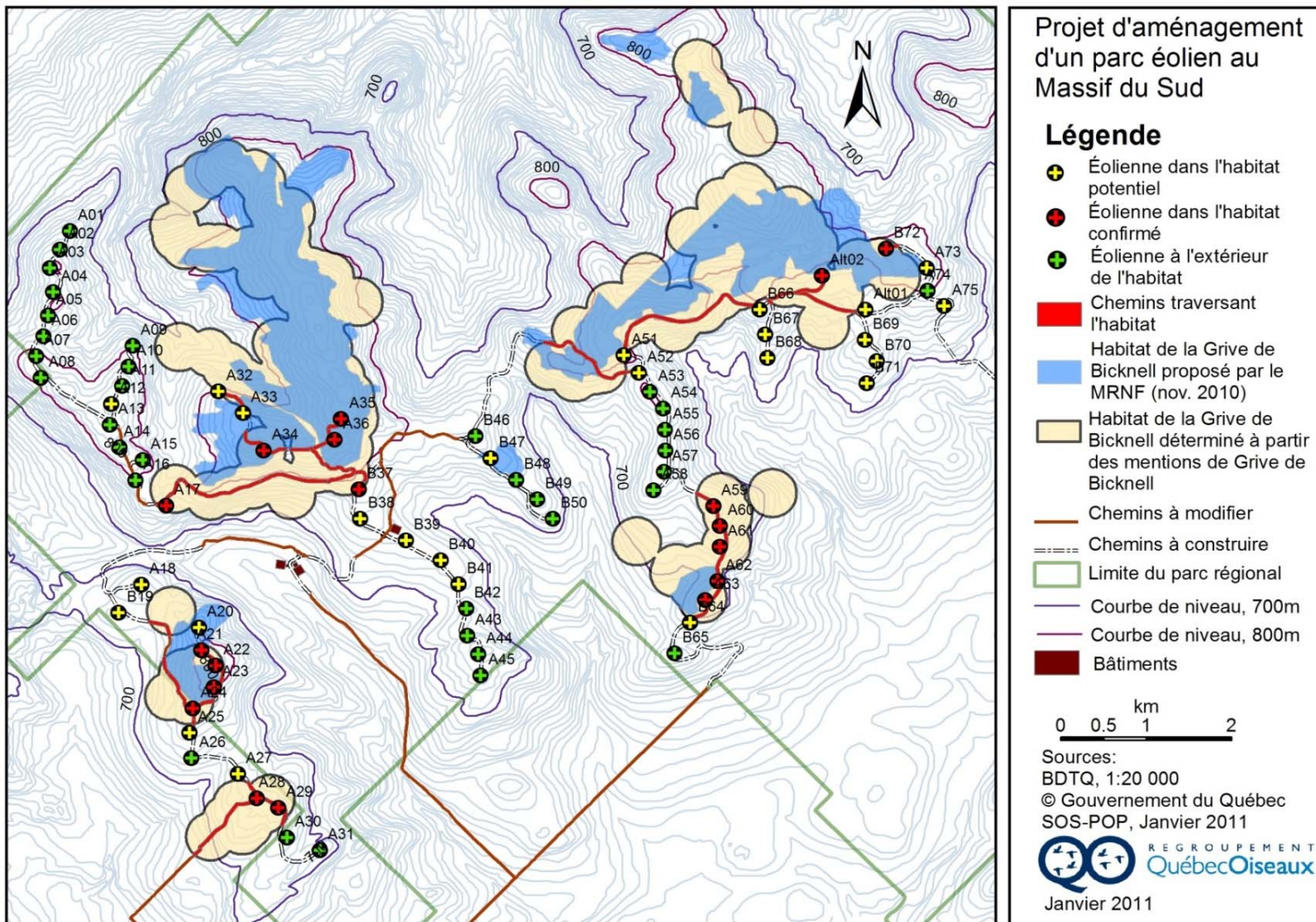
**Répartition:**

Nouvelle-Angleterre  
Québec  
Maritimes



# 5. Altération de l'habitat

Carte 4. Destruction de l'habitat de la Grive de Bicknell engendré par l'implantation des éoliennes et des chemins

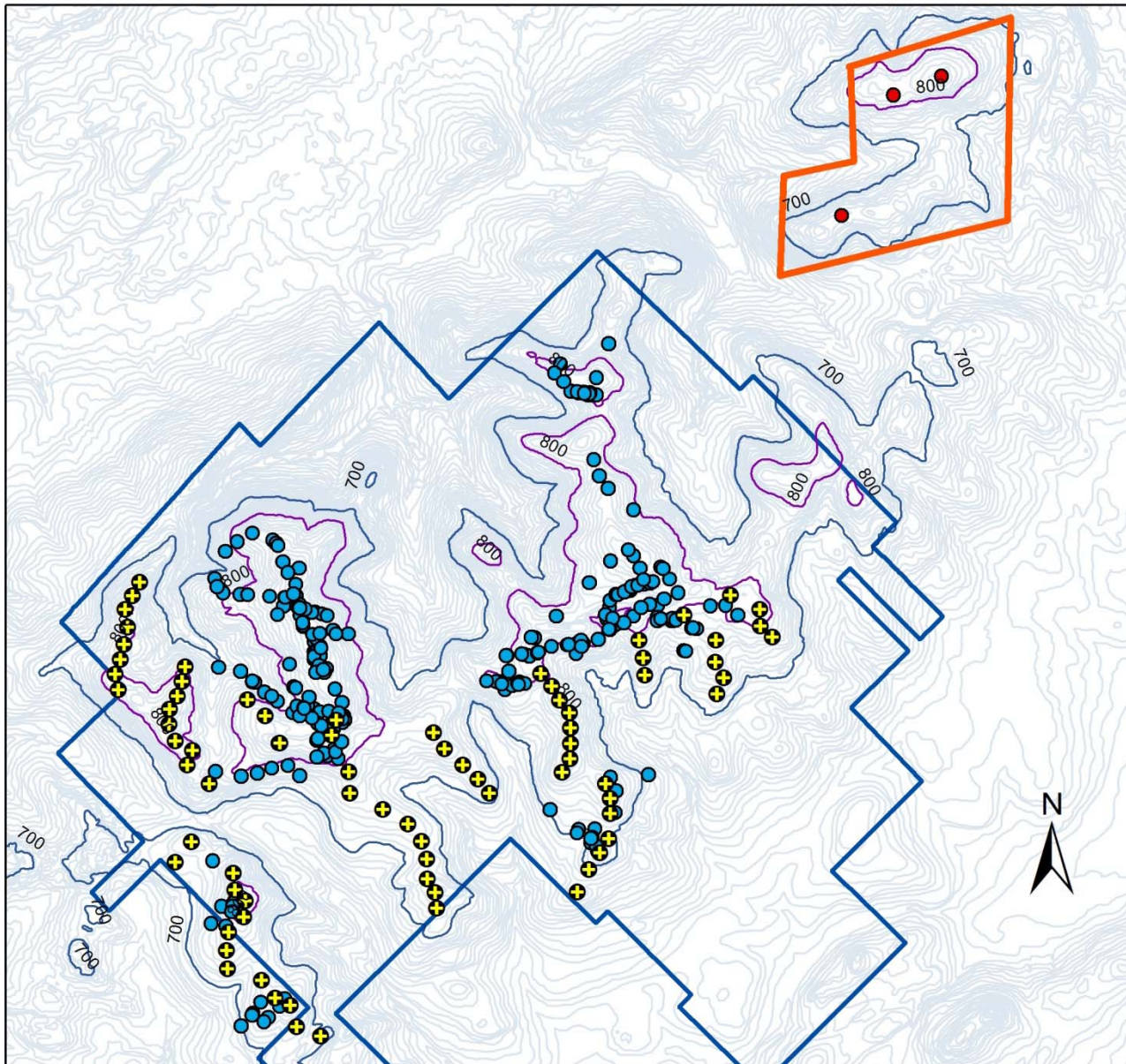


## 6. Altération de l'habitat

### *La Grive de Bicknell*

- 18 éoliennes (24 %) dans son habitat (vs 6)
- Déboisement d'au moins 83 ha (vs 11,6 ha)
- 37 km de chemins dans son habitat (vs 3,7 km)
- 25 éoliennes dans des habitats jugés propices

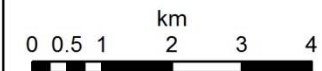
## Carte 6. Emplacement du parc éolien de Saint-Philémon



Projet d'aménagement  
d'un parc éolien au  
Massif du Sud

### Légende

-  Parc éolien de Saint-Philémon
-  Éolienne
-  Courbe de niveau, 700m
-  Courbe de niveau, 800m
-  Limite du parc régional du Massif du Sud
-  Mentions de Grive de Bicknell au Massif du Sud
-  Mentions de Grive de Bicknell à Saint-Philémon



Sources:  
BDTQ, 1:20 000  
© Gouvernement du Québec  
RQO, 2011



## 8. Collisions

### 3 facteurs:

- Les caractéristiques du site (topographie) >> facteur de risque
- Les conditions météorologiques >> facteur de risque
- La proximité des zones de concentration ou de déplacements d'oiseaux >> risque inconnu

## 9. Position du Regroupement QuébecOiseaux

- **Opposé au projet dans sa forme actuelle**
- **Préoccupé par l'impact simultané sur plusieurs espèces à statut précaire/particulier et sur les oiseaux en migration**
- **Critique par rapport à l'approche gouvernementale**
- **Appui à la création d'une aire protégée**



# 10. Dérangement

- Certaines espèces évitent/abandonnent habitats propices situés près des éoliennes
- Effets négatifs qui s'amplifient avec le temps
- Rayon de 100m = 58,4 ha dans l'habitat de la Grive de Bicknell
- Rayon de 200m = 207 ha dans l'habitat de la Grive de Bicknell