

Milieux humain et naturel

Sources :
 SDTQ, 1 : 20 000, MRNF Québec, 2009
 SDA, 1 : 20 000, MRNF Québec, 2010
 SIEF, 1 : 20 000, MRNF Québec, 2002-2008
 Agriculture - CPTAQ, 1 : 20 000, MAPAQ, 2009, BDCA, FADO, 2008
 ARDA, 1 : 20 000, IRDA (MAPAQ), 2004
 Tenure des terres : MRNF Québec, 2009
 Faune : HAFPA, MRNF Québec, 2007
 Infrastructures électriques : BGTE, TransÉnergie, 2009
 Sentiers de motoneige : FCMQ, 2007 ; sentiers de VTT : FOCC, 2008
 Baux de villégiature : MRNF Québec, 2009
 Schéma d'aménagement de la MRC des Etchemins, 2004 ; SIGT, MRNF, 2008
 EESHE, Hydro-Québec, 2007
 Projet de parc éolien : Saint-Laurent Énergie, mars 2009
 Composantes du projet : Hydro-Québec, 2010

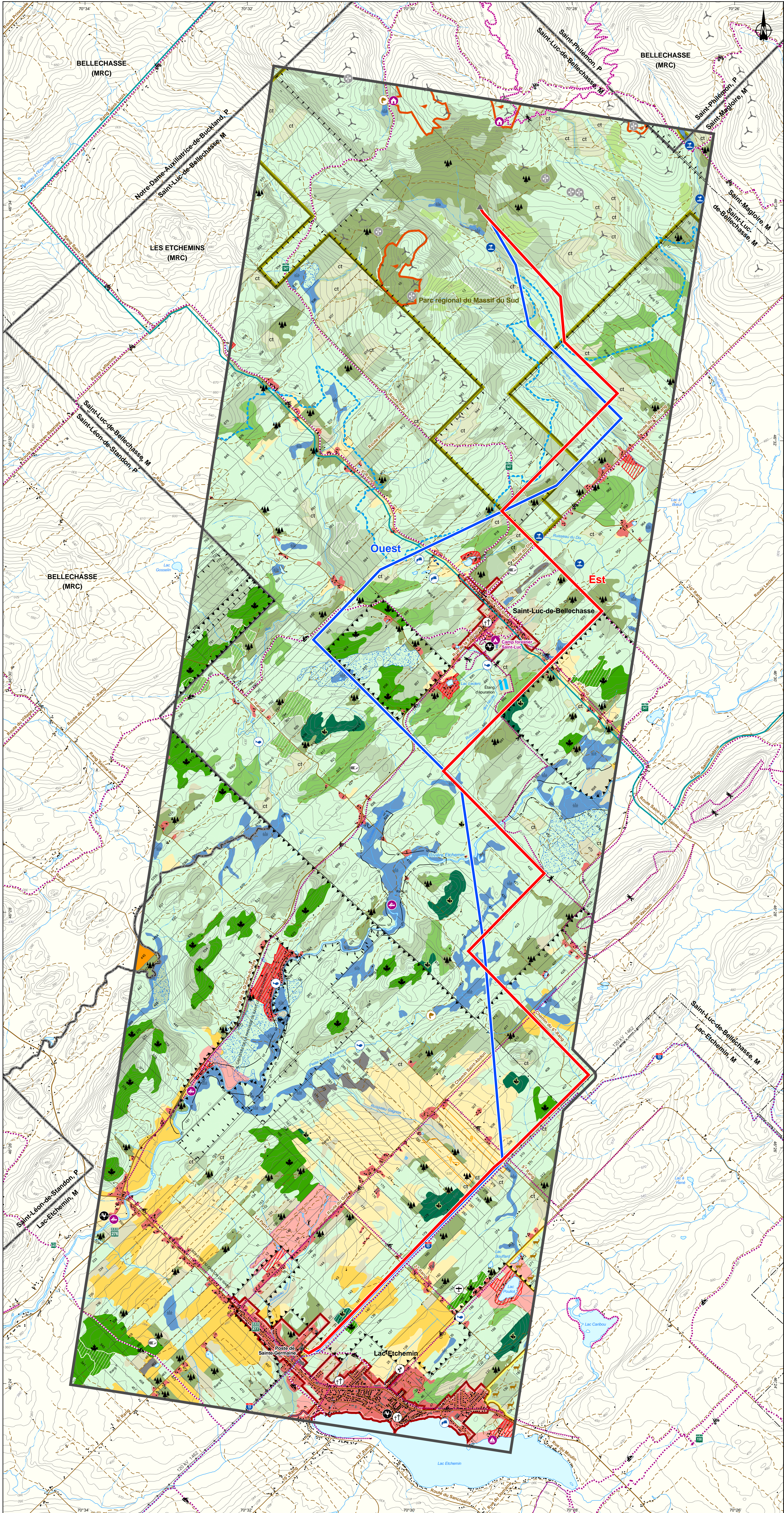
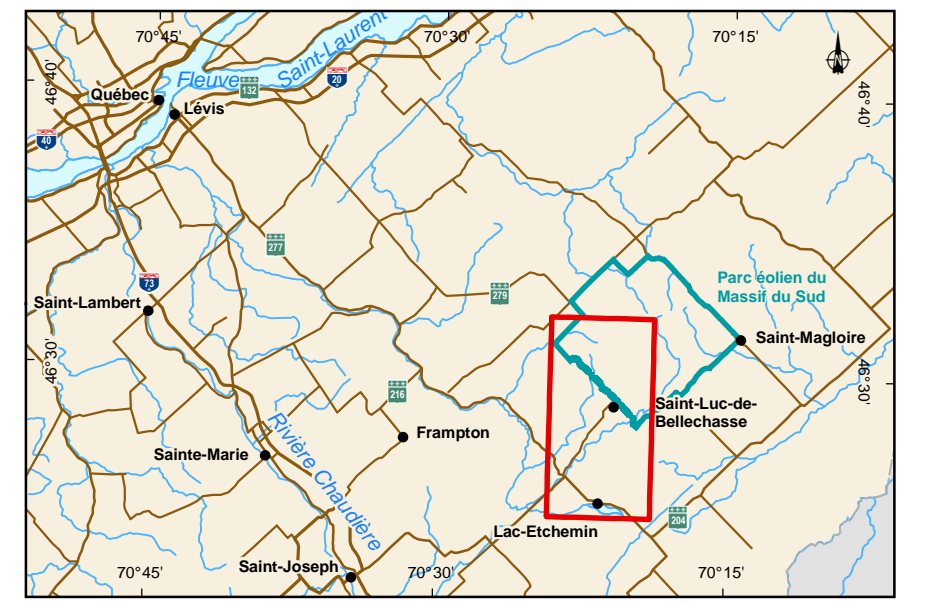
Cartographie : SNC-Lavalin Environnement
 Fichier : 7098_com1_sk_009_mth_101029.mxd

0 0,3 1,2 km
 MTM, Niveau 7, NAD83
 Équidistance des courbes : 10 m

DOCUMENT DE TRAVAIL

Carte 1

Novembre 2010



ENV	TECH	Milieu bâti
Très forte	—	Résidentiel et commercial
Très forte	—	Périmètre d'urbanisation
Très forte	—	Secteur de développement
Agriculture		
Forte	—	Grande culture, pâturage ou friche sur sol de catégorie A
Moyenne	—	Grande culture, pâturage ou friche sur sol de catégorie B
Moyenne	—	Grande culture, pâturage ou friche sur sol de catégorie C ou indéterminée
Très forte	—	Culture de maïs
Villégiature, loisirs, tourisme et patrimoine		
Contrainte	—	Site d'intérêt régional historique et culturel
Très forte	—	Cimetière
Très forte	—	Parc régional du Massif du Sud
Très forte	—	Terrain de golf
Très forte	—	Zone de villégiature
Forte	—	Camping rustique
Moyenne	—	Club Nautique Lac Etchemin
Moyenne	—	Circuit de canot-kayak
Moyenne	—	Sentier pédestre
Moyenne	—	Piste cyclable
Moyenne	—	Sentier multifonctionnel
Faible	—	Sentier de motoneige Trans-Québec
Faible	—	Sentier de motoneige régional
Faible	—	Sentier de motoneige local
Faible	—	Sentier de VTT régional
Faible	—	Sentier de VTT local
Moyenne	—	Bail de type commercial d'établissement de pourvoirie sur terre publique à droit non exclusif
Végétation		
Très forte	—	Érablière exploitée
Très forte	—	Érablière à potentiel acéricole en territoire agricole protégé de plus de 4 ha
Forte	—	Érablière à potentiel acéricole
Forte	—	Plantation
Forte	—	Traitement sylvicole
Forte	—	Peuplement forestier d'intérêt phytosociologique
Moyenne	—	Peuplement forestier jeune
Moyenne	—	Peuplement forestier mature
Très faible	—	Friche
Très faible	—	Coupe totale
Forte	Moyenne	Milieu humide
Moyenne	Moyenne	Milieu potentiellement humide
Faune		
Très forte	—	Habitat de la grive de Bicknell
Très forte	Faible	Frayère à ombre de fontaine
Moyenne	Faible	Site d'alevinage de l'ombre de fontaine
Forte	Faible	Aire de confinement du cerf de Virginie
Moyenne	Faible	Barrage de castor
Espace terrestre particulier		
—	Très forte	Zone à risque élevé de givre
Moyenne	Forte	Zone à risque d'inondation
Infrastructures existantes		
Très forte	—	Prise d'eau municipale
—	Forte	Dépotoir désaffecté
—	Très forte	Aéroport
—	Forte	Tour de télécommunication
Faible	Faible	Banc d'emprunt
Moyenne	Faible	Étang d'épuration
—	—	Ligne de transport sur pylônes
—	—	Poste de transformation d'énergie électrique
—	—	Route principale
—	—	Route secondaire
—	—	Autre route
Infrastructures projetées (Saint-Laurent Énergie)		
—	Forte	Point de raccordement au parc éolien
—	Forte	Mat de mesure de vent (sous bail commercial)
—	—	Éolienne projetée
—	—	Limite du projet de parc éolien
Limites		
—	—	Municipalité régionale de comté (MRC)
—	—	Municipalité
—	—	Territoire agricole protégé
—	—	Terre publique
Composantes du projet		
—	—	Tracé retenu
—	—	Variante de tracé étudiée
—	—	Zone d'étude

ENV : Environnementale
 TECH : Technoéconomique

276 DB80
 Projet de parc éolien Massif du Sud
 6211-24-023