

Montréal, le 21 décembre 2010

Madame Anne-Lyne Boutin
Bureau d'audiences publiques sur l'environnement
Édifice Lomer-Gouin
575, rue Saint-Amable, bureau 2.10
Québec (Québec) G1R 6A6

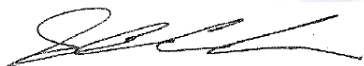
Objet : Dépôt de document – Simulation visuelle sur la route du 12^e rang à Saint-Luc-de-Bellechasse

Madame,

Par la présente, je souhaite déposer un document demandé au cours de la 2^{ième} séance de la première partie des audiences publiques sur le projet de parc éolien du Massif du Sud, le 14 décembre 2010.

Suite à la demande de M. Jean-Pierre Chabot de produire une simulation visuelle sur la route du 12^{ième} rang vers le nord, à Saint-Luc-de-Bellechasse, Saint-Laurent Énergies a pris les moyens requis afin de réaliser cette simulation visuelle dans les meilleurs délais et selon les indications de celui-ci. Vous trouverez en pièce jointe la simulation visuelle en question.

Espérant le tout conforme, je vous prie de recevoir, Madame, mes plus cordiales salutations.



Stephen Cookson
Directeur de projets
Saint-Laurent Énergies

c.c. : Monsieur Jean-Pierre Chabot
p.j. : Simulation visuelle du 12^e rang, Saint-Luc-de-Bellechasse

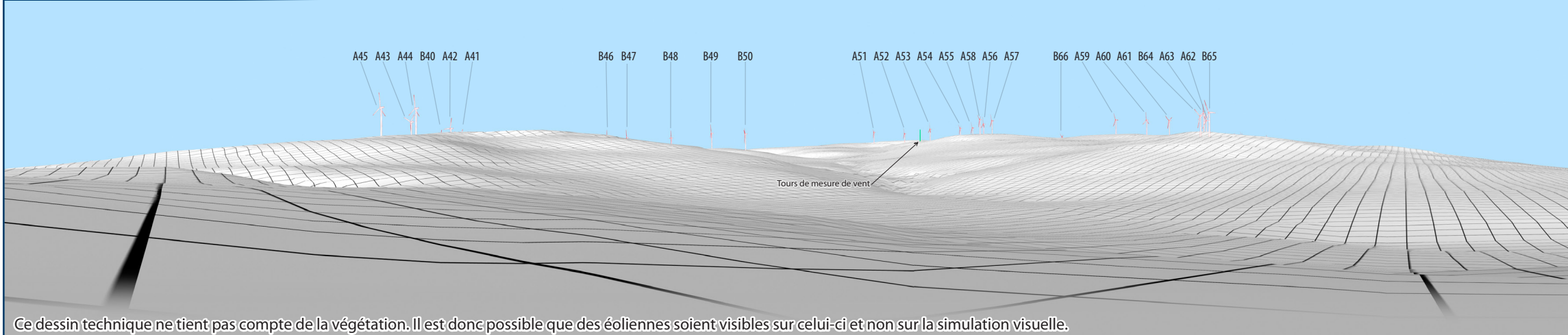
Simulation visuelle



Situation actuelle

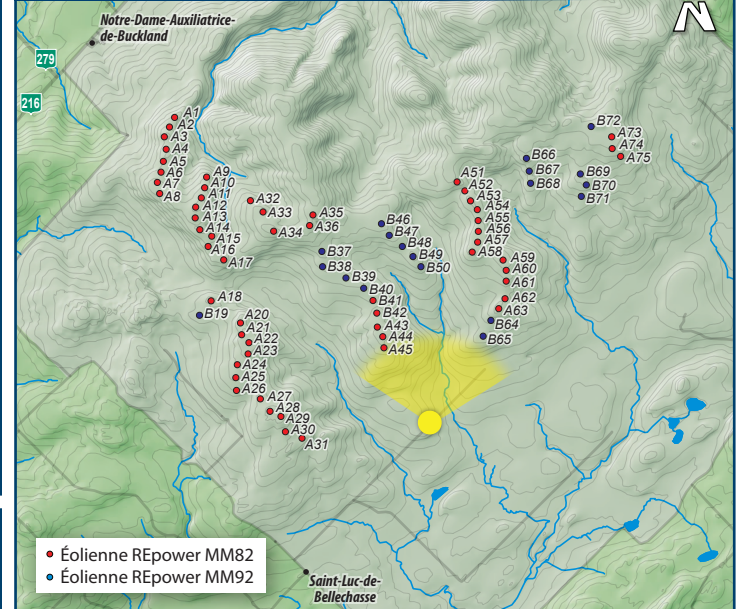


Dessin technique



Ce dessin technique ne tient pas compte de la végétation. Il est donc possible que des éoliennes soient visibles sur celui-ci et non sur la simulation visuelle.

Localisation du point de vue



À Saint-Luc-de-Bellechasse sur la route du 12^e Rang , vers le nord

| | |
|---|--|
| Type et modèle d'éolienne utilisés | REpower MM82 et REpower MM92 |
| - Hauteur de la tour, jusqu'au moyeu | 80 m |
| - Diamètre du rotor | REpower MM82 = 82 m, REpower MM92 = 92 m |
| - Nombre total d'éoliennes pour le projet | 75 |
| Éolienne visible la plus près | 2,08 km |
| Éolienne visible la plus éloignée | 6,57 km |
| Unité de paysage | Forestier |
| Date de prise de photo | Décembre 2010 |

No de projet : 605613
Date : Décembre 2010