

6211-24-023

SNC-LAVALIN INC  
Division Environnement5955, rue Saint-Laurent  
bureau 300  
Lévis (QC) G6V 3P5Téléphone : 418-837-3621  
Télécopieur : 418-837-2039

Saint-Luc-de-Bellechasse, le 15 décembre 2010

Bureau d'audiences publiques sur l'environnement  
Édifice Lomer-Gouin  
575, rue Saint-Amable, bureau 2.10  
Québec (Québec) G1R 6A6

À l'attention de : Madame Anne-Lyne Boutin  
Coordonnatrice des communications

---

**Objet : Carte de l'habitat de la grive de Bicknell tel que défini par le MRNF (nov., 2010) et par le SCF (déc., 2010)**

N/Réf. : 605613

---

Madame,

Lors de la séance du 14 décembre 2010, de l'audience publique du Bureau d'audience publique sur l'environnement, une carte montrant la superposition des limites de l'habitat de la grive de Bicknell, tel que définies par le MRNF (nov., 2010) et celles définies par le SCF (déc., 2010) a été demandée.

La carte a été produite sur la base de la carte des contraintes environnementales (carte 3.2 du rapport addenda, volume 10 de l'étude d'impact). Les fichiers électroniques permettant de réaliser cette carte ont été obtenus à la mi-novembre de la part du MRNF ainsi que le 15 décembre de la part du SCF.

Nous tenons à souligner que le rayon appliqué à chacun des points d'écoute du SCF est maintenant de 285 m au lieu des 250 m initialement utilisés par le SCF lors de la transmission des limites originales de l'habitat en 2007.

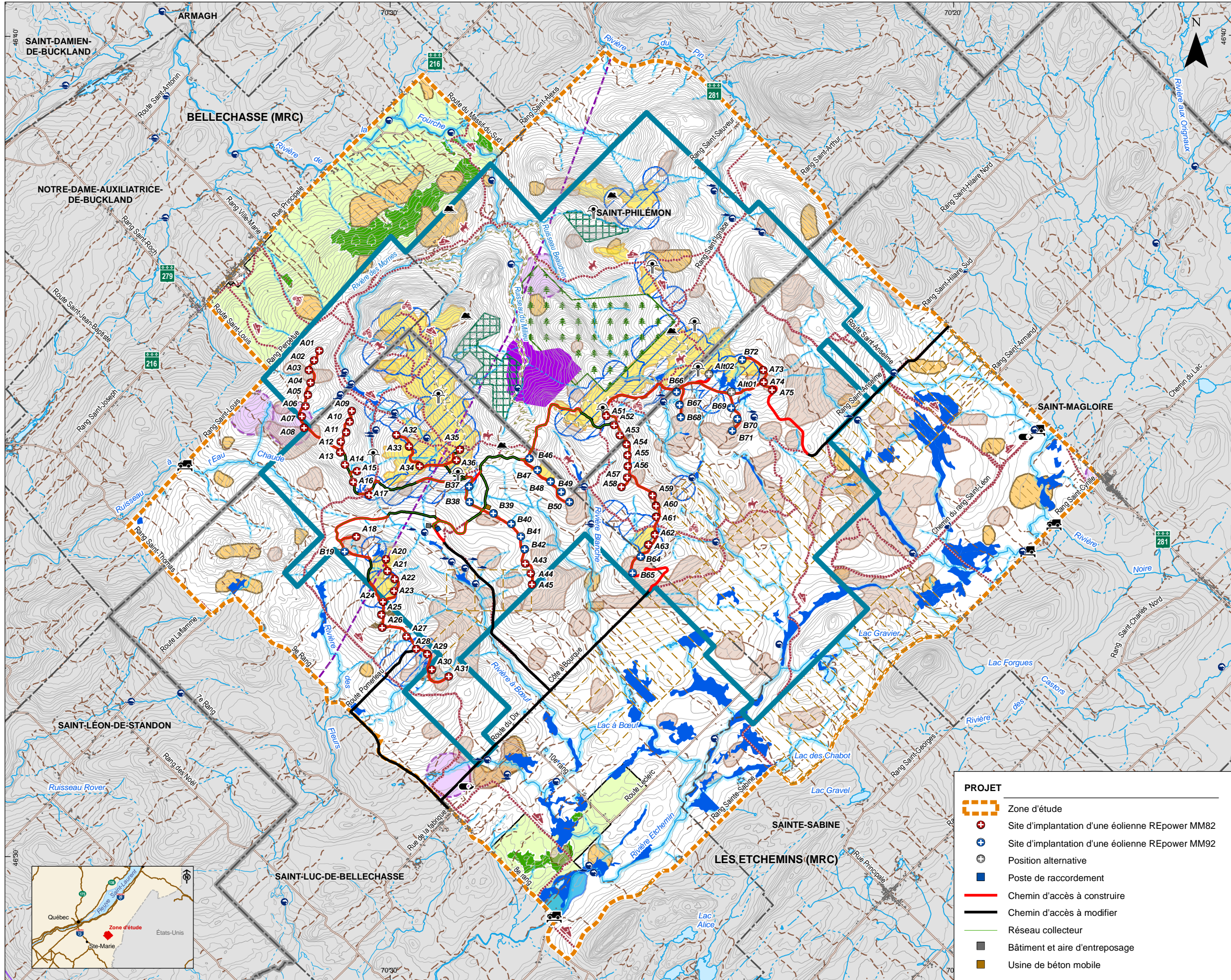
Veuillez agréer, Madame, nos salutations les plus cordiales.

**SNC-Lavalin inc.**  
**Division Environnement**

A handwritten signature in blue ink, appearing to read "Steve Vertefeuille".

Steve Vertefeuille, B.Sc., géomorphologue  
Directeur des projets éoliens

p. j. Vues et préoccupations du milieu



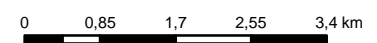
**PROJET D'AMÉNAGEMENT DU PARC ÉOLIEN DU MASSIF DU SUD**

Contraintes environnementales avec l'habitat de la grive de Bicknell tel que défini par le MRNF et le SFC

- CONTRAINTES POTENTIELLES**
- Territoire agricole sous protection de la CPTAQ
  - Érablière sous protection de la CPTAQ
  - Dépôt organique épais
  - Milieu humide
  - Cours d'eau permanent et lac (60 m) et cours d'eau intermittent (30 m)
  - Ravage d'original
  - Pochette d'hivernement du cerf de Virginie
  - Frayère
  - Aire d'alevinage
  - Habitat de la grive de Bicknell (MRNF, nov. 2010)
  - Habitat de la grive de Bicknell (SCF, déc. 2010)
  - Zone inondable
  - Réserve écologique Claude-Mélançon
  - Écosystème forestier exceptionnel
  - Refuge biologique
  - Zone de protection de télécommunications
  - Zone de consultation radar
  - Titre minier
  - Infrastructure récréotouristique
  - Paysage
  - Pont à limitation de charge
  - Dépotoir désaffecté

- INFRASTRUCTURES ET LIMITES**
- Bâtiment
  - Route secondaire et rue
  - Chemin
  - Sentier de VTT
  - Sentier de motoneige
  - Sentier équestre
  - Sentier récréotouristique
  - Parc régional du Massif-du-Sud
  - Limite municipale
  - Limite de MRC

- PROJET**
- Zone d'étude
  - Site d'implantation d'une éolienne REpower MM82
  - Site d'implantation d'une éolienne REpower MM92
  - Position alternative
  - Poste de raccordement
  - Chemin d'accès à construire
  - Chemin d'accès à modifier
  - Réseau collecteur
  - Bâtiment et aire d'entreposage
  - Usine de béton mobile



Projection MTM, fuseau 7, NAD 83  
Équidistance des courbes : 10 m

Sources :  
BDTQ, 1 : 20 000, MRNF Québec  
SIEF, 1 : 20 000, MRNF Québec 2009  
CIC, 1 : 20 000  
PESCA, 2010

Projet : 605613  
Fichier : 605613\_griveSCF\_ct\_101215.mxd

Décembre 2010

