



SNC-LAVALIN
Environnement

276

Projet de parc éolien Massif du Sud

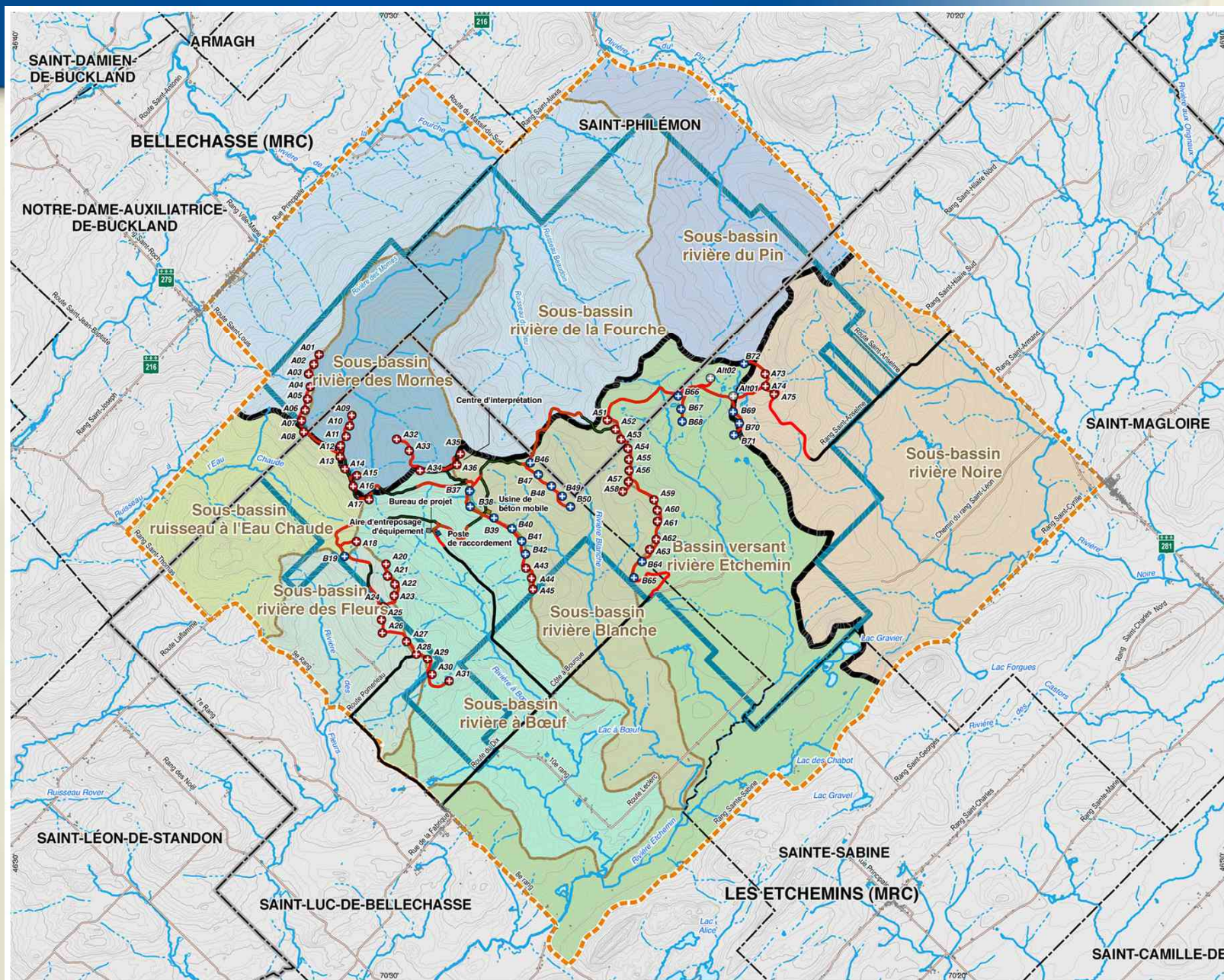
DA13

6211-24-023



Étude d'impact sur l'environnement PARC ÉOLIEN DU MASSIF DU SUD Hydrologie

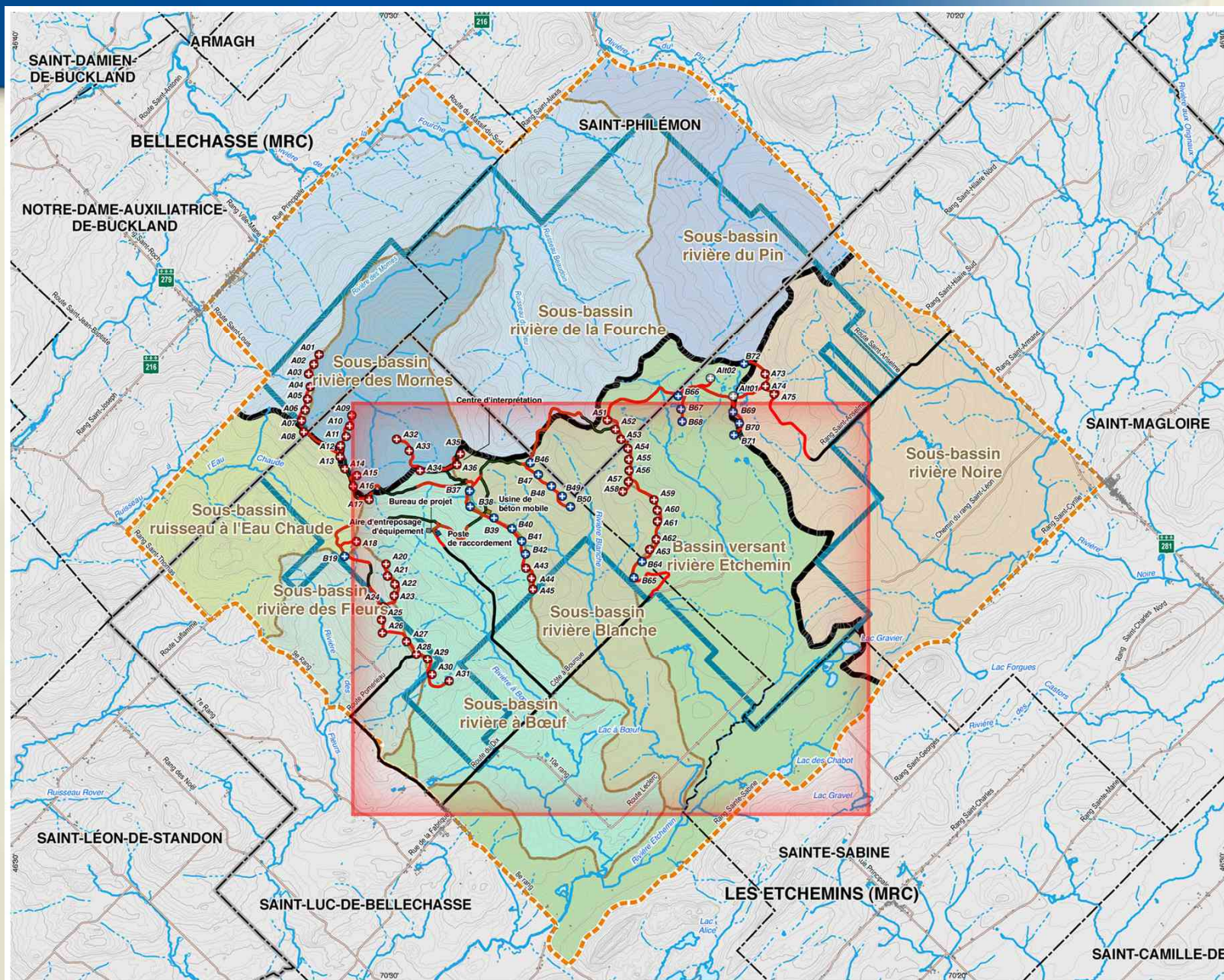
Les bassins versants



Impact sur le régime hydrologique

- **Les surfaces affectées représentent 0,7% de la zone du projet;**
- **La majeure partie des zones affectées est située en tête des bassins.**

Les bassins versants



Le bassin de la rivière Blanche

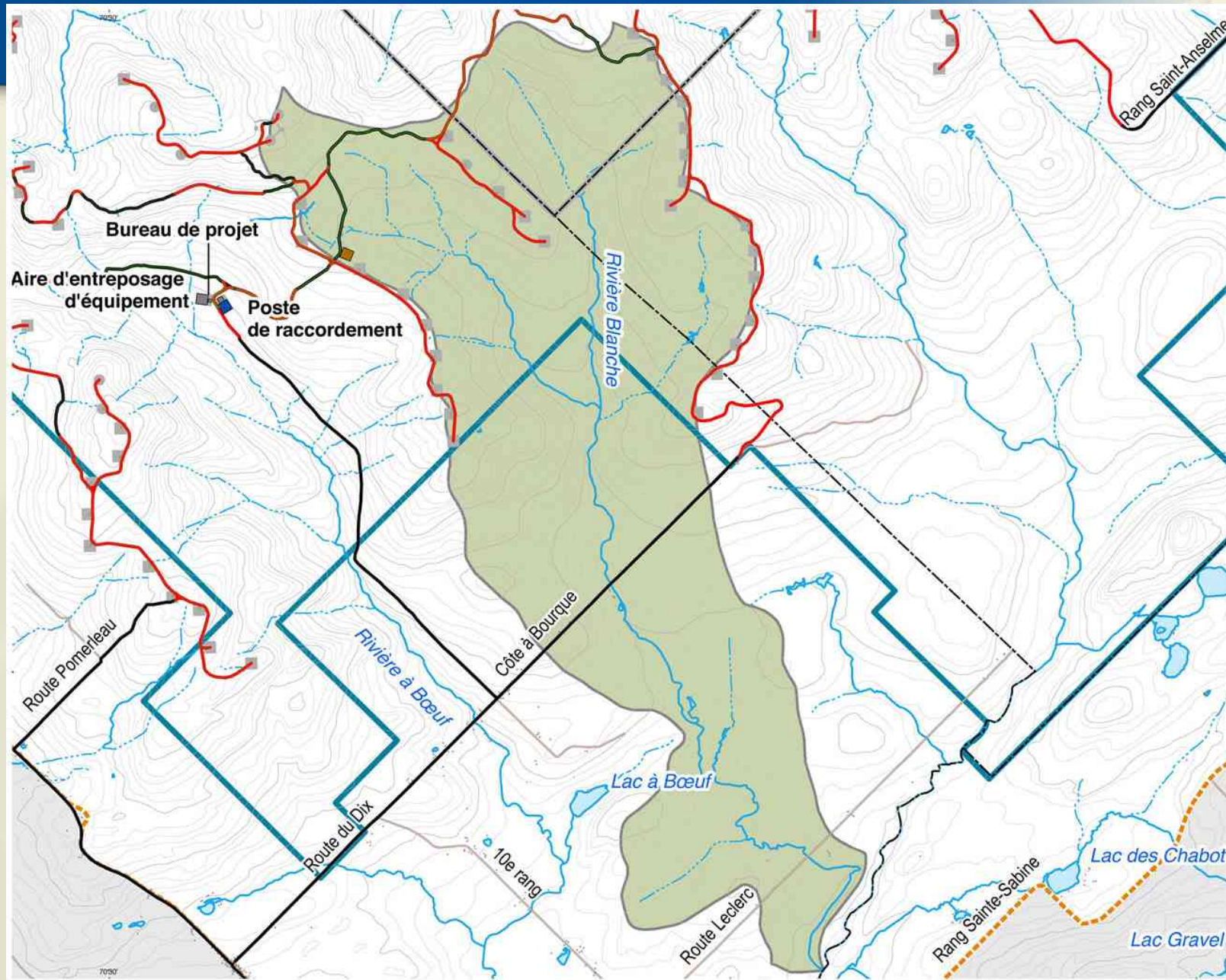
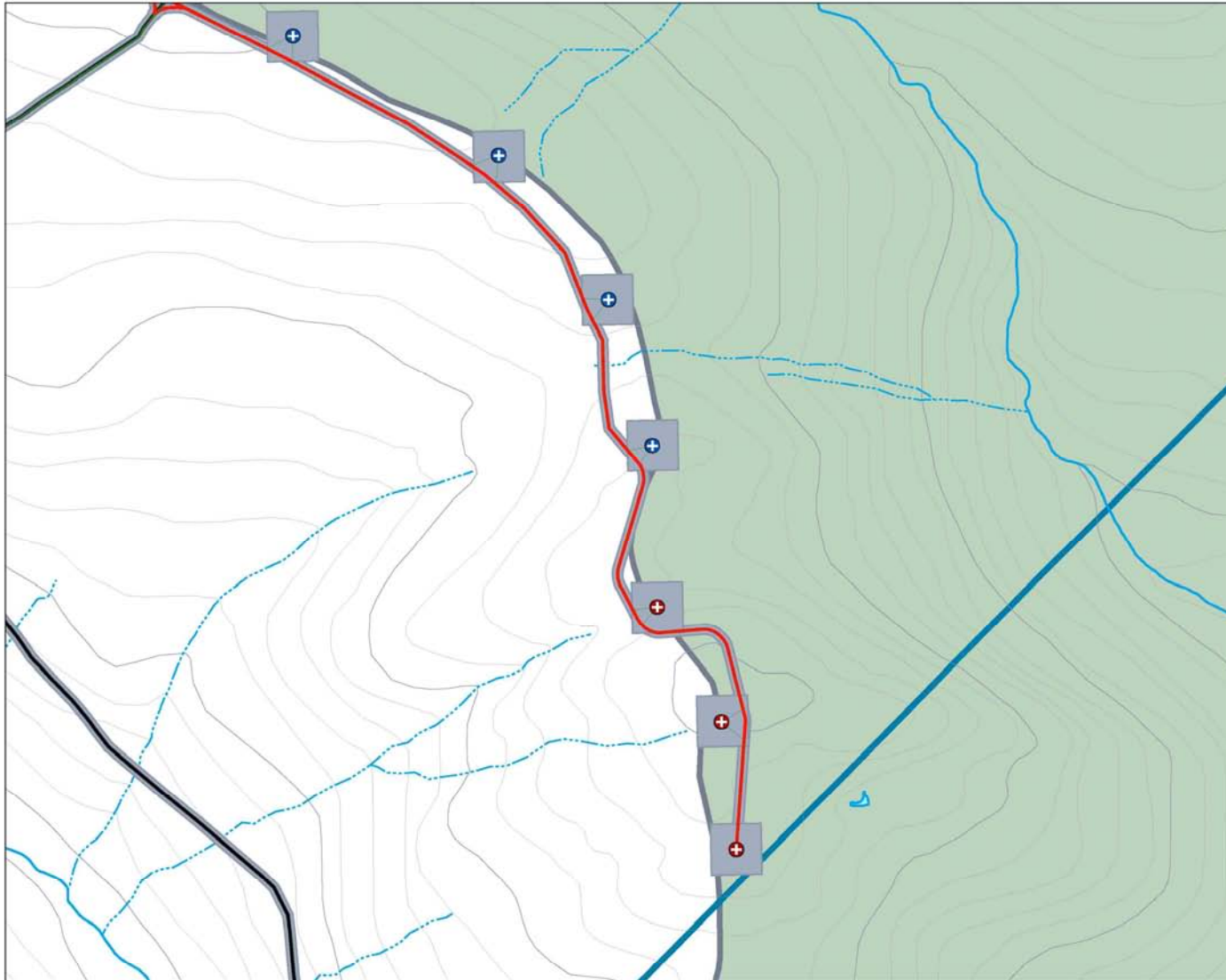


Image agrandie

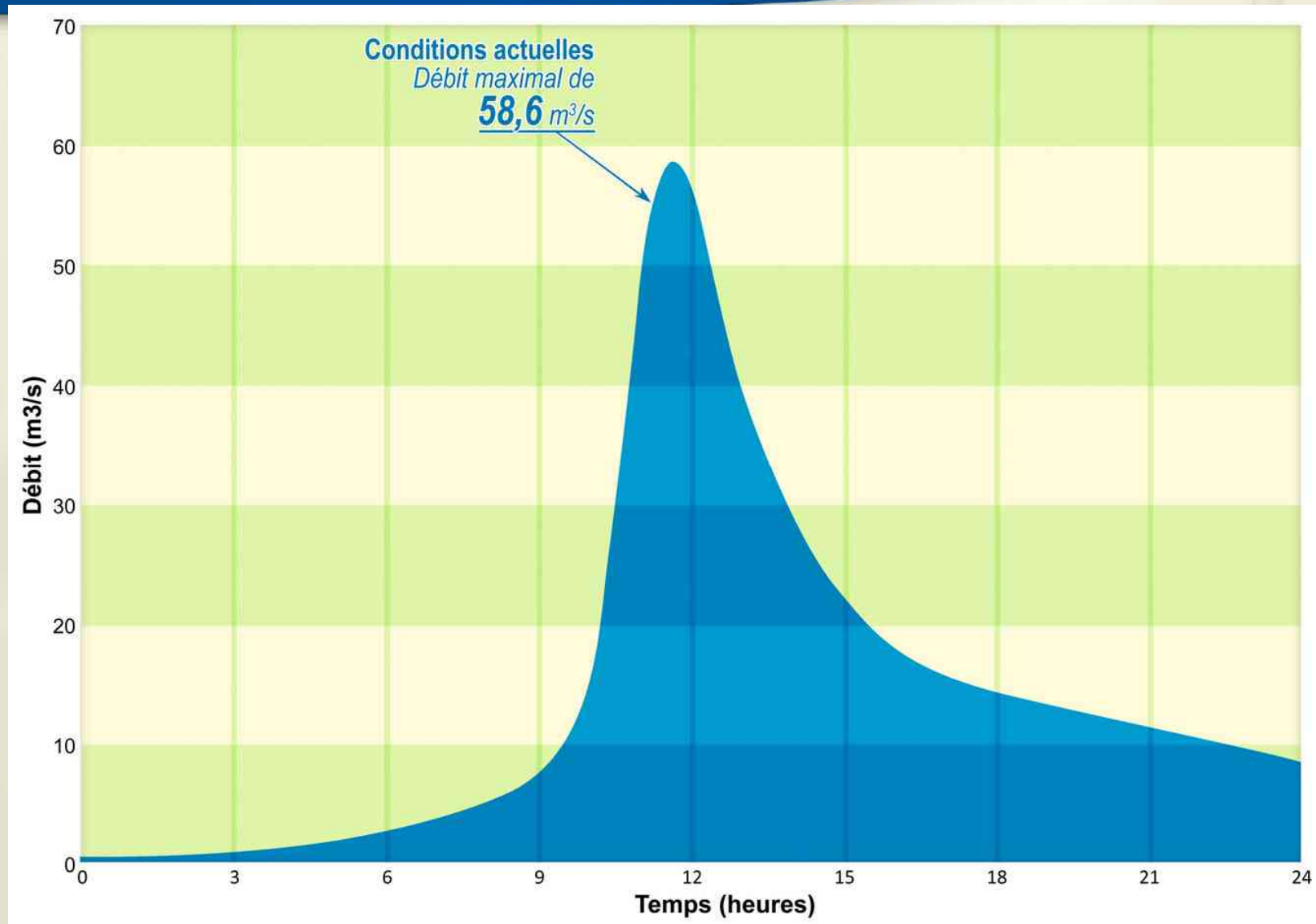


snc05613_8-2_bassin_rezoom_101125.mxd

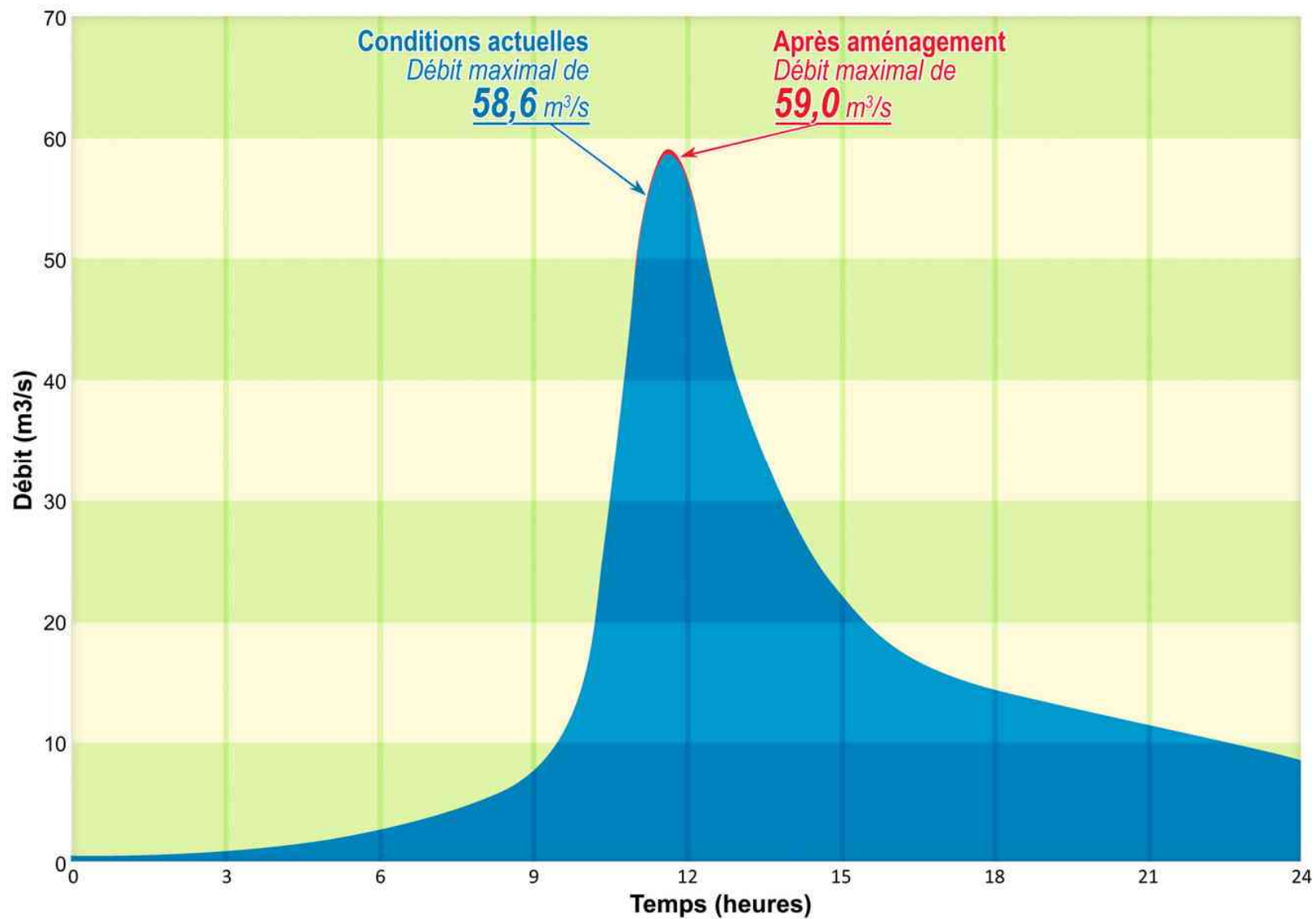
Crue centennale

- **La crue centennale est la plus forte crue qui peut arriver une fois en cent ans;**
- **La crue centennale sur la rivière Blanche a été calculée pour deux conditions:**
 - Conditions actuelles; et
 - Conditions après aménagement.
- **Les calculs ont été réalisés en supposant qu'il n'y aurait aucune mesure d'atténuation.**

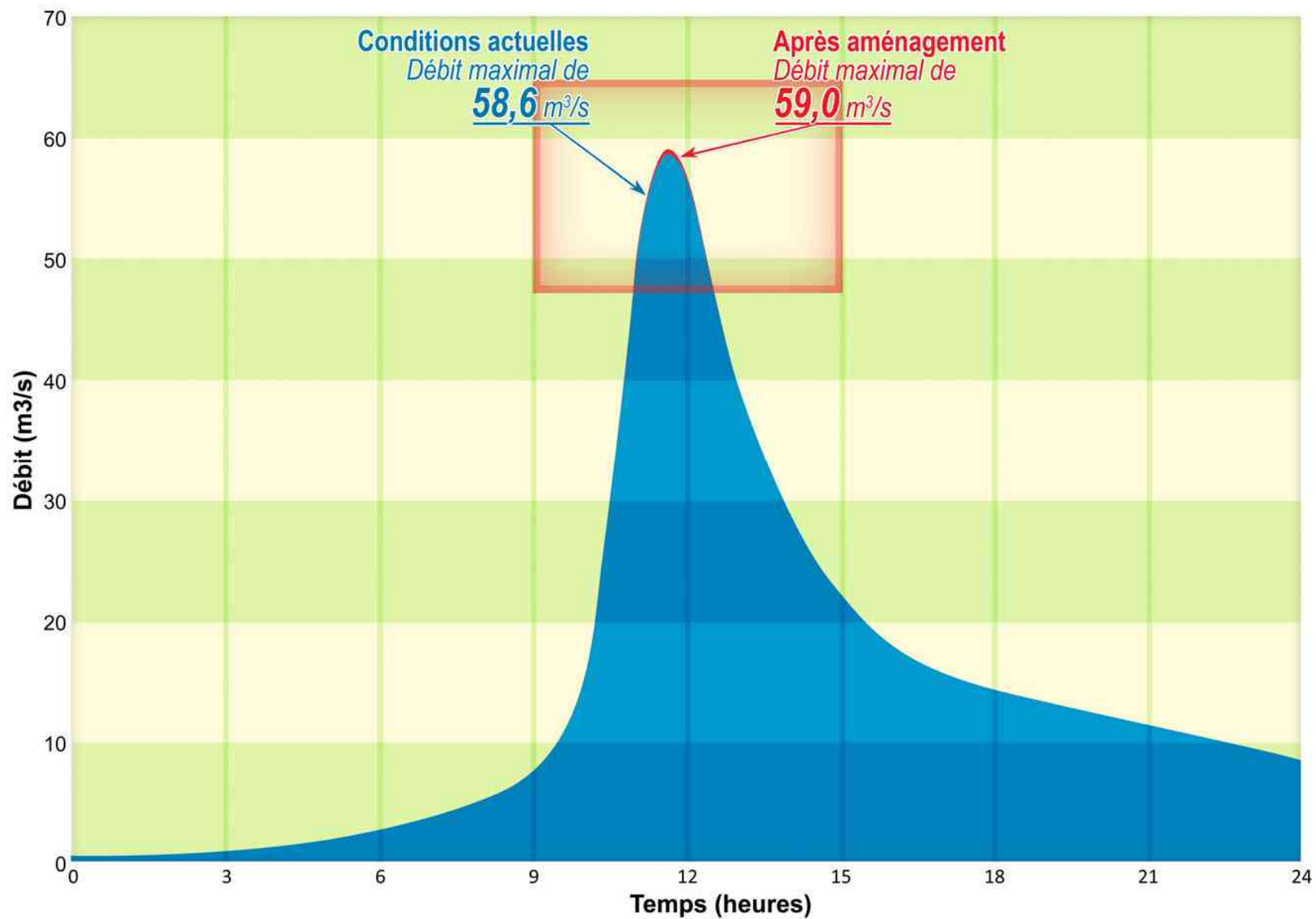
Crue centennale sur la rivière Blanche – Conditions actuelles



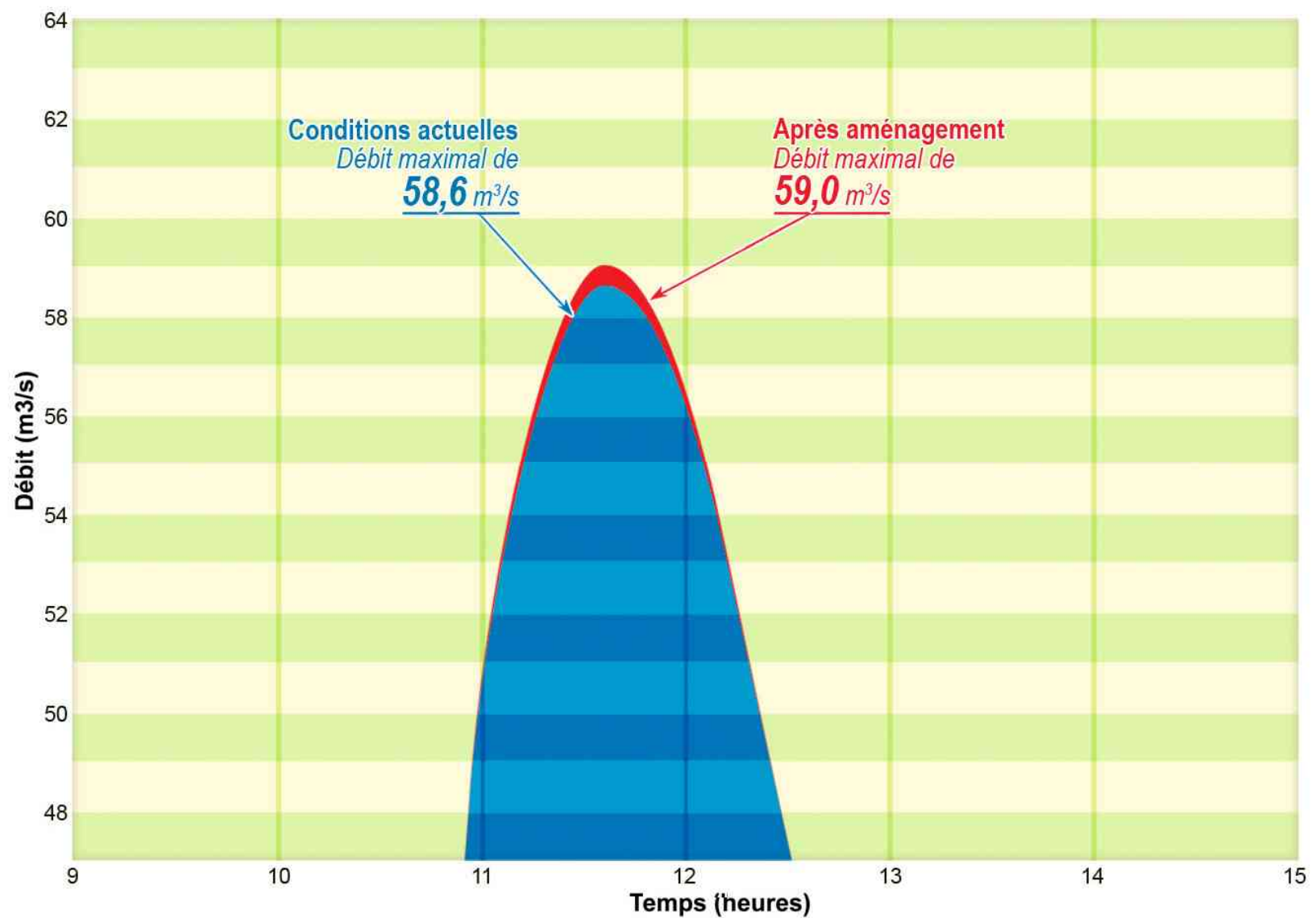
Comparaison des crues actuelles et après aménagement sur la rivière Blanche



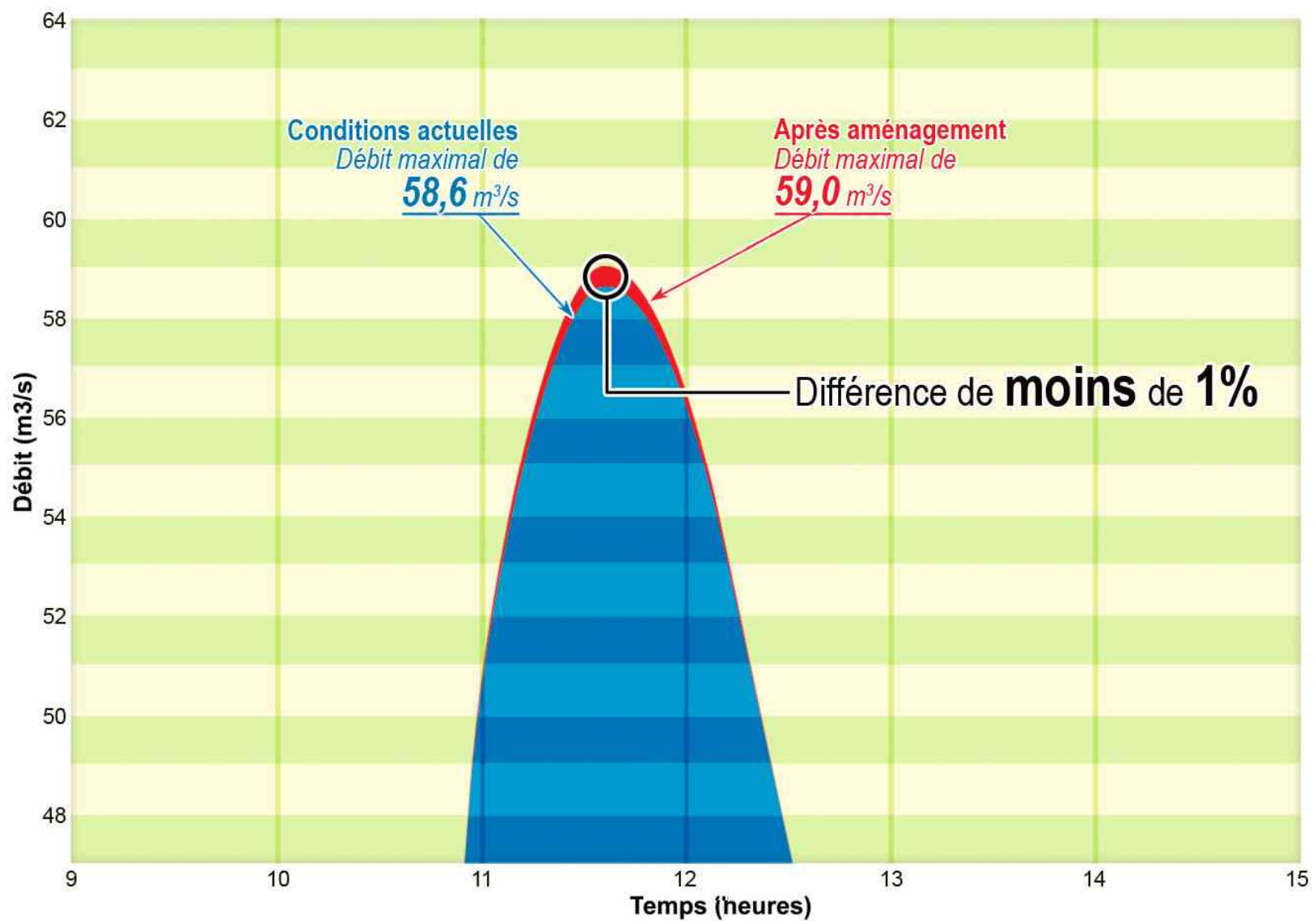
Comparaison des crues actuelles et après aménagement sur la rivière Blanche



Comparaison des crues actuelles et après aménagement sur la rivière Blanche



Comparaison des crues actuelles et après aménagement sur la rivière Blanche



Conclusions

- **L'impact sur les crues les plus fortes sera de moins de 1%;**
- **L'impact sur le transport de sédiments sera également très faible;**
- **Avec les mesures d'atténuation, la quantité de sédiments dans les rivières de la région sera quasiment identique aux conditions actuelles.**