

# Énergie éolienne communautaire Le Plateau S.E.C.

Repentigny, le 27 septembre 2012

Monsieur Hervé Chatagnier, directeur  
Direction de l'évaluation environnementale des projets terrestres  
Ministère du Développement durable, de l'Environnement et des Parcs  
Édifice Marie-Guyart, 6<sup>e</sup> étage  
675, boul. René-Lévesque Est  
Québec (Québec) G1R 5V7

**Objet : Étude d'impact sur l'environnement – Parc éolien Le Plateau 2**  
**Modification à la localisation d'un chemin d'accès**  
**V/Réf. : 3211-12-184**  
**N/Réf. : 1010030-EXT**

Monsieur,

Dans le contexte de l'évaluation des impacts environnementaux du projet de parc éolien Le Plateau 2, Énergie éolienne communautaire Le Plateau S.E.C. désire proposer une modification à la localisation d'un chemin d'accès aux éoliennes. Cette proposition fait suite à une demande formulée par un détenteur de bail de villégiature lors de la séance d'information du Bureau d'audiences publiques sur l'environnement (BAPE) tenue à L'Ascension-de-Patapédia le 18 septembre dernier.

## **Modification au chemin d'accès aux éoliennes 67, 68, 69 et 70**

Le titulaire du bail de villégiature n° 138701 demande à l'initiateur d'évaluer la possibilité de déplacer une portion du chemin d'accès aux éoliennes 67, 68, 69 et 70 afin d'éviter que le chemin planifié empiète sur le terrain visé par le bail de villégiature et ainsi conserver la quiétude du site lors des activités de transport et de construction du projet éolien.

Le nouveau tracé de chemin proposé par l'initiateur pour accéder aux éoliennes 67, 68, 69 et 70 serait aménagé à environ 610 m du bail de villégiature n° 138701. La longueur du chemin d'accès serait réduite, passant de 3,6 km pour le tracé initial à 2,2 km pour le nouveau tracé proposé. Cette modification permettrait également de réduire de 1 ha la superficie déboisée associée à la construction de cette portion de chemin. Le tableau 1 présente les principales caractéristiques du tracé initial et celles du tracé proposé.

Le tracé du chemin d'accès proposé à l'étude d'impact sur l'environnement en 2012, qui mène aux éoliennes 67, 68, 69 et 70, emprunte un chemin existant qui devra faire l'objet de travaux d'amélioration et de remise en état lors de la phase construction. Ce chemin est bordé d'un côté par le bail de villégiature n° 138701 et de l'autre par la bande riveraine d'un cours d'eau permanent (annexe A). L'utilisation de ce chemin existant nécessitera également des travaux d'amélioration du site de la traversée de cours d'eau située à proximité du bail.

En plus de répondre aux demandes du titulaire du bail de villégiature n° 138701, le nouveau chemin d'accès ne nécessite l'installation ou l'amélioration d'aucune nouvelle traverse de cours d'eau.

# Énergie éolienne communautaire Le Plateau S.E.C.

Tableau 1 Caractéristiques du tracé initial et du tracé proposé

Type de chemin	Tracé initial (EIE 2012)		Tracé proposé (Septembre 2012)	
	Longueur (km)	Déboisement (ha)	Longueur (km)	Déboisement (ha)
Chemin existant (remise en état) <sup>a</sup>	3,1	4,4	0,0	0,0
Nouveau chemin <sup>b</sup>	0,5	0,8	2,2	4,2
Total	3,6	5,2	2,2	4,2

<sup>a</sup> Superficie déboisée calculée en considérant une emprise existante de 6 m de largeur soustraite à la superficie associée au déboisement d'une emprise d'une largeur de 20 m.

<sup>b</sup> Superficie déboisée calculée en considérant une emprise d'une largeur de 20 m.

Espérant le tout conforme, nous vous prions de recevoir, Monsieur, nos plus cordiales salutations.

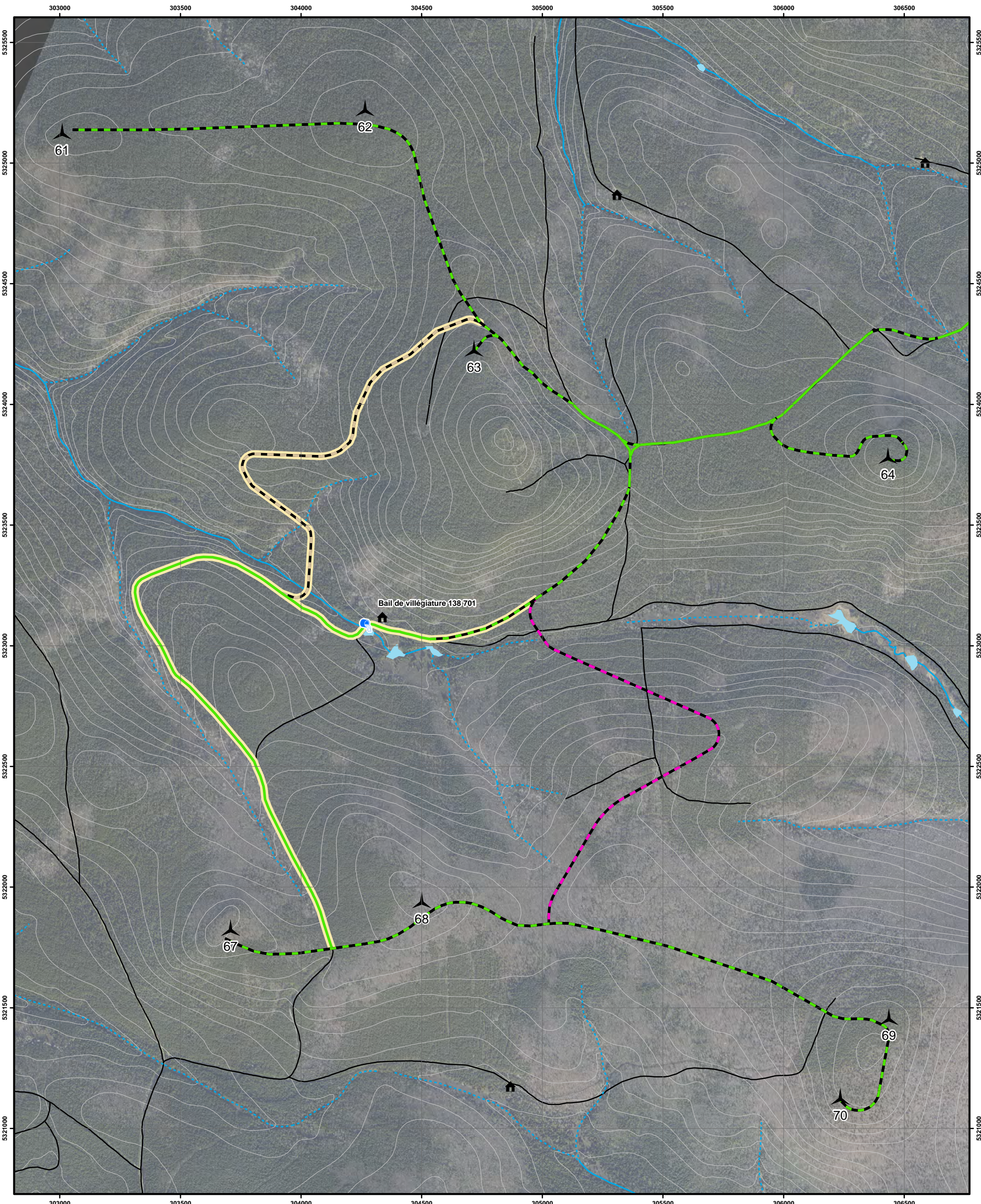


Frits de Kiewit  
Directeur Développement d'affaires  
Invenergy Canada

FDK/fc

c. c. M. Louis Messely, chargé de projets, MDDEP  
M. Gilles Rivière, direction générale de la Gaspésie-Îles-de-la-Madeleine, MRNF  
M<sup>me</sup> Marjolaine Castonguay, présidente et directrice générale, PESCA Environnement

p. j. Annexe A - Carte de modification proposée au chemin d'accès



# Énergie éolienne communautaire Le Plateau S.E.C.

## Modification au chemin d'accès

### Parc éolien Le Plateau 2

- Éolienne (Layout 008)
- Étude d'impact - Proposition 2011**
- Chemin à construire
- Étude d'impact - Proposition 2012**
- Chemin existant
- Chemin à construire
- Chemin proposé - Septembre 2012**
- Chemin à construire
- Chemin non utilisé

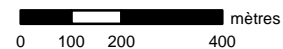
### Autres éléments

- Bail de villégiature
- Traverse de cours d'eau
- Route non pavée
- Courbe de niveau (équid. 10 m)
- Cours d'eau intermittent
- Cours d'eau permanent
- Plan d'eau

### Parc éolien Le Plateau 2



1:15 000



27 septembre 2012

N/Réf. : 10100030

Projection : MTM 6, NAD1983  
Sources : © Gouvernement du Québec, tous droits réservés, 2011;  
Base de données topographiques du Québec (BDTQ).  
Énergie éolienne Le Plateau S.E.C.