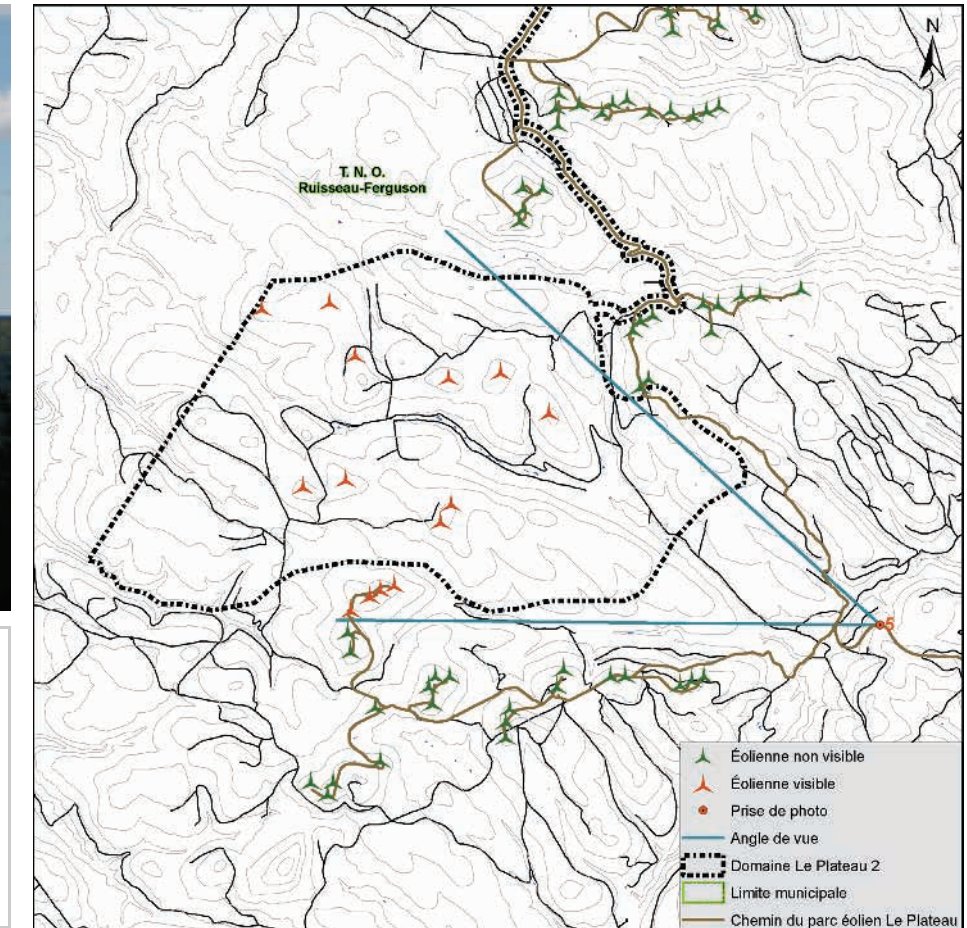




Panorama original



Localisation



**Parc éolien  
Le Plateau 2**

**Photographie**

Coordonnée X, Y 314 318, 5 319 125 m  
 MTM, zone 6  
 Direction de la photographie 130°  
 Hauteur de la prise de photo 1,50 m  
 Date de la prise de photo 2011/09/08

**Simulation visuelle du parc éolien Le Plateau 2**

Configuration des éoliennes PLA2-08  
 Modèle des éoliennes Enercon E70  
 Nombre total d'éoliennes Le Plateau 2 10  
 Nombre d'éoliennes visibles Le Plateau 2 10  
 Distance de l'éolienne la plus rapprochée 7,2 km  
 Distance de l'éolienne la plus éloignée 12,8 km



N/Réf. : 10100030-200

Date : 2011/09/28