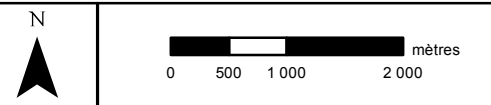


**Parc éolien du Granit**

**1A - Caractéristiques géologiques et infrastructures du parc éolien**

- Zone d'étude
- Gisement métallique
- Gisement non métallique
- ▲ Matériaux de construction de pierres industrielles
- Groupe de Magog**
- Formation de Frontenac**
- Grès et shale
- Volcanite basique
- Groupe de Saint-Francis**
- Formation de Compton**
- Grès, shale et ardoise
- ✱ Gîte
- Ag Argent
- Au Or
- Cu Cuivre
- Pb Plomb
- sil Silice
- W Tungstène
- Zn Zinc
- Autres éléments**
- ▲ Éolienne (configuration 21)
- Chemin d'accès
- Route pavée
- Chemin
- Courbe de niveau (équid. 10 m)
- Cours d'eau permanent
- Cours d'eau intermittent
- Plan d'eau
- Limite municipale



Date : 26 mai 2012 N/Réf. : 11100017\_1A

Sources : © Base de données topographiques du Québec (BDTQ)  
 Service des inventaires 1:20 000 (SIEF)  
 MRNF, Gouvernement du Québec, tous droits réservés, 2008  
 MER, 1989; MRNF SIGEOM, 2012  
 Projection : MTM, fuseau 7, NAD83

États-Unis