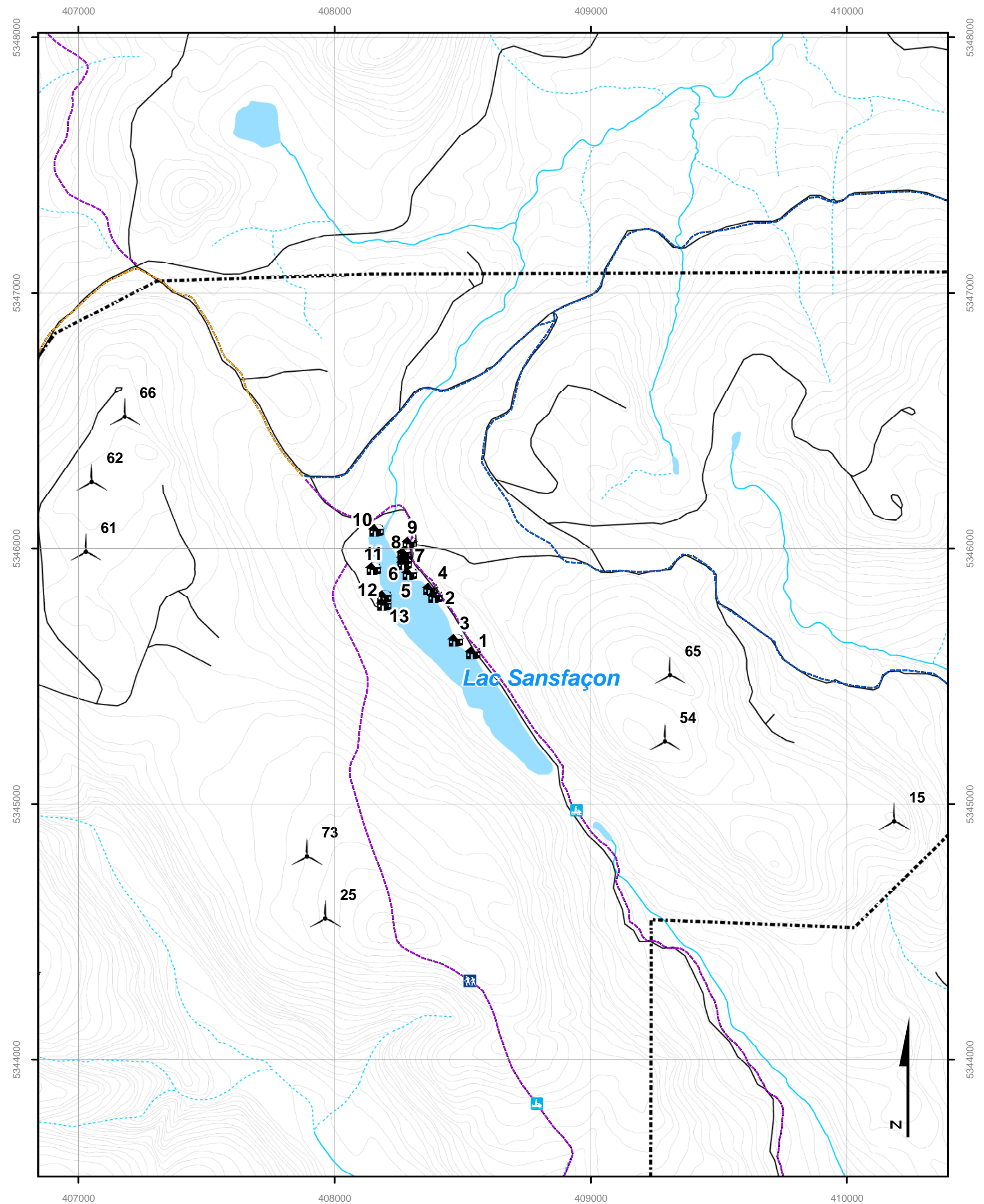


---

**Annexe F** *Carte de localisation des chalets au lac Sansfaçon*

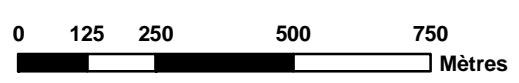
---



### Légende

- |  |  |  |                                |
|--|--|--|--------------------------------|
|  | Éolienne                                       |  | Sentier de motoneige           |
|  | Chalet   |  | Sentier de VTT                 |
|  | Cours d'eau                                    |  | Sentier de motoneige et de VTT |
|  | Cours d'eau intermittent                       |  |                                |
|  | Domaine du parc éolien                         |  |                                |
|  | Courbe de niveau<br>(équidistance : 10 mètres) |  |                                |
|  | Chemin / route secondaire                      |  |                                |

© Gouvernement du Québec, tous droits réservés, 2006  
 Ministère des Ressources naturelles et de la Faune  
 Projection: MTM, Zone 6, NAD83  
 Sources: BDTQ 1:20 000, Service des inventaires 1:20 000  
 BDGA5M  
 EIC-31-270206-01



### Localisation des chalets au lac Sansfaçon

Préparée par : HÉLIMAX Énergie  
 Conception: Simon Hébert, B.Sc.  
 Vérifiée par: Julie Maurais, M.Sc.

Le 27 février 2006

**Note importante - Le nombre d'éoliennes visibles est surestimé pour les raisons suivantes:**  
 . Le point de réception a une vision de 360 degrés  
 . Le couvert végétal n'est pas considéré

**. Une éolienne en ligne de vue directe avec le point de réception est considérée visible, même si elle se trouve à une distance qui la rendrait invisible à l'oeil nu.**

\* Avis de non-responsabilité : Cette carte présente une disposition potentielle des balises lumineuses pour le parc éolien de Carleton. Transport Canada est responsable d'établir la disposition officielle des balises lumineuses pour ce parc éolien.