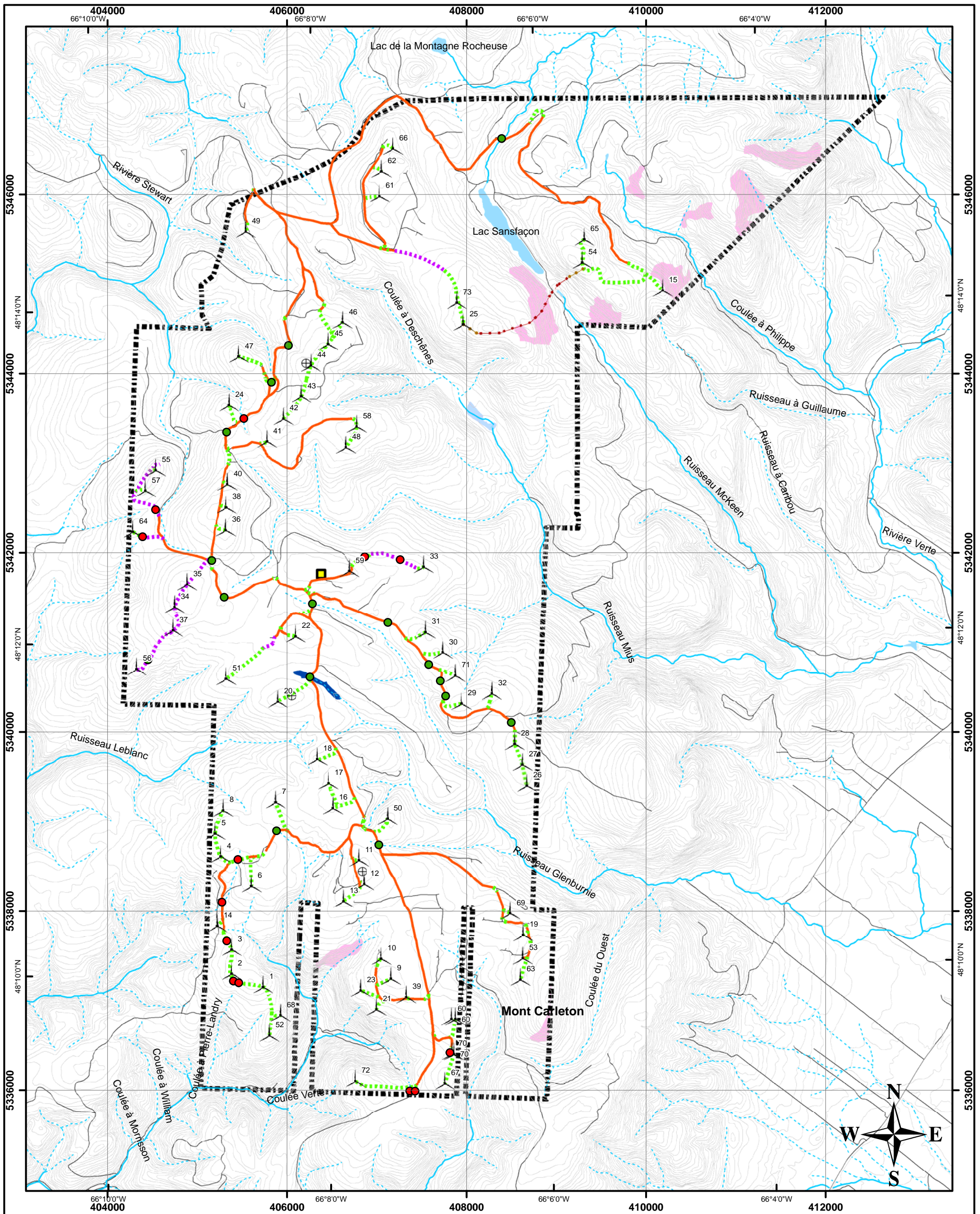

Annexe C *Correction apportée à la carte 5.1*

Infrastructures du projet et milieux sensibles

Volume 2 - Rapport principal - Étude d'impact sur l'environnement

Parc éolien de Carleton




Légende

| | | |
|--------------------------------|--|-------------------------------------|
| ⊕ Mât de mesure de vent | Cours d'eau permanent | Domaine du parc éolien |
| Éolienne | Cours d'eau intermittent | Milieus sensibles |
| Poste de raccordement | Ligne aérienne | Dépôt mince |
| Chemin existant | Ligne souterraine | Organique sur mauvais drainage |
| Traverse de cours d'eau | Courbe de niveau (équidistance : 10 m) | Organique sur très mauvais drainage |
| Traverse existante | Chemin d'accès au projet | Pente forte (30 % à 40 %) |
| Nouvelle traverse | Chemin existant utilisé | Pente abrupte (40 % et plus) |
| | Nouveau chemin | |
| | Chemin au PAI de TEMREX | |

© Gouvernement du Québec, tous droit réservés, 2005
 Projection: MTM, fuseau 6, NAD83
 Source: BDTQ 1:20000, Service des inventaires 1:20000

0 500 1 000 2 000 Mètres



CARIER
Parc éolien de Carleton

Infrastructures du projet et milieux sensibles

Préparée par : **PESCA Environnement inc.**

Collaboration : **Hélimax Énergie**

Conception de : Emmanuel Gendron, tech. for. et géo.

Approuvée par : Jeanne Gaudreault, ing. for.

Le 3 mars 2006