

### Légende

<ul style="list-style-type: none"> <li> Domaine du parc éolien</li> <li> Cours d'eau permanent</li> <li> Cours d'eau intermittent</li> <li> Courbe de niveau (équidistance : 10 mètres)</li> <li> Limite des MRC</li> <li> Limite municipale</li> <li> Bâtiment</li> </ul>	<p><b>Réseau routier</b></p> <ul style="list-style-type: none"> <li> Route 132</li> <li> Chemin</li> </ul>
--	--

© Gouvernement du Québec, tous droits réservés, 2005  
 Ministère des Ressources naturelles et de la Faune  
 Projection: MTM, Zone 6, NAD83  
 Sources: BDTQ 1.20 000, Service des inventaires 1.20 000  
 BDGASM  
 EIC-18-091205-04

0 1 2 4 Kilomètres

**CARIER**  
*Parc éolien de Carleton*

---

**Carte 1.1**  
 Localisation du domaine

---

Préparée par : HÉLIMAX Énergie  
 Conception: Simon Hébert, B.Sc.  
 Vérifiée par: Francis Pelletier, ing.

Le 9 décembre 2005

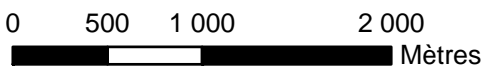




### Légende

- Chemin existant
  - ~ Cours d'eau permanent
  - - - Cours d'eau intermittent
  - Courbe de niveau (équidistance : 10 m)
  - ▤ Domaine du parc éolien
  - ▭ Limite des MRC
  - ▭ Limite municipale
- 
- Peuplement forestier**
- Régénération
  - Feuillus intolérants
  - Érablière
  - Sapinière
  - Pessièrre
  - Cédièrre
  - Pinède blanche
  - Mélangé à dominance résineuse
  - Mélangé à dominance feuillue
  - Bétulaie jaune

© Gouvernement du Québec, tous droit réservés, 2005  
 Projection: MTM, fuseau 6, NAD83  
 Source: BDTQ 1:20000,  
 Service des inventaires 1:20000



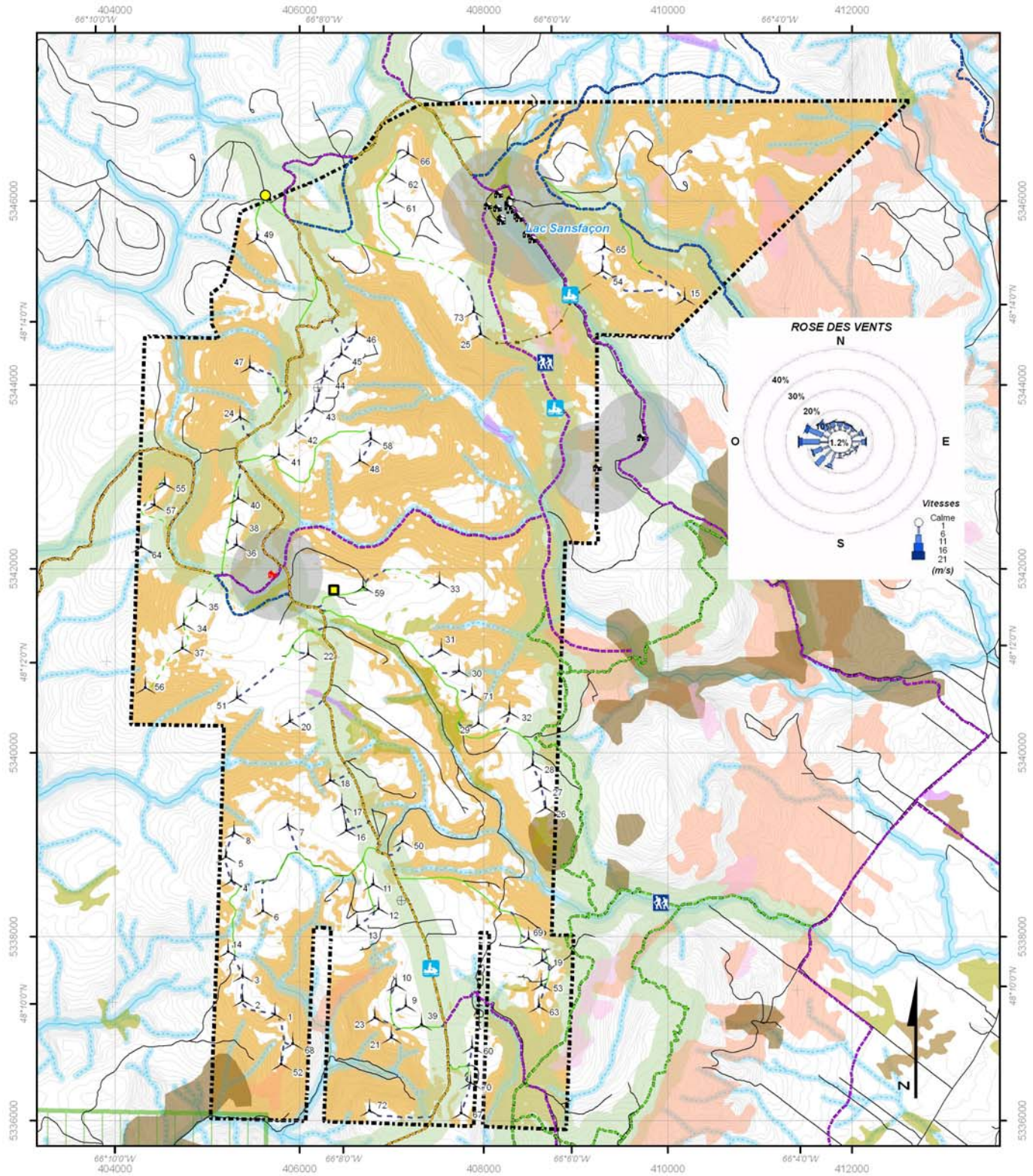
**CARIER**  
*Parc éolien de Carleton*

### Carte 2.6 Peuplements forestiers

Préparée par : PESCA Environnement inc.  
 Conception de : Emmanuel Gendron, tech. for. et géo.  
 Approuvée par : Jeanne Gaudreault, ing. for.

Le 22 décembre 2005





**Liste des contraintes**

- Cédistière
- Dépôt mince
- Dépôt organique
- Villégiature ou relais 500 m
- Chemin / sentier fréquenté 200 m
- Ravage de cerf de Virginie
- Aire de confinement du cerf de Virginie
- Érablière
- Pente 15 % et +
- Bande riveraine 30 m et 60 m

**Légende**

- Éolienne
- Ligne électrique aérienne
- Mât de mesure de vent
- Domaine du parc éolien
- Villégiature
- Relais
- Poste de raccordement
- Sentier de motoneige
- Sentier de randonnée pédestre
- Sentier de VTT
- Sentier de motoneige et de VTT
- Cours d'eau permanent
- Cours d'eau intermittent
- Courbe de niveau (équidistance : 10 mètres)
- Point d'accès au domaine

**Réseau routier**

- Nouveau chemin d'accès
- Chemin existant utilisé
- Chemin utilisé - planifié
- Chemin existant non utilisé

0 0.5 1 2 kilomètres

© Gouvernement du Québec, tous droits réservés, 2005  
 Projection: MTM, Zone 6, NAD83  
 Sources: BDTQ 1:20 000, Service des inventaires 1:20 000  
 EIC-19-081205-04  
 Configuration L127CAR-01101-80-MS

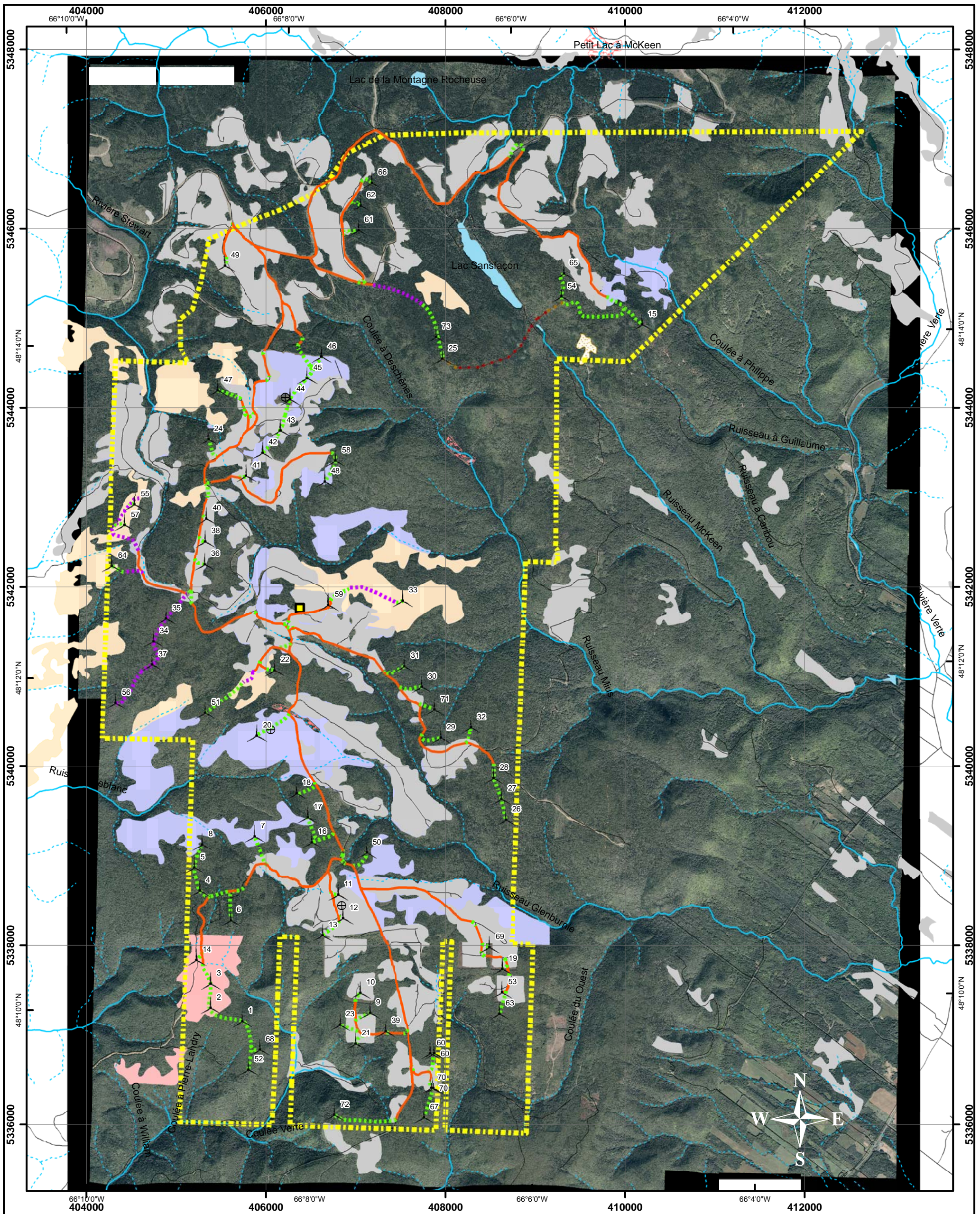
**CARIER**  
*Parc éolien de Carleton*

**Carte 3.1**  
 Configuration du parc

Préparée par : HÉLIMAX Énergie  
 Cartographiée par : Simon Hébert  
 Vérifiée par: Francis Pelletier, ing.  
 Collaboration de: PESCA Environnement

Le 10 décembre 2005





### Légende

<ul style="list-style-type: none"> <li> Éolienne</li> <li> Mât de mesure de vent</li> <li> Poste de raccordement</li> <li> Chemin existant</li> <li><b>Chemin d'accès au projet</b></li> <li> Existant utilisé</li> <li> Nouveau chemin</li> <li> Chemin au PAI TEMREX</li> <li> Ligne aérienne</li> <li> Ligne souterraine</li> </ul>	<ul style="list-style-type: none"> <li> Cours d'eau permanent</li> <li> Cours d'eau intermittent</li> <li> Domaine du parc éolien</li> </ul>	<ul style="list-style-type: none"> <li><b>Coupe planifiée</b></li> <li> Plan quinquennal (PQAF)</li> <li> Plan annuel d'intervention (PAI)</li> <li> Planification de récolte MRC</li> <li><b>Coupe réalisée</b></li> <li> Coupe réalisée</li> </ul>
--	--	--

©Gouvernement du Québec, tous droit réservés, 2005  
Projection: MTM, fuseau 6, NAD83  
Source: BDTQ 1:20000, Service des inventaires 1:20000

0    500    1 000    2 000    Mètres

## CARRIER

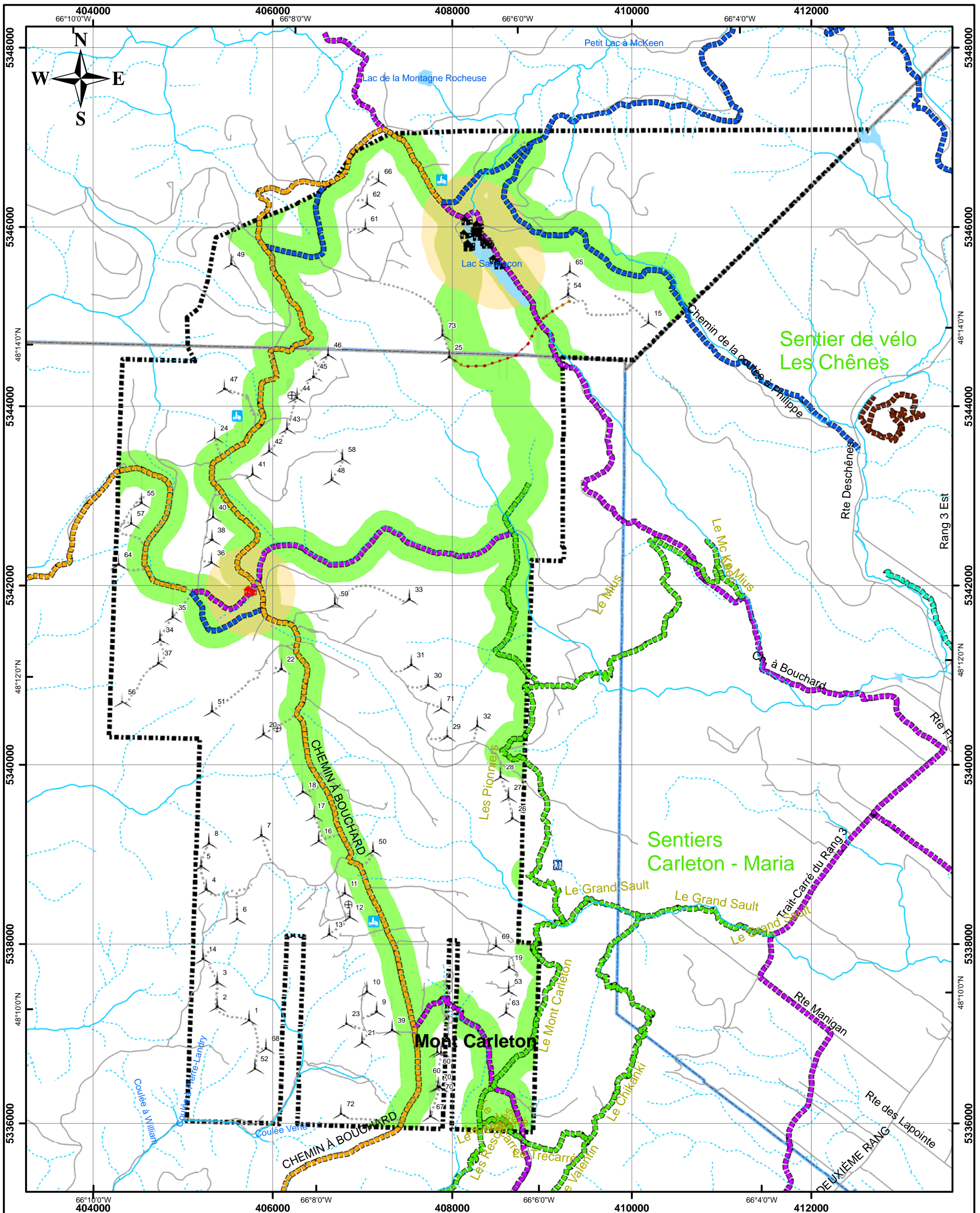
*Parc éolien de Carleton*

### Carte 5.3

#### Activités forestières

Préparée par : <b>PESCA Environnement inc.</b>	
Collaboration : <b>Hélimax Énergie</b>	
Conception de : Emmanuel Gendron, tech. for. et géo.	
Approuvée par : Jeanne Gaudreault, ing. for.	Le 22 décembre 2005





### Légende

<ul style="list-style-type: none"> <li> Éolienne</li> <li> Mât de mesure de vent</li> <li> Chemin</li> <li> Chemin d'accès au projet</li> <li> Cours d'eau permanent</li> <li> Cours d'eau intermittent</li> <li> Ligne aérienne</li> <li> Ligne souterraine</li> </ul>	<ul style="list-style-type: none"> <li> Domaine du parc éolien</li> <li> Limite des MRC</li> <li> Limite municipale</li> <li> Zone tampon de 200 m (sentier et chemin)</li> </ul>	<ul style="list-style-type: none"> <li> Villégiature</li> <li> Relais Mont-Carleton</li> <li> Sentier de motoneige</li> <li> Sentier de randonnée pédestre</li> <li> Sentier de vélo</li> <li> Sentier de VTT</li> <li> Sentier de motoneige et de VTT</li> <li> Sentier de ski de fond</li> </ul>
---	---	--

© Gouvernement du Québec, tous droit réservés, 2005  
 Projection: MTM, fuseau 6, NAD83  
 Source: BDTQ 1:20000,  
 Service des inventaires 1:20000

0    500    1 000    2 000  
 Mètres

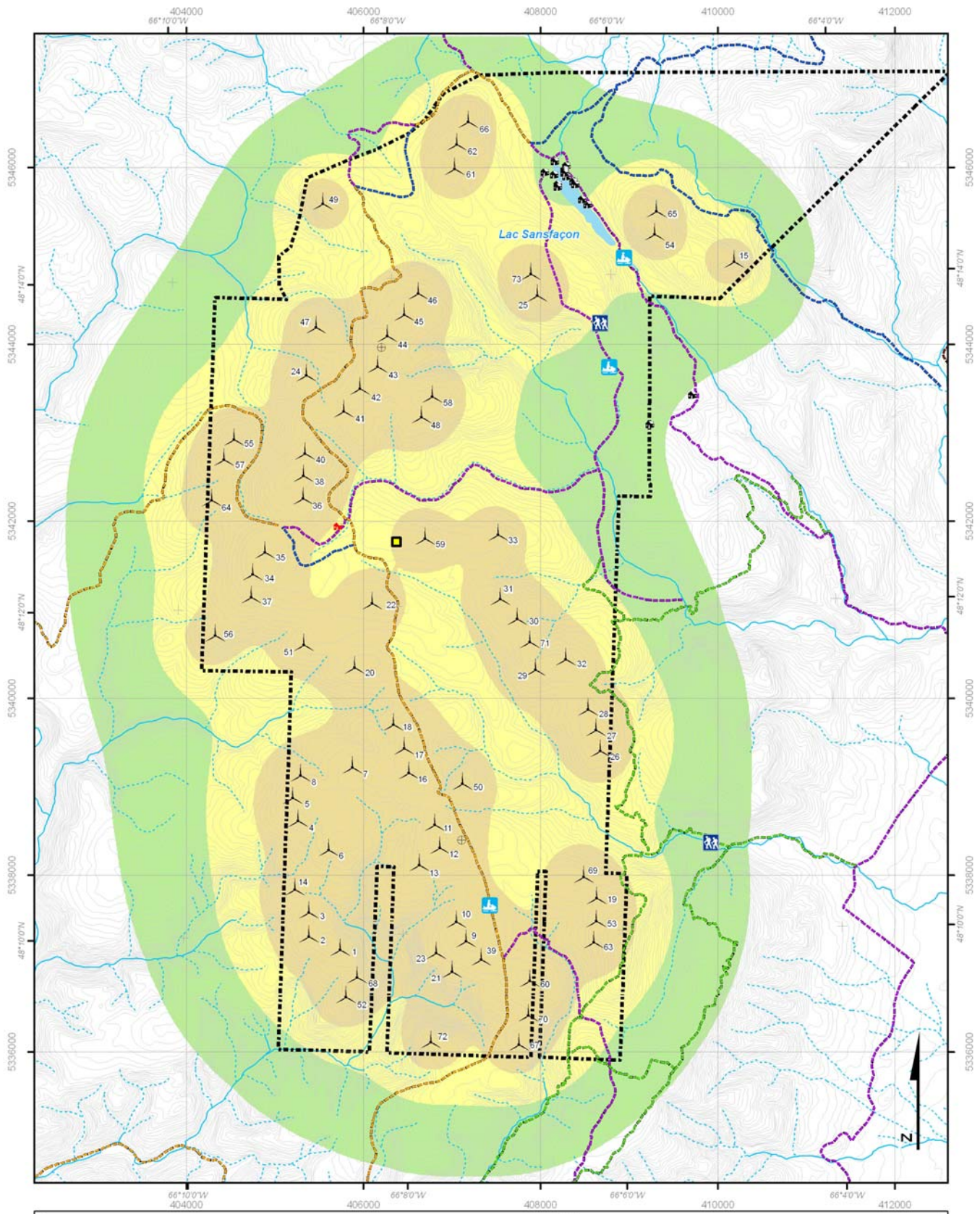
**CARRIER**  
*Parc éolien de Carleton*

**Carte 5.4**  
**Infrastructures et sites récréotouristiques**

Préparée par : PESCA Environnement inc.
Collaboration : HéliMAX Énergie
Conception de : Emmanuel Gendron, tech. for. et géo.
Approuvée par : Jeanne Gaudreault, ing. for.

Le 22 décembre 2005





**Légende**

<b>Légende de bruit</b>		Éolienne
		Mât de mesure de vent
		Domaine du parc éolien
		Villégiature
<b>Légende de bruit</b>		Relais
		Poste de raccordement
		Cours d'eau permanent
		Cours d'eau intermittent
		Sentier de motoneige et de VTT
		Courbe de niveau (équidistance : 10 mètres)

© Gouvernement du Québec, tous droits réservés, 2005  
 Projection: MTM, Zone 6, NAD83  
 Sources: BDTQ 1.20.000, Service des inventaires 1:20.000  
 EIC-22-091205-01  
 NC246CARL-L011T05\_10ms-G075-20051103+(3dbA)  
 Configuration L127CAR-01101-80-MS

0 0.5 1 2 Kilomètres

**CARIER**  
*Parc éolien de Carleton*

Carte 5.9  
 Simulation du bruit émis par les éoliennes

Préparée par : HÉLIMAX Énergie  
 Conception: Simon Hébert, B.Sc.  
 Vérifiée par: Francis Pelletier, ing.

Le 9 décembre 2005