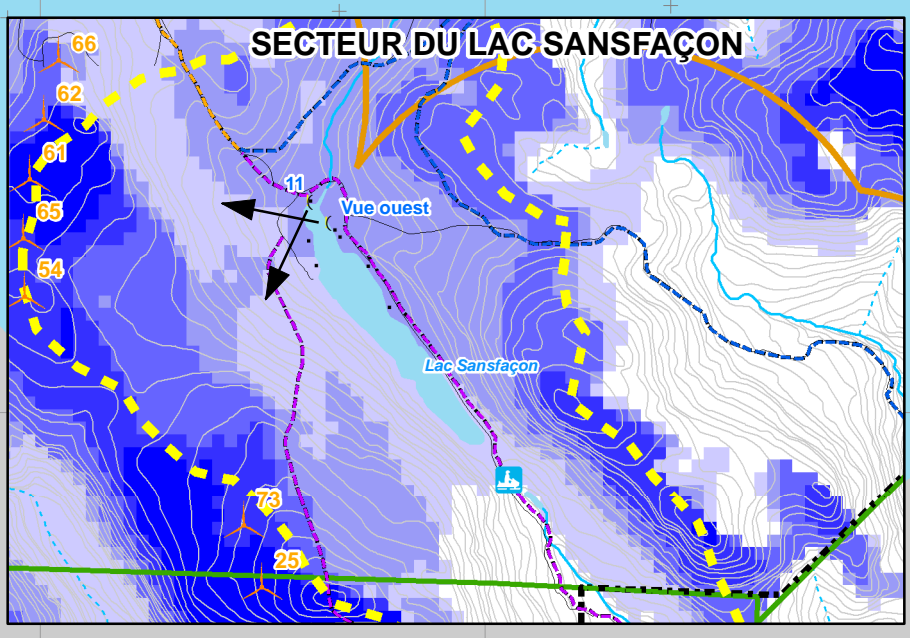
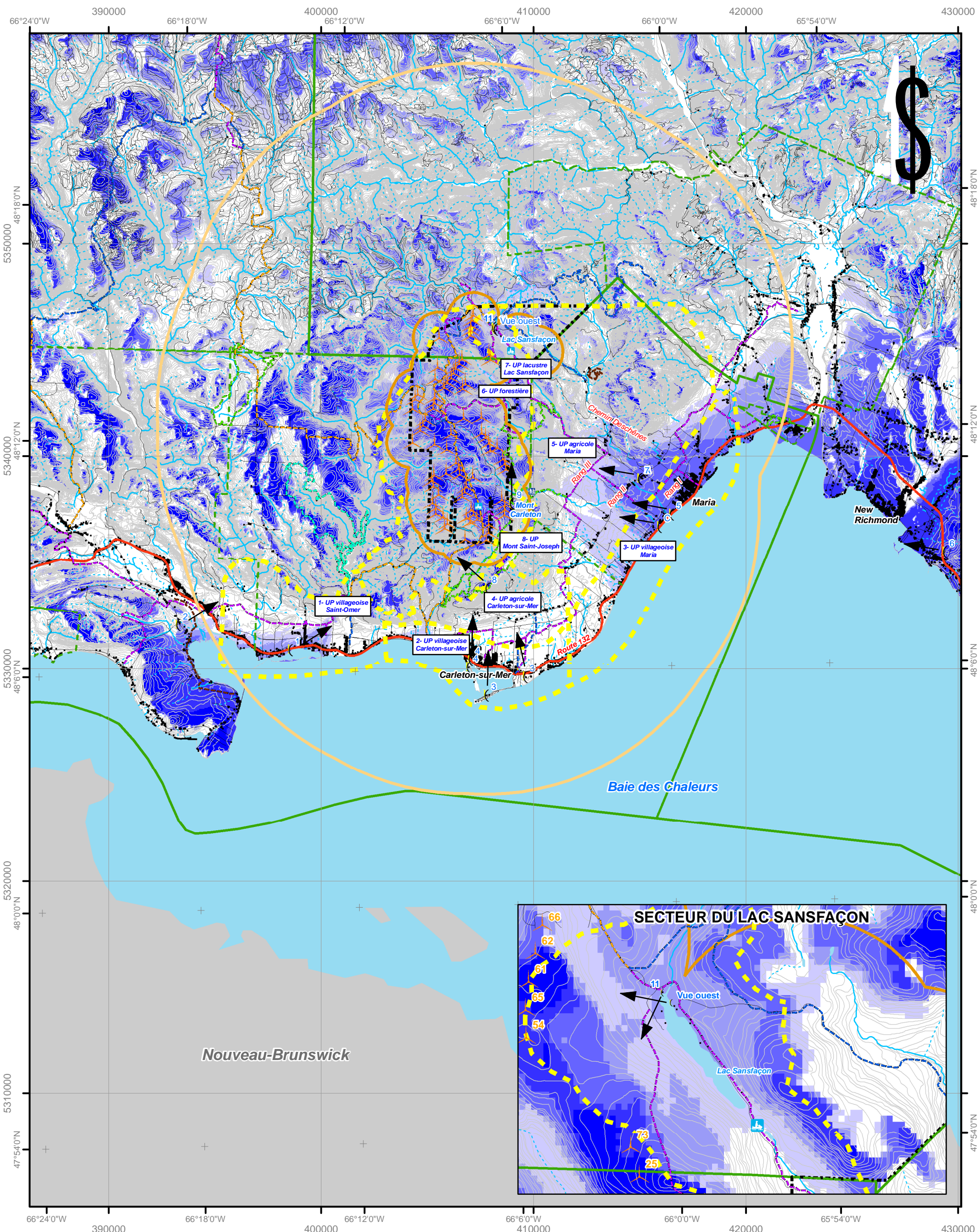

Annexe 8 *Annexe K – Visibilité des éoliennes et*
Annexe L – Visibilité des balises lumineuses
Parc éolien de Carleton

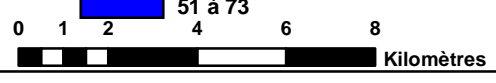


Nouveau-Brunswick

Légende

- Montage photo
- Éolienne
- Unité de paysage
- Domaine du parc éolien
- Aire 1.2 km
- Aire 12 km
- Cours d'eau permanent
- Cours d'eau intermittent
- Plan d'eau
- Courbe de niveau (équidistance : 10 mètres)
- Limite des MRC
- Limite municipale

- Réseau routier**
- Route 132
- Chemin / route secondaire
- Sentiers**
- Sentier de motoneige
- Sentier de randonnée pédestre
- Sentier de vélo
- Sentier de VTT
- Sentier de ski de fond
- Visibilité des éoliennes**
- Aucune
- 1 à 5
- 6 à 10
- 11 à 30
- 31 à 50
- 51 à 73



CARIER
Parc éolien de Carleton

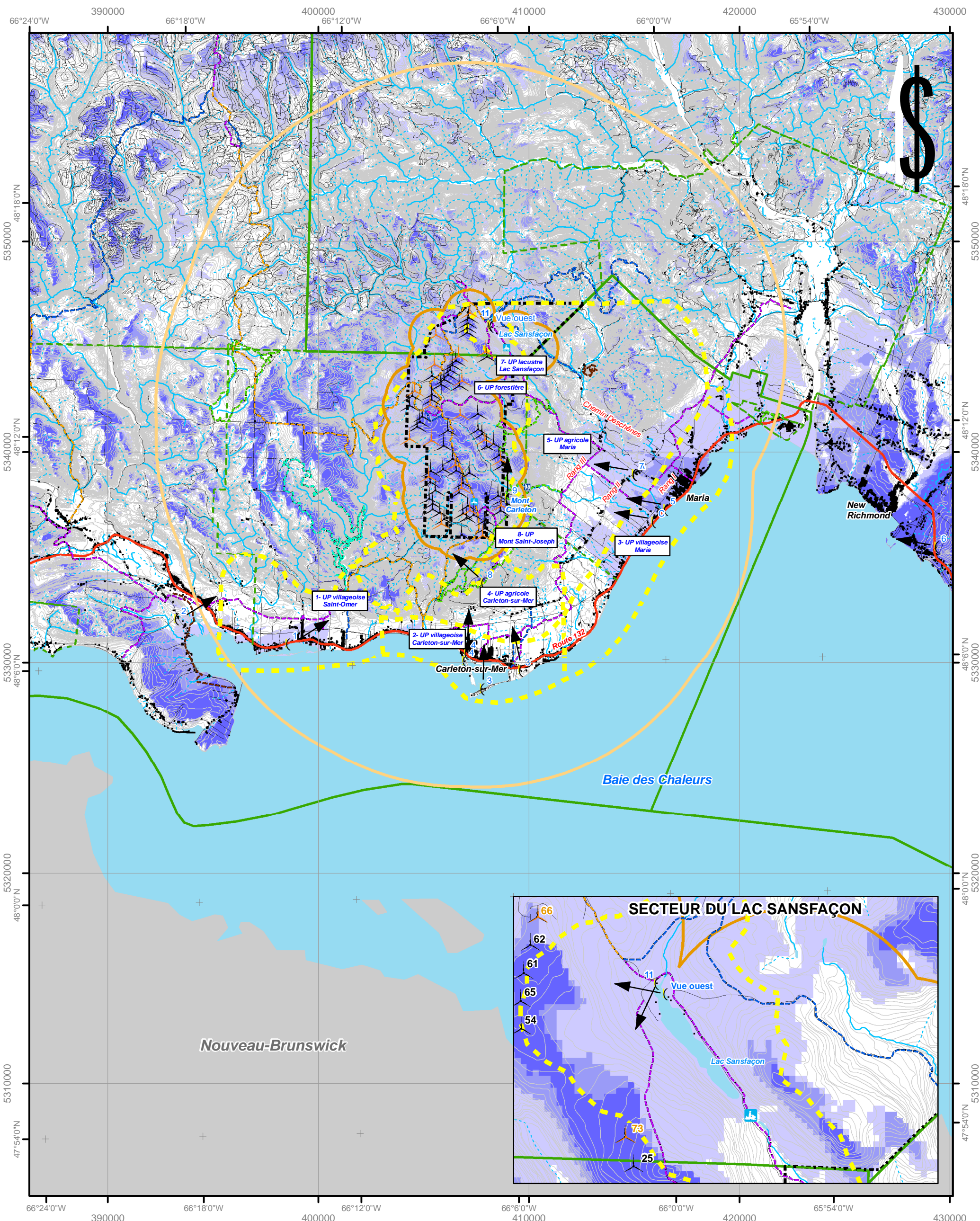
Annexe K : carte de visibilité des éoliennes et montage photographique

Préparée par : HÉLIMAX Énergie
Cartographiée par : Simon Hébert, B.Sc.
Vérifiée par : Francis Pelletier, Ing.

Le 8 novembre 2006

Note importante - Le nombre d'éoliennes visibles est surestimé pour les raisons suivantes :
 - Le point de réception a une vision de 360 degrés
 - Le couvert végétal n'est pas considéré
 - Une éolienne en ligne de vue directe avec le point de réception est considérée visible, même si elle se trouve à une distance qui la rendrait invisible à l'oeil nu.

*Avis de non-responsabilité : Cette carte présente une disposition potentielle des balises lumineuses pour le parc éolien de Carleton. Transport Canada est responsable d'établir la disposition officielle des balises lumineuses pour ce parc éolien.



Légende

| | | | |
|--|---|-----------------------|-------------------------------|
| | Montage photo | | Limite des MRC |
| | Éolienne avec balise lumineuse | | Limite municipale |
| | Éolienne | Réseau routier | |
| | Unité de paysage | | Route 132 |
| | Domaine du parc éolien | | Chemin / route secondaire |
| | Aire 1.2 km | Sentiers | |
| | Aire 12 km | | Sentier de motoneige |
| | Cours d'eau permanent | | Sentier de randonnée pédestre |
| | Cours d'eau intermittent | | Sentier de vélo |
| | Plan d'eau | | Sentier de VTT |
| | Courbe de niveau (équidistance : 10 mètres) | | Sentier de ski de fond |

© Gouvernement du Québec, tous droits réservés, 2006
 Ministère des Ressources naturelles et de la Faune
 Projection: MTM, Zone 6, NAD83
 Sources: BDTQ 1:20 000, Service des inventaires 1:20 000
 BDGA5M
 246-28-081106-02
 Configuration L127CAR1(IX21114)-01101L-(80-6_7)-FP

| | |
|--|---------|
| | Aucune |
| | 1 à 5 |
| | 6 à 10 |
| | 11 à 22 |

0 1 2 4 6 8 Kilomètres

CARIER

Parc éolien de Carleton

Annexe L : carte de visibilité des éoliennes balisées et montage photographique

Préparée par : HÉLIMAX Énergie
 Cartographiée par: Simon Hébert, B.Sc.
 Vérifiée par: Francis Pelletier, Ing.

Le 8 novembre 2006

Note importante - Le nombre d'éoliennes visibles est surestimé pour les raisons suivantes:
 • Le point de réception a une vision de 360 degrés
 • Le couvert végétal n'est pas considéré

• Une éolienne en ligne de vue directe avec le point de réception est considérée visible, même si elle se trouve à une distance qui la rendrait invisible à l'oeil nu.

* Avis de non-responsabilité : Cette carte présente une disposition potentielle des balises lumineuses pour le parc éolien de Carleton. Transport Canada est responsable d'établir la disposition officielle des balises lumineuses pour ce parc éolien.