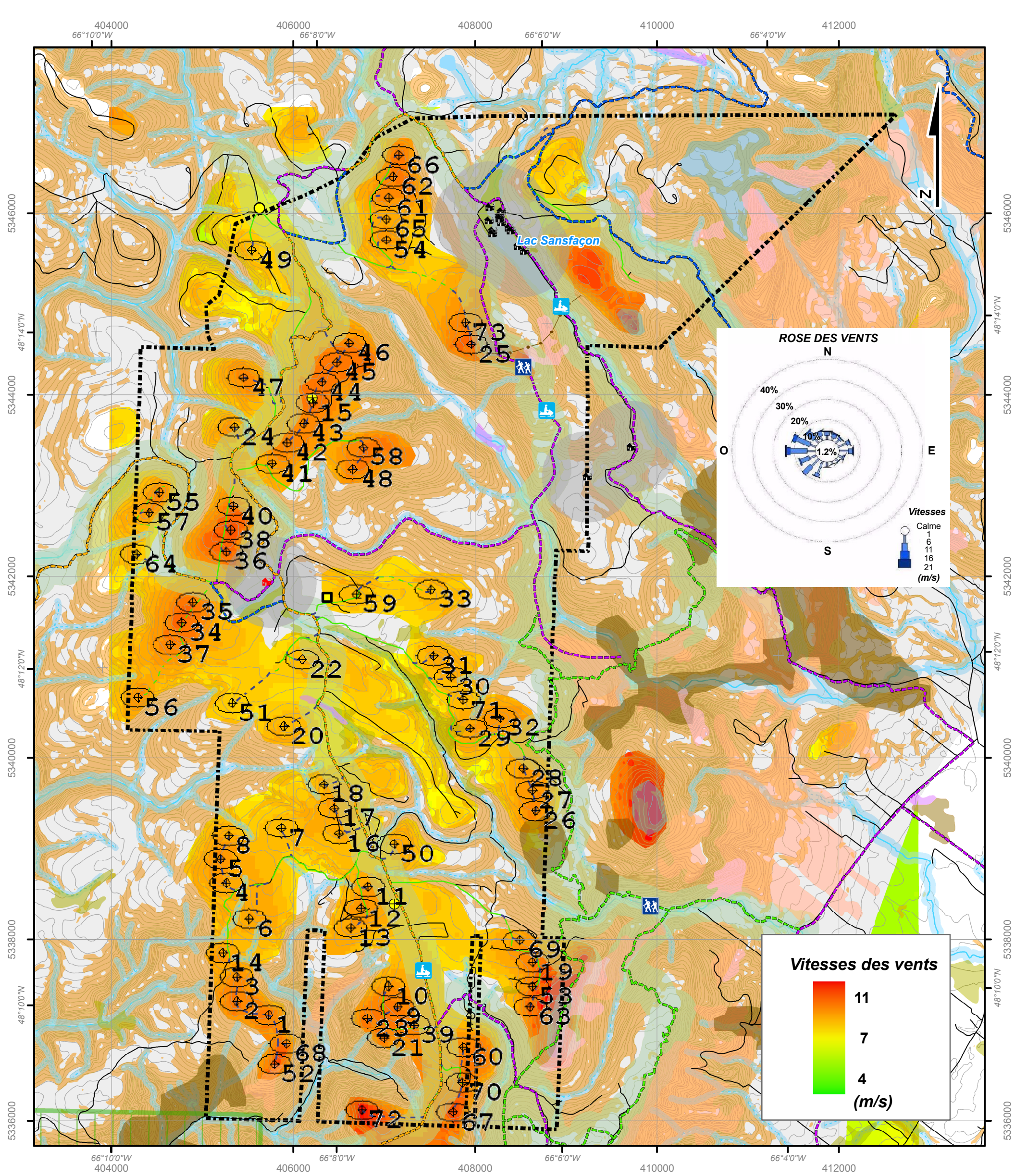

Annexe 6 *Cartes - Scénario de relocalisation des éoliennes à l'ouest du lac –
Contraintes et vitesses de vent (version 1 et 2)
Parc éolien de Carleton*



Liste des contraintes

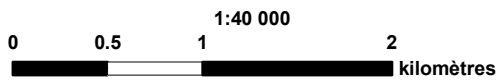
- Cédrière
- Dépôt mince
- Dépôt organique
- Villégiature ou relais 500 m
- Chemin / sentier fréquenté 200 m
- Ravage de cerf de Virginie
- Aire de confinement du cerf de Virginie
- Érablière
- Pente 15 % et +
- Bande riveraine 30 m et 60 m
- Effet topographique
- Vent extrême

Légende

- Éolienne
- Ligne électrique aérienne
- Mât de mesure de vent
- Domaine du parc éolien
- Villégiature
- Relais
- Poste de raccordement
- Sentier de motoneige
- Sentier de randonnée pédestre
- Sentier de VTT
- Sentier de motoneige et de VTT
- Cours d'eau permanent
- Cours d'eau intermittent
- Courbe de niveau (équidistance : 10 mètres)
- Point d'accès au domaine

Réseau routier

- Nouveau chemin d'accès
- Chemin existant utilisé
- Chemin utilisé - planifié
- Chemin existant non utilisé



© Gouvernement du Québec, tous droits réservés, 2006
 Projection: MTM, Zone 6, NAD83
 Sources: BDTQ 1:20 000, Service des inventaires 1:20 000
 246-33-091106-01
 Configuration L127CAR1(IX21114)-01101L-(80-6_7)-FP

CARIER
 Parc éolien de Carleton

**Scénario de relocalisation
 des éoliennes à l'ouest du lac -
 Contraintes et vitesses de vent
 (Version 1)**

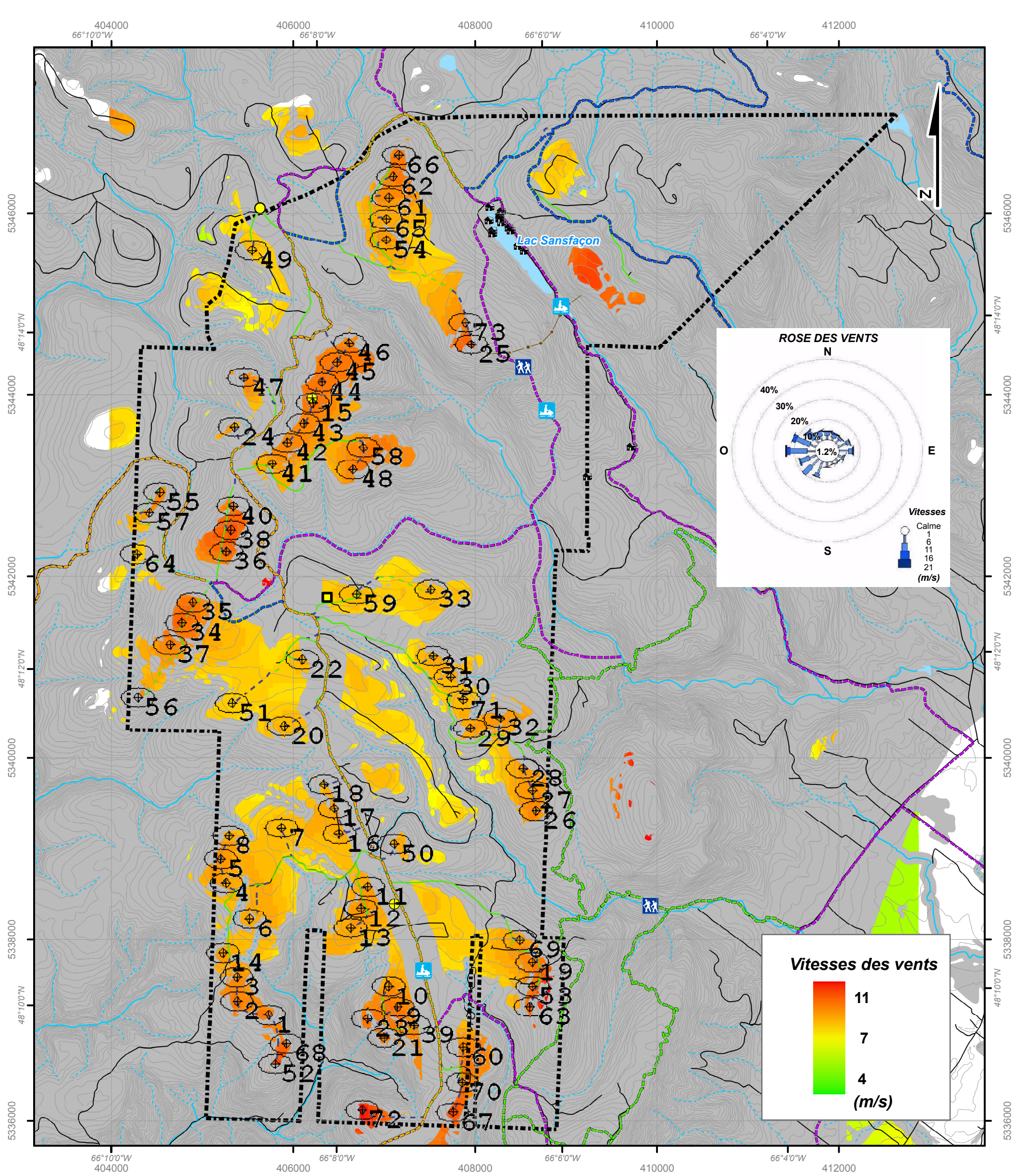
Préparée par : HÉLIMAX Énergie

Cartographiée par : Simon Hébert

Vérifiée par: Francis Pelletier, ing.

Collaboration de: PESCA Environnement

Le 9 novembre 2006



Légende

	Contrainte		Sentier de motoneige
	Éolienne		Sentier de randonnée pédestre
	Ligne électrique aérienne		Sentier de VTT
	Mât de mesure de vent		Sentier de motoneige et de VTT
	Domaine du parc éolien		Cours d'eau permanent
	Villégiature		Cours d'eau intermittent
	Relais		Courbe de niveau (équidistance : 10 mètres)
	Poste de raccordement		Point d'accès au domaine

Réseau routier

	Nouveau chemin d'accès
	Chemin existant utilisé
	Chemin utilisé - planifié
	Chemin existant non utilisé

0 0.5 1 2
kilomètres

1:40 000

© Gouvernement du Québec, tous droits réservés, 2006
Projection: MTM, Zone 6, NAD83
Sources: BDTQ 1:20 000, Service des inventaires 1:20 000
246-34-091106-01
Configuration L127CAR1(IX21114)-01101L-(80-6_7)-FP

CARIER

Parc éolien de Carleton

Scénario de relocalisation des éoliennes à l'ouest du lac - Contraintes et vitesses de vent (Version 2)

Préparée par : HÉLIMAX Énergie
Cartographiée par : Simon Hébert
Vérifiée par: Francis Pelletier, ing.
Collaboration de: PESCA Environnement

Le 9 novembre 2006