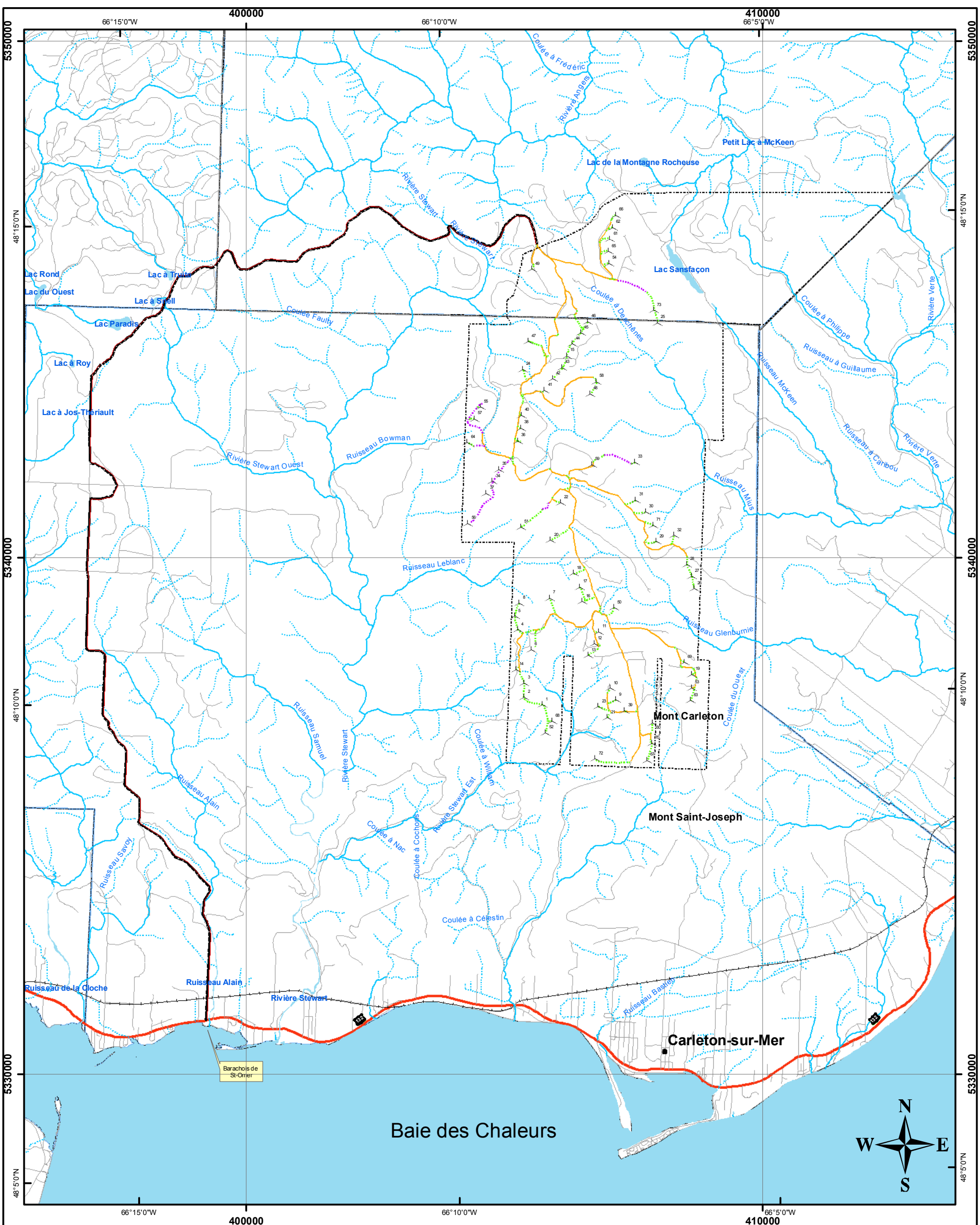
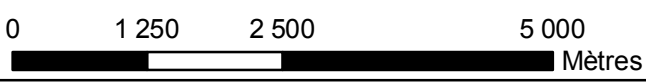

Annexe 5 *Annexe N – Chemins d'accès au parc éolien
de Carleton*



Légende

- Éolienne
- Chemin existant utilisé
- Nouveau chemin
- Chemin au PAI TEMREX
- Chemin d'accès
- Route 132
- Route secondaire
- Chemin
- Voie ferrée
- Cours d'eau permanent
- Cours d'eau intermittent
- - - Domaine du parc éolien
- ▭ Limite des MRC
- ▭ Limite municipale

© Gouvernement du Québec, tous droits réservés, 2005
 Projection: MTM, fuseau 6, NAD83
 Source: BDTQ 1:20000,
 Service des inventaires 1:20000



CARIER

Parc éolien de Carleton

Annexe N

Modification de la disposition des éoliennes au lac Sansfaçon

Chemin d'accès au parc éolien

Préparée par : PESCA Environnement inc.
 Collaboration : Hélimax Énergie
 Conception de : Emmanuel Gendron, tech. for. et géo.
 Approuvée par : Jeanne Gaudreault, ing. for. Le 9 novembre 2006