

Intégration de la production du **parc éolien** de **Carleton** au réseau de transport

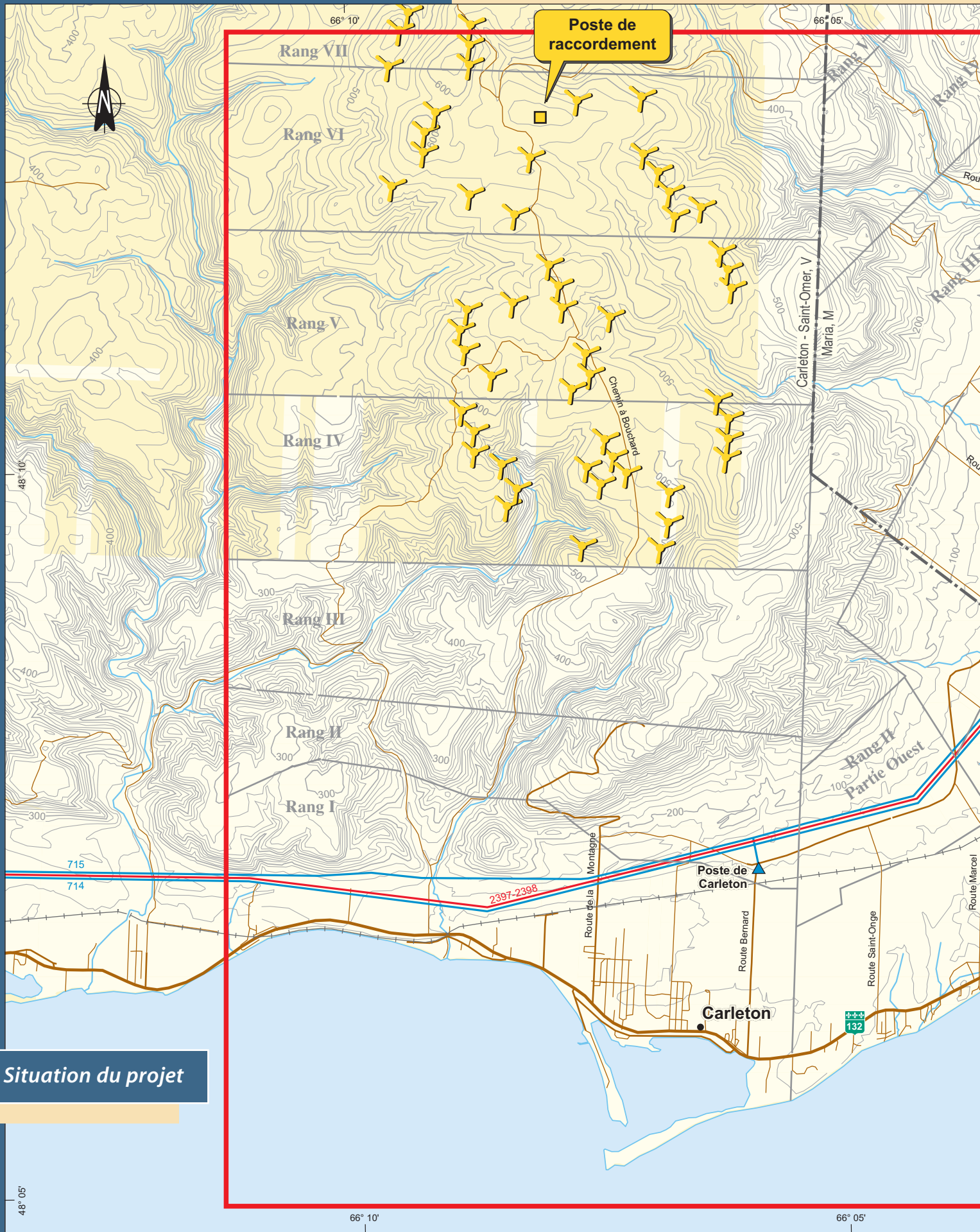
Ligne monoterne en acier à 230 kV

Parmi les projets retenus par Hydro-Québec à la suite de l'appel d'offres pour l'achat de 1 000 MW d'énergie éolienne, on trouve le parc éolien de Carleton, d'une puissance de 109,5 MW.

Pour intégrer la production de ce parc éolien au réseau, Hydro-Québec Équipement doit construire une nouvelle ligne à 230 kV d'environ 10 km reliant le poste du promoteur au réseau électrique existant.

Zone d'étude

Le parc éolien est entièrement situé dans la municipalité de Carleton, mais la nouvelle ligne de transport pourrait également traverser la municipalité de Maria. Hydro-Québec Équipement a donc délimité une zone d'étude d'environ 225 km² à l'intérieur de ces deux municipalités comprises dans les limites de la municipalité régionale de comté (MRC) d'Avignon (voir la carte à la page suivante).



Situation du projet



	Zone d'étude
	Poste de raccordement
	Éolienne
	Limite de MRC
	Limite de municipalité
	Limite de cadastre
	Route principale
	Route secondaire
	Route locale
	Voie ferrée
	Terres publiques
	Poste et ligne de transport
	Tension à 69 kV
	Tension à 230 kV

0 620 1240 m
 MTM, fuseau 6, NAD83
 Équidistance des courbes : 20 m

Fichier : 6850_no_002_bulletin_051122.fh10

Participation du milieu

Afin d'assurer l'intégration harmonieuse des équipements projetés dans le milieu, Hydro-Québec Équipement réalisera des études techniques, économiques et environnementales à l'intérieur de la zone d'étude. De plus, l'entreprise tiendra des séances d'information et de consultation auprès des publics concernés.

On réalisera également différents inventaires afin de mieux connaître le milieu et d'élaborer des tracés de ligne qui seront soumis aux publics touchés.

Calendrier des principales activités

Information générale	Décembre 2005
Consultation sur les tracés de ligne	Printemps 2006
Information sur le tracé retenu	Automne 2006
Demande d'autorisations gouvernementales	Hiver 2007
Déboisement	Automne 2007 – hiver 2008
Construction	Printemps – été 2008
Mise en service	Août 2008

Pour plus d'information

Pour obtenir de plus amples renseignements sur le projet ou d'autres exemplaires de ce bulletin d'information, vous pouvez communiquer avec :

Daniel Banville

Conseiller – Relations avec le milieu
Direction régionale – Matapédia
Hydro-Québec
355, boul. St-Germain Ouest
1^{er} étage
Rimouski (Québec)
G5L 3N2

Téléphone :
(418) 724-1125, poste 1217

Télécopieur :
(418) 724-1371

Courrier électronique :
banville.daniel@hydro.qc.ca

