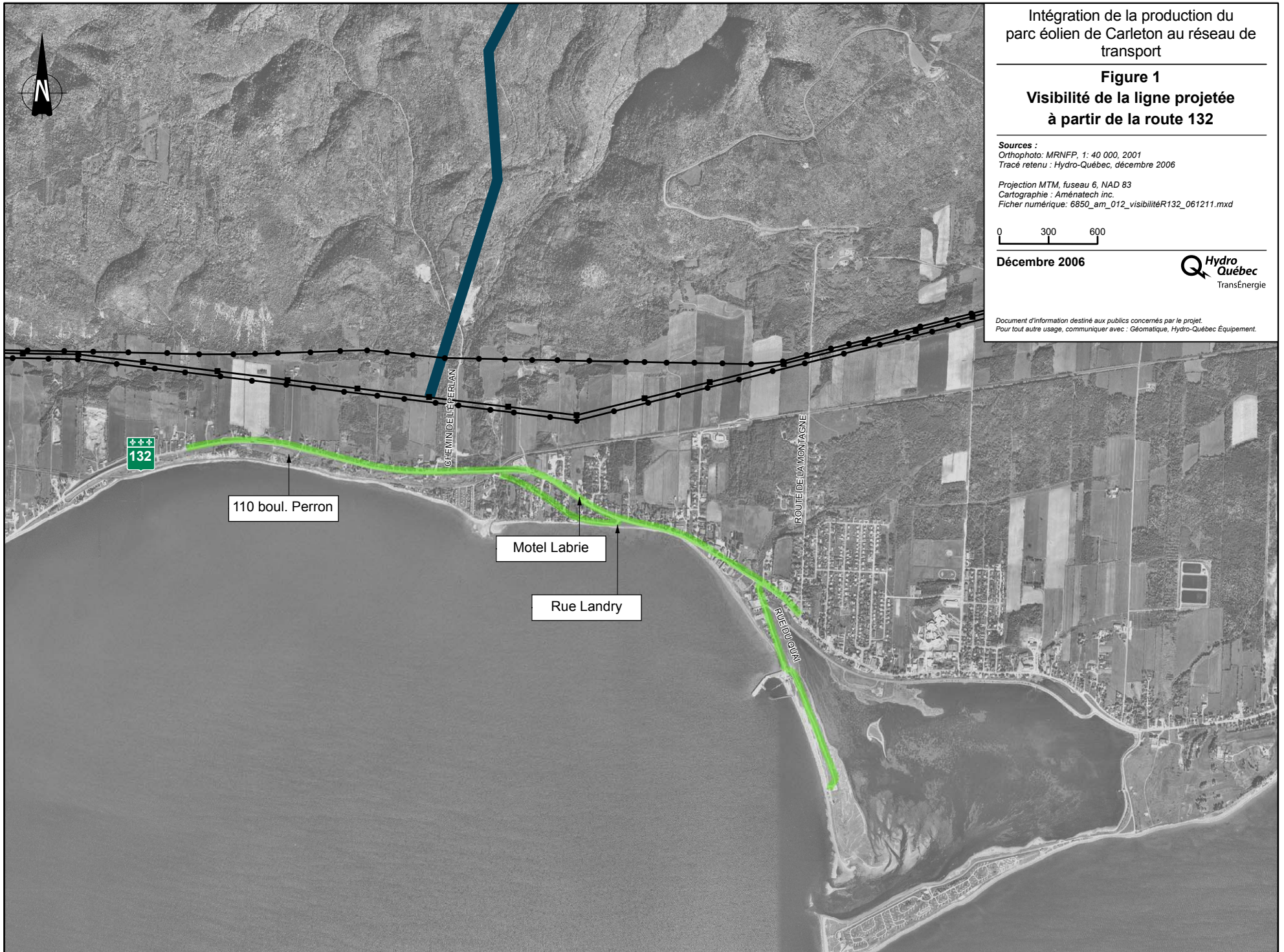


Visibilité de la ligne à partir de la route 132

Avec le tracé retenu, la ligne pourrait être faiblement visible à partir de la route 132 (appelé boulevard Perron dans la ville de Carleton) entre les éléments bâtis bordant l'infrastructure routière sur un tronçon d'environ 2 kilomètres de longueur, soit entre la rue Landry à l'est et le 110 boulevard Perron à l'ouest. De plus, une courte percée entre la route de la Montagne et la rue du Quai pourrait permettre de voir le haut de certains pylônes. Il est important de préciser qu'il s'agit là d'une analyse pessimiste car dans le secteur de Carleton, l'attrait de la baie et le cadre bâti presque continu le long de la route 132 invitent fortement l'observateur à regarder vers la mer plutôt que vers les terres. Enfin, compte tenu de la distance séparant l'observateur circulant sur la 132 et la ligne et aussi de la présence de forêt en arrière plan, la visibilité de la ligne devrait être amoindrie. À ce titre, précisons que les pylônes n^{os} 5, 6, et 7 apparaissant sur la simulation visuelle faite à partir de l'intersection du chemin de l'Éperlan et de la 132 sont localisés à environ 2 kilomètres de l'intersection, directement en face du site de prise de vue. Il s'agit là de la pire situation et cette ouverture étroite correspond à peu près à la largeur de l'emprise du chemin de l'Éperlan. Dès que l'observateur s'éloigne vers l'est ou vers l'ouest, le cadre bâti en avant plan et les collines boisées en arrière plan se combinent pour dissimuler en grande partie la ligne et son emprise.



Intégration de la production du
parc éolien de Carleton au réseau de
transport

Figure 1
Visibilité de la ligne projetée
à partir de la route 132

Sources :
Orthophoto: MRNFP, 1: 40 000, 2001
Tracé retenu : Hydro-Québec, décembre 2006

Projection MTM, fuseau 6, NAD 83
Cartographie : Aménatech inc.
Fichier numérique: 6850_am_012_visibilitéR132_061211.mxd

0 300 600

Décembre 2006



Document d'information destiné aux publics concernés par le projet.
Pour tout autre usage, communiquer avec : Géomatique, Hydro-Québec Équipement.