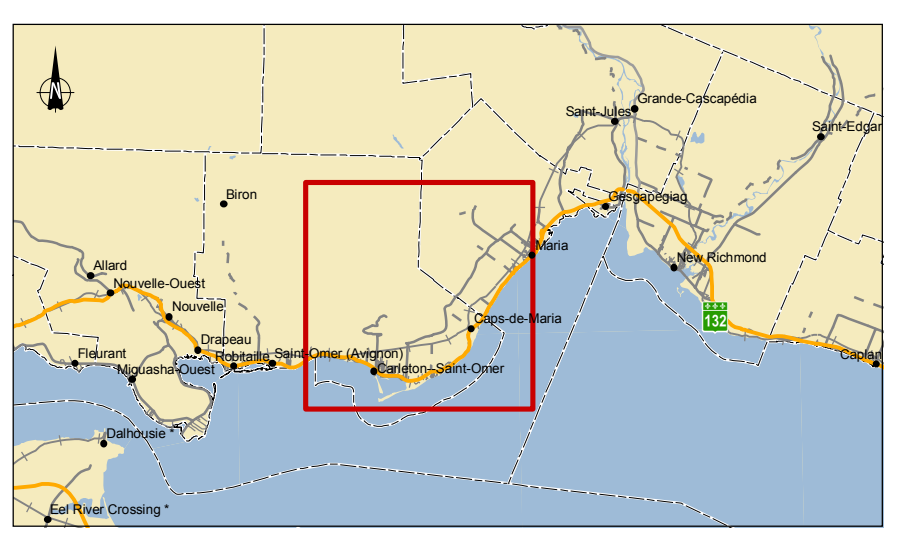


Sources :
BD70 MURFP : 1:20 000, 2003
BDAT MURFP : 1:100 000
BDTE Hydro-Québec, TransÉnergie, 2005
Carte ESSEF, Nomenclature 2006 et 2010, Hydro-Québec, TransÉnergie, 2004
Ortophotographie MURFP : 40 000, 2001
Complément cadastrale MURFP : 1:20 000, 2003
Sentier pédestre : Dossiers MURFP et relevés GPS, 2005
Plan de zonage : Municipalité de Maria, relevés GPS printemps 2005
Habitat faunique : MURFP, 2002
Régime foncier : 1:50 000, MURFP, VQS 2005
Schéma d'aménagement : MRC d'Avignon, juin 1987
Peuplement forestier : Gouvernement du Québec (courtesy), MURFP, 1:20 000 (2000-2001)
Planification, coupe totale et actuelle : Données de l'ADQM, 1996-2005

Projection MTM, feuille 8, NAD 83
Inventaire et cartographie : Amélios Inc. et Pesa Environnement
Fichier numérique : 6850_am_02_Paysagecom_060712.mxd

0 200 400 600 m

Hydro Québec
TransÉnergie



Unité de paysage

Paysage de montagne	Résistance
M1 Bassin visuel du ruisseau de l'Éperlan	moyenne
M2.1 Bassin visuel du ruisseau Glenburnie - partie amont	forte
M2.2 Bassin visuel du ruisseau Glenburnie - partie aval	faible
M3 Bassin visuel de la rivière Verte (ruisseaux Miux et Mc Keen)	moyenne
M4 Bassin visuel du ruisseau Stewart	faible

Paysage de la plaine agricole	Résistance
A5 Plaine de Carleton	faible
A6 Plaine de Maria	forte
A7 Plaine de la rivière Verte	moyenne

Paysage du cordon littoral	Résistance
L8 Zone urbaine de Carleton	moyenne
L9 Barachois de Carleton	forte
L10 Zone périurbaine de Maria et Carleton	forte
L11 Zone urbaine de Maria	moyenne

Éléments particuliers

- Escarpement de grand intérêt visuel
- Ligne de force du paysage de Maria et de Carleton
- Sommet dominant et repère visuel
- Zone d'intérêt visuel de valeur régionale
- Zone d'intérêt visuel de valeur locale
- Vue d'intérêt aménagée
- Vue d'intérêt non aménagée
- Prise de vue
- Écran visuel naturel

Lieu à vocation privilégiée

Milieu bâti

- Usage résidentiel, commercial ou communautaire
- Cimetière
- Monument historique
- Site ou bâtiment d'intérêt patrimonial
- Zone de bâtiments anciens
- Site d'intérêt touristique

Lieu ou équipements récréotouristiques

- Sentier pédestre
- Piste de ski de fond
- Sentier de motoneige
- Route verte
- Camping
- Terrain de golf
- Plage municipale
- Rampe de mise à l'eau
- Étang de pêche
- Marina
- Halte routière
- Stationnement public d'accès à la montagne
- Chalet de ski de fond

Milieu naturel

- Milieu humide
- Cours d'eau intermittent
- Cours d'eau permanent
- Colonne d'oiseaux
- Aire de concentration d'oiseaux aquatiques
- Aire de confinement du cerf de Virginie
- Ravage de cerf de Virginie
- Peuplement forestier d'intérêt phytosociologique en terre publique
- Érablière en exploitation
- Érablière à potentiel acéricole
- Bétulaie jeune mature
- Cédrrière

Infrastructure existante

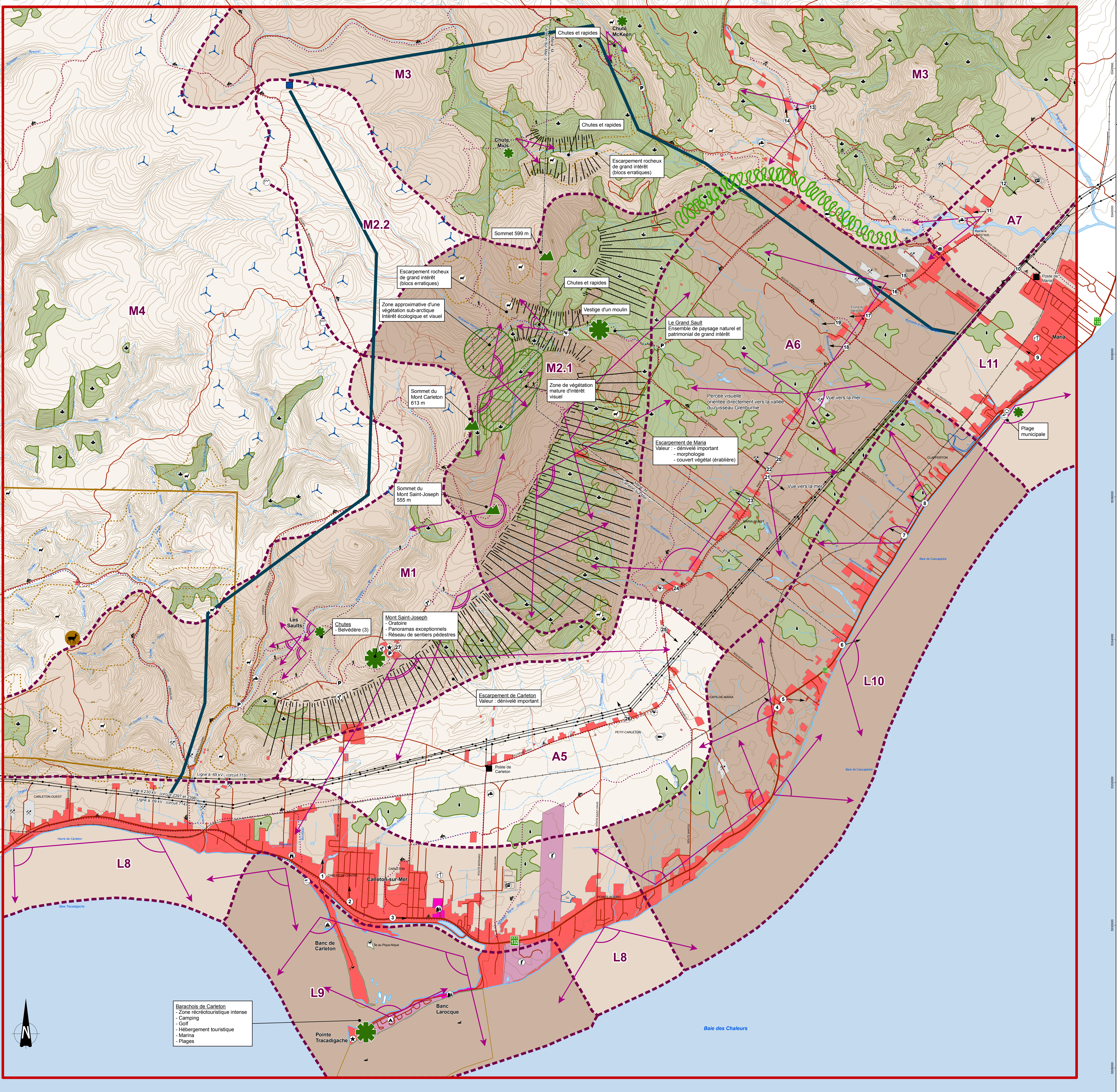
- Route principale
- Route secondaire ou rue
- Chemin forestier ou chemin non carrossable
- Poste de transformation d'énergie électrique
- Prise d'eau potable municipale
- Station d'épuration des eaux usées
- Antenne de télécommunication
- Ligne électrique sur pylône
- Ligne électrique sur portique de bois
- Gravière et sablière
- Ancien dépôt
- Voie ferrée
- Mât de mesure de vent

Infrastructure projetée

- Éolienne
- Poste de raccordement du parc éolien

Limites

- Zone d'étude
- Municipale



Barachois de Carleton
- Zone récréotouristique intense
- Camping
- Golf
- Hébergement touristique
- Marina
- Plages

