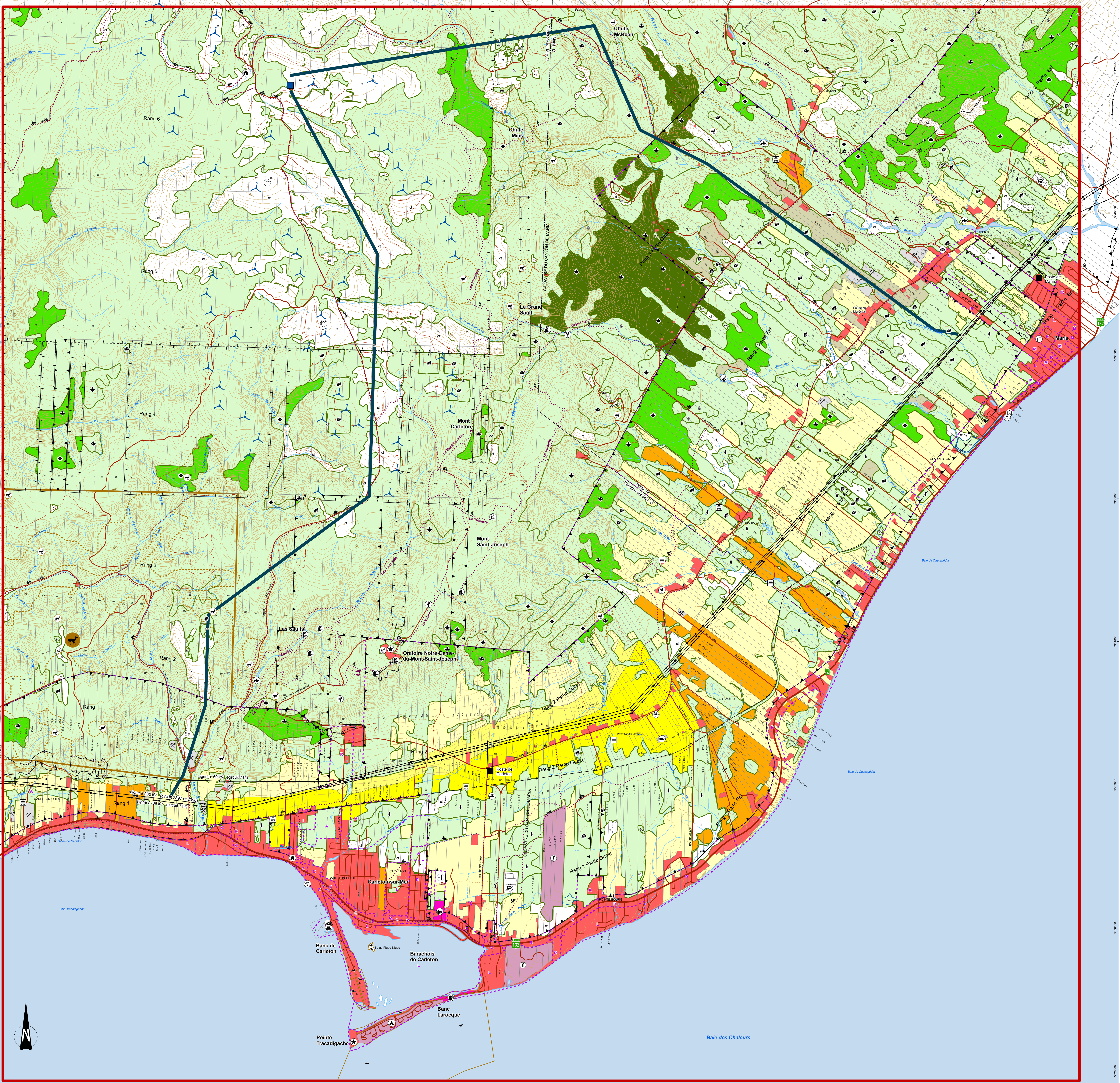


Carte 1
Inventaire des milieux naturel et humain

Sources :
 BDTV MURFP : 20 000 2003
 BDT MURFP : 1 100 000
 BDTE Hydro-Québec TransÉnergie, 2005
 Carte ESSE : Nomenclature 2006 et 2010, Hydro-Québec, TransÉnergie, 2004
 Cadastre MURFP : 40 000 2001
 Complément cadastrale MURFP : 1 20 000 2003
 Sentier de motoneige : Deux consentis MURFP et relevé GPS, 1998-1999
 Sentier pédestre : Deux consentis MURFP et relevé GPS, 2005
 Plan de lot de base : Municipalité de Maria, relevé GPS printemps 2005
 Habitat faunique : MURFP, 2002
 Planche faunique : 1 100 000 MURFP, VQS 2005
 Schéma d'aménagement : MRC d'Augeron, juin 1987
 Peuplement arboré : © Gouvernement du Québec (courtesy), MURFP : 1 20 000 (2000-2001)
 Plantation, coupe totale et acacia : Données de l'AFQDM, 1996-2005

Projection MTM, feuille 6, NAD 83
 Inventaire et cartographie : Amersbach inc. et Peasa Environnement
 Fichier numérique : 6850_am_007_inventairecom_060712.mxd

0 200 400 600 m
 Juin 2006



Milieu physique		Résistance
Espaces terrestre et hydrique particuliers		
Zone à risque d'érosion		forte
Milieu humide		forte
Cours d'eau intermittent		mojeune
Cours d'eau permanent		mojeune
Milieu biologique		
Faune		
Colonne d'oiseaux		forte
Aire de concentration d'oiseaux aquatiques		forte
Refuge faunique		contrainte
Aire de confinement du cerf de Virginie		forte
Ravage de cerf de Virginie		mojeune
Végétation		
Éboulis en exploitation		très forte
Éboulis à potentiel agricole en territoire agricole protégé		forte
Peuplement forestier d'intérêt physicoécologique en terre publique		forte
Éclaircie		mojeune
Plantation		mojeune
Autre peuplement forestier		mojeune
Éboulis à potentiel agricole à l'extérieur ou territoire agricole protégé		mojeune
Bétulaie jeune mature		mojeune
Cédrrière		mojeune
Coupe totale		faible
Milieu humain		
Milieu bâti		
Usage résidentiel, commercial ou communautaire		très forte
Cimetière		forte
Graviers et sabliers		mojeune
Agriculture		
Grande culture ou pâturage sur sol de catégorie A		forte
Grande culture ou pâturage sur sol de catégorie B		mojeune
Grande culture ou pâturage sur sol de catégorie C		faible
Horticulture ou culture spécialisée		très forte
Agriculture		mojeune
Friche herbacée ou arbustive		faible
Patrimoine et archéologie		
Monument historique		forte
Site ou bâtiment d'intérêt patrimonial		forte
Zone de bâtiments anciens		forte
Vilégature, loisirs et tourisme		
Relais (motoneige et VTT)		forte
Sentier de motoneige		mojeune
Sentier de VTT		mojeune
Route verte		forte
Sentier pédestre		forte
Camping		forte
Terrain de golf		forte
Plage municipale		forte
Rampe de mise à l'eau		mojeune
Étang de pêche		faible
Belvédère ou terrasse d'observation		forte
Marina		forte
Halte routière		mojeune
Piste de ski de fond		forte
Site d'intérêt touristique		forte
Chalet de ski de fond		forte
Infrastructure existante		
Poste de transformation d'énergie électrique		faible
Prise d'eau potable municipale		très forte
Station d'épuration des eaux usées		faible
Antenne de télécommunication		faible
Ligne électrique sur pylône		faible
Ligne électrique sur portique de bois		faible
Ancien dépôt		faible
Voie fermée		faible
Mât de mesure de vent		mojeune
Réseau routier		
Route principale		
Route secondaire ou rue		
Chemin forestier ou chemin non carrossable		
Infrastructure projetée		
Éolienne		
Poste de raccordement du parc éolien		
Zonage municipal		
Résidentiel		Commercial
Mixte		Expansion résidentielle / Péri-urbain
Industriel		Agricole
Loisir et communautaire		Forestier
Limites		
Zone d'étude	J. L. J.	Terre publique
Municipalité	L. L. L.	Terre publique intramunicipale
Cadastre		Zone agricole protégée
Traces étudiées		