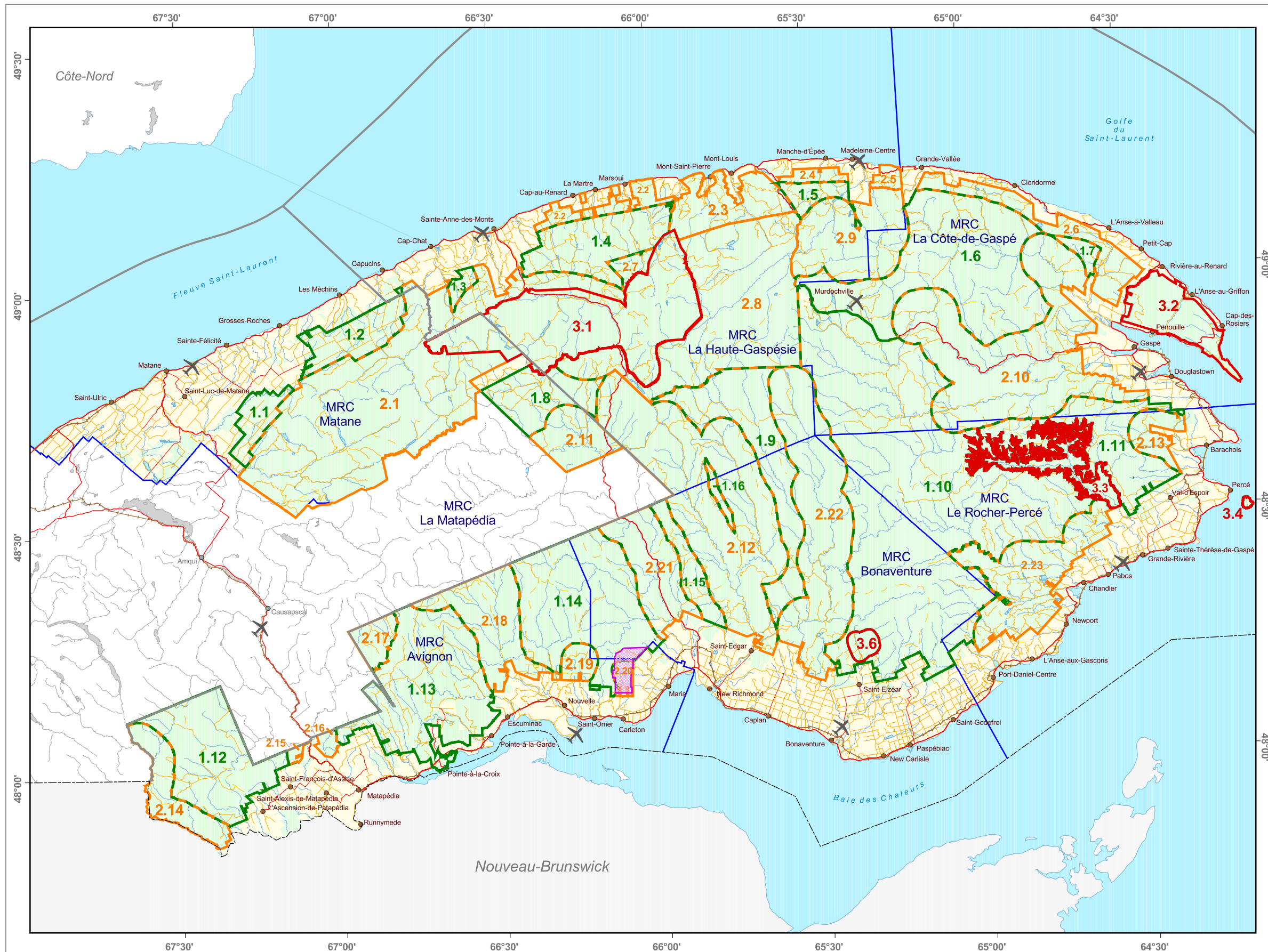


Carte 3 : Scénario - Le zonage - Volet éolien

Plan régional de développement du territoire public - Région de la Gaspésie et MRC de Matane



Zone

- 1.1 Type 1 Condition favorable
- 2.1 Type 2 Condition d'harmonisation
- 3.1 Type 3 Interdiction
- Projet de parc éolien - Carleton

Tenure

- Publique
- Privée

Voie de communication

- Route nationale
- Route régionale
- Autre route et chemin
- Route d'accès aux ressources
- Chemin de fer
- Traverse maritime et fluviale
- ✈ Aéroport

Découpage administratif

- Région
- MRC
- Localité

Frontière

- Frontière interprovinciale

Métadonnées

Projection cartographique : Conique de Lambert avec deux parallèles d'échelle conservée (46° et 60°)
 Système de référence géodésique : NAD 83

0 10 20 30 40 50 60 km

1/925 000

Sources	Organisme	Année
Données	Ministère des Ressources naturelles, de la Faune et des Parcs	2003
Base de données topographiques et administratives (BDTA)		
Tenure	Bureau de l'arpenteur général du Québec	2003

Crédits

Réalisation : Direction régionale de la gestion du territoire public du Bas-Saint-Laurent – Gaspésie – Îles-de-la-Madeleine
 Ministère des Ressources naturelles, de la Faune et des Parcs
 Note : La présente carte est utilisée exclusivement pour les fins énoncées en titre

© Gouvernement du Québec
 Dépôt légal - Bibliothèque nationale du Québec, 2^e trimestre 2004