

Parc éolien de Carleton

Présentation au Bureau d'audiences publiques sur l'environnement



Notre équipe



- Christine Cinnamon
- Normand Bouchard



- Marjolaine Castonguay, bio.
- Jeanne Gaudreault, ing. for.
- Luc Leblanc
- Nathalie Leblanc, bio.



- Patrick Henn, M.Sc.
- Francis Pelletier, ing., M.ing.
- François Tremblay, PhD amén.
- Christophe Sibuet-Watters, ing., M.Sc.

Plan de la présentation



- Cartier énergie éolienne: Qui sommes-nous ?
- Projet de Carleton
 - Faits saillants
 - Mesures d'atténuation et de compensation
 - Suivi environnemental et comité de suivi
 - Économie du projet
 - Échéancier



Gracieuseté EBC

Partenariat



- TransCanada Corporation
 - Innergex II
- Deux entreprises canadiennes actives dans le domaine de l'énergie.

Partenaires (suite)



- TransCanada œuvre dans les domaines du transport gazier et de la production d'énergie électrique et détient une vaste expérience dans la conception, la construction et l'exploitation de centrales énergétiques.
- Innergex II est un producteur québécois d'énergie spécialisé dans le développement, la propriété et l'exploitation de projets d'énergie renouvelable.

Nos valeurs



- Agir de concert avec le milieu avec transparence et selon le principe du développement durable, soit s'assurer que les intérêts sociaux, économiques et environnementaux des générations présentes sont respectés sans compromettre les intérêts des générations futures.



Notre approche



Gracieuseté EBC

- Participation du projet au développement de l'économie locale
- Respect de la communauté hôte du projet
- Protection de l'environnement
- Intégration du projet aux opérations forestières

Raisons d'être du projet



Gracieuseté EBC

- Créneaux d'excellence de la région Gaspésie-Îles-de-la-Madeleine:
 - Les pêches
 - Le tourisme
 - Le développement de l'industrie éolienne
- Appel d'offres d'Hydro-Québec pour 1000 MW d'énergie éolienne

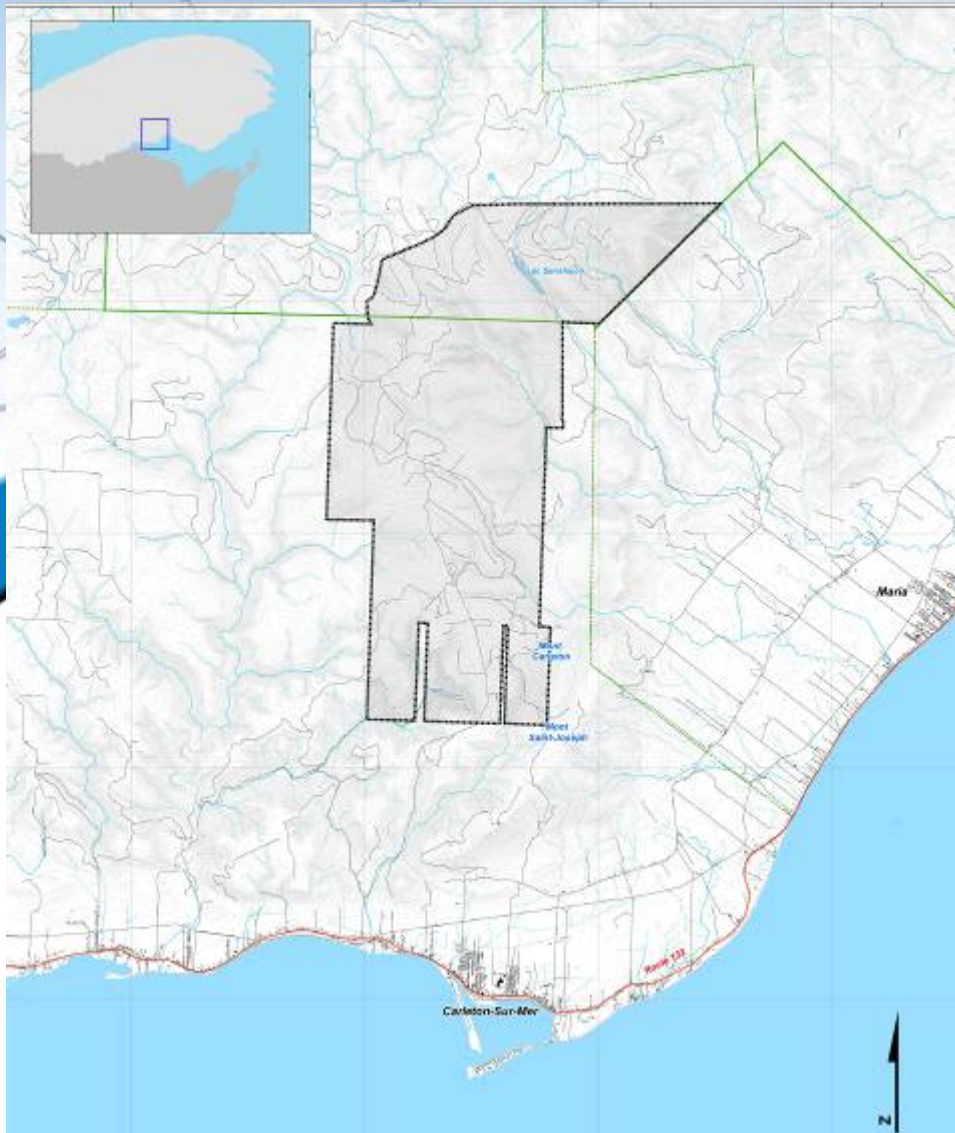
Historique



- Mesures de vent depuis 5 ans dans la région
- Présentation de 6 soumissions à Hydro-Québec dans le cadre de l'appel d'offres
- Toutes les soumissions de Cartier ont été acceptées soit 740 MW sur 990 MW
- Les deux premiers projets ont obtenus leurs permis et sont en cours de réalisation: le parc éolien de Baie-des-Sables sera mis en service en décembre 2006 et le parc éolien de l'Anse-à-Valleau sera complété à l'automne 2007.

Projet de Carleton

Sa localisation



Faits saillants



- 73 éoliennes de 1,5 MW pour un total de 109,5 MW
- Routes d'accès et lignes électriques
- Mâts de mesure de vent (3)
- Un poste de raccordement de 75 mètres par 75 mètres
- Un bâtiment d'entretien de 50 mètres par 50 mètres
- Sur un territoire principalement forestier de 4 999 hectares (49,99 km²) de terres publiques, sur le territoire de la ville de Carleton-sur-Mer et du TNO de Bonaventure.
- Le parc est situé à plus de 5,6 km de Carleton-sur-Mer et de 8,8 km de Maria

De concert avec le milieu



- Rencontres individuelles avec des intervenants locaux
 - Municipalités (Maria, Carleton-sur-Mer, MRC Bonaventure et d'Avignon)
 - Association des villégiateurs du lac Sansfaçon
 - Exploitants forestiers
 - Clubs sportifs motorisés (VTT, motoneige)
 - Fédération Québécoise de la Faune
- Consultations publiques et portes ouvertes
 - Septembre 2005
 - Février 2006
 - Mai 2006



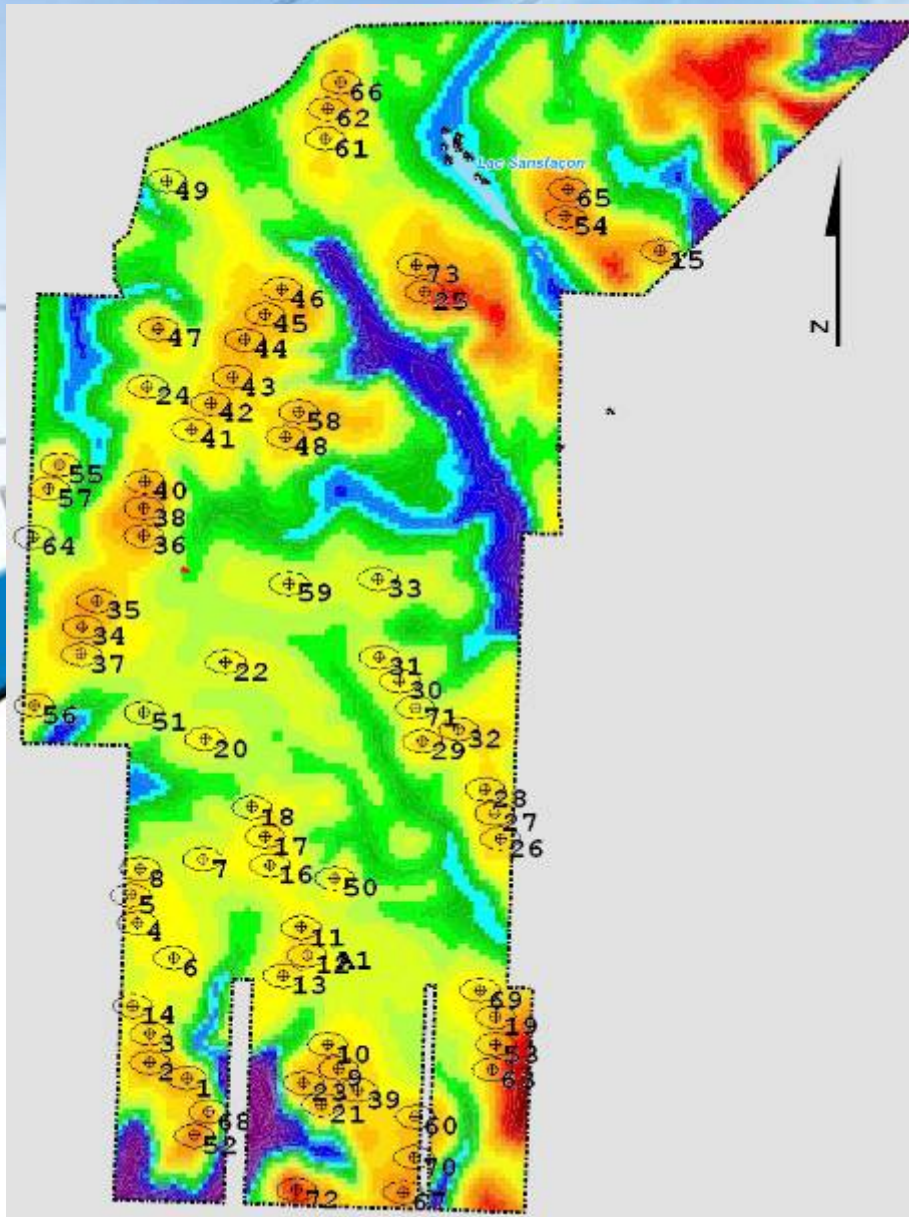
Le projet est conforme



Gracieuseté EBC

- Règlement de contrôle intérimaire (RCI) de la MRC de Bonaventure
- Règlement municipal de la ville de Carleton-sur-Mer
- Plan régional de développement du territoire publique (PRDTP) et à la lettre d'intention du Ministère des Ressources naturelles et de la Faune (MRNF)

Carte des vents de la région de Carleton



Critères d'implantation des éoliennes



Gracieuseté EBC

- 65 mètres d'un cours d'eau permanent
- 35 mètres d'un cours d'eau intermittent
- Pentes supérieures à 15% sont évitées
- Les dépôts organiques et minces sont évités
- Les érablières sont évitées
- Les cédrières sont évitées
- Les aires de confinement du cerf de Virginie et ravages sont aussi évités

Critères d'implantation des éoliennes



Gracieuseté EBC

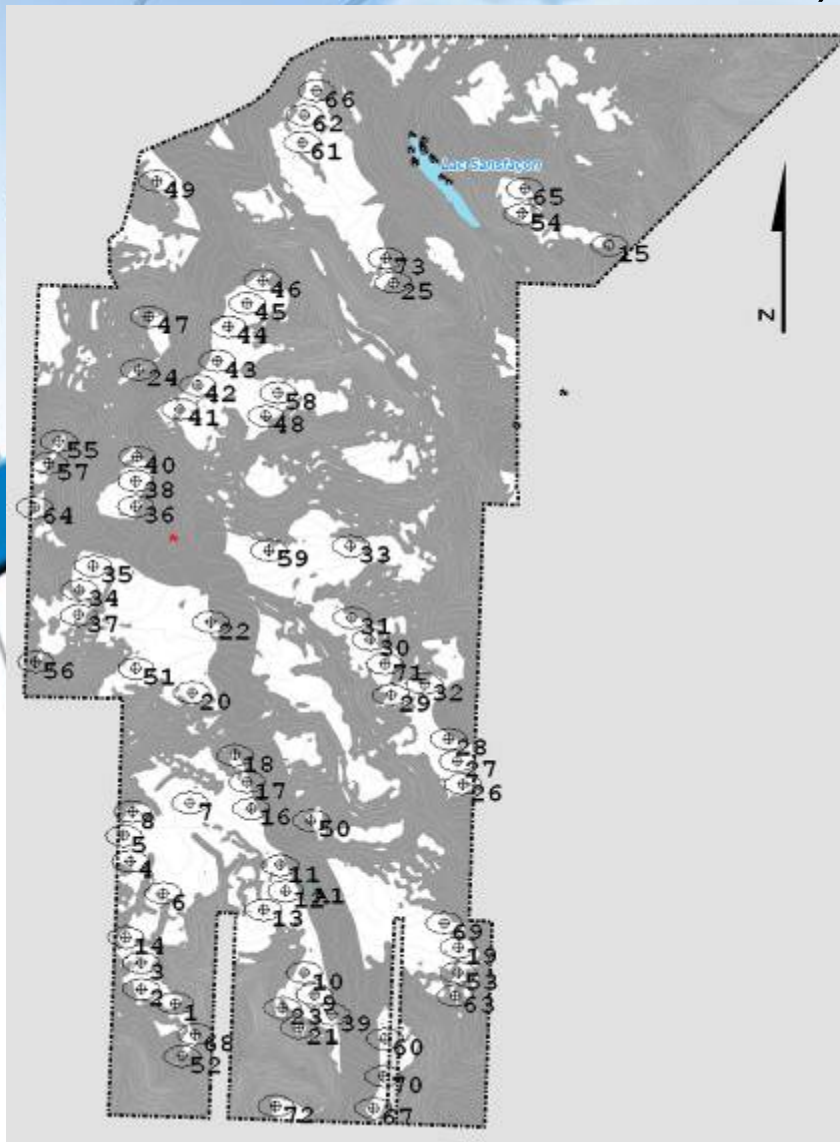
- Les éoliennes sont placées à plus de 500 mètres des habitations.
- Dans les faits la plus proche est à 781 mètres
- A 200 mètres des sentiers pédestres
- A 120 mètres des lignes électriques
- A plus 3000 mètres de la route 132
- A plus 3000 mètres du périmètre urbain des municipalités

Contraintes supplémentaires



- Disposer les éoliennes à des distances requises pour éviter l'effet de sillage

Critères d'implantation (Superposition de toutes les critères)



Caractéristiques d'une éolienne



- A une hauteur de 80 mètres
- Le diamètre de son rotor est de 77 mètres
- Occupe en exploitation une superficie de 225 m²
- Est érigée sur un socle de béton enfoui

Activités du projet



Gracieuseté EBC

- Phase de construction
 - Construire ou modifier les chemins d'accès
 - Préparer les sols
 - Ériger les éoliennes
 - Installer les lignes électriques souterraines et aériennes
- Phase d'exploitation
- Phase de démantèlement

Chemins d'accès



Gracieuseté EBC

- Amélioration de 35,6 kilomètres de chemins forestiers existants
- Un total de 23,7 kilomètres de chemins sera construit
- Emprise de 20 mètres

Préparer les sols



- En construction: 141,7 hectares seront utilisés (chemins, aires de travail, lignes électriques)
- 68,6 hectares seront utilisés de façon temporaire
- 73,1 hectares seront utilisés de façon permanente
- Les surfaces seront reboisées suite au démantèlement

Montage des éoliennes



Gracieuseté EBC

- Bétonnières
 - 42 voyages de bétonnières par fondation
- Transport des composantes
 - Pales provenant de Gaspé
 - 37 convois de 6 camions
 - Tours provenant de Matane
 - 73 convois de 5 camions

Réseau électrique



Gracieuseté EBC

- Un total de 63,2 km de lignes sera installé
- Toutes les lignes reliant les éoliennes les unes aux autres et au poste de raccordement seront enfouies (62 km), sauf s'il est démontré qu'il est inadéquat de le faire
- Une ligne aérienne de 1,2 km sera installée

Exploitation



- Activités d'entretien
- Utilisation des chemins existants
- Durant 20 ans



Gracieuseté EBC

Démantèlement



- Arasement à 1 mètre de la base de béton
- Enlèvement des fils électriques enfouis
- Enlèvement des éoliennes
- Reboisement ou végétalisation après entente le MRNF

Principaux points abordés dans l'étude d'impact



- Les paysages
- L'ambiance sonore
- Les oiseaux
- Les chauves-souris



Gracieuseté EBC

Mesures



- Mettre en application le *Guide des bonnes pratiques pour la protection des rives, du littoral et des plaines inondables* du Ministère du Développement durable, de l'Environnement et des Parcs.
- Suivre le *Guide des saines pratiques: voirie forestière et installations de ponceaux* du MRNF
- Se conformer aux exigences du *Règlement sur les normes d'intervention*

Mesures de compensations



- Contribution financière volontaire versée aux municipalités (Carleton-sur-Mer et MRC de Bonaventure)
 - 97 500 \$ annuellement à la Municipalité de Carleton-sur-Mer.
 - 12 000 \$ annuellement à la MRC Bonaventure.
 - Pendant 21 années.
 - Fonds de visibilité.
- Loyer de 175 200 \$ au Ministère des Ressources naturelles et de la Faune pour la location des terres publiques
- Mise en place d'un mécanisme financier afin d'assurer le démantèlement des éoliennes



Gracieuseté EBC

Suivi rigoureux



- Cartier énergie éolienne mettra en place un programme de suivi afin de valider l'évaluation des impacts qu'il a identifiés et d'une façon plus particulière, le suivi portera sur les éléments suivants:
 - Les paysages
 - L'ambiance sonore
 - Les oiseaux
 - Les chauves-souris

Comité de suivi



- La mise en place d'un comité de suivi local afin de maximiser les retombées économiques, d'identifier les enjeux et d'apporter les mesures appropriées



L'économie



Gracieuseté EBC

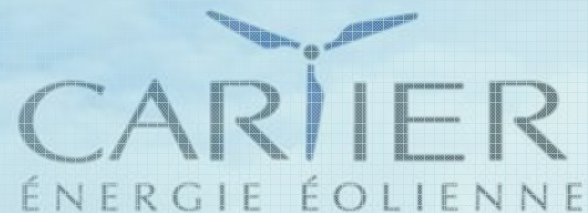
- Un projet de 170 millions\$
- En construction:
 - 60 % du montant global sera dépensé dans la région
 - Une centaine d'emplois pendant 6 mois, dont près de 300 emplois en période de pointe
- En exploitation:
 - 2,5 millions \$ dépensés annuellement pour l'entretien
 - 10 emplois directs durant les 20 ans d'exploitation
- Mise en place:
 - Une usine de fabrication de tours à Matane
 - Une usine de pales à Gaspé

Échéancier



- Début des travaux au printemps 2007
- Mise en exploitation en décembre 2008

Projets



2006 2007 2008 2009 2010 2011 2012

Baie-des-Sables

Anse-à-Valleau

Carleton

Les Méchins

Gros-Morne I
(Mont-Louis et
Rivière-
Madeleine)

Clordorme
(Montagne
Sèche)

Gros-Morne II
(Mont-Louis et
Rivière-
Madeleine)



**VOUS
REMERCIE !**