

Inventaires spécifiques

Des inventaires sont réalisés spécifiquement dans le cadre de l'étude d'impact sur l'environnement ou afin d'obtenir les autorisations environnementales. Ces études permettent de documenter la végétation, la faune aviaire, les chiroptères et de caractériser les cours d'eau qui seront susceptibles d'être traversés par de futurs ponceaux.

Végétation – Été 2009

- Réaliser l'inventaire des espèces à statut précaire et déterminer leur absence/présence dans les superficies destinées au projet

Faune Aviaire

- Inventaire hélicoptère – Printemps 2008
 - Vérifier la présence de nids des trois grands rapaces considérés vulnérables au Québec
 - Pygargue à tête blanche, Aigle Royal et Faucon Pèlerin
- Inventaire lors des périodes de migration (Printemps 2006-2008 et Automne 2006)
 - Déterminer l'importance du secteur en termes d'aire de repos et de corridor migratoire.
- Inventaire en période de nidification – Printemps/Été 2006
 - Documenter l'utilisation du territoire pour les oiseaux nicheurs

Chiroptères – Été/Automne 2006

- Déterminer les espèces présentes, la présence de corridors migratoires et d'hibernacles dans la zone d'étude ou à proximité.

Caractérisation de cours d'eau – Été 2009

- Décrire les cours d'eau en termes de potentiel pour l'ichtyofaune



Faune aviaire, résultats des inventaires

Inventaire héliporté

- Survol des falaises en bordure de cours d'eau durant 3 jours. Aucun nid actif des espèces de rapaces ciblées n'a été observé.

Rapaces répertoriés lors des inventaires spécifiques réalisés		MIGRATION PRINTANIÈRE	NIDIFICATION	MIGRATION AUTOMNALE
COMMUNE	Autour des palombes	=====	=====	=====
	Balbusard pêcheur	=====	=====	=====
	Busard Saint-Martin	=====	=====	=====
	Buse à queue rousse	=====	=====	=====
	Buse pattue	=====	=====	=====
	Crécerelle d'Amérique	=====	=====	=====
	Épervier brun	=====	=====	=====
	Faucon émerillon	=====	=====	=====
	Faucon gerfaut	=====	=====	=====
Petite buse	=====	=====	=====	
STATUT PRÉCAIRE	Aigle royal	=====	=====	=====
	Faucon pèlerin	=====	=====	=====
	Pygargue à tête blanche	=====	=====	=====

Migration printanière et automnale

- Printemps (83 espèces): 14 virées et 10 stations d'observation ont été visitées pour un total de plus de 200 heures d'observation
- Automne (91 espèces): 14 virées et 4 stations d'observation ont été visitées pour un

total de plus de 240 heures d'observation

Autres espèces à statut précaire observées ou dont la présence est possible

ESPÈCE	STATUT PROVINCIAL	STATUT FÉDÉRAL	PRÉSENCE
Engoulevent d'Amérique	aucun	Menacée	Observée
Grive de Bicknell	Susceptible	Préoccupante	Potentielle
Martinet ramoneur	aucun	Menacée	Observée
Moucherolle à côtés olive	aucun	Menacée	Observée
Paruline du Canada	aucun	Menacée	Observée
Quiscale rouilleux	aucun	Préoccupante	Observée

Nidification

- Observation de 78 espèces à 84 points d'écoute et 8 stations pour plus de 40 heures d'inventaire



Pygargue à tête blanche



Martinet ramoneur



Engoulevent d'Amérique



Faucon Pèlerin

Chauve-souris - résultats

Les résultats de cet inventaire permettent de déterminer les espèces présentes ainsi que l'utilisation de l'habitat par les chauve-souris. Des mesures d'atténuation peuvent être mises en place si des problèmes y sont soulevés.

Les vallées des rivières Mont-Louis et l'Anse Pleureuse, ainsi que le littoral du golfe Saint-Laurent constituent des secteurs de forte sensibilité en regard de l'utilisation du territoire par les différentes espèces de chiroptères.

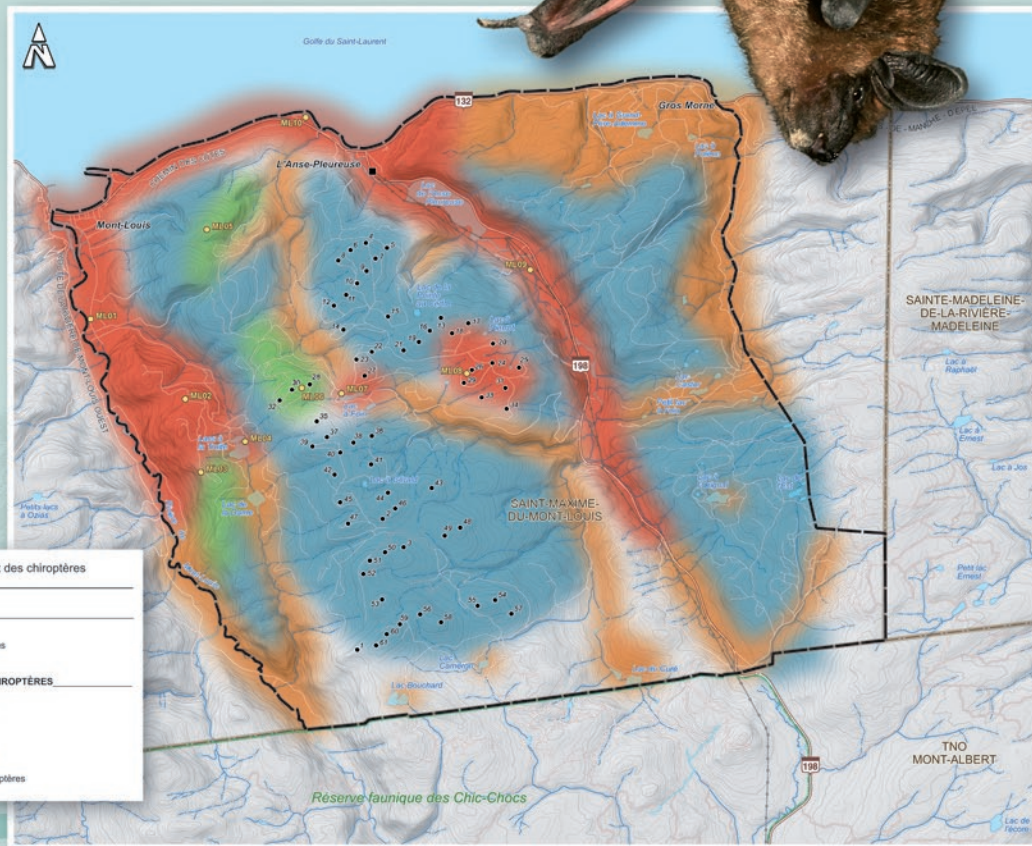
ESPÈCE	STATUT AU QUÉBEC
Grande Chauve-souris brune	Espèce commune
Chauve-souris rousse	Susceptible d'être désignée
Chauve-souris cendrée	Susceptible d'être désignée
Chauve-souris argentée	Susceptible d'être désignée
Petite chauve-souris brune	Espèce commune
Chauve-souris nordique	Espèce commune
Pipistrelle de l'Est	Susceptible d'être désignée

Deux corridors de migration ont été relevés au cours de cet inventaire :

- dans l'axe de la vallée de la rivière Mont-Louis
- sur le littoral du golfe Saint-Laurent

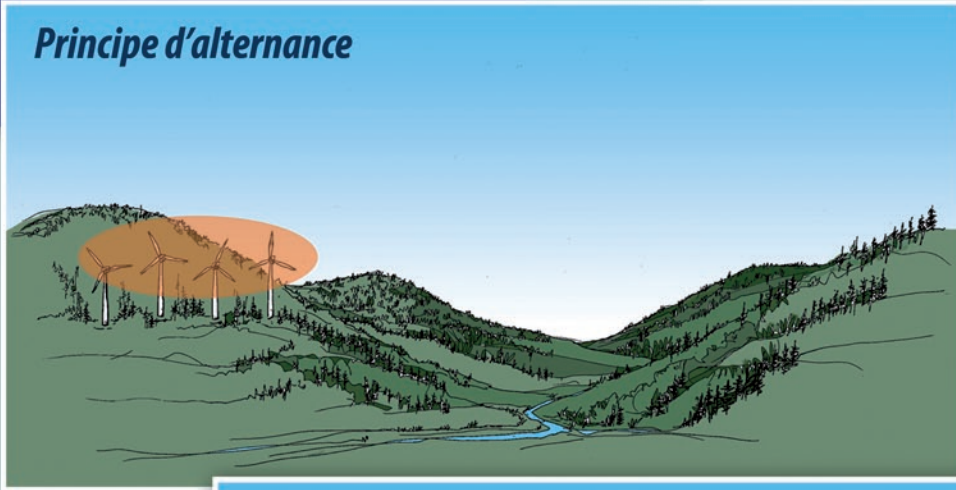
Aucune présence d'hibernacle connu dans la zone d'étude ou en périphérie

Au Québec, les études de suivi de mortalité indiquent un taux inférieur aux autres parcs nord-américains, soit de 0,5 à 0,7 chauve-souris tuées par éolienne par an

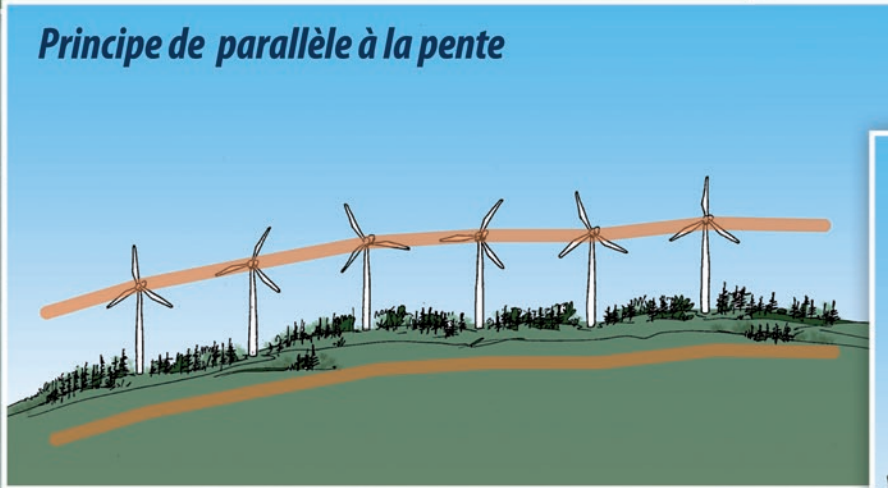


Intégration visuelle, principes d'implantation

Principe d'alternance



Principe de parallèle à la pente



Objectifs d'intégration paysagère

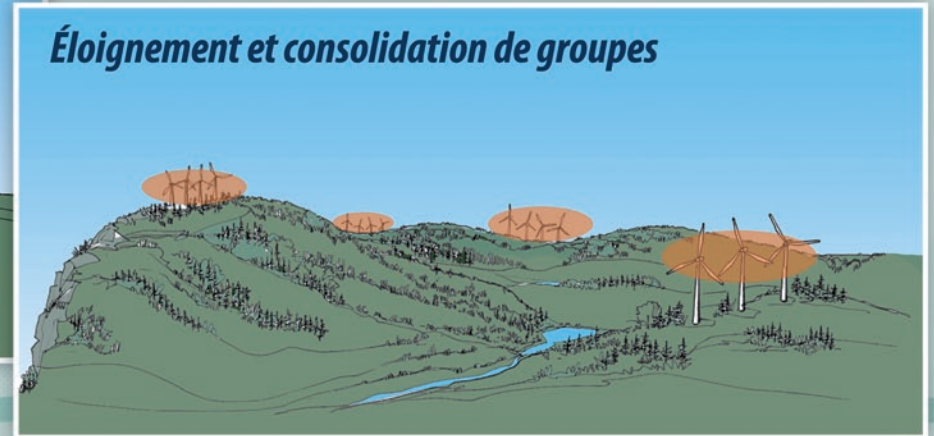
À l'intérieur de la zone d'étude

- Harmoniser l'implantation des éoliennes avec le paysage environnant.
- Promouvoir une visibilité claire des schémas d'implantation

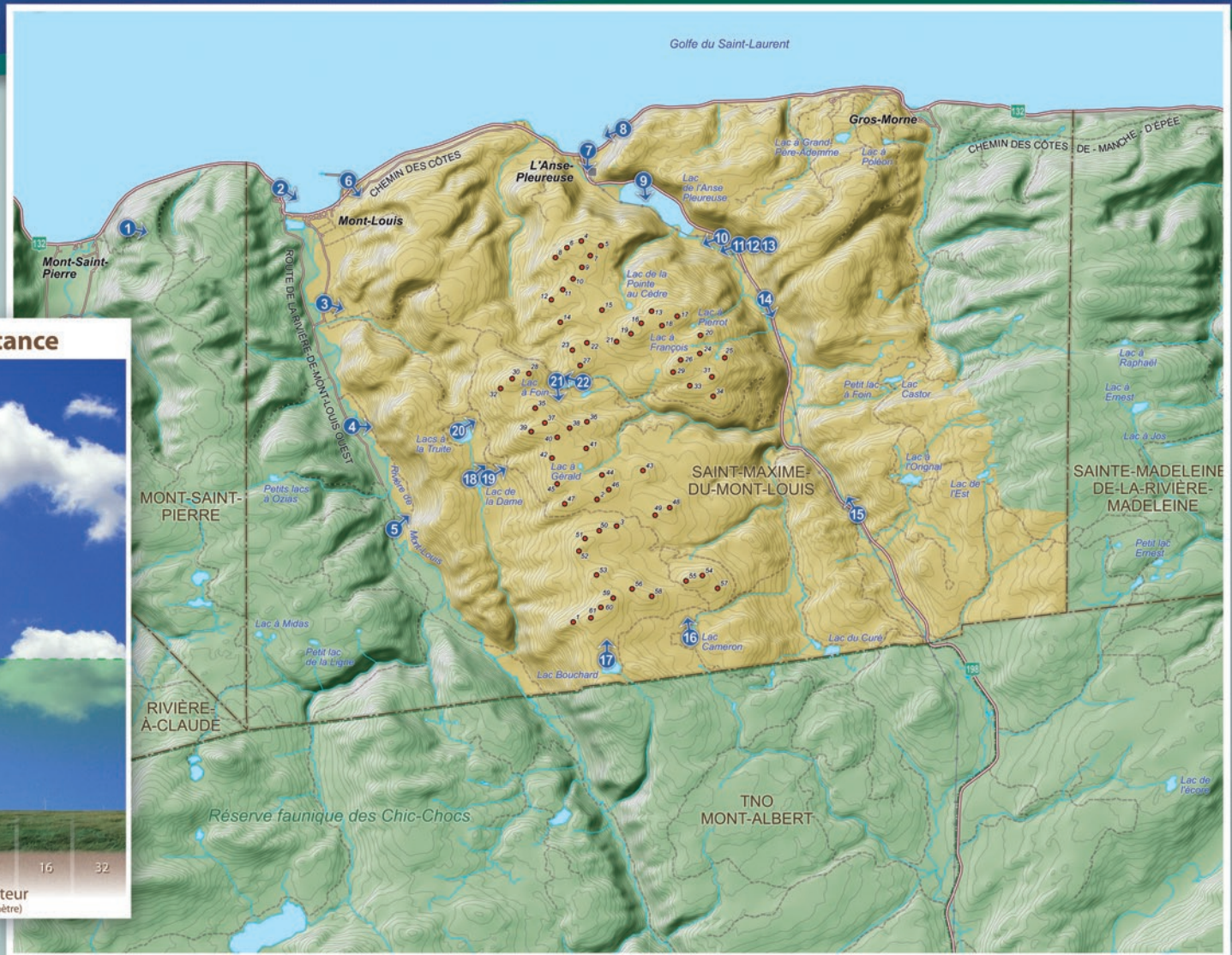
À l'extérieur de la zone d'étude

- Minimiser la visibilité du parc éolien à partir des agglomérations résidentielles ou de tout territoire d'intérêt
- Limiter le nombre de points de vue et la durée de leurs expositions sur le parc éolien à partir des routes principales et des corridors panoramiques

Éloignement et consolidation de groupes



Simulations visuelles, les points de vue



Réduction de la visibilité avec la distance



Simulation visuelle - vue 1

ÉTUDE D'IMPACT SUR L'ENVIRONNEMENT

PROJET D'AMÉNAGEMENT DU PARC ÉOLIEN DE SAINT-MAXIME-DU-MONT-LOUIS

Mont-Louis Wind L.P./
Éoliennes Mont-Louis S.E.C.



Simulation visuelle



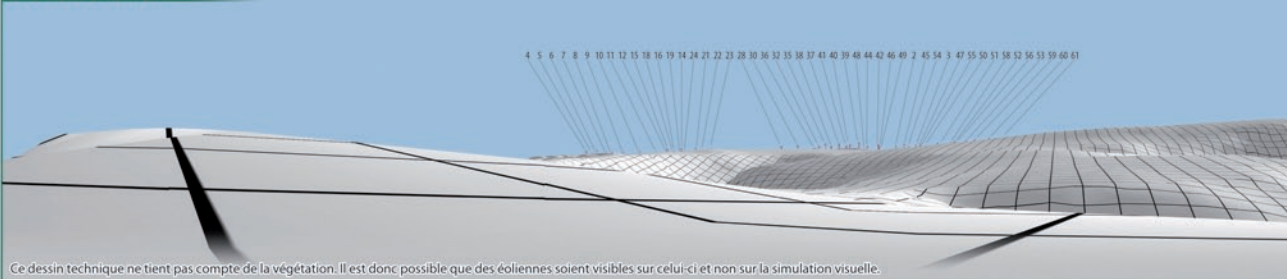
Situation actuelle



Localisation du point de vue



Dessin technique



Ce dessin technique ne tient pas compte de la végétation. Il est donc possible que des éoliennes soient visibles sur celui-ci et non sur la simulation visuelle.

Vue 1

À partir du Mont Saint-Pierre, à l'aire de décollage, vers la zone d'étude

Type et modèle d'éolienne utilisée	AAER, A-1650
Hauteur de la tour, jusqu'au moyeu	80 m
Diamètre du rotor	77 m
Nombre total d'éolienne pour le projet	61
Éolienne visible la plus près	10,05 km (vue très partielle, à travers les branches)
Éolienne visible la plus éloignée	10,74 km (vue très partielle, à travers les branches)
Coordonnées du point de vue	49° 22' 57" N 65° 7' 8" W
Angle de prise de vue	120°
Date de prise de photographie	Avril 2007

N° de projet : 502160
Date : Avril 2009



Simulation visuelle - vue 2

ÉTUDE D'IMPACT SUR L'ENVIRONNEMENT

PROJET D'AMÉNAGEMENT DU PARC ÉOLIEN DE SAINT-MAXIME-DU-MONT-LOUIS

Mont-Louis Wind L.P./
Éoliennes Mont-Louis S.E.C.



Simulation visuelle



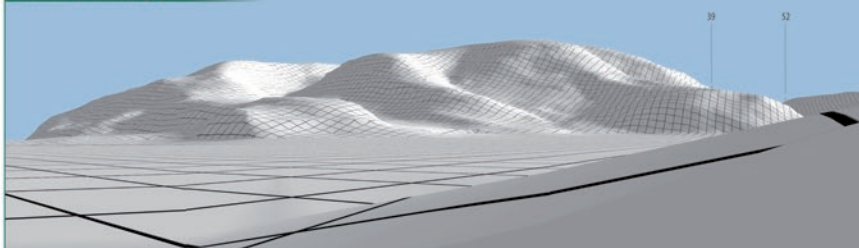
Situation actuelle



Localisation du point de vue



Dessin technique



Ce dessin technique ne tient pas compte de la végétation. Il est donc possible que des éoliennes soient visibles sur ce lui-ci et non sur la simulation visuelle.

Vue 2
Sur la route 132 en direction est,
vers Saint-Maxime-du-Mont-Louis

Type et modèle d'éolienne utilisée	AAER, A-1650
Hauteur de la tour, jusqu'au moyeu	80 m
Diamètre du rotor	77 m
Nombre total d'éolienne pour le projet	61
Éolienne visible la plus près	7,37 km
Éolienne visible la plus éloignée	10,0 km
Coordonnées du point de vue	N 49,230° W 65,738°
Angle de prise de vue	85°
Date de prise de photographie	Avril 2007

No de projet: 502160
Date: Avril 2009



Simulation visuelle - vue 3

ÉTUDE D'IMPACT SUR L'ENVIRONNEMENT

PROJET D'AMÉNAGEMENT DU PARC ÉOLIEN
DE SAINT-MAXIME-DU-MONT-LOUIS

Mont-Louis Wind L.P./
Éoliennes Mont-Louis S.E.C.



Simulation visuelle



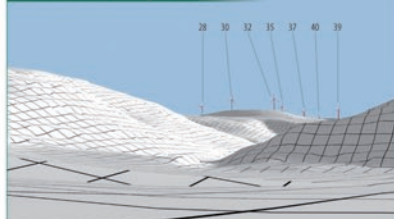
Situation actuelle



Localisation du point de vue



Dessin technique



Ce dessin technique ne tient pas compte de la végétation. Il est donc possible que des éoliennes soient visibles sur celui-ci et non sur la simulation visuelle.

Vue 3

À Saint-Maxime-du-Mont-Louis, sur la route
de l'Église, vers l'est

Type et modèle d'éolienne utilisée	AAER, A-1650
Hauteur de la tour, jusqu'au moyeu	80 m
Diamètre du rotor	77 m
Nombre total d'éolienne pour le projet	61
Éolienne visible la plus près	4,36 km
Éolienne visible la plus éloignée	6,01 km
Coordonnées du point de vue	N 49.211° W 65.726°
Angle de prise de vue	57°
Date de prise de photographie	Avril 2007

No de projet : 502160
Date : Avril 2009



Simulation visuelle - vue 4

ÉTUDE D'IMPACT SUR L'ENVIRONNEMENT

PROJET D'AMÉNAGEMENT DU PARC ÉOLIEN DE SAINT-MAXIME-DU-MONT-LOUIS

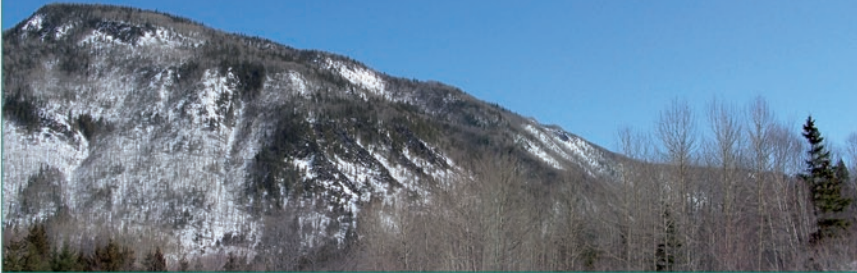
Mont-Louis Wind L.P. /
Éoliennes Mont-Louis S.E.C.



Simulation visuelle



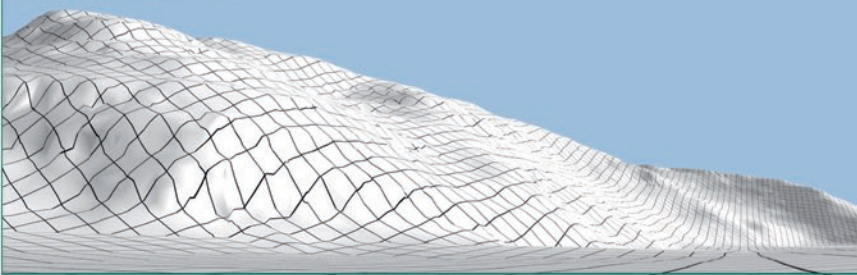
Situation actuelle



Localisation du point de vue



Dessin technique



Vue 4

À Saint-Maxime-du-Mont-Louis, sur la route de la Rivière-de-Mont-Louis, vers le sud-est

Type et modèle d'éolienne utilisée	AAER, A-1650
Hauteur de la tour, jusqu'au moyeu	80 m
Diamètre du rotor	77 m
Nombre total d'éolienne pour le projet	61
Éolienne visible la plus près	aucune éolienne visible
Éolienne visible la plus éloignée	aucune éolienne visible
Coordonnées du point de vue	N 49,187° W 65,717°
Angle de prise de vue	85°
Date de prise de photographie	Avril 2007

No de projet : 502160
Date : Avril 2009



Simulation visuelle - vue 5

ÉTUDE D'IMPACT SUR L'ENVIRONNEMENT

PROJET D'AMÉNAGEMENT DU PARC ÉOLIEN DE SAINT-MAXIME-DU-MONT-LOUIS

Mont-Louis Wind L.P. /
Éoliennes Mont-Louis S.E.C.



Simulation visuelle



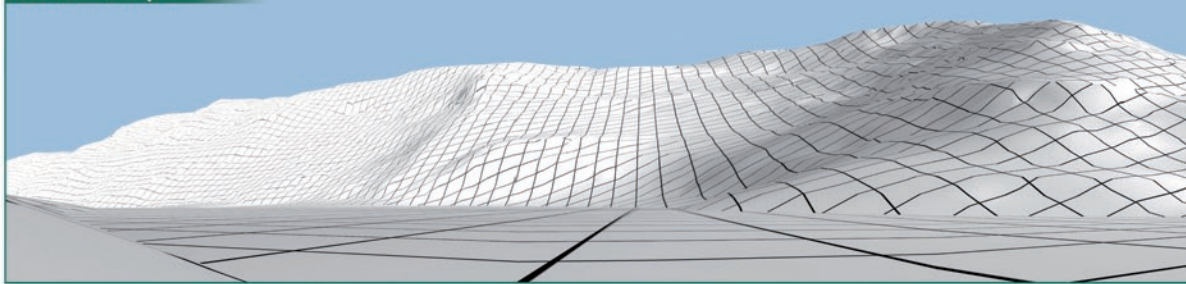
Situation actuelle



Localisation du point de vue



Dessin technique



Vue 5
À Saint-Maxime-du-Mont-Louis, sur la route
de la Rivière-de-Mont-Louis, vers le nord-est

Type et modèle d'éolienne utilisée	AER, A-1650
- Hauteur de la tour, jusqu'au moyeu	80 m
- Diamètre du rotor	77 m
- Nombre total d'éolienne pour le projet	61
Éolienne visible la plus près	aucune éolienne visible
Éolienne visible la plus éloignée	aucune éolienne visible
Coordonnées du point de vue	N 49.166° W 65.702°
Angle de prise de vue	112°
Date de prise de photographie	Avril 2007

No de projet : 502160
Date : Avril 2009



Simulation visuelle - vue 6

ÉTUDE D'IMPACT SUR L'ENVIRONNEMENT

PROJET D'AMÉNAGEMENT DU PARC ÉOLIEN DE SAINT-MAXIME-DU-MONT-LOUIS

Mont-Louis Wind L.P. /
Éoliennes Mont-Louis S.E.C.



Simulation visuelle



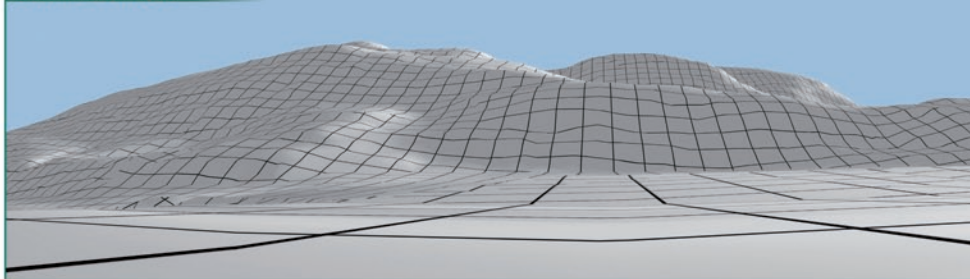
Situation actuelle



Localisation du point de vue



Dessin technique



Vue 6

Au site Parc et Mer, vers le sud-est

Type et modèle d'éolienne utilisée	AAER, A-1650
- Hauteur de la tour, jusqu'au moyeu	80 m
- Diamètre du rotor	77 m
- Nombre total d'éolienne pour le projet	61
Eolienne visible la plus près	aucune éolienne visible
Eolienne visible la plus éloignée	aucune éolienne visible
Coordonnées du point de vue	N 49.237° W 65.719°
Angle de prise de vue	96°
Date de prise de photographie	Avril 2007

No de projet : 902160
Date : Avril 2009



Simulation visuelle - vue 7

ÉTUDE D'IMPACT SUR L'ENVIRONNEMENT

PROJET D'AMÉNAGEMENT DU PARC ÉOLIEN DE SAINT-MAXIME-DU-MONT-LOUIS

Mont-Louis Wind L.P./
Éoliennes Mont-Louis S.E.C.



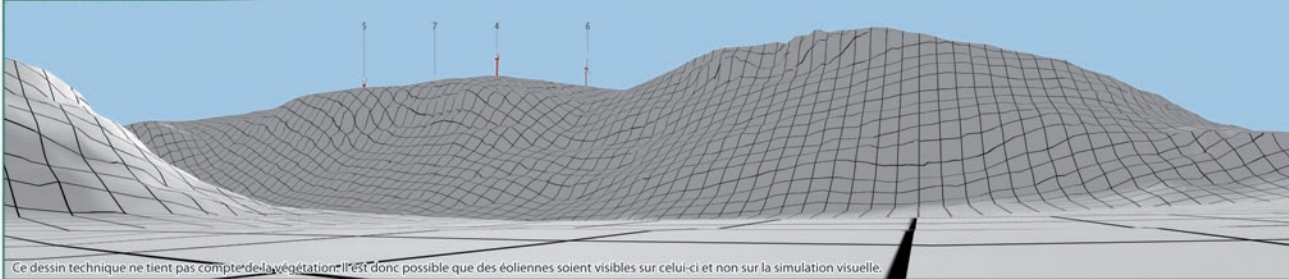
Simulation visuelle



Situation actuelle



Dessin technique



Ce dessin technique ne tient pas compte de la végétation. Il est donc possible que des éoliennes soient visibles sur celui-ci et non sur la simulation visuelle.

Localisation du point de vue



Vue 7

À L'Anse-Pleureuse, près de l'intersection des routes 132 et 198, vers le sud-ouest

Type et modèle d'éolienne utilisée	AAER, A-1650
Hauteur de la tour, jusqu'au moyeu	80 m
Diamètre du rotor	77 m
Nombre total d'éolienne pour le projet	61
Éolienne visible la plus près	1,84 km
Éolienne visible la plus éloignée	2,19 km
Coordonnées du point de vue	49,242° N W 65,645°
Angle de prise de vue	1,20°
Date de prise de photographie	Janvier 2009

N° de projet : 502160
Date : Avril 2009



Simulation visuelle - vue 8

ÉTUDE D'IMPACT SUR L'ENVIRONNEMENT

PROJET D'AMÉNAGEMENT DU PARC ÉOLIEN DE SAINT-MAXIME-DU-MONT-LOUIS

Mont-Louis Wind L.P./
Éoliennes Mont-Louis S.E.C.



Simulation visuelle



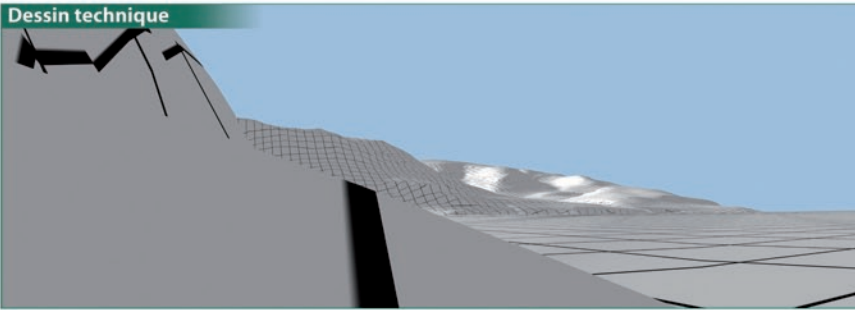
Situation actuelle



Localisation du point de vue



Dessin technique



Vue 8

Sur la route 132 en direction ouest,
vers L'Anse-Pleureuse

Type et modèle d'éolienne utilisée	AAER, A-1650
Hauteur de la tour, jusqu'au moyeu	80 m
Diamètre du rotor	77 m
Nombre total d'éolienne pour le projet	61
Éolienne visible la plus près	aucune éolienne visible
Éolienne visible la plus éloignée	aucune éolienne visible
Coordonnées du point de vue	N 49.248° W 65.635°
Angle de prise de vue	85°
Date de prise de photographie	Avril 2007

No de projet : 502160
Date : Avril 2009



Simulation visuelle - vue 9

ÉTUDE D'IMPACT SUR L'ENVIRONNEMENT

PROJET D'AMÉNAGEMENT DU PARC ÉOLIEN DE SAINT-MAXIME-DU-MONT-LOUIS

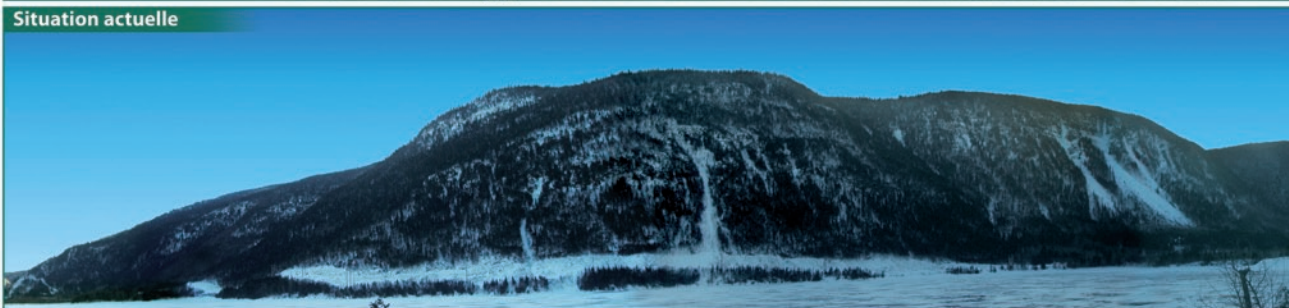
Mont-Louis Wind L.P./
Éoliennes Mont-Louis S.E.C.



Simulation visuelle



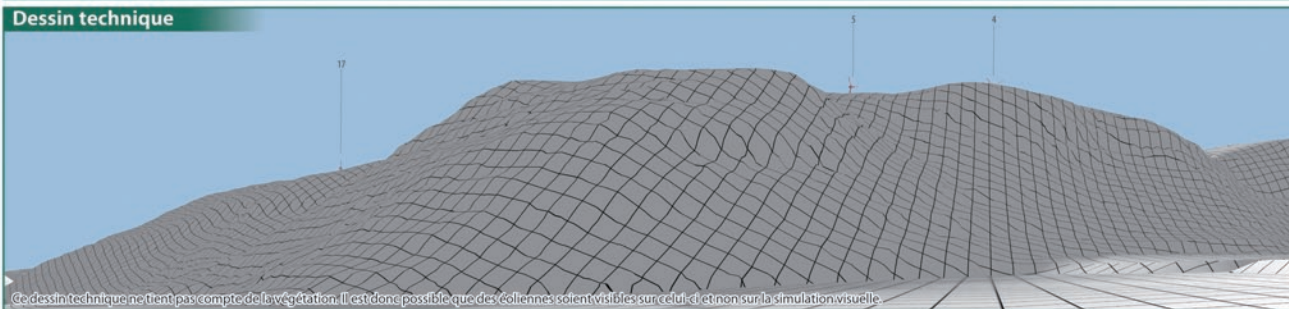
Situation actuelle



Localisation du point de vue



Dessin technique



Ce dessin technique ne tient pas compte de la végétation. Il est donc possible que des éoliennes soient visibles sur celui-ci et non sur la simulation visuelle.

Vue 9

Sur la route 198 près du lac de l'Anse Pleureuse,
vers le sud-ouest

Type et modèle d'éolienne utilisée	AAER, A-1650
Hauteur de la tour, jusqu'au moyeu	80 m
Diamètre du rotor	77 m
Nombre total d'éolienne pour le projet	61
Éolienne visible la plus près	1,59 km
Éolienne visible la plus éloignée	3,10 km
Coordonnées du point de vue	N 49,236° W 65,635°
Angle de prise de vue	120°
Date de prise de photographie	Janvier 2009

N° de projet : 502160
Date : Avril 2009

