

Annexe A

Panneaux de consultation publique, avril 2009



Bienvenue à cette séance d'information publique

**Projet d'aménagement du parc éolien
de Saint-Maxime-du-Mont-Louis**

**Mont-Louis Wind L.P./
Éoliennes Mont-Louis S.E.C.**



NORTHLAND POWER



Un partenaire de la Gaspésie

Développement de l'énergie éolienne au Québec

La stratégie énergétique québécoise de mai 2006 a pour objectif 4000 MW d'énergie éolienne d'ici 2015

- Deux appels d'offres ont été lancés par Hydro-Québec
 - premier appel d'offre pour la Gaspésie et la MRC de Matane
 - deuxième appel d'offre pour l'ensemble du Québec

Hydro-Québec Production (HQP) a également conclu sept ententes gré à gré avec des promoteurs privées (Le Nordais, Mont Copper et Miller, etc.)

Portrait des aménagements de parcs éoliens en fonction au Québec, après 2015

PROCESSUS D'OCTROI DE CONTRAT	NOMBRE DE PARCS ÉOLIENS	NOMBRE D'ÉOLIENNES	PUISSANCE INSTALLÉE (MW)
1er AO	9	660	990
2ème AO	15	988	2004,5
H.-Q. Production (gré à gré)	7	235	346,25
Total*	31	1883	3340,75

* Exclut les contrats à venir soit : le 3ème AO pour les Groupes autochtones et communautés (500 MW) et la production additionnelle projetée, en accord avec la Stratégie Énergétique du Québec.

Au Québec, ce sont :

- 7,5 milliards d'investissement
- création de 43 000 emplois (années-personnes) en phase de développement
- et plus de 1 500 emplois permanents lors de la mise en service

Tous ces projets profitent à la région de la Gaspésie et de la MRC de Matane

- 60% des investissements pour les projets du 1er appel d'offres
- 30% du coût des éoliennes pour les projets du 2ème appel d'offres

Saviez-vous que?

En 2008, le territoire de la Gaspésie et de la MRC de Matane comptait 412 éoliennes, soit une puissance installée de 531,75 MW (*TechnoCentre Éolien*).

Présentation de Northland Power Québec inc.

Northland Power Inc. – L'énergie par l'innovation

- Chef de file de l'industrie canadienne de la production indépendante d'énergie
- Établi depuis 1986, Northland est reconnu pour son expertise dans les domaines de l'éolien, de la biomasse et de la cogénération
- Développement, exploitation et gestion de plus de 1500 MW de projets énergétiques au Canada et à l'étranger

Un partenaire de la Gaspésie

- A codéveloppé et exploite depuis 2005 le Parc du Mont Miller (Murdochville)
- Possède 2 projets en développement / construction
 - Parc éolien Jardin d'Éole (Saint-Ulric et Saint-Léandre, 150 MW) - en construction
 - Parc éolien de Saint-Maxime-du-Mont-Louis (100,65 MW) - en développement
- A investi environ 2 000 000 \$ dans la région depuis 2003 pour le projet de Saint-Maxime-du-Mont-Louis



Présentation des partenaires *Northland s'entoure de solides partenaires d'expérience pour réaliser le projet de Saint-Maxime-du-Mont-Louis*



SNC-LAVALIN
Environnement *consultants en environnement*

Les spécialistes de SNC Lavalin Environnement ont réalisé jusqu'à présent plus de 25 mandats reliés au développement de l'industrie éolienne au Québec. Dans le cadre du présent projet, son expertise couvre tous les aspects des études environnementales incluant la réalisation de l'étude d'impact et des inventaires requis à la description du milieu.



consultants en projets éoliens

GPCo se spécialise, en tant que firme d'ingénieurs conseils, dans les études de faisabilité et le développement de projets de grands parcs éoliens à travers le Canada et à l'étranger. GPCo assure les services d'installation de tours météorologiques, l'analyse des données, le calcul du potentiel énergétique éolien disponible aux sites ainsi que l'évaluation de la production énergétique des futurs parcs éoliens.



Borea Construction est spécialisée dans la construction de parcs éoliens au Canada. Ses activités incluent la planification de projet, la construction des chemins d'accès et des fondations, l'assemblage, l'installation et l'érection des éoliennes, les travaux électriques (réseaux collecteurs et postes de transformation), les permis et l'ingénierie (civile et électrique).



L'équipe de Planac regroupe des professionnels de l'aménagement qui interviennent depuis plus de vingt ans dans le domaine de la planification, de l'urbanisme, de l'arpentage, de la géomatique, du paysage et de l'environnement. Dans le cadre du présent mandat, Planac est responsable de l'étude visuelle incluant l'intégration paysagère des éoliennes.

**Mont-Louis Wind L.P./
Éoliennes Mont-Louis S.E.C.**



Un partenaire de la Gaspésie

Pourquoi Saint-Maxime-du-Mont-Louis ?

Lors du 1er appel d'offres, un projet éolien devait répondre à certains critères pour être sélectionné par Hydro-Québec Distribution dont principalement :

- Être situé sur le territoire de la Gaspésie – Île-de-la-Madeleine ou de la MRC de Matane
- 60 % des coûts investis dans la région désignée

Pourquoi avoir choisi Saint-Maxime-du-Mont-Louis pour l'installation d'un parc éolien?

- Qualité et constance des vents
- Potentiel d'interconnexion
- Accès aux sites d'implantation par des chemins forestiers existants
- Territoire majoritairement forestier
- Bonne acceptabilité sociale du projet
- Impacts environnementaux appréhendés faibles
- Impacts appréhendés faibles aux niveaux social et humain
- Impact visuel appréhendé faible dû à la topographie
- Impact sonore appréhendé faible dû à l'éloignement du parc des noyaux villageois

Historique et présentation du projet

Depuis 2003, ce sont plus de 2 millions \$ que Northland Power a investi pour ce projet dans la région ; 110 millions \$ et 126 millions \$ supplémentaires seront injectés suite à la réalisation des projets Jardin d'Éole et de Saint-Maxime-du-Mont-Louis pour un total de 236 millions \$ d'investissement dans la Gaspésie et la MRC de Matane.

Historique

- 2003 Début des études de vent
- 2003 Première rencontre avec le maire et le conseil municipal
- 2004 Soumission du projet à Hydro-Québec et acceptation de celui-ci
- 2005 Signature du contrat avec Hydro-Québec
- 2007 Consultation publique dans la municipalité et soumission du projet de L'Anse-Pleureuse pour le 2ème appel d'offres
- 2008 Dépôt de l'étude d'impact sur l'environnement
- 2009 Suivi des consultations avec le milieu et dépôt du projet modifié

Projet Saint-Maxime-du-Mont-Louis

- Contrat de vente d'électricité à Hydro-Québec (2004, 1er appel d'offres)
- 61 éoliennes de 1,65 MW, provenant du manufacturier québécois AAER
- Puissance installée de 100,65 MW
- 11 mâts de mesures de vent



Retombées économiques locales et régionales

Projet Saint-Maxime-du-Mont-Louis

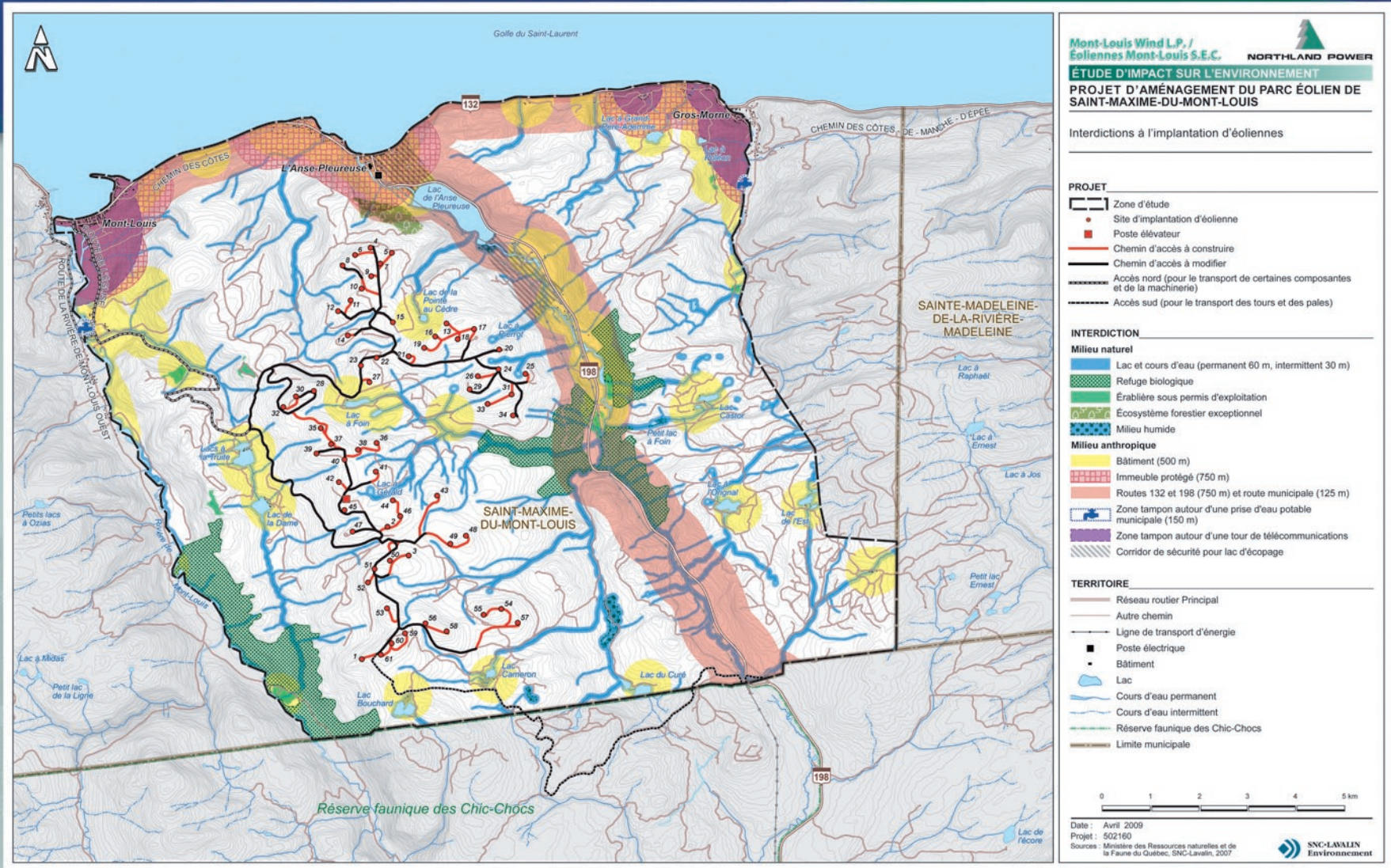
- Le projet représente un investissement d'environ 250 millions \$
- Northland Power priorise, à compétence et coûts équivalents, la main d'œuvre et les fournisseurs locaux ou régionaux.
- Ce projet créera, pendant un an, environ :
 - 200 à 300 emplois en phase de construction
 - 800 emplois en fabrication et assemblage des composantes éoliennes (incluant les sous-traitants)
 - Plusieurs emplois indirects (hébergement, restauration, transport etc.)
 - Une dizaine d'emplois permanents en phase d'exploitation

Retombées annuelles directes

- Municipalité
 - 1 000 \$ /MW installé pour un total de 100 650 \$ par année (en \$ 2005 indexé)
- Organismes sans but lucratif
 - 275 \$/MW installé pour un total de 27 678 \$ par année (en \$ 2005 indexé)



Interdictions et contraintes



Principales consultations effectuées

Cadrage environnemental

- MRC de La Haute-Gaspésie
- Municipalité de Saint-Maxime-du-Mont-Louis
- Ministère de la Culture et des Communications
- Ministère du Développement durable de l'Environnement et des Parcs
- Ministère des Ressources naturelles et de la Faune/
 - Direction de l'environnement forestier
 - Direction générale du développement minier
 - Direction régionale de la Gaspésie-Îles-de-la-Madeleine
- Ministère des Transports du Québec
- Service aérien gouvernemental
- Regroupement QuébecOiseaux
- Société d'histoire naturelle de la Vallée du Saint-Laurent
- Yves R. Hamel et Associés inc. – consultant en télécommunications

Étude d'impact sur l'environnement

- Mise à jour des consultations effectuées pour le cadrage environnemental
- Consultation publique mai 2007
- Association québécoise de vol libre, club le Skwâll et autres clubs de vol libre
- Comité de bassin versant de la rivière Mont-Louis
- Fédération des clubs de motoneigistes et autres clubs de motoneiges/VTT
- Fédération des producteurs acéricoles
- Fédération québécoise pour le saumon atlantique
- Groupe forestier GDS inc.
- Ministère de l'Agriculture, Pêcheries et de l'Alimentation
- Réserve faunique des Chic-Chocs
- SEPAQ
- ...autres organismes locaux

Saviez-vous que?

Northland Power a débuté les consultations avec le milieu en 2003.

Intégration du parc sur le territoire

Conditions à respecter

Phase d'aménagement

- Remise en état du site : nivellement et revégétalisation
- Création d'un comité de suivi et de concertation
- Remise en état des routes municipales
- Respect du Plan régional de développement du territoire public – volet éolien
- Respect du RNI et autres guides du MRNF, pour la protection du territoire et des usages récréoforestiers

Phase d'exploitation

- Implication du comité de suivi et de concertation
- Libre usage du territoire
- Meilleur accès pour les activités récréoforestières
- Cohabitation avec les usages existants : chasse, motoneige, randonnée, etc.

Phase de démantèlement

- Démantèlement complet, aux frais du promoteur, à la fin de vie utile du parc
- Remise du site à l'état initial

