

Annexe B

Lettre de Yves R. Hamel et Associés Inc.

Montréal, le 11 mai 2009

M. Steve Vertefeuille

Géomorphologue
SNC-LAVALIN Inc.

5955, rue Saint-Laurent
Bureau 300

Lévis, Québec G6V 3P5

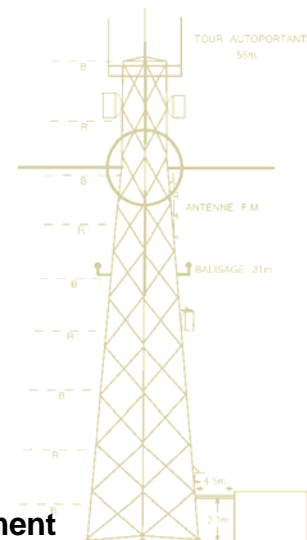
Tel: (418) 837-0472 poste 236

Courriel: steve.vertefeuille@snclavalin.com

Objet: **Evaluation de l'impact de la configuration 25A comparativement à la configuration 22.**

Projet: **Parc éolien Saint-Maxime-du-Mont-Louis**

N/Réf: P-2008357



Monsieur Vertefeuille,

Il me fait plaisir de vous soumettre la présente lettre concernant l'impact potentiel sur les systèmes de télécommunications suite à des modifications mineures apportées à la configuration 22 qui fut analysée en détail lors de la seconde phase de l'étude d'impact sur les télécommunications. La nouvelle configuration 25A proposée montre que quelques éoliennes ont été déplacées de quelques centaines de mètres et que seulement deux éoliennes ont été relocalisées d'une position en périphérie du parc vers une nouvelle position plus centrale. L'ensemble des éoliennes est donc maintenant répartie sur un territoire légèrement plus petit que la configuration précédente.

Tel que montré sur la carte ci-inclus, les positions des éoliennes tel que définies comme la configuration #25A que vous nous avez soumise sont superposées sur la configuration précédente #22. Cette carte montre bien que cette nouvelle configuration occupe un territoire légèrement plus petit que précédemment.

Puisque la configuration précédente ne causait aucune interférence significative à la réception des signaux de télévision dans aucune des résidences de la région et que la nouvelle configuration 25A est disposée sur un territoire légèrement plus petit, nous estimons que le risque d'interférence potentielle est aussi légèrement inférieur, ce qui nous permet de conclure qu'aucune résidence ne devrait subir d'interférence significative à la réception des signaux de télévision des stations analysées.

En espérant le tout à votre entière satisfaction, veuillez agréer, Monsieur Vertefeuille, l'expression de nos sentiments distingués.

Régis d'Astous

Chargé de Projet

Yves R. Hamel et Associés Inc.

YRH

**Yves R. Hamel
et Associés Inc.**

424, rue Guy
bureau 102
Montréal (Qc)
Canada H3J 1S6

téléphone :

514 934 3024

télec. :

514 934 2245

web : www.YRH.com
courriel : Telecom@YRH.com

DISPOSITION DES ÉOLIENNES DU PARC DE SAINT-MAXIME-DU-MONT-LOUIS

