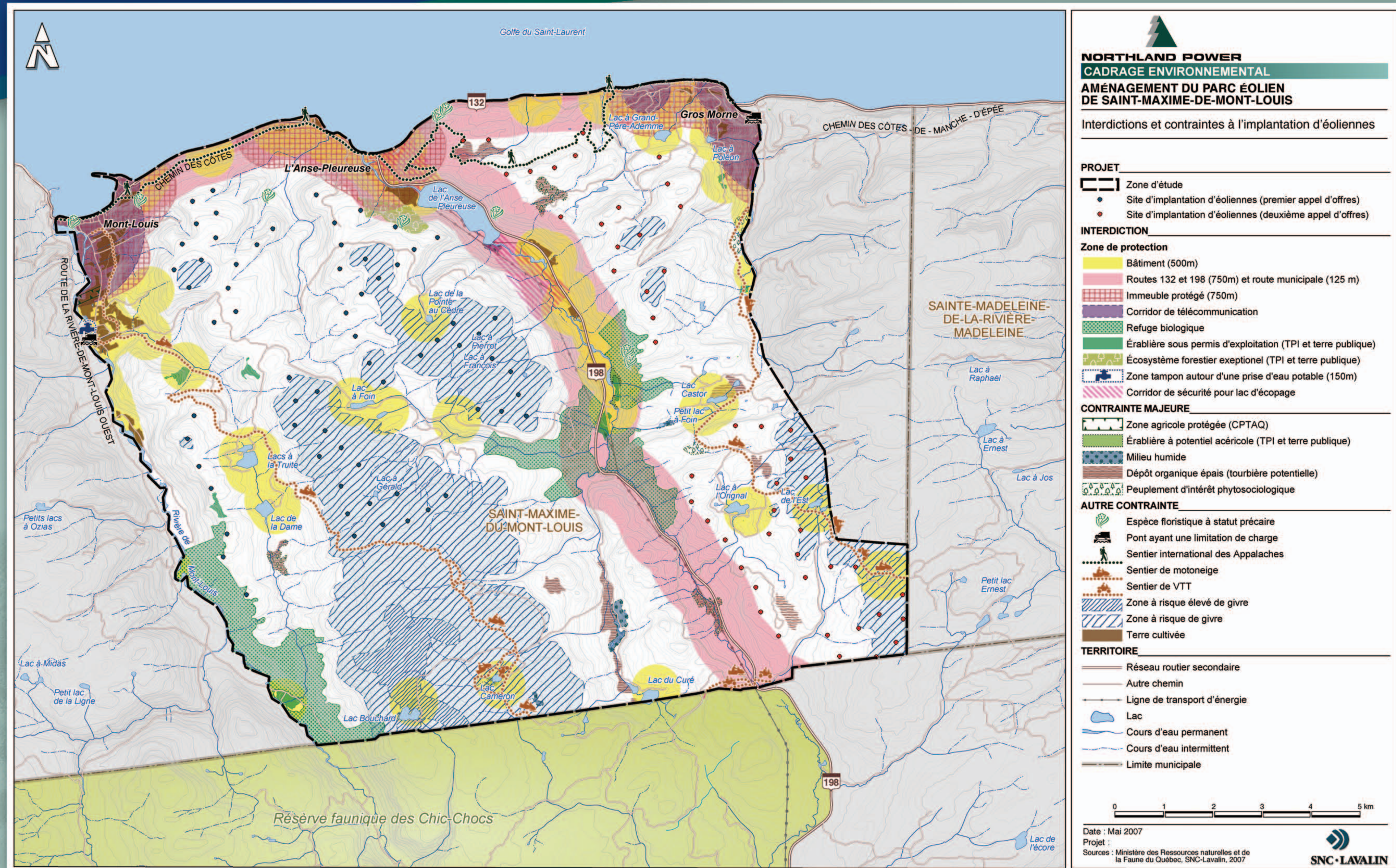
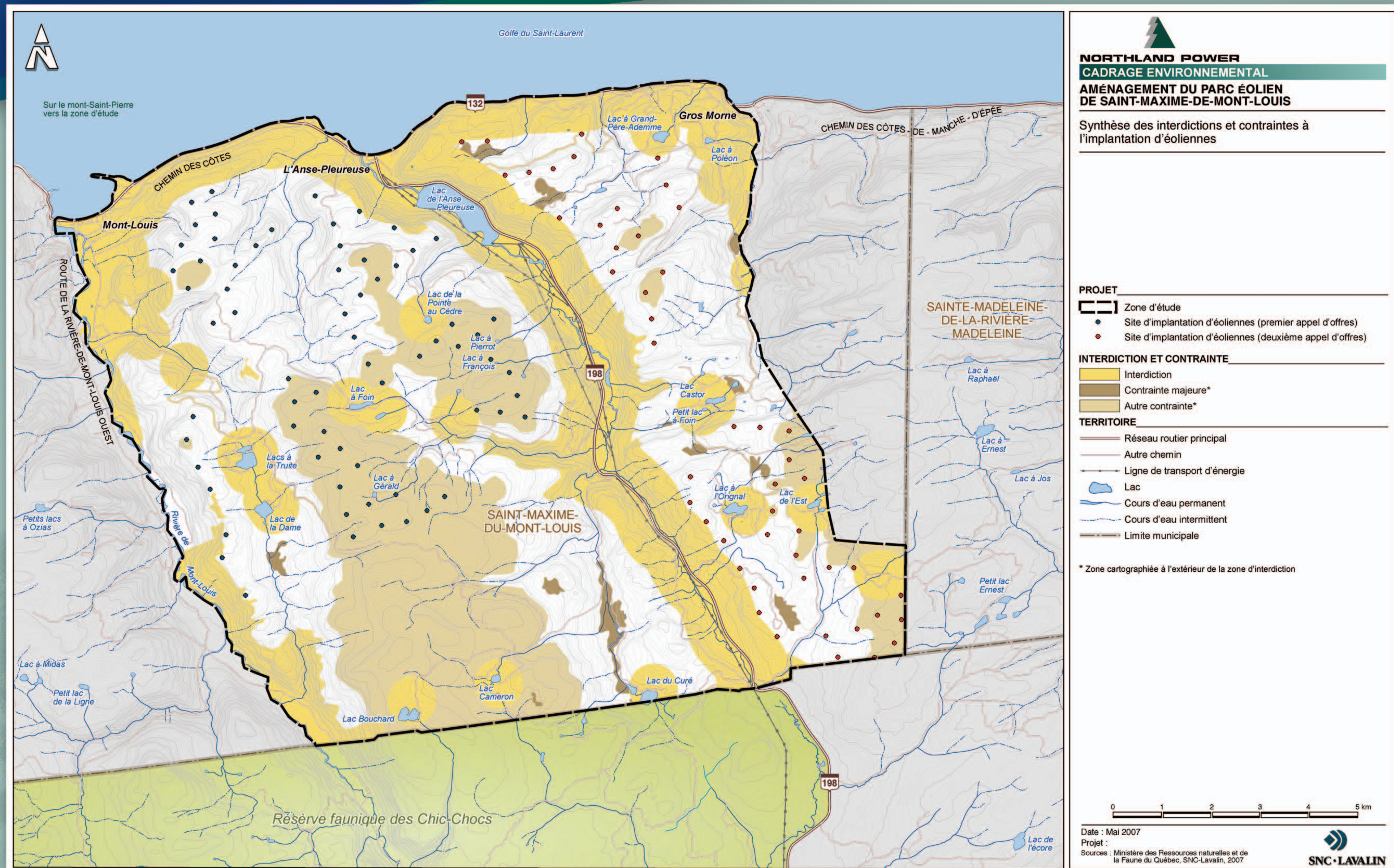


Interdictions et contraintes à la mise en place d'éoliennes



Synthèse des interdictions et contraintes à la mise en place d'éoliennes



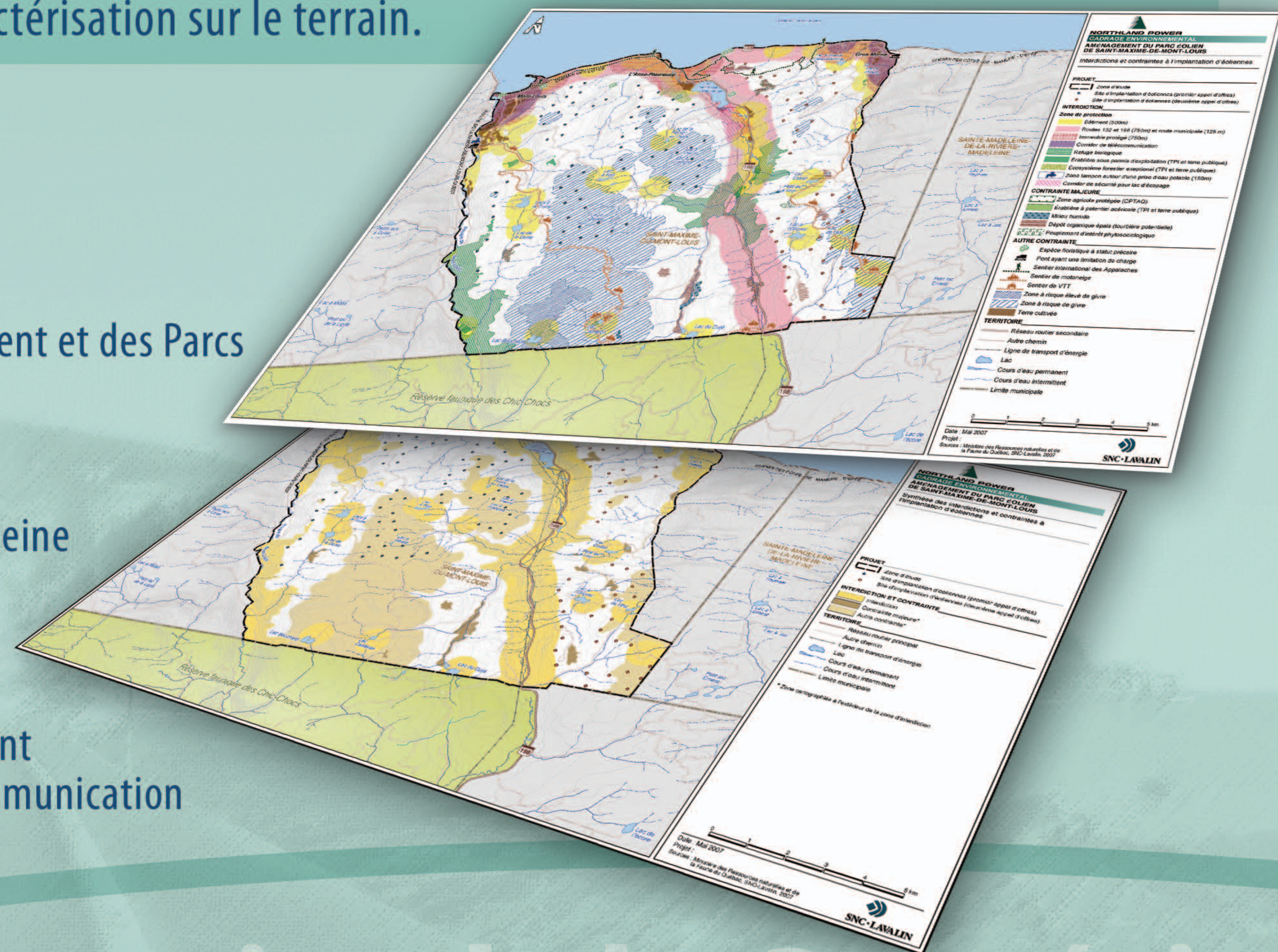
Interdictions et contraintes

Consultations effectuées

L'étude de cadrage environnemental vise à établir les zones d'interdiction à la mise en place d'éoliennes sur le territoire. Celles-ci sont principalement définies par règlement ou par différents ministères. Le cadrage environnemental permet également de relever les secteurs présentant des contraintes environnementales à la mise en place d'éoliennes. Ces secteurs nécessitent généralement une autorisation d'une autorité compétente ou une caractérisation sur le terrain.

Organismes consultés

- MRC de la Haute-Gaspésie
- Municipalité de Saint-Maxime-du-Mont-Louis
- Ministère de la Culture et des Communications
- Ministère du Développement durable de l'Environnement et des Parcs
- Ministère des Ressources naturelles et de la Faune
 - Direction de l'environnement forestier
 - Direction générale du développement minier
 - Direction régionale de la Gaspésie-Îles-de-la-Madeleine
- Ministère des Transports du Québec
- Service aérien gouvernemental
- Regroupement QuébecOiseaux
- Société d'histoire naturelle de la Vallée du Saint-Laurent
- Yves R. Hamel et Associés inc. – consultant en télécommunication



Principaux enjeux environnementaux et humains

Enjeux environnementaux et humains sur le territoire de Saint-Maxime-du-Mont-Louis

- ⚡ Protection des paysages
- ⚡ Tourisme et récréotourisme
- ⚡ Utilisation du territoire
 - Activités de chasse et pêche
 - Villégiature
 - Vol-libre
 - Projets de développement locaux et régionaux
- ⚡ Économie locale et régionale
- ⚡ Milieu sonore
- ⚡ Grande faune, avifaune et chiroptères

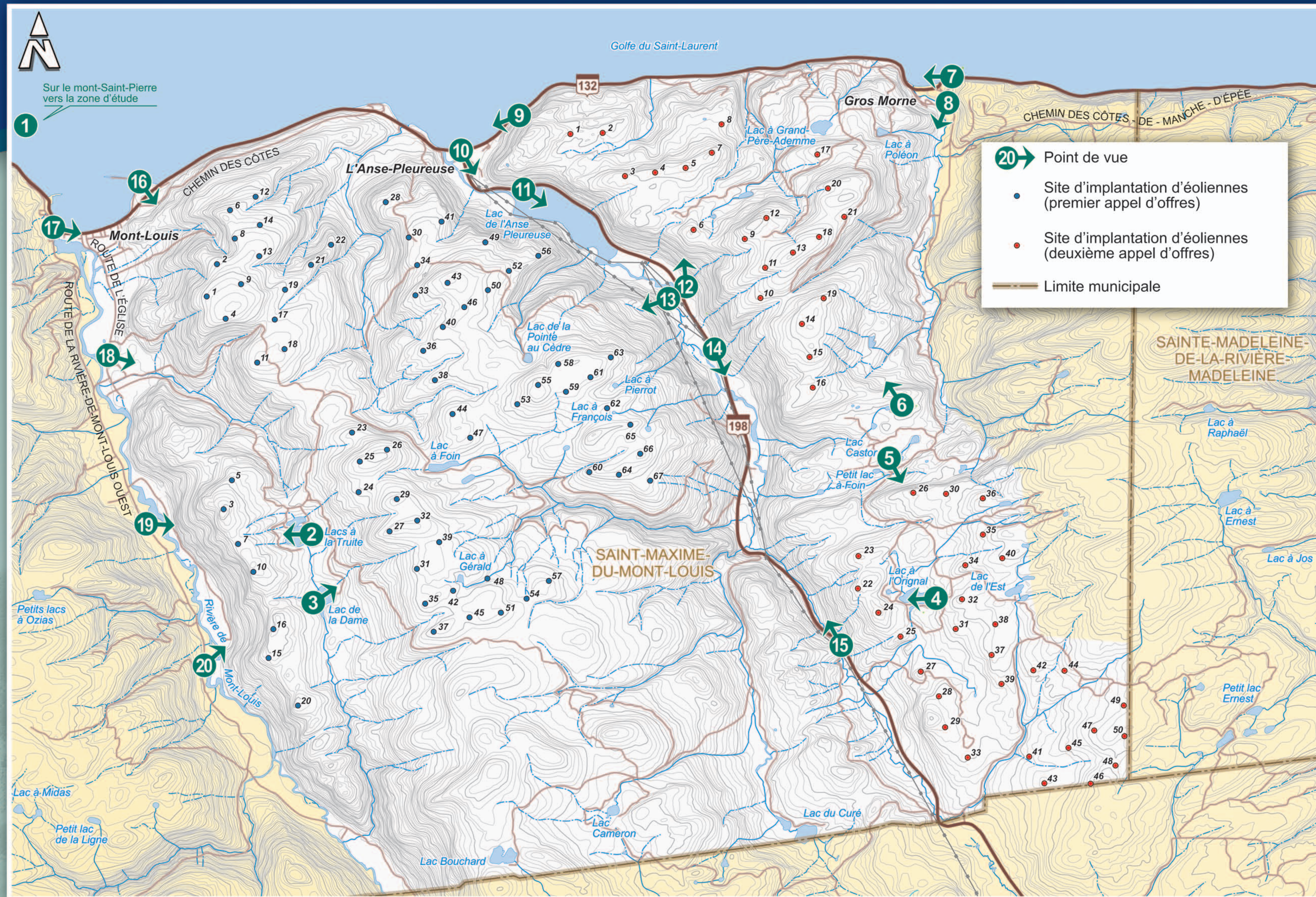


NORTHLAND POWER

Un partenaire de la Gaspésie



Plan d'implantation et points de vue des simulations visuelles



NORTHLAND POWER

Un partenaire de la Gaspésie

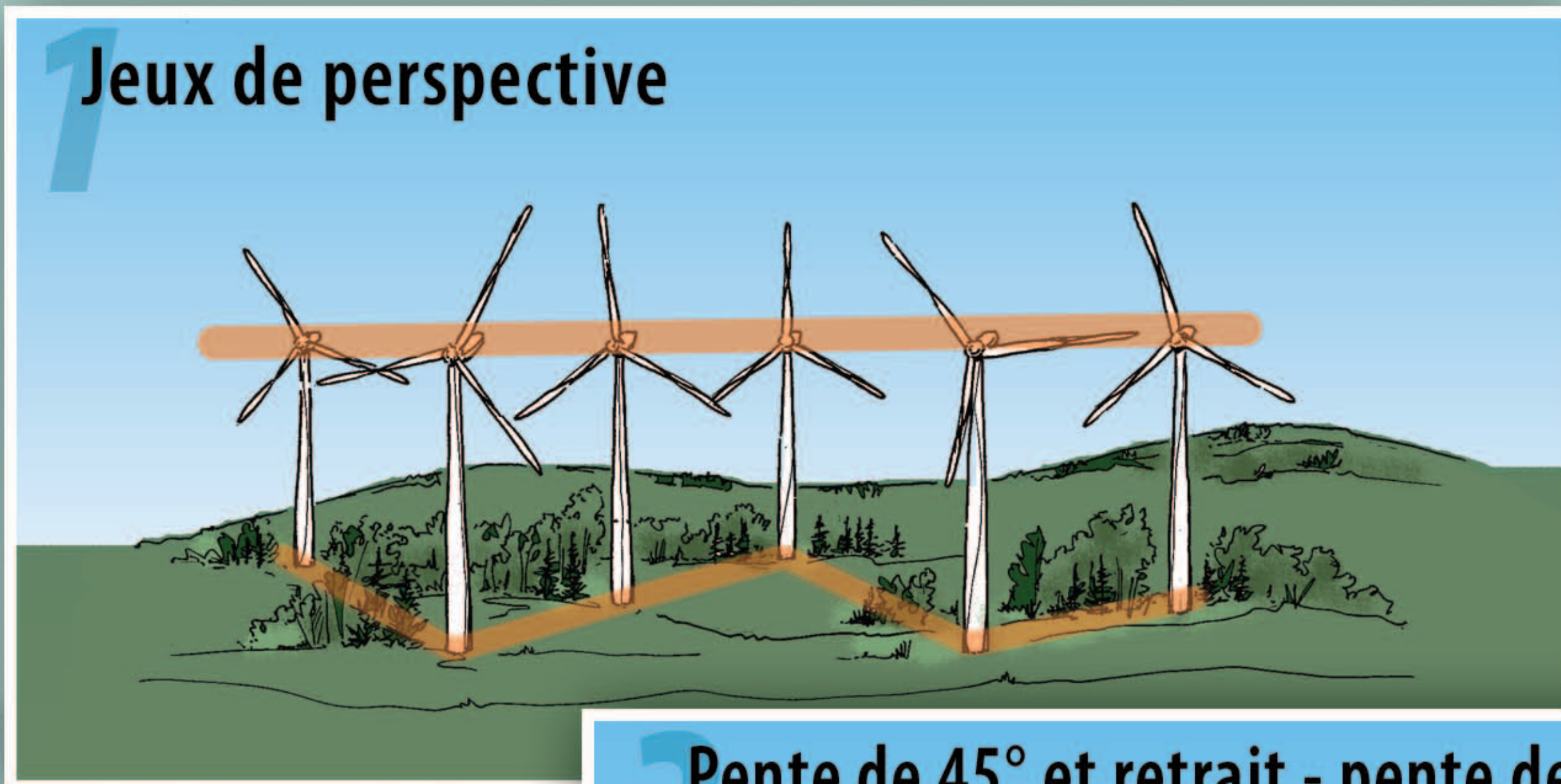
Principes et critères d'implantation

Objectifs d'intégration paysagère

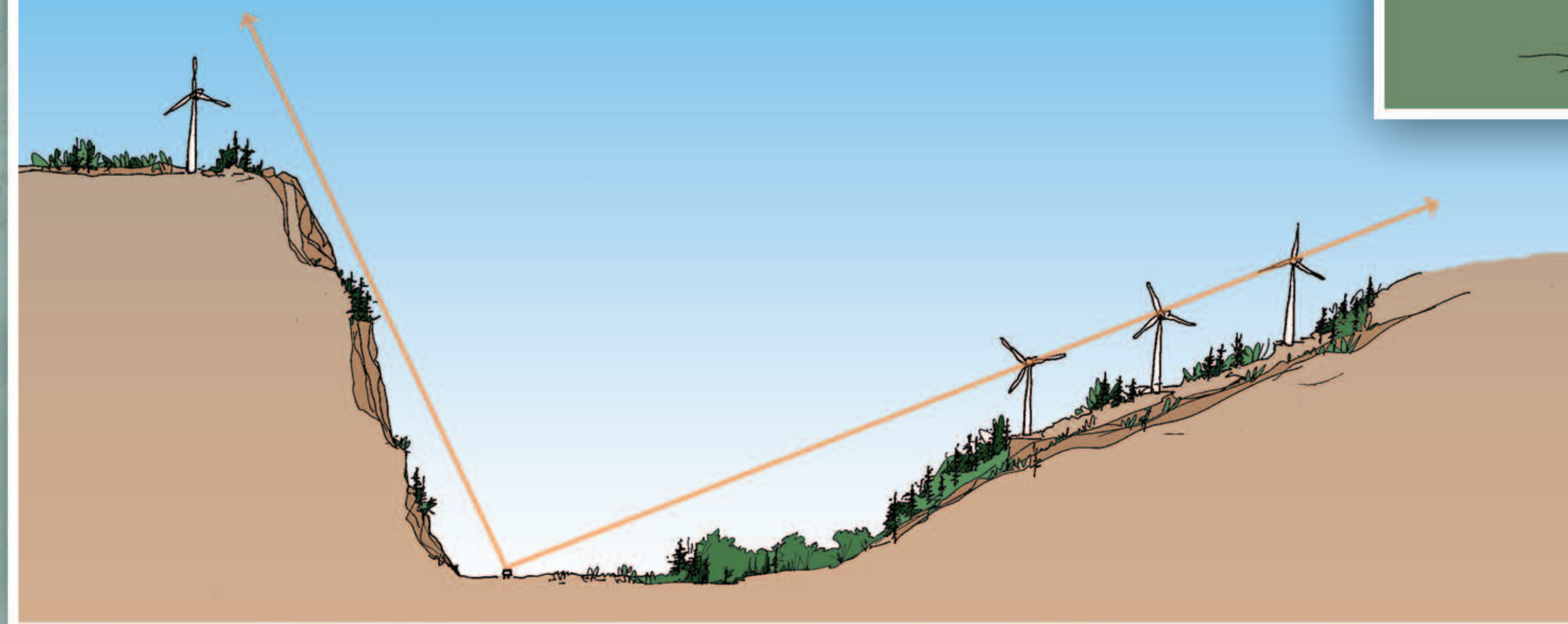
- ⚡ Réduire la visibilité des éoliennes à partir de la côte et dans l'axe des vallées
- ⚡ Ne pas implanter d'éoliennes dans l'axe des panoramas les plus remarquables
- ⚡ Réduire la visibilité des éoliennes à partir des secteurs habités ou fortement utilisés
- ⚡ Limiter les aperçus des éoliennes à des segments de route les plus courts possible

Techniques d'intégration

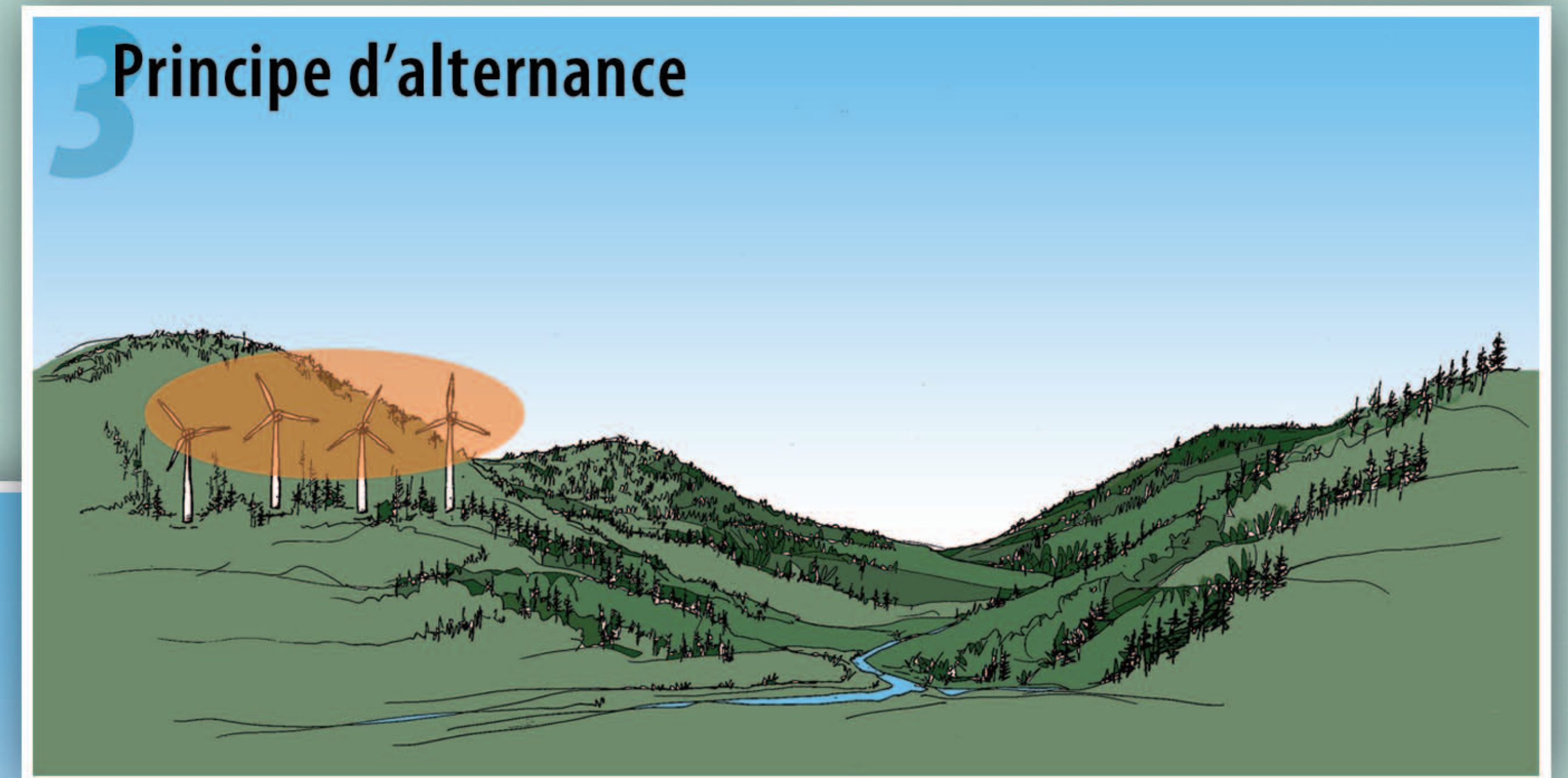
1 Jeux de perspective



2 Pente de 45° et retrait - pente de 10% et perspective



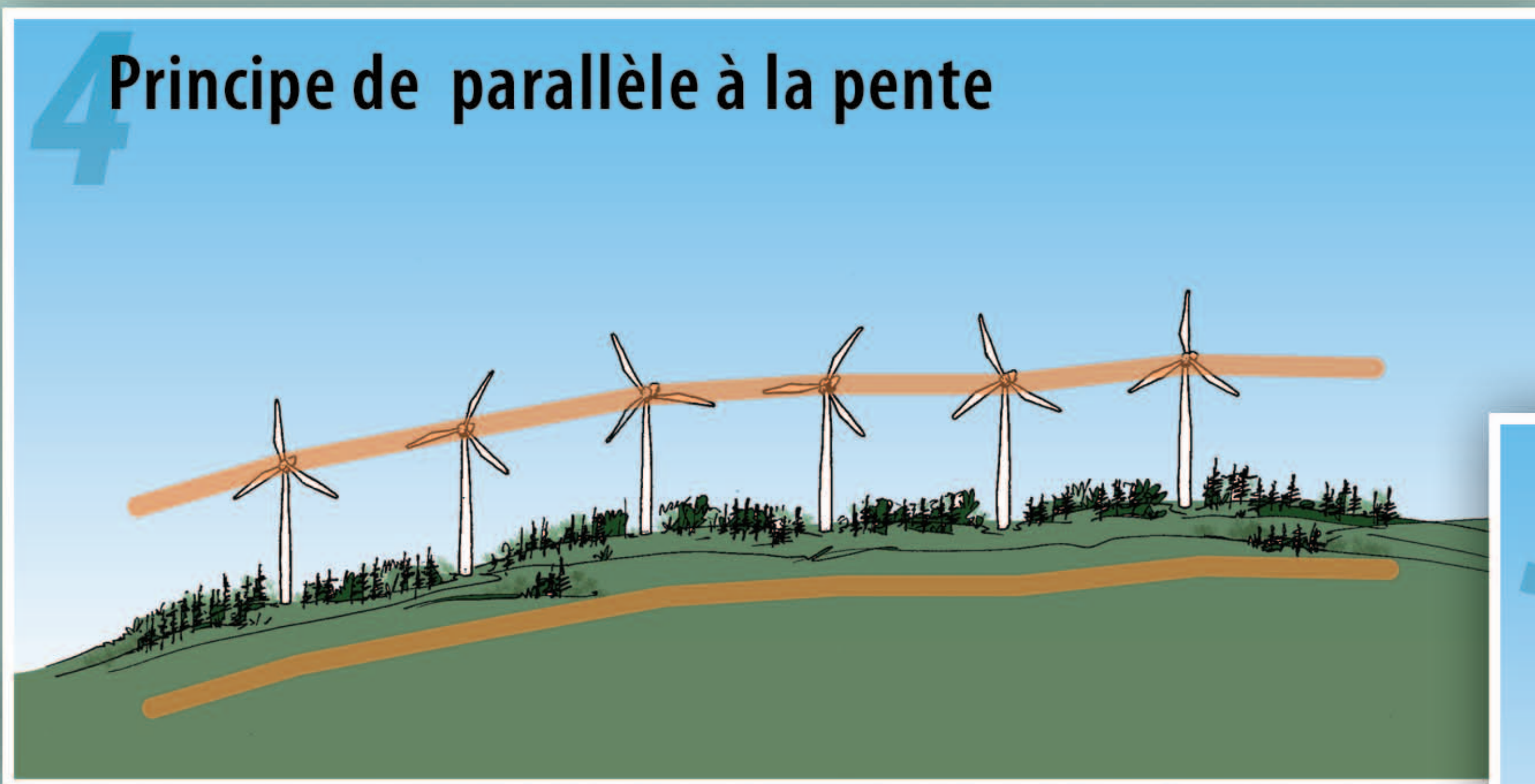
3 Principe d'alternance



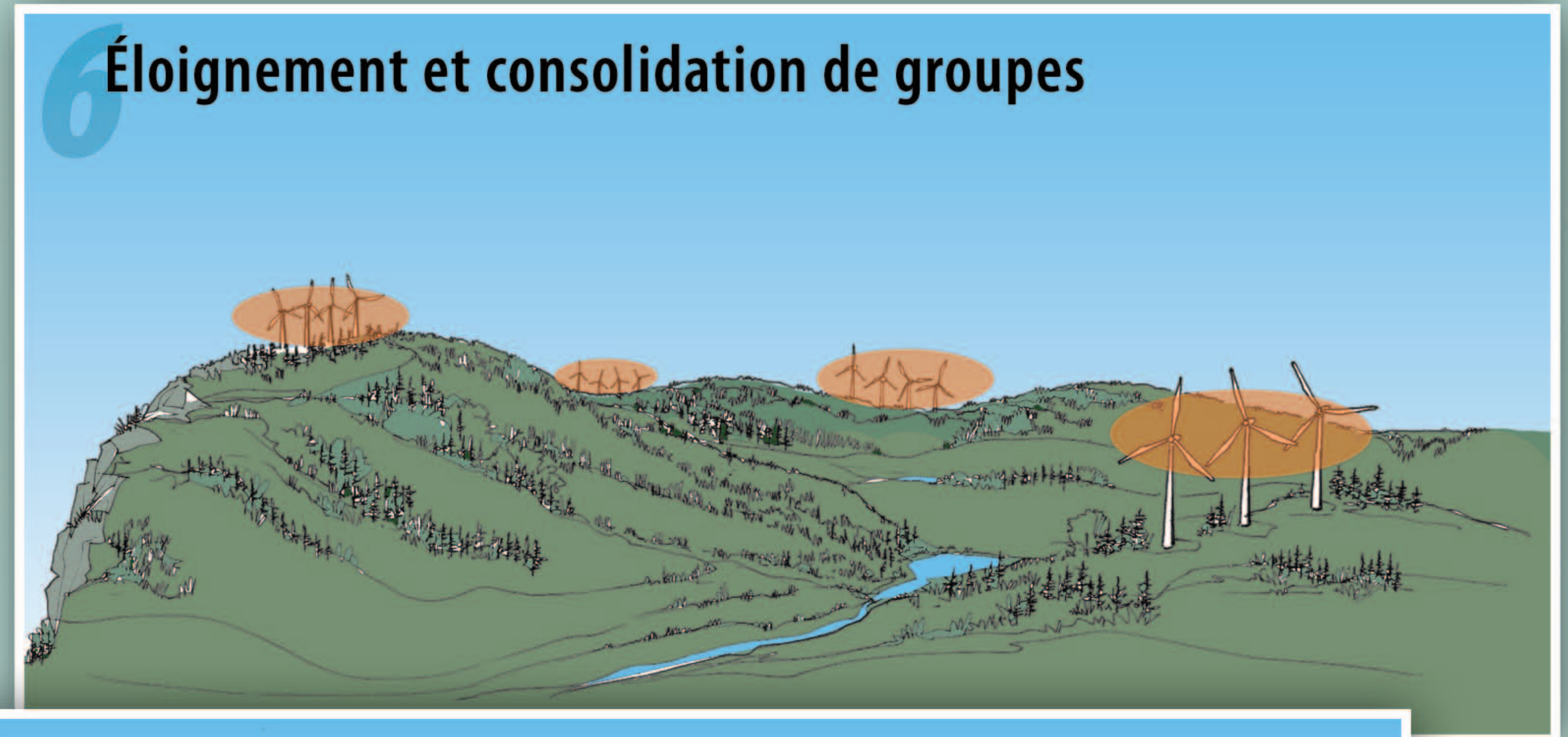
Principes et critères d'implantation

Techniques d'intégration

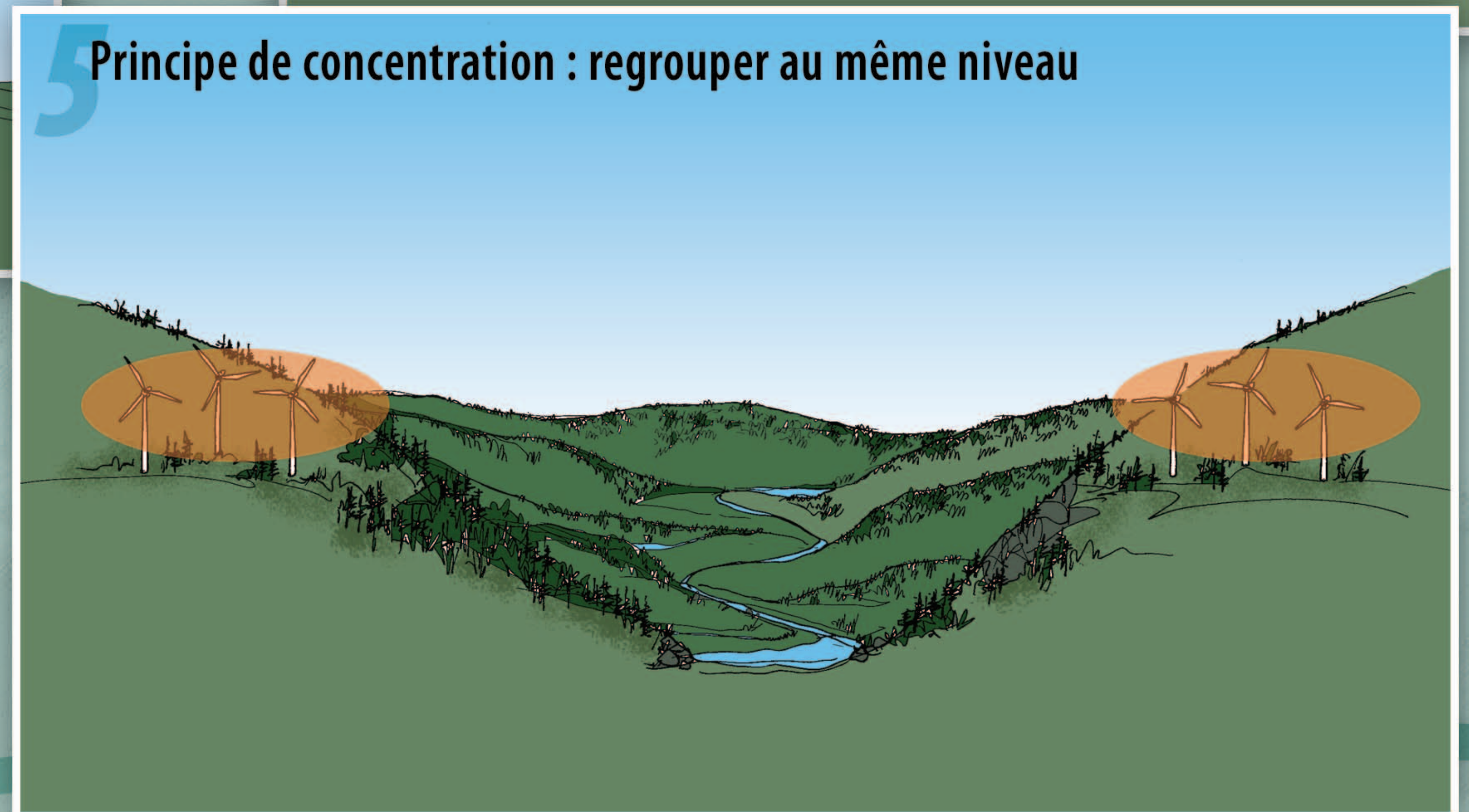
4 Principe de parallèle à la pente



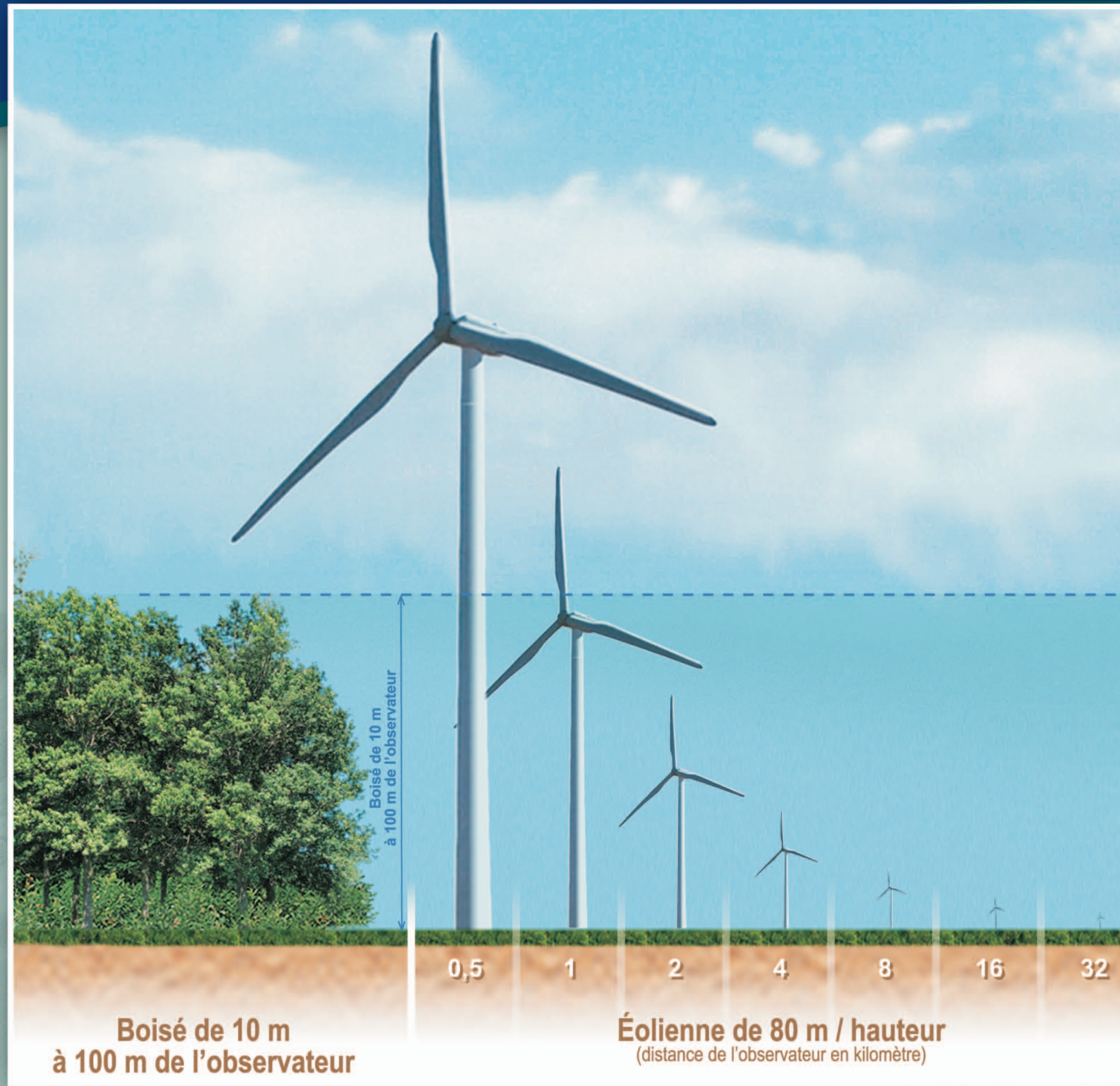
6 Éloignement et consolidation de groupes



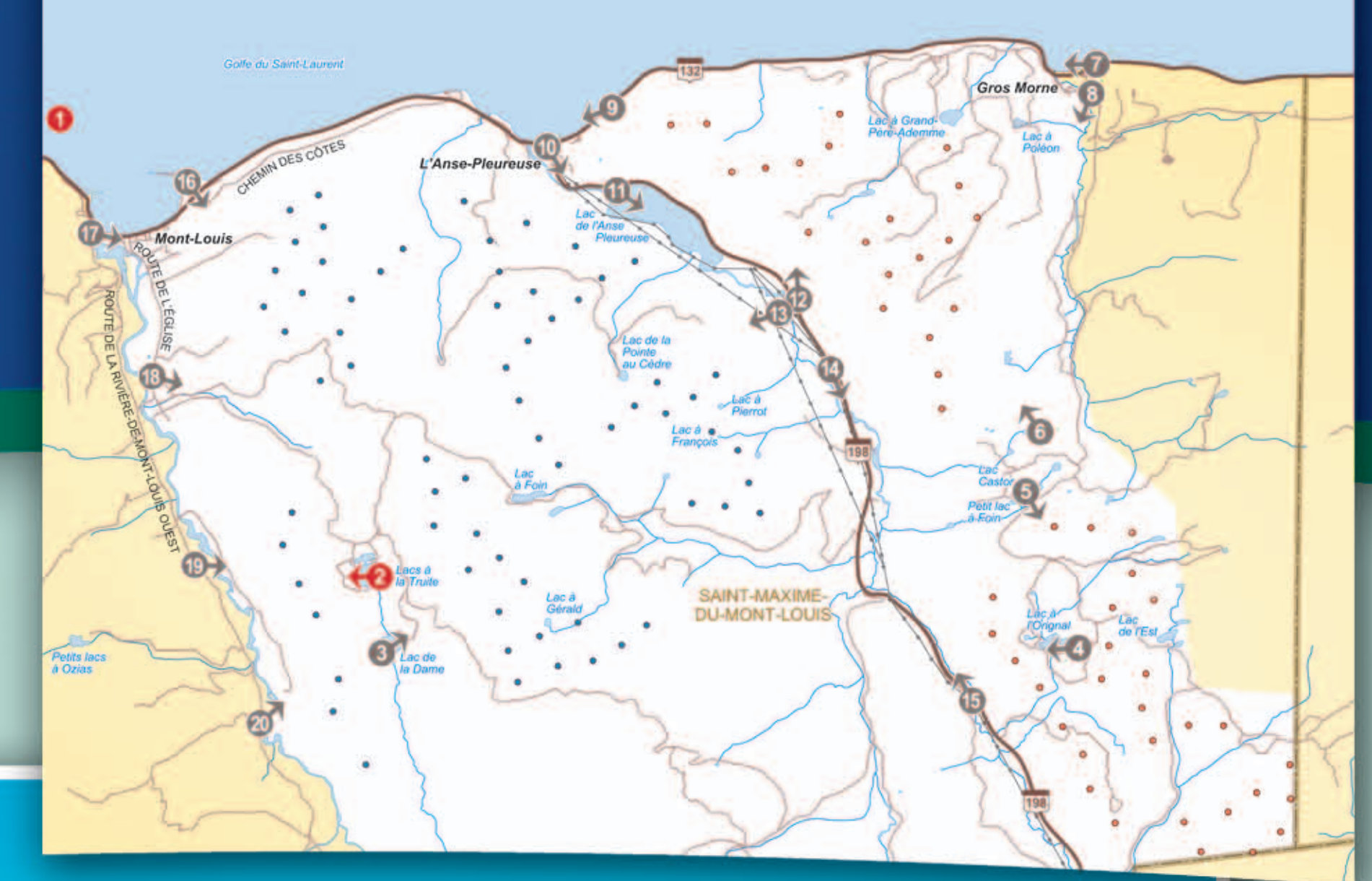
5 Principe de concentration : regrouper au même niveau



Réduction de la visibilité avec la distance



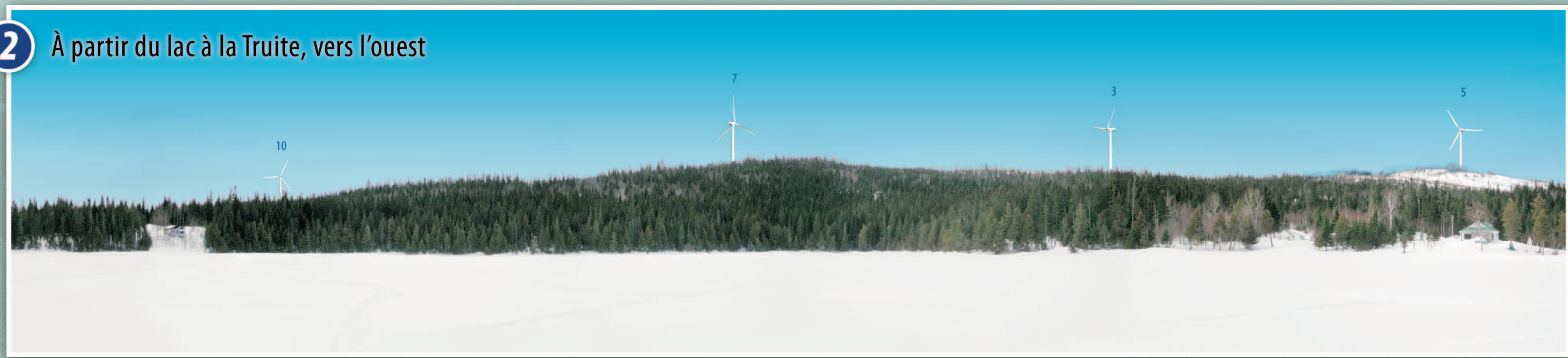
Simulations visuelles



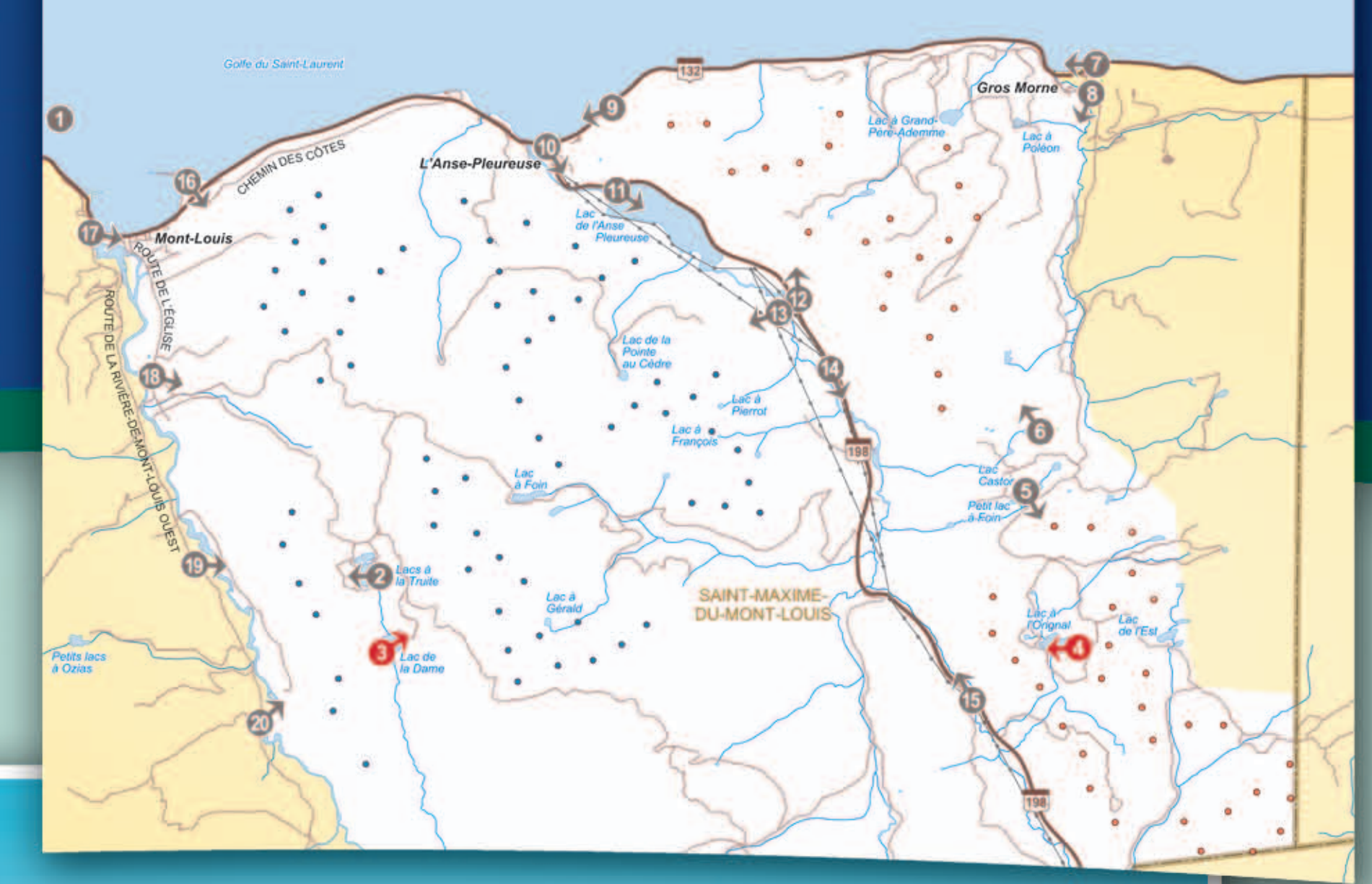
1 À partir du Mont Saint-Pierre, au départ des parapentes, vers la zone d'étude



2 À partir du lac à la Truite, vers l'ouest



Simulations visuelles



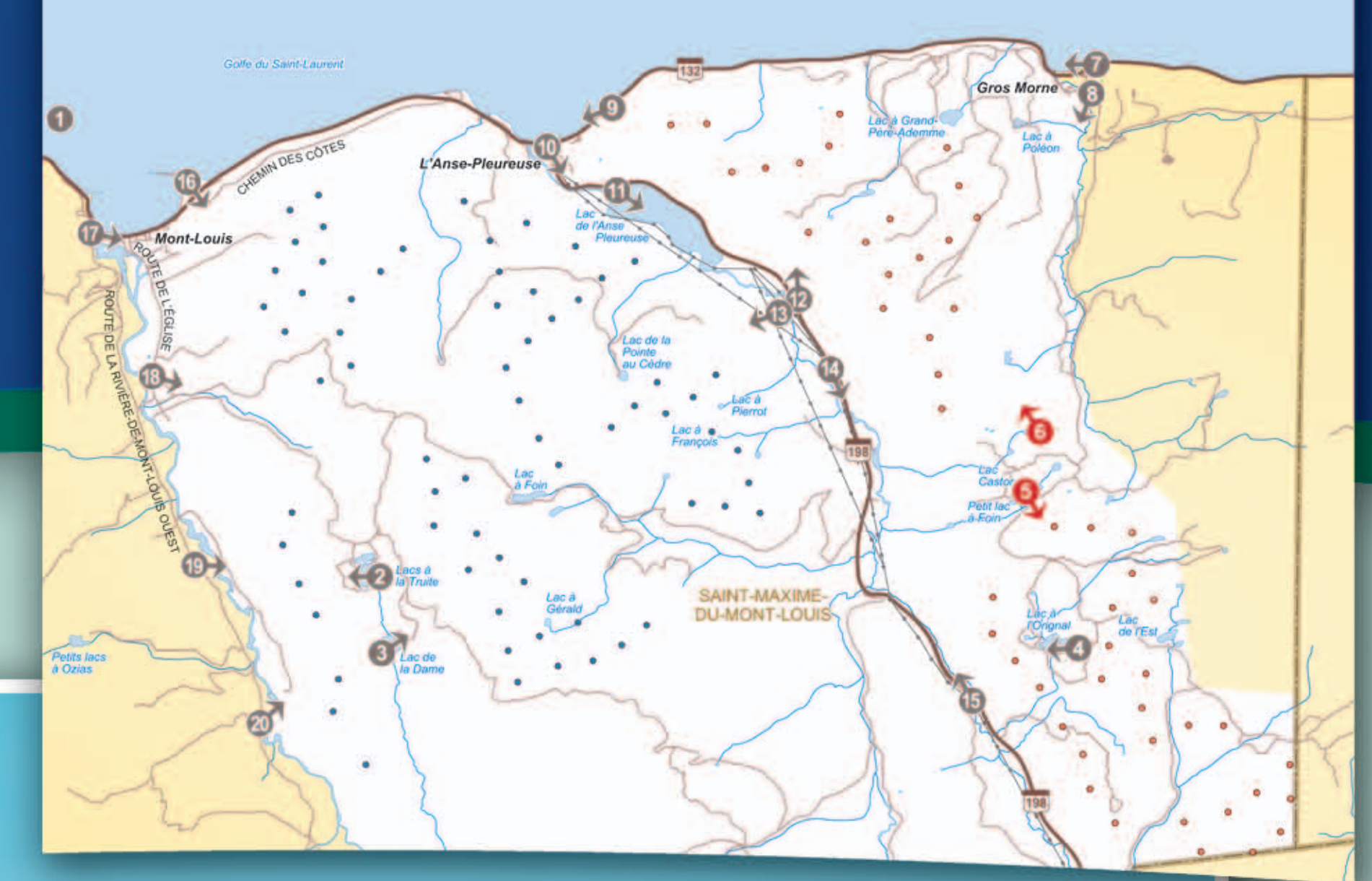
3 À partir du lac de la Dame, vers le nord-est



4 À partir du lac à Orignal, vers l'ouest



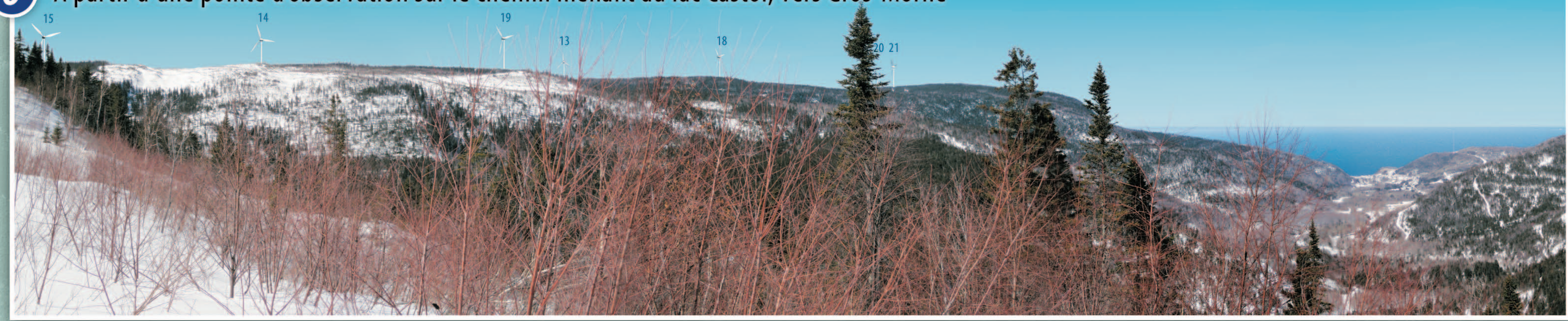
Simulations visuelles



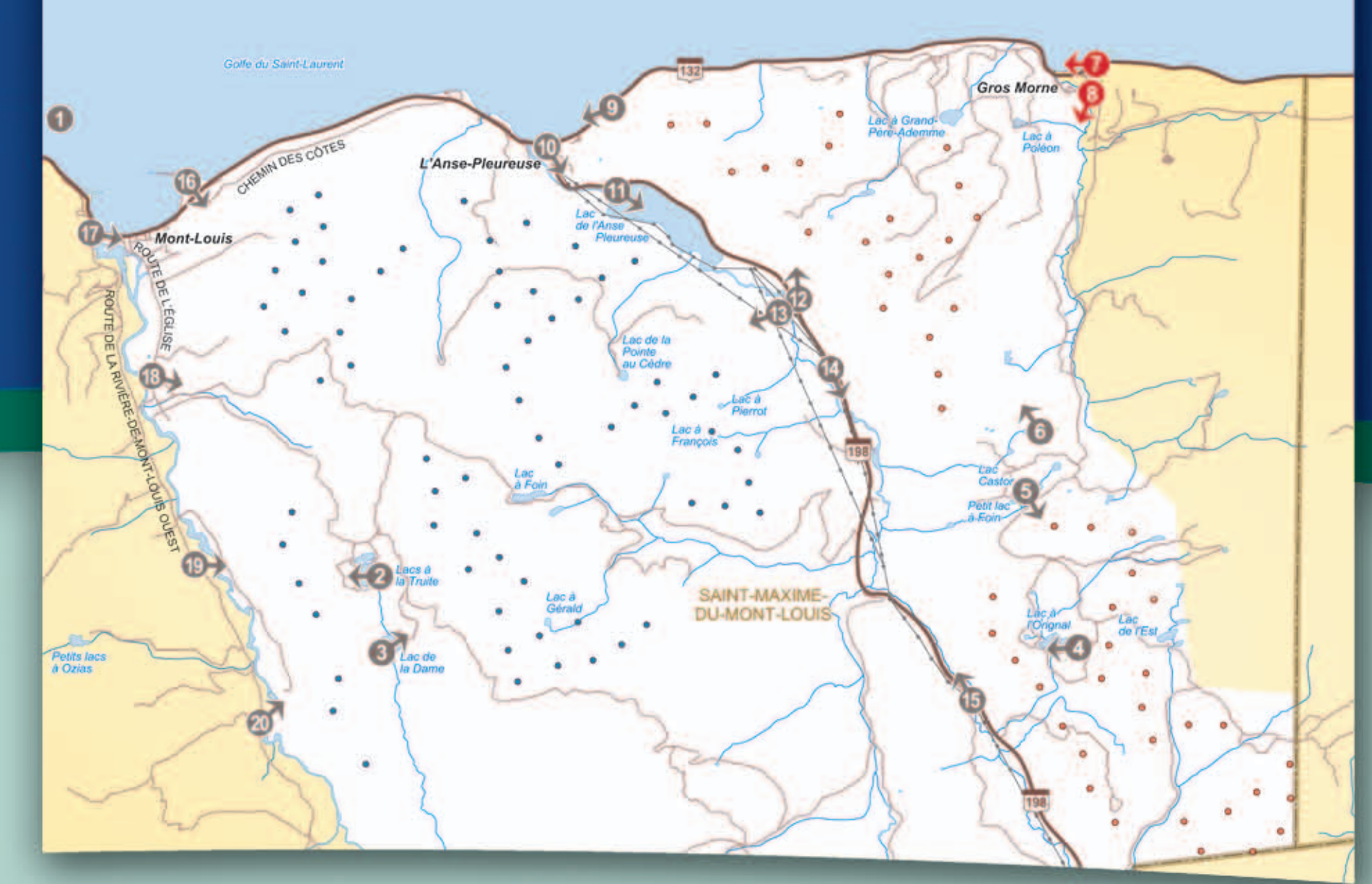
5 À partir du lac Castor, vers le sud-est



6 À partir d'une pointe d'observation sur le chemin menant au lac Castor, vers Gros-Morne



Simulations visuelles



7 Sur la route 132 en direction ouest, vers Gros-Morne
(aucune éolienne visible)



8 À Gros-Morne, sur le chemin de la Rivière, vers le sud-ouest

