

ANNEXE 12

Inventaire complémentaire des oiseaux de proies dans le secteur de Saint-Maxime-du-Mont-Louis, printemps 2008

**RAPPORT
FINAL**

**MONT-LOUIS WIND L.P. / ÉOLIENNES MONT-LOUIS S.E.C.
NORTHLAND POWER INC.**

**Inventaire complémentaire des oiseaux de proies
dans le secteur de Saint-Maxime-du-Mont-Louis**

Printemps 2008

N° 502160-7020

Juillet 2008

Rév. 00



**SNC•LAVALIN
Environnement**

**RAPPORT
FINAL**

**MONT-LOUIS WIND L.P. / ÉOLIENNES MONT-LOUIS S.E.C.
NORTHLAND POWER INC.**

**Inventaire complémentaire des oiseaux de proies
dans le secteur de Saint-Maxime-du-Mont-Louis**

Printemps 2008

N° 502160-7020

Juillet 2008

Rév. 00



**SNC-LAVALIN
Environnement**

Préparé par :

A handwritten signature in black ink, appearing to be 'G. D'Anjou', written over a horizontal line.

Geneviève D'Anjou, technicienne de la faune

Vérifié par :

A handwritten signature in black ink, appearing to be 'R. Demers', written over a horizontal line.

Robert Demers, biologiste, directeur de projet

TABLE DES MATIÈRES

LISTE DES FIGURES.....	i
LISTE DES TABLEAUX.....	i
LISTE DES ANNEXES.....	ii
ÉQUIPE DE TRAVAIL.....	iii
1.0 INTRODUCTION.....	1
2.0 MÉTHODOLOGIE.....	1
3.0 RÉSULTATS ET DISCUSSIONS.....	3
3.1 OISEAUX DE PROIE.....	3
3.1.1 Stations d'observation.....	3
3.1.2 Observations accidentelles.....	12
3.1.3 Compilation des oiseaux de proie totaux inventoriés.....	12
3.1.4 Comparaison des inventaires avec un site témoin.....	13
3.2 SAUVAGINE.....	14
3.3 OISEAUX TERRESTRES.....	16
4.0 CONCLUSION.....	17
4.1 OISEAUX DE PROIE.....	17
4.2 ESPÈCES RARES OU À STATUT PRÉCAIRE.....	17
4.3 SAUVAGINE.....	18
4.4 OISEAUX TERRESTRES.....	19
BIBLIOGRAPHIE.....	20

LISTE DES FIGURES

Figure 1	Stations d'observation inventaire complémentaire 2008.....	2
Figure 2	Fréquence des hauteurs de vol observées chez les rapaces aux stations d'observation, Saint-Maxime-du-Mont-Louis, printemps 2008.....	3
Figure 3	Répartition des mentions concernant les hauteurs de vol de la sauvagine observées lors de l'inventaire par station d'observation, printemps 2008, Saint-Maxime-du-Mont-Louis.....	16

LISTE DES TABLEAUX

Tableau 1	Oiseaux de proie observés lors des inventaires aux stations d'observation, printemps 2008, Saint-Maxime-du-Mont-Louis.....	4
Tableau 2	Nombre total d'oiseaux de proie observés durant les stations d'observation, lors de la migration printanière 2008, Saint-Maxime-du-Mont-Louis.....	12
Tableau 3	Compilation des observations de rapaces par période d'inventaire, migration printanière 2008, Saint-Maxime-du-Mont-Louis.....	13
Tableau 4	Compilation des observations de la sauvagine lors de la migration printanière 2008, Saint-Maxime-du-Mont-Louis.....	15

LISTE DES ANNEXES

- ANNEXE 1 Schémas et description de l'habitat lors des inventaires printaniers de la faune avienne, Saint-Maxime-du-Mont-Louis 2008
- ANNEXE 2 Données brutes des stations d'observation pour rapaces hâtifs, Saint-Maxime-du-Mont-Louis 2008
- ANNEXE 3 Conditions météorologiques et coordonnées géographiques des stations d'observation pour rapaces hâtifs, Saint-Maxime-du-Mont-Louis 2008
- ANNEXE 4 Description de l'habitat et des observations des stations d'observation, Saint-Maxime-du-Mont-Louis 2008
- ANNEXE 5 Liste des espèces d'oiseaux observés, migration printanière, Saint-Maxime-du-Mont-Louis 2008
- ANNEXE 6 Liste des oiseaux terrestres observés durant l'inventaire complémentaire printanier, Saint-Maxime-du-Mont-Louis 2008
- ANNEXE 7 Feuilletts de terrain
- ANNEXE 8 Photos des stations d'observation

ÉQUIPE DE TRAVAIL

SNC-Lavalin Environnement inc.

Robert Demers, B.Sc. biologiste	Directeur de projet
Steve Vertefeuille, B.Sc. géomorphologue	Chargé de projet
Geneviève D'Anjou, technicienne de la faune	Rédaction
Marcel Castilloux, technicien de la faune	Inventaire terrestre
Manon Croteau	Édition

1.0 INTRODUCTION

Afin de se conformer au protocole en vigueur en 2008 du ministère des Ressources naturelles et de la Faune, nous avons complété les inventaires de la faune avienne réalisés en 2006. Un inventaire de rapaces en migration printanière se devait donc d'être tenu en 2008.

Cet inventaire sert à conclure les travaux requis pour l'étude portant sur les rapaces de passage dans la zone d'étude lors de la migration printanière. Les résultats de cette étude permettront, s'il y a lieu, d'apporter des recommandations et de mettre en place des mesures de mitigation afin de corriger ou d'atténuer des situations qui pourraient s'avérer préoccupantes.

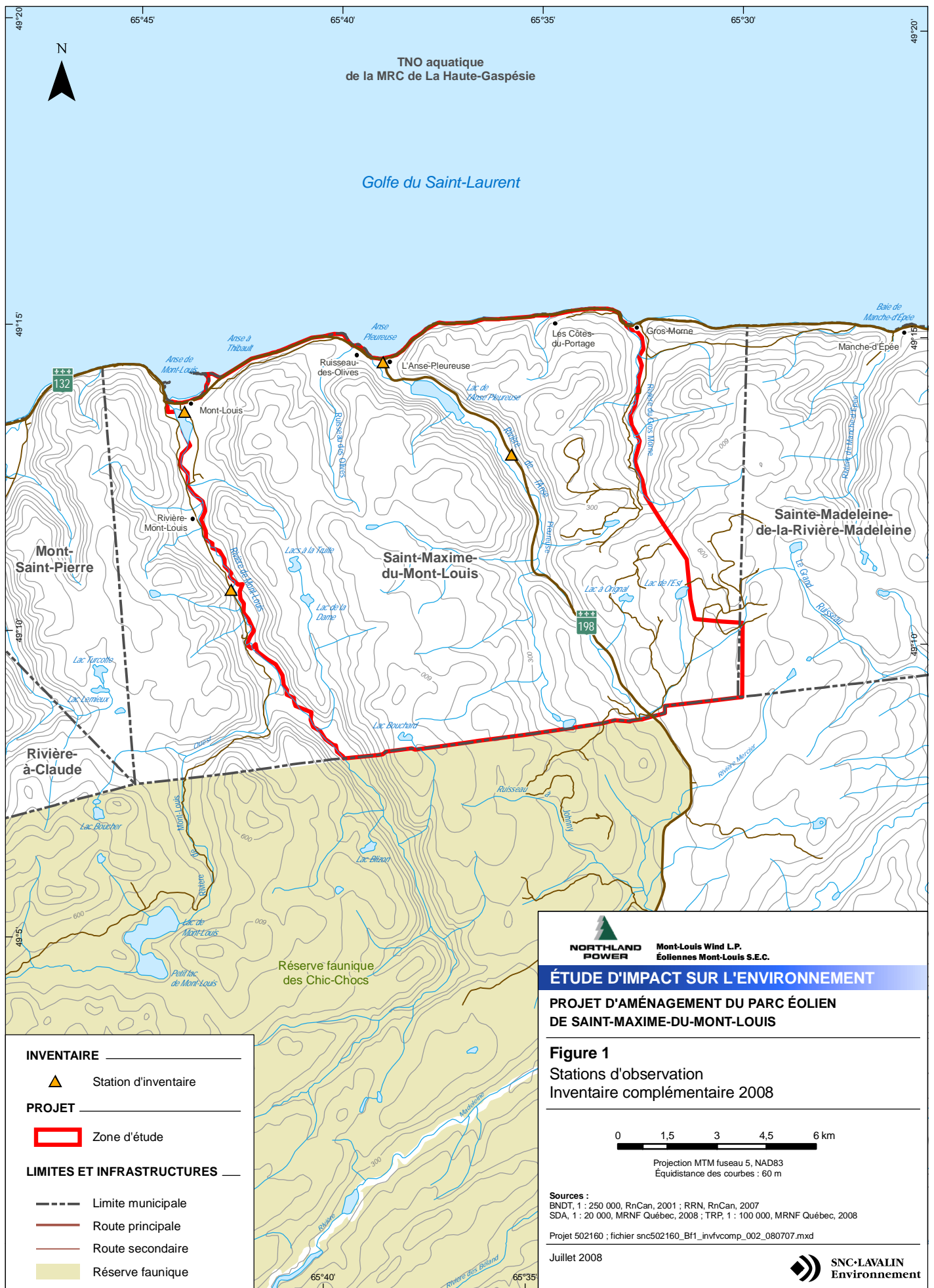
La période d'inventaire s'est étendue de la fin-mars à la fin de mai.

2.0 MÉTHODOLOGIE

L'utilisation de stations d'observation a pour but le recensement des migrateurs en passage au-dessus de la zone d'étude. Elles visent principalement les rapaces et en second lieu, la sauvagine.

L'inventaire printanier a eu lieu du 27 mars au 3 juin 2008. Quatre stations ont fait l'objet du suivi, deux d'entre elles ont été positionnées le long du fleuve Saint-Laurent (l'Anse de Mont-Louis et l'Anse Pleureuse) et les deux autres dans les vallées principales (route de la rivière Mont-Louis est et la route 198), à proximité des stations utilisées en 2006. Ainsi, nous pourrions apporter une comparaison à savoir si les rapaces voyagent davantage le long du Saint-Laurent ou plus profondément dans les terres. Durant les dix semaines de l'inventaire, les stations ont été visitées à dix reprises chacune à raison de 3,5 heures chaque fois pour une durée d'inventaire de 140 heures, et ce, seulement lors de conditions climatiques idéales, soit sans précipitation ni brouillard. L'ordre des stations était inversé d'une séance à l'autre afin d'obtenir un échantillonnage le plus représentatif possible. Ces stations ont été localisées dans des milieux ouverts qui offrent une bonne vue d'ensemble (figure 1). Toutes les visites ont été effectuées entre 8h30 et 16h30.

Tous les oiseaux vus ou entendus ont été notés. Des informations sur l'espèce, le nombre d'individus, l'heure, le sexe, l'âge, la distance de l'observateur, la hauteur et la direction de vol, le comportement et d'autres informations jugées importantes sont recueillies. Pour chaque séance, la date, le numéro de la station, l'observateur, les coordonnées géographiques ainsi que l'heure du début et de la fin de l'activité étaient notés. Des informations météorologiques telles la température, la force et la provenance du vent, la couverture nuageuse, les précipitations, la visibilité et la hauteur du plafond nuageux ont également été consignées. Un schéma et une description de l'habitat retrouvé à chaque station d'observation ont été effectués (annexe 1). L'altitude des sites variait entre 5 et 31 mètres. Les coordonnées géographiques ainsi que l'altitude des stations se retrouvent à l'annexe 3. Chaque station a donc été visitée à dix reprises, totalisant ainsi 140 heures d'inventaire complémentaire en migration printanière.



INVENTAIRE

▲ Station d'inventaire

PROJET

▭ Zone d'étude

LIMITES ET INFRASTRUCTURES

--- Limite municipale

— Route principale

— Route secondaire

■ Réserve faunique

**NORHLAND
POWER**

Mont-Louis Wind L.P.
Éolennes Mont-Louis S.E.C.

ÉTUDE D'IMPACT SUR L'ENVIRONNEMENT

**PROJET D'AMÉNAGEMENT DU PARC ÉOLIEN
DE SAINT-MAXIME-DU-MONT-LOUIS**

Figure 1
Stations d'observation
Inventaire complémentaire 2008

0 1,5 3 4,5 6 km

Projection MTM fuseau 5, NAD83
Équidistance des courbes : 60 m

Sources :
BNDT, 1 : 250 000, RnCan, 2001 ; RRR, RnCan, 2007
SDA, 1 : 20 000, MRNF Québec, 2008 ; TRP, 1 : 100 000, MRNF Québec, 2008

Projet 502160 ; fichier snc502160_Bf1_invfvcomp_002_080707.mxd

Juillet 2008

SNC-LAVALIN
Environnement

3.0 RÉSULTATS ET DISCUSSIONS

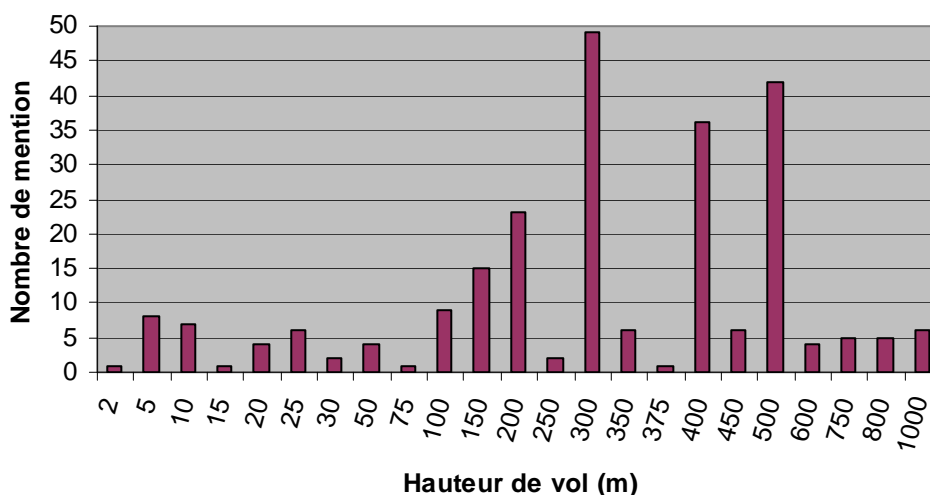
3.1 OISEAUX DE PROIE

Cette section présente une compilation de tous les oiseaux de proie recensés sur le territoire à l'étude au cours de la migration printanière. Au total 243 individus ont été inventoriés lors de la migration printanière, s'étalant du 28 mars au 3 juin (tableau 1).

3.1.1 Stations d'observation

La hauteur de vol moyenne des rapaces observés est de 281 m, la plus basse altitude étant de 2 m et la plus haute à 1 000 m. La répartition des hauteurs de vol en termes de fréquence d'observation de rapaces est représentée à la figure 2. Notons que ces valeurs sont données par rapport à la position de l'observateur et non pas par rapport au niveau de la mer.

Figure 2 Fréquence des hauteurs de vol observées chez les rapaces aux stations d'observation, Saint-Maxime-du-Mont-Louis, printemps 2008



On remarque, en relation avec la hauteur et l'envergure des éoliennes prévues au projet (mat de 78 m de hauteur dont les pales ont un diamètre de 41 m), que 29 rapaces volent sous les pales, 14 autres se retrouvent au niveau des pales et 200 individus utilisent une hauteur de vol se retrouvant au-dessus des éoliennes. Soulignons que les hauteurs observées lors de cet inventaire reflètent les conditions actuelles et non pas celles qui auraient lieu en présence des éoliennes.

Rapport final

Mont-Louis Wind L.P. / Éoliennes Mont-Louis S.E.C.
Northland Power inc.

Dossier n° 502160-7020

Tableau 1 Oiseaux de proie observés lors des inventaires aux stations d'observation, printemps 2008, Saint-Maxime-du-Mont-Louis

Date	Station	Inventaire	Espèce	Famille	Nombre	Sexe / Âge	Heure	Hauteur de vol	Direction de vol	Distance	Comportement	Note
27-mars	ML1	1	Rien observé									
27-mars	ML2	1	Rien observé									
28-mars	ML3	1	faucon gerfault	falconidae	2		11:00	300	sud-ouest	1500	vol tournoyant	migrateur
28-mars	ML3	1	rapace sp.	accipitridae	1		11:43	500	nord-est	2000	vol plané	migrateur
28-mars	ML4	1	aigle sp.	accipitridae	1		13:39	750	sud-ouest	4000	vol plané	migrateur
28-mars	ML4	1	aigle royal	accipitridae	1	adulte	13:40	500	sud	1500	vol plané	migrateur
28-mars	ML4	1	pygargue à tête blanche	accipitridae	2	immature + adulte	14:55	750	sud-est	1500	vol plané	migrateur
03-avr	ML4	2	aigle sp.	accipitridae	1		11:45	150	sud-ouest	1000	vole en longeant une montagne	migrateur
03-avr	ML3	2	Rien observé									
04-avr	ML2	2	pygargue à tête blanche	accipitridae	1	adulte	11:43	1000	nord-ouest	2000	vol ascendant, tournoyant	migrateur
04-avr	ML2	2	pygargue à tête blanche	accipitridae	2	adulte	12:00	750	nord-ouest	3000	vol tournoyant	migrateur
04-avr	ML2	2	pygargue à tête blanche	accipitridae	1	adulte	12:27	500	sud	1500	vol, houspillé par corbeaux	migrateur
04-avr	ML1	2	pygargue à tête blanche	accipitridae	2	adulte + immature	13:15	350	ouest	1000	vol, poursuites	migrateur
04-avr	ML1	2	pygargue à tête blanche	accipitridae	1	adulte	13:33	350	ouest	1000	vol plané	migrateur
09-avr	ML1	3	Rien observé									
09-avr	ML2	3	Rien observé									
12-avr	ML3	3	buse à queue rousse	accipitridae	1	adulte	10:06	100	sud-est	1000	vol	migrateur
12-avr	ML3	3	pygargue à tête blanche	accipitridae	1	adulte	11:55	300	nord-ouest	3500	perché, vol	migrateur
12-avr	ML4	3	autour des palombes	accipitridae	1		13:27	100	nord-est	1000	vol	local
15-avr	ML4	4	buse à queue rousse	accipitridae	1	adulte	10:20	500	sud-ouest	2500	vol plané	migrateur
15-avr	ML4	4	faucon émerillon	falconidae	2		10:42	100	est	1000	vol, poursuites	migrateur
15-avr	ML4	4	autour des palombes	accipitridae	2	adulte	11:28	150	sud-est	1500	perché, vol	local

Rapport final

Mont-Louis Wind L.P. / Éoliennes Mont-Louis S.E.C.
Northland Power inc.

Dossier n° 502160-7020

Date	Station	Inventaire	Espèce	Famille	Nombre	Sexe / Âge	Heure	Hauteur de vol	Direction de vol	Distance	Comportement	Note
15-avr	ML3	4	pygargue à tête blanche	accipitridae	2	adulte	13:40	450	ouest	3500	vol plané	migrateur
15-avr	ML3	4	pygargue à tête blanche	accipitridae	1	immature	14:06	350	nord-ouest	4000	vol plané	migrateur
15-avr	ML3	4	buse pattue	accipitridae	1		14:06	400	ouest	2000	vol	migrateur
15-avr	ML3	4	buse à queue rousse	accipitridae	1	adulte	14:12	400	sud-ouest	2000	vol plané	migrateur
15-avr	ML3	4	pygargue à tête blanche	accipitridae	1	immature	14:30	400	ouest	2500	vol	migrateur
15-avr	ML3	4	buse pattue	accipitridae	2	forme sombre	15:00	400	ouest	2500	vol plané	migrateur
16-avr	ML2	4	crécerelle d'Amérique	accipitridae	3	1 mâle 2 femelles	10:06	25	sud	150	vol	local
16-avr	ML2	4	aigle royal	accipitridae	1	immature	11:44	800	nord-ouest	1500	vol tournoyant	local
16-avr	ML2	4	épervier brun	accipitridae	1		12:08	30	est	1000	vol	local
16-avr	ML1	4	buse pattue	accipitridae	1		12:55	1000	nord-ouest	2000	vol plané	migrateur
16-avr	ML1	4	faucon pèlerin	falconidae	1	adulte	13:02	500	ouest	800	perché, vol	migrateur
16-avr	ML1	4	buse à queue rousse	accipitridae	1	adulte	13:08	400	ouest	800	vol	migrateur
16-avr	ML1	4	buse à queue rousse	accipitridae	1	adulte	13:11	400	ouest	1000	vol	migrateur
16-avr	ML1	4	faucon émerillon	falconidae	2	mâle femelle	13:18	20	sud-ouest	50	vch	migrateur
16-avr	ML1	4	buse à queue rousse	accipitridae	2	adulte	13:27	300	ouest	1000	vol	migrateur
16-avr	ML1	4	buse à queue rousse	accipitridae	2		13:32	200	ouest	1000	vch	migrateur
16-avr	ML1	4	pygargue à tête blanche	accipitridae	1	adulte	13:32	800	ouest	2000	vol tournoyant	migrateur
16-avr	ML1	4	buse pattue	accipitridae	2		13:37	800	est	1000	vol	migrateur
16-avr	ML1	4	buse sp.	accipitridae	1		14:00	800	sud-ouest	1500	vol	migrateur
16-avr	ML1	4	buse pattue	accipitridae	1		14:42	1000	sud-est	1500	vol plané	migrateur
16-avr	ML1	4	buse sp.	accipitridae	2		15:06	1000	ouest	2500	vol	migrateur
16-avr	ML1	4	buse à queue rousse	accipitridae	1	adulte	15:32	400	nord-est	1000	vch	migrateur
16-avr	ML1	4	buse sp.	accipitridae	2		16:04	200	ouest	1000	vol	migrateur
21-avr	ML1	5	faucon émerillon	falconidae	1	femelle	11:06	50	ouest	50	perché, vol	migrateur
21-avr	ML1	5	buse sp.	accipitridae	1		11:24	500	ouest	2000	vol	migrateur

Rapport final

Mont-Louis Wind L.P. / Éoliennes Mont-Louis S.E.C.
Northland Power inc.

Dossier n° 502160-7020

Date	Station	Inventaire	Espèce	Famille	Nombre	Sexe / Âge	Heure	Hauteur de vol	Direction de vol	Distance	Comportement	Note
21-avr	ML1	5	épervier brun	accipitridae	1	adulte	12:12	250	ouest	800	vol	local
21-avr	ML2	5	faucon émerillon	falconidae	2	mâle femelle	14:12	200	sud-est	800	perché, vol	migrateur
22-avr	ML3	5	pygargue à tête blanche	accipitridae	5	4 imm. 1 adulte	11:16	500	nord-ouest	1500	vol plané	migrateur
22-avr	ML4	5	buse à queue rousse	accipitridae	1		13:24	500	ouest	200	vol	local
22-avr	ML4	5	autour des palombes	accipitridae	1		13:30	300	est	1500	vol	migrateur
22-avr	ML4	5	buse à queue rousse	accipitridae	1	immature	14:00	300	nord-ouest	500	vol	migrateur
22-avr	ML4	5	petite buse	accipitridae	2	immature	14:05	200	sud-est	1000	poursuites en vol	migrateur
22-avr	ML4	5	pygargue à tête blanche	accipitridae	1	immature	14:09	600	sud-est	3000	fuite	migrateur
22-avr	ML4	5	buse sp.	accipitridae	1		14:09	600	sud-est	3000	agresse le pygargue	migrateur
22-avr	ML4	5	pygargue à tête blanche	accipitridae	1	immature	14:18	200	sud	800	vol	migrateur
22-avr	ML4	5	faucon émerillon	falconidae	1	femelle	15:15	250	ouest	1000	vol	migrateur
22-avr	ML4	5	buse pattue	accipitridae	1		15:32	500	ouest	2000	vol	migrateur
27-avr	ML2	6	crécerelle d'Amérique	falconidae	2	mâle femelle	10:08	10	nord-ouest	100	pch	local
27-avr	ML2	6	buse à queue rousse	accipitridae	1		10:36	300	nord-ouest	2000	vol	local
27-avr	ML2	6	buse à queue rousse	accipitridae	1	adulte	10:42	100	nord-est	1000	chasse	local
27-avr	ML2	6	buse pattue	accipitridae	1		11:07	400	ouest	1000	vol	migrateur
27-avr	ML2	6	épervier brun	accipitridae	1		11:46	100	nord	800	chasse passereaux	local
27-avr	ML1	6	crécerelle d'Amérique	falconidae	2	femelle	13:00	5	sud-est	150	perché, vol	local
27-avr	ML1	6	buse à queue rousse	accipitridae	2	adulte	13:40	300	ouest	200	vol plané	local
27-avr	ML1	6	buse pattue	accipitridae	2		14:00	300	ouest	800	vol tournoyant	migrateur
27-avr	ML1	6	faucon émerillon	falconidae	1	femelle	14:33	15	nord-ouest	200	vol	local
27-avr	ML1	6	buse sp.	accipitridae	1		15:16	200	ouest	800	vol	local
27-avr	ML1	6	busard Saint-Martin	accipitridae	2	femelle	15:20	200	ouest	800	vol	local

Rapport final

Mont-Louis Wind L.P. / Éoliennes Mont-Louis S.E.C.
Northland Power inc.

Dossier n° 502160-7020

Date	Station	Inventaire	Espèce	Famille	Nombre	Sexe / Âge	Heure	Hauteur de vol	Direction de vol	Distance	Comportement	Note
28-avr	ML4	6	buse à queue rousse	accipitridae	1	adulte	09:08	200	nord-ouest	1500	vole au ras des arbres (chasse)	local
28-avr	ML4	6	épervier brun	accipitridae	1		09:37	20	nord-est	1000	chasse	local
28-avr	ML4	6	aigle sp.	accipitridae	3		10:07	500	ouest	2500	vol tournoyant	migrateur
28-avr	ML4	6	aigle sp.	accipitridae	1		11:08	500	nord-ouest	1500	vol plané	local
28-avr	ML4	6	buse à queue rousse	accipitridae	2	adulte	11:15	500	ouest	1500	vol tournoyant	local
28-avr	ML4	6	épervier brun	accipitridae	2	adulte	11:48	300	ouest	1250	houspille BQR	local
28-avr	ML4	6	buse pattue	accipitridae	3		12:05	500	ouest	1000	vol tournoyant	migrateur
28-avr	ML4	6	crécerelle d'Amérique	falconidae	2	mâle femelle	12:10	5	sud	500	perché, chasse	local
28-avr	ML3	6	petite buse	accipitridae	1	adulte	13:28	400	sud-est	800	vol plané	migrateur
28-avr	ML3	6	buse pattue	accipitridae	1		13:36	500	ouest	1250	vol tournoyant	local
28-avr	ML3	6	buse pattue	accipitridae	1		14:00	400	nord-est	1000	vol tournoyant	local
28-avr	ML3	6	crécerelle d'Amérique	falconidae	2	mâle femelle	14:00	300	nord-est	800	perché, chasse	migrateur
28-avr	ML3	6	rapace sp.	accipitridae	1		15:02	500	sud-ouest	2500	vol	migrateur
28-avr	ML3	6	buse pattue	accipitridae	1		15:42	450	sud-est	1000	vol plané en ligne droite	migrateur
28-avr	ML3	6	buse à queue rousse	accipitridae	1	adulte	15:42	450	sud-est	1250	chasse, vol sur place	local
07-mai	ML3	7	buse à queue rousse	accipitridae	1	adulte	10:07	400	sud-est	1500	vol tournoyant	local
07-mai	ML3	7	buse sp.	accipitridae	2		10:36	400	nord-ouest	1500	vol	local
07-mai	ML3	7	buse à queue rousse	accipitridae	1	adulte	11:36	300	sud-est	800	chasse le long d'un sommet	local
07-mai	ML3	7	crécerelle d'Amérique	falconidae	2		12:00	450	nord-est	1000	vol	local
07-mai	ML4	7	pygargue à tête blanche	accipitridae	1	immature	13:07	500	est	2000	vol plané	migrateur
07-mai	ML4	7	buse pattue	accipitridae	1		13:07	500	est	2000	vol plané	migrateur
07-mai	ML4	7	épervier brun	accipitridae	1		13:07	500	est	2000	houspille buse	local

Rapport final

Mont-Louis Wind L.P. / Éoliennes Mont-Louis S.E.C.
Northland Power inc.

Dossier n° 502160-7020

Date	Station	Inventaire	Espèce	Famille	Nombre	Sexe / Âge	Heure	Hauteur de vol	Direction de vol	Distance	Comportement	Note
07-mai	ML4	7	épervier brun	accipitridae	1	immature	13:20	2	sud	50	chasse, merles au sol	local
07-mai	ML4	7	autour des palombes	accipitridae	1	adulte	13:25	150	est	1000	chasse	local
07-mai	ML4	7	faucon sp.	falconidae	1		13:28	300	sud	1500	vol	local
07-mai	ML4	7	pygargue à tête blanche	accipitridae	1	adulte	13:38	600	sud-ouest	3000	vol plané	migrateur
07-mai	ML4	7	aigle sp.	accipitridae	1		13:38	600	sud-ouest	3000	agresse pyg. adulte	local
07-mai	ML4	7	faucon émerillon	falconidae	1	femelle	14:06	50	nord-est	500	vol	local
07-mai	ML4	7	balbuzard pêcheur	accipitridae	1		14:20	1000	sud-ouest	2000	vol plané	local
07-mai	ML4	7	épervier brun	accipitridae	2		14:25	500	est	1500	vol tournoyant	local
07-mai	ML4	7	buse à queue rousse	accipitridae	1	adulte	14:25	200	nord-ouest	1000	vol	local
07-mai	ML4	7	buse à queue rousse	accipitridae	2		15:07	500	nord-est	2000	chasse	local
07-mai	ML4	7	buse sp.	accipitridae	1		15:07	500	nord-est	2000	vol plané	local
07-mai	ML4	7	autour des palombes	accipitridae	1		15:07	500	nord-est	2000	vol tournoyant	local
07-mai	ML4	7	autour des palombes	accipitridae	1	immature	16:00	400	est	1500	vol plané	local
10-mai	ML1	7	buse à queue rousse	accipitridae	2		09:28	200	nord-ouest	1000	vol	local
10-mai	ML1	7	épervier brun	accipitridae	1	adulte	09:46	150	sud-ouest	800	vol tournoyant	local
10-mai	ML1	7	épervier brun	accipitridae	2	1 adulte 1 imm.	09:55	150	sud-ouest	500	vol tournoyant	local
10-mai	ML1	7	buse à queue rousse	accipitridae	1		10:26	400	sud-ouest	1500	vol plané	local
10-mai	ML1	7	épervier brun	accipitridae	3		11:35	400	ouest	800	vol tournoyant	local
10-mai	ML1	7	crécerelle d'Amérique	falconidae	1	mâle	11:36	150	ouest	100	cri, vol	local
10-mai	ML1	7	crécerelle d'Amérique	falconidae	1	femelle	11:44	5	sud-est	300	chasse, perché	local
10-mai	ML1	7	buse à queue rousse	accipitridae	3		12:05	500	ouest	1500	vol tournoyant	local
10-mai	ML1	7	buse sp.	accipitridae	1		12:08	400	ouest	1500	vol plané	migrateur
10-mai	ML2	7	crécerelle d'Amérique	falconidae	2	couple	13:30	5	nord	100	chasse, perché	local
10-mai	ML2	7	rapace sp.	accipitridae	1		14:00	150	sud-ouest	1000	vol	local
10-mai	ML2	7	épervier brun	accipitridae	1		14:27	50	ouest	1000	vol plané	local

Rapport final

Mont-Louis Wind L.P. / Éoliennes Mont-Louis S.E.C.
Northland Power inc.

Dossier n° 502160-7020

Date	Station	Inventaire	Espèce	Famille	Nombre	Sexe / Âge	Heure	Hauteur de vol	Direction de vol	Distance	Comportement	Note
10-mai	ML2	7	balbuzard pêcheur	accipitridae	1		15:20	400	sud-est	1000	vol	local
10-mai	ML2	7	buse sp.	accipitridae	1		15:39	400	ouest	1500	vol plané	local
16-mai	ML3	7	crécerelle d'Amérique	falconidae	2	mâle femelle	09:46	10	nord-est	100	chasse, perché	local
16-mai	ML3	7	aigle royal	accipitridae	1	adulte	10:23	375	nord-ouest	800	vol plané, longe une montagne	local
16-mai	ML3	7	autour des palombes	accipitridae	2	adulte immature	11:33	350	nord-ouest	1000	chasse, perché	local
16-mai	ML3	7	buse à queue rousse	accipitridae	2		11:45	400	sud-ouest	1500	vol	local
16-mai	ML3	7	rapace sp.	accipitridae	1		12:00	400	est	2000	vol	local
16-mai	ML3	7	épervier brun	accipitridae	1		12:20	400	nord-est	1500	vol	local
16-mai	ML1	7	buse à queue rousse	accipitridae	2	adulte	13:30	300	sud-est	1500	vol plané	local
16-mai	ML1	7	buse à queue rousse	accipitridae	1	immature	13:34	300	sud-est	1000	chasse	local
16-mai	ML1	7	épervier brun	accipitridae	1		13:38	300	sud-ouest	1500	chasse	local
16-mai	ML1	7	crécerelle d'Amérique	falconidae	1	mâle	15:07	10	est	100	chasse, perché	local
16-mai	ML1	7	balbuzard pêcheur	accipitridae	1		15:30	300	ouest	1500	vol plané	local
16-mai	ML1	7	épervier brun	accipitridae	1	adulte	15:47	300	sud-est	1000	chasse	local
17-mai	ML4	8	buse à queue rousse	accipitridae	1	immature	09:37	300	ouest	800	vol	local
17-mai	ML4	8	buse à queue rousse	accipitridae	1	adulte	10:11	300	sud-ouest	1500	vol	local
17-mai	ML4	8	épervier brun	accipitridae	1		10:16	75	est	800	chasse	local
17-mai	ML4	8	buse à queue rousse	accipitridae	1	adulte	10:32	150	nord-ouest	1000	chasse	local
17-mai	ML4	8	buse sp.	accipitridae	2		10:46	400	sud-ouest	2500	vol tournoyant	local
17-mai	ML4	8	crécerelle d'Amérique	falconidae	2		11:50	100	ouest	500	vol	local
17-mai	ML4	8	balbuzard pêcheur	accipitridae	1		11:50	300	sud-ouest	1000	vol plané	local
17-mai	ML2	8	autour des palombes	accipitridae	1	adulte	13:18	25	nord-ouest	500	chasse	local
17-mai	ML2	8	aigle sp.	accipitridae	1		13:43	500	ouest	2000	vol plané	local
17-mai	ML2	8	buse à queue rousse	accipitridae	2		14:19	300	ouest	1500	vol tournoyant	local
17-mai	ML2	8	buse à queue rousse	accipitridae	1		15:22	300	nord-ouest	1000	chasse	local
20-mai	ML1	9	crécerelle d'Amérique	falconidae	1	mâle	09:32	10	ouest	150	perché, vol	local

Rapport final

Mont-Louis Wind L.P. / Éoliennes Mont-Louis S.E.C.
Northland Power inc.

Dossier n° 502160-7020

Date	Station	Inventaire	Espèce	Famille	Nombre	Sexe / Âge	Heure	Hauteur de vol	Direction de vol	Distance	Comportement	Note
20-mai	ML1	9	crécerelle d'Amérique	falconidae	1	mâle	10:08	25	ouest	200	chasse	local
20-mai	ML1	9	épervier brun	accipitridae	1	adulte	11:25	10	est	100	chasse	local
20-mai	ML1	9	buse à queue rousse	accipitridae	2	adulte	11:33	200	ouest	1500	vol	local
20-mai	ML2	9	aigle royal	accipitridae	1	adulte	12:37	400	nord-est	1000	vol plané	local
20-mai	ML2	9	crécerelle d'Amérique	falconidae	1	mâle	15:15	5	nord-ouest	75	chasse, perché	local
21-mai	ML3	9	épervier brun	accipitridae	2		10:00	300	nord-est	1000	vol	local
21-mai	ML4	9	épervier brun	accipitridae	1	immature	13:50	20	est	300	chasse	local
21-mai	ML4	9	buse à queue rousse	accipitridae	2	1 adulte 1 imm.	15:20	200	est	800	vol plané	local
21-mai	ML4	9	épervier brun	accipitridae	1		15:20	200	est	800	hospille les buses	local
31-mai	ML1	9	buse à queue rousse	accipitridae	1	immature	09:16	500	ouest	1500	vol plané	local
31-mai	ML1	9	épervier brun	accipitridae	1		09:49	300	ouest	800	vol	local
31-mai	ML1	9	buse à queue rousse	accipitridae	3	2 adultes 1 imm.	09:49	300	ouest	1000	vol plané	local
31-mai	ML1	9	épervier brun	accipitridae	2		09:55	300	sud-ouest	500	vol battu	local
31-mai	ML1	9	balbuzard pêcheur	accipitridae	1		10:00	50	sud-est	500	vol plané, houpillé par corneille	local
31-mai	ML1	9	buse à queue rousse	accipitridae	2	1 imm. 1 adulte	10:05	500	ouest	800	vol plané	local
31-mai	ML1	9	buse à queue rousse	accipitridae	1	adulte	10:05	300	ouest	800	vol plané	local
31-mai	ML1	9	buse à queue rousse	accipitridae	2	2 imm.	10:20	500	ouest	300	vol tournoyant	local
31-mai	ML1	9	buse sp.	accipitridae	1		10:25	400	ouest	2000	vol plané	local
31-mai	ML1	9	épervier brun	accipitridae	1	immature	10:36	150	nord-ouest	800	chasse	local
31-mai	ML1	9	autour des palombes	accipitridae	2	immature	11:00	300	sud-ouest	800	houpillé par épervier	local
31-mai	ML1	9	buse à queue rousse	accipitridae	1	adulte	11:00	400	ouest	500	vol plané	local
31-mai	ML1	9	buse à queue rousse	accipitridae	2	1 adulte 1 imm.	11:18	150	ouest	300	vol plané	local

Rapport final

Mont-Louis Wind L.P. / Éoliennes Mont-Louis S.E.C.
Northland Power inc.

Dossier n° 502160-7020

Date	Station	Inventaire	Espèce	Famille	Nombre	Sexe / Âge	Heure	Hauteur de vol	Direction de vol	Distance	Comportement	Note
31-mai	ML1	9	crécerelle d'Amérique	falconidae	2	mâle	11:25	150	ouest	500	vol plané	local
31-mai	ML1	9	buse à queue rousse	accipitridae	1		11:40	400	ouest	1500	chasse	local
31-mai	ML1	9	crécerelle d'Amérique	falconidae	1	mâle	11:46	100	sud-est	300	vol plané	local
31-mai	ML1	9	buse à queue rousse	accipitridae	1	immature	11:53	300	ouest	800	vol, poursuites	local
31-mai	ML2	9	buse sp.	accipitridae	2		13:18	200	ouest	4000	vol tournoyant	local
31-mai	ML2	9	busard Saint-Martin	accipitridae	1	femelle	13:47	400	nord-ouest	1000	vol plané	local
31-mai	ML2	9	buse à queue rousse	accipitridae	2	1 adulte 1 imm.	14:15	300	sud-ouest	1000	vol plané	local
31-mai	ML2	9	buse à queue rousse	accipitridae	1	adulte	14:23	400	nord-ouest	1500	vol plané	local
31-mai	ML2	9	épervier brun	accipitridae	1		15:14	400	nord-ouest	1200	vol plané	local
31-mai	ML2	9	buse à queue rousse	accipitridae	1	immature	15:20	30	nord-ouest	500	chasse	local
03-juin	ML4	9	épervier brun	accipitridae	1		09:18	25	ouest	500	chasse	local
03-juin	ML4	9	buse à queue rousse	accipitridae	1		10:06	300	ouest	1000	vol	local
03-juin	ML4	9	buse à queue rousse	accipitridae	1		11:24	300	ouest	1500	vol plané	local
03-juin	ML4	9	buse sp.	accipitridae	1		11:40	300	sud-ouest	2000	vol plané	local
03-juin	ML3	9	buse à queue rousse	accipitridae	1		14:18	400	ouest	1000	vol plané	local
03-juin	ML3	9	épervier brun	accipitridae	2	immature	15:40	300	nord-ouest	500	chasse	local

3.1.2 Observations accidentelles

Les observations dites accidentelles sont les mentions notées en dehors des périodes officielles d'inventaire, souvent lors des déplacements entre deux sites d'inventaire. Lors de l'inventaire complémentaire printanier 2008, aucune mention en dehors des stations n'a été enregistrée.

3.1.3 Compilation des oiseaux de proie totaux inventoriés

Le tableau 2 présente la compilation des oiseaux de proie observés lors des stations d'observation durant la migration printanière 2008. La buse à queue rousse et l'épervier brun sont les espèces les plus fréquemment rencontrées tout au long de l'inventaire complémentaire avec respectivement 67 et 34 individus.

Globalement, aucun déplacement massif d'oiseaux de proie n'a été constaté. La journée avec le plus de mentions est le 31 mai avec 33 observations. On note la présence de treize espèces au total en plus de quatre individus indéterminés. Il est toutefois bon de mentionner que plusieurs individus des espèces ciblées ont été enregistrés. En effet, quatre aigles royaux, un faucon pèlerin, 24 pygargues à tête blanche et huit aigles sp. ont été recensés, pour un total de 37 rapaces possédant un statut particulier au Québec. Pour ce qui est des autres espèces, ce sont tous des rapaces très communs au Québec et, à l'exception de la buse pattue et du faucon gerfault qui ont été recensés lors de la migration plus hâtive, ce sont des résidents potentiels de cette aire d'étude.

Tableau 2 Nombre total d'oiseaux de proie observés durant les stations d'observation, lors de la migration printanière 2008, Saint-Maxime-du-Mont-Louis

Espèce	Famille	Nombre
aigle royal	accipitridae	4
aigle sp.	accipitridae	8
autour des palombes	accipitridae	12
balbuzard pêcheur	accipitridae	5
busard Saint-Martin	accipitridae	3
buse à queue rousse	accipitridae	67
buse pattue	accipitridae	18
buse sp.	accipitridae	19
crécerelle d'Amérique	falconidae	28
épervier brun	accipitridae	34
faucon émerillon	falconidae	10
faucon gerfault	falconidae	2
faucon pèlerin	falconidae	1
faucon sp.	falconidae	1
petite buse	accipitridae	3
pygargue à tête blanche	accipitridae	24
rapace sp.		4
Total		243

Le tableau 3 est une compilation du nombre d'heures d'observation et du nombre d'oiseaux de proie recensés durant les stations d'observation. Pour l'ensemble des périodes, ce sont 140 heures d'inventaire qui furent ajoutées au recensement des oiseaux lors de la migration printanière complémentaire. C'est durant la seconde période qu'un plus grand nombre d'oiseaux a été enregistré, avec 187 individus comparativement à 56 pour la première période. Il est normal qu'il y ait un plus grand nombre d'individus recensés durant la seconde période, car les oiseaux présents sont des rapaces locaux et donc observés à plus d'une reprise tout au long de l'inventaire. Aucun déplacement massif d'oiseaux n'a été constaté, cependant, 65 % des oiseaux observés ont été recensés durant l'inventaire des stations situées le long du fleuve Saint-Laurent (ML1 et ML4). Aussi, sur les 243 individus enregistrés, 91 ont été aperçus se dirigeant vers l'ouest. Ce qui représente 38 % de tous les individus recensés.

Les observations de terrain durant cet inventaire complémentaire ne révèlent aucun corridor particulier pour la migration des oiseaux de proie.

Tableau 3 Compilation des observations de rapaces par période d'inventaire, migration printanière 2008, Saint-Maxime-du-Mont-Louis

Période d'inventaire	Nombre d'heures d'échantillonnage	Nombre de rapaces
Du 28 mars au 19 avril (Migration hâtive)	56	56
Du 20 avril au 3 juin (Migration printanière)	84	187
Total	140	243

3.1.4 Comparaison des inventaires avec un site témoin

Étant donné que la saisie des données recueillies sur le terrain par les techniciens du site du Belvédère Raoul-Roy n'est pas encore complétée, la comparaison de leurs données avec celles recueillies à Saint-Maxime-du-Mont-Louis se fera ultérieurement à l'intérieur du rapport complémentaire à l'étude d'impact sur l'Environnement.

3.2 SAUVAGINE

Globalement, les inventaires complémentaires de la migration printanière semblent confirmer que la zone inventoriée n'est pas véritablement utilisée par la sauvagine. Au total, 794 individus ont été recensés, sur ce, 761 individus étaient des oiseaux en migration et 33 étaient des individus locaux. De ces 761 individus, 545 ont été aperçus en vol et 216 au niveau du sol. L'eider à duvet est, de façon très évidente, l'espèce la mieux représentée avec 703 individus. De grands groupes, comprenant de 20 à 300 eiders, ont été recensés au vol et un groupe de 200 a été observé s'alimentant. L'observation du plus grand nombre d'individus a eu lieu le 9 avril, à la station ML1, avec un total de 450 eiders répartis sur deux groupes.

Les premières observations de sauvagine ont eu lieu le 27 mars. Les trois autres espèces les plus observées durant l'inventaire sont le canard noir avec 30 mentions, le garrot à œil d'or avec 23 mentions et le canard colvert avec 20 mentions. Ceux-ci ont été aperçus soit au vol soit sur un lac. Il est bon d'ajouter qu'un des garrots à œil d'or a été observé effectuant sa parade nuptiale.

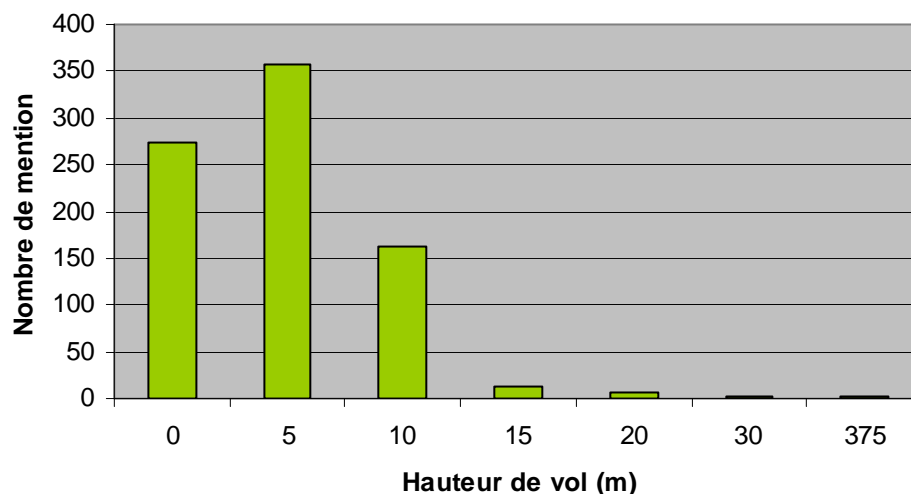
Dans la zone d'étude, les eaux de surface s'écoulent vers le nord en direction du golfe Saint-Laurent. Compte tenu du relief montagneux, outre quelques rivières à débit permanent, la plupart des cours d'eau sont à caractère intermittent. Le potentiel de l'aire d'étude comme site d'alimentation et d'habitat est moyen. On y retrouve trois rivières principales dont celles de l'Anse Pleureuse, Mont-Louis et du Gros Morne. Quelques lacs, ruisseaux et milieux humides parsèment le territoire de la zone d'étude, le plus important étant le lac l'Anse Pleureuse, avec une superficie de 0,8 km². Sur le littoral, l'Anse de Mont-Louis et l'Anse Pleureuse sont aussi deux endroits très propices comme aire de repos et d'alimentation pour une multitude d'espèces. Comme l'indique la compilation des observations recensées, représentée au tableau 4, c'est aux deux stations installées aux abords des deux Anses que l'on a enregistré le plus d'individus provenant de la sauvagine. 97 % des individus observés proviennent de ces deux stations et 95 % ont été observés à la station ML1 (Anse Pleureuse).

Tableau 4 Compilation des observations de la sauvagine lors de la migration printanière 2008, Saint-Maxime-du-Mont-Louis

Station	Espèce	Famille	Nombre
ML1	canard colvert	anatidae	2
	canard noir	anatidae	15
	eider à duvet	anatidae	703
	garrot à œil d'or	anatidae	21
	grand harle	anatidae	9
	harle huppé	anatidae	5
ML2	canard colvert	anatidae	2
ML3	canard noir	anatidae	6
	garrot à œil d'or	anatidae	2
ML4	canard colvert	anatidae	16
	canard noir	anatidae	9
	grand harle	anatidae	4
Total	7 espèces	1 famille	794

La hauteur de vol moyenne des individus recensés est de 19,5 mètres pour des valeurs variant entre 0 et 375 mètres. La figure 3 illustre la répartition des mentions pour chacune des hauteurs de vol répertoriées. Le nombre de mentions n'égal pas le nombre d'individus puisque les groupes ne sont comptés que pour une seule mention. Les plus nombreuses mentions concernent des hauteurs de vol de 5 mètres et au niveau du sol.

Figure 3 Répartition des mentions concernant les hauteurs de vol de la sauvagine observées lors de l'inventaire par station d'observation, printemps 2008, Saint-Maxime-du-Mont-Louis



3.3 OISEAUX TERRESTRES

L'inventaire complémentaire printanier ne devait pas inclure les oiseaux terrestres. Toutefois, étant sur le terrain, le technicien a pris note de certaines espèces qui étaient de passage.

Au total, ce sont 1 582 individus qui ont été recensés, répartis en seize familles et 25 espèces différentes. Parmi les 1 582 individus recensés, 1 318 sont des oiseaux locaux et 264 sont des migrateurs. Aucune mention d'espèce avec un statut particulier n'a été enregistrée. On retrouve toutefois quelques espèces moins fréquemment observées dont le goéland bourgmestre (10) qui niche en colonie sur des falaises des côtes Arctique, le goéland arctique (35) qui niche dans l'Arctique mais qui hiverne sur nos côtes et finalement le guillemot à miroir (24) qui niche le long des côtes rocheuses de l'Arctique et de l'est du Québec. La liste complète des espèces observées se retrouve à l'annexe 6.

4.0 CONCLUSION

4.1 OISEAUX DE PROIE

L'inventaire complémentaire printanier a eu lieu du 27 mars au 3 juin 2008. Quatre nouvelles stations ont été installées dont deux près de celles utilisées durant l'inventaire printanier de 2006. L'ensemble de l'inventaire printanier a permis de dénombrer 243 rapaces provenant de seize espèces et de deux familles différentes. En plus, quatre rapaces d'espèce et de familles indéterminées ont été enregistrés. La buse à queue rousse est l'espèce la plus fréquemment recensée sur le territoire avec 67 individus, suivie de l'épervier brun avec 34 mentions et de la crécerelle d'Amérique avec 28 mentions. Ces trois rapaces sont très communs dans les milieux où la coupe forestière est présente. Les ouvertures créées par ces coupes forestières leurs fournissent d'excellentes zones de chasse. La hauteur moyenne de vol est de 281 mètres. Des espèces moins fréquentes ont également été notées. On pense à l'autour des palombes, au balbuzard pêcheur et au faucon gerfaut. Sur les 243 rapaces enregistrés, 65 % ont été observés aux stations situées près du Golfe Saint-Laurent, soit dans l'Anse de Mont-Louis et dans l'Anse Pleureuse. Le phénomène peut s'expliquer par le fait que les rapaces aiment moins survoler de grands plans d'eau, ils ont donc tendance à se concentrer au niveau des isthmes et des détroits. De plus, étant donné le relief montagneux de la région, ceci entraîne des courants ascendants dont se servent les rapaces, ce qui leur fait économiser beaucoup d'énergie.

Aussi, 91 individus ont été aperçus se dirigeant vers l'ouest. Ce qui représente 38 % de tous les oiseaux de proie recensés. En raison de leur trajectoire d'est en ouest, il semblerait que les oiseaux de proie répertoriés au printemps proviennent de la péninsule gaspésienne et de la vallée de la Matapédia.

À la lumière de ces résultats, on peut affirmer que le site à l'étude ne constitue pas réellement une route migratoire importante pour les rapaces en migration printanière.

4.2 ESPÈCES RARES OU À STATUT PRÉCAIRE

Trois espèces ayant un statut particulier furent recensées lors de l'étude.

La première est un faucon pèlerin adulte. Ce rapace est menacé au Canada et est désigné vulnérable au niveau provincial. Il a été observé, perché à une hauteur de 500 m puis au vol, à proximité de l'Anse Pleureuse, le 16 avril (station ML1).

La seconde est un rapace de la famille des accipitridés; le pygargue à tête blanche. Cet aigle est une espèce désignée vulnérable au niveau provincial mais non en péril au fédéral. Au total, 24 individus ont été observés un peu partout dans la zone d'étude. Les premières mentions enregistrées remontent dès le début de l'inventaire, soit le 28 mars et la dernière le 7 mai. Il y a eu quatre mentions le 4 avril et trois mentions le 15 et le 22 avril. Treize adultes et onze immatures ont été observés, tous en vol, avec une hauteur moyenne de 525 mètres. À l'exception de la station ML3, où un plus grand nombre d'individus a été recensé (10), un

nombre relativement égal a été noté pour les autres stations (4 ou 6). Sur les 24 mentions, 17 se dirigeaient en direction de l'ouest (7 vers l'ouest et 10 vers le nord-ouest).

La troisième espèce avec un statut particulier faisant aussi partie de la famille des accipitridés est l'aigle royal. Ce rapace est, tout comme le pygargue, une espèce désignée vulnérable au niveau provincial mais non en péril au fédéral. Quatre individus, dont trois adultes et un immature, ont été observés tout au long de l'inventaire. Tout comme le pygargue, les premières mentions enregistrées remontent dès le début de l'inventaire, soit le 28 mars et la dernière le 20 mai. Un individu a été observé à la station ML4 et à la station ML3 et deux à la station ML2. Ils ont été observés en vol, avec une hauteur moyenne de 319 mètres.

Finalement, huit individus provenant encore une fois de la famille des accipitridés, des aigles sp. ont été enregistrés durant l'inventaire printanier. La première mention remonte au tout début, soit le 28 mars. De ces huit mentions, quatre ont été recensées la même journée, soit le 28 avril. Ils ont tous été aperçus au vol, dont un qui agressait un pygargue à tête blanche. La très grande distance entre l'observateur et les oiseaux explique le manque de précision au niveau de l'identification. Les oiseaux volaient à une hauteur moyenne de 500 mètres, mais étaient à une distance moyenne de 2,3 km, la distance la plus éloignée étant de 4 km. À l'exception d'un individu qui a été observé à la station ML2, tous les autres rapaces ont été recensés à la station ML4, soit dans l'Anse de Mont-Louis. Les huit oiseaux de proie se dirigeaient en direction de l'ouest (4 vers l'ouest, 3 vers le sud-ouest et 1 vers le nord-ouest).

4.3 SAUVAGINE

Tout d'abord, il est bon de mentionner que la sauvagine n'était pas le groupe d'oiseaux visé par cet inventaire complémentaire. Il n'y a donc eu aucun effort d'échantillonnage d'effectué. Cet inventaire printanier a toutefois permis d'enregistrer 794 représentants des anatidés. De ces 794 individus, sept espèces ont été observées. C'est l'eider à duvet qui détient le plus grand nombre d'individus avec un total de 703. Les trois autres espèces les plus observées sont le canard noir, le garrot à œil d'or et le canard colvert. Aussi, sur les 794, 761 étaient des oiseaux migrateurs et 33 des locaux. De plus, 67 % des individus ont été recensés au vol. C'est aux deux stations installées aux abords des deux anses que l'on a enregistré le plus d'individus provenant de la sauvagine. 97 % des individus observés proviennent de ces deux stations et 95 % ont été observés à la station ML1 (Anse Pleureuse). Le mouvement des marées ainsi que les battures du Saint-Laurent sont des facteurs qui permettent à une plus grande quantité d'oiseaux d'y trouver leur compte.

Dans son ensemble, le territoire possède quelques endroits pouvant offrir des habitats propices pour l'alimentation ou la nidification. Compte tenu du relief montagneux, outre quelques rivières à débit permanent, la plupart des cours d'eau sont à caractère intermittent. On y retrouve trois rivières principales dont celles de l'Anse Pleureuse, de Mont-Louis et du Gros Morne. Quelques lacs, ruisseaux et milieux humides parsèment le territoire de la zone d'étude, le plus important lac étant le lac l'Anse Pleureuse. L'Anse de Mont-Louis et l'Anse Pleureuse semblent les deux endroits les plus propices comme aire de repos et d'alimentation pour une multitude d'espèces. Considérant le peu d'habitat potentiel, la faible diversité des espèces observées et le nombre d'individus dénombrés, on peut affirmer que le

territoire ne constitue donc pas un endroit très prisé par la sauvagine en terme de zone de passage et de halte migratoire printanière.

4.4 OISEAUX TERRESTRES

Ici encore, il est bon de mentionner que les oiseaux terrestres n'étaient pas le groupe d'oiseaux visé par cet inventaire complémentaire. Il n'y a donc eu aucun effort d'échantillonnage d'effectué. Cet inventaire printanier a quand même permis d'enregistrer 1 582 individus, répartis en 16 familles et 25 espèces différentes. Parmi les 1 582 individus recensés, 1 318 sont des oiseaux locaux et 264 sont des migrants. Parmi les familles rencontrées, celles avec le plus de mentions sont les laridés et les corvidés. Pour ce qui est des espèces, on retrouve le goéland argenté, le goéland marin, le grand corbeau, la corneille d'Amérique et plusieurs passereaux de familles et d'espèces inconnues. Aucune mention d'espèces avec un statut particulier n'a été enregistrée. On retrouve toutefois quelques espèces moins fréquemment observées dont le goéland bourgmestre, le goéland arctique, le guillemot à miroir et la grue du Canada.

BIBLIOGRAPHIE

AVIBASE, 2008. *Liste d'oiseaux mondiale, région de la Gaspésie*,
Site Internet : <http://www.bsc-eoc.org/avibase>

DEMERS, R et C. MARTINEAU, 2008. *Inventaire ornithologique dans le secteur de l'Érable, automne 2007*.

DEMERS, R et G. D'ANJOU, 2007. *Inventaire ornithologique dans le secteur de St-Fortunat, migration printemps-été-automne*, 82 pages.

DEMERS, R et G. D'ANJOU, 2008. *Inventaire ornithologique dans le secteur de la Seigneurie de Beaupré, printemps*, 16 pages.

GAUTHIER, J ET Y. AUBRY, 1995. *Les oiseaux nicheurs du Québec : Atlas des oiseaux nicheurs du Québec méridional*. Association québécoise des groupes d'ornithologues, Société québécoise de protection des oiseaux, Service canadien de la faune, Environnement Canada, région du Québec, Montréal, 1295 pages.

MRNF, 2008. *Protocole d'inventaire d'oiseaux de proie dans le cadre de projets d'implantation d'éoliennes au Québec – 8 janvier 2008*. Ministère des Ressources naturelles et de la Faune, Secteur Faune Québec, 11 pages.

PAQUIN, J., 2003. *Guide photo des oiseaux du Québec et des maritimes*, Éditions Michel Quintin, 480 pages.

PETERSON, R. T., 2003. Édition révisée. *Le Guide des oiseaux du Québec et de l'est de l'Amérique du Nord*. Édition Marcel Broquet inc., 431 pages.

QUÉBEC OISEAUX, 2002. *Les espèces en péril, Hors série, volume 14*, 94 pages.

ROBITAILLE, A. et J-P. SAUCIER, 1998. *Paysages régionaux du Québec méridional*. Éditions les publications du Québec, 213 pages.

ANNEXE 1

Schémas et description de l'habitat lors des inventaires printaniers de la faune avienne, Saint-Maxime-du-Mont-Louis 2008

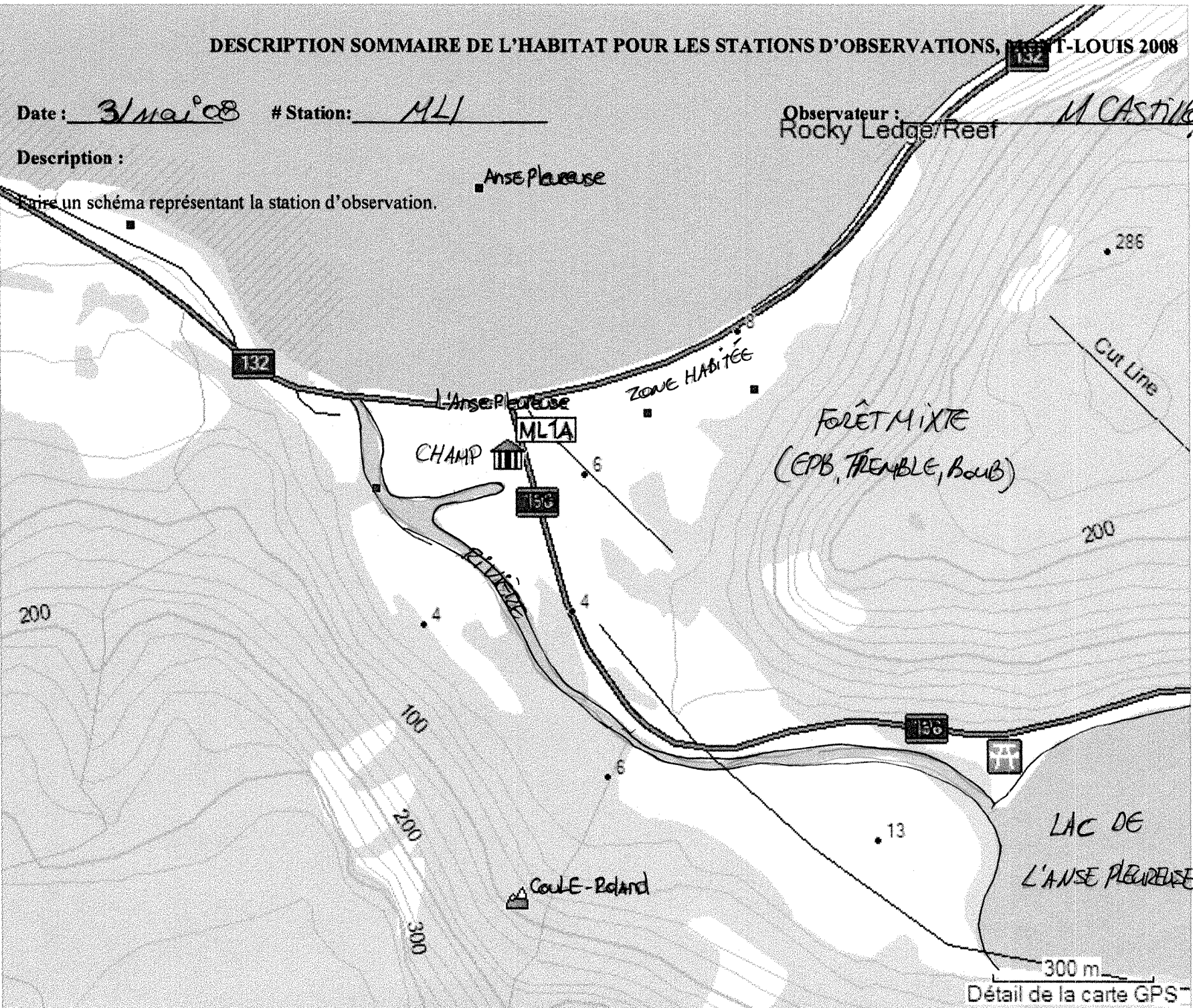
DESCRIPTION SOMMAIRE DE L'HABITAT POUR LES STATIONS D'OBSERVATIONS, ST-LOUIS 2008

Date: 3/mai'08 # Station: ML1

Observateur: Rocky Ledge Reef M. CASTILLO

Description :

Insérer un schéma représentant la station d'observation.



11 - 11 - 11

DESCRIPTION SOMMAIRE DE L'HABITAT POUR LES STATIONS D'OBSERVATIONS, MONT-LOUIS 2008

Date : ²⁰⁰ 31 mai 08 # Station: ML2

Observateur : MARCEL CASTILLO

Description :

Faire un schéma représentant la station d'observation.

Coulé-Lafamme

FOÛT MIXTE
(EPB, PEUP, TREMBLE, SAB BOUB)

CHAMPS
ENFRICHE

ML2

RIVIERE MONT-LOUIS

Coulé-Bezo

300 m
Détail de la carte GPS

Marcel
Castillo

DESCRIPTION SOMMAIRE DE L'HABITAT POUR LES STATIONS D'OBSERVATIONS, MONT-LOUIS 2008

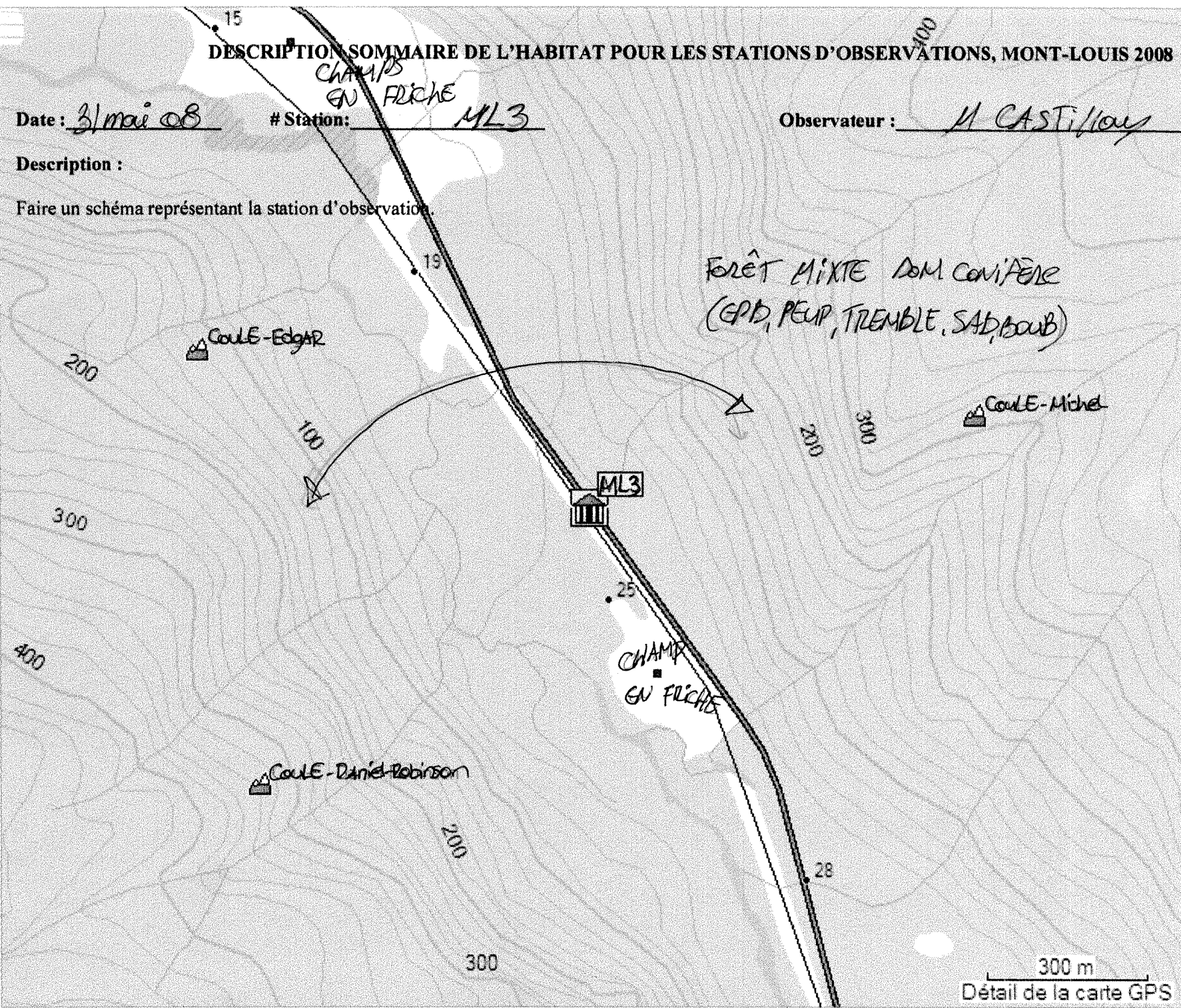
Date : 31 mai 08

Station: ML3

Observateur : M. CASTILLON

Description :

Faire un schéma représentant la station d'observation.

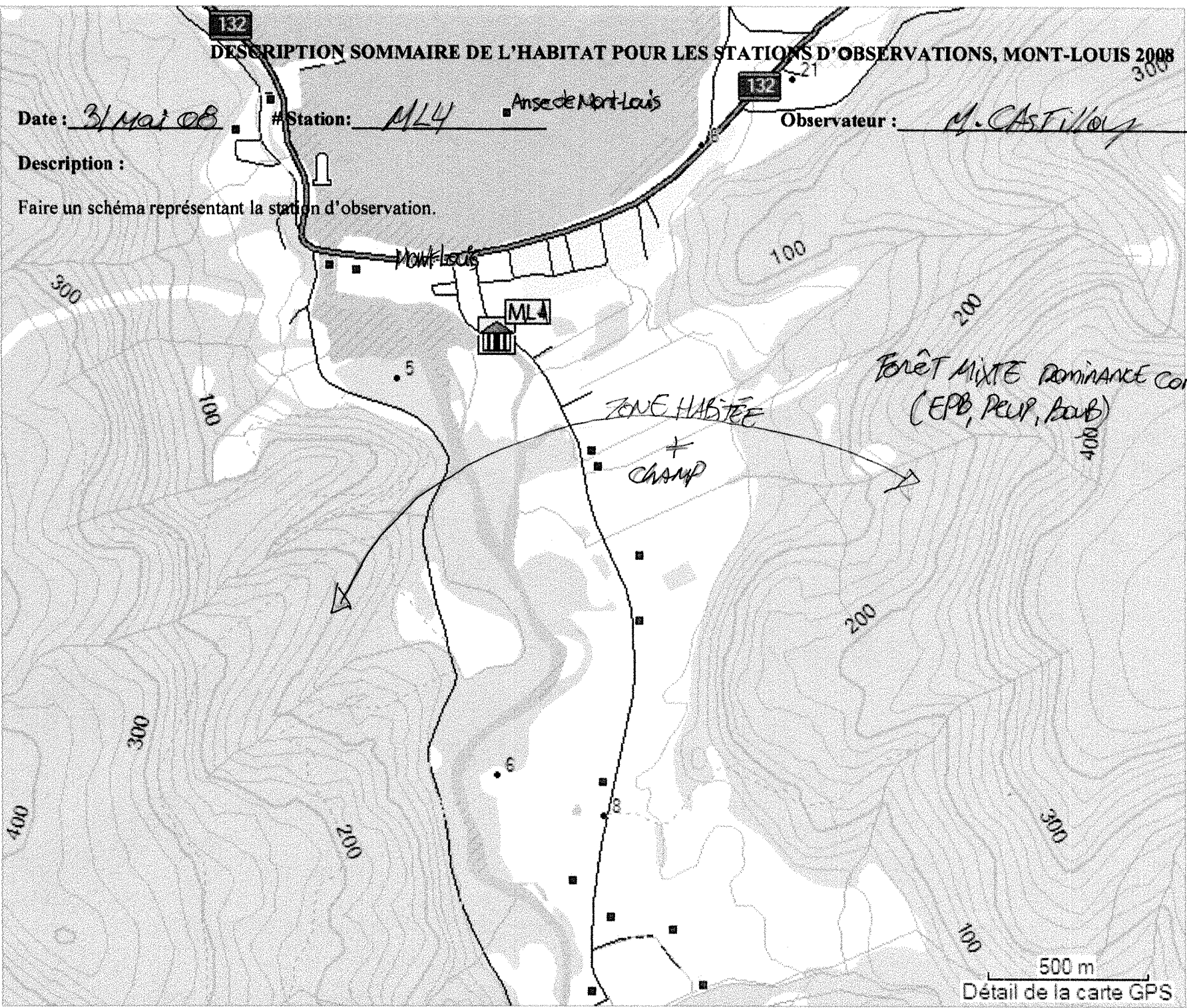


DESCRIPTION SOMMAIRE DE L'HABITAT POUR LES STATIONS D'OBSERVATIONS, MONT-LOUIS 2008

Date : 3/ Mai 08 # Station : ML4 Anse de Mont-Louis Observateur : M. CASTELLON

Description :

Faire un schéma représentant la station d'observation.



Handwritten signature or initials

ANNEXE 2

Données brutes des stations d'observation pour rapaces hâtifs,
Saint-Maxime-du-Mont-Louis 2008

Annexe 2 Données brutes des stations d'observation pour rapaces hâtifs, Saint-Maxime-du-Mont-Louis 2008

Date	Station	Inventaire	Espèce	Famille	Nombre	Sexe/Âge	Heure	Hauteur de vol	Direction de vol	Distance	Comportement	Note
27-mars	ML1	1	Goéland arctique	Laridae	7		08:30			500	repos	local
27-mars	ML1	1	Grand corbeau	Corvidae	2		08:36	5	est	300	posé, vol, alimentation	local
27-mars	ML1	1	Corneille d'Amérique	Corvidae	2		08:44			200	perché	local
27-mars	ML1	1	Grand corbeau	Corvidae	4		09:12	200	sud-est	1000	vol	local
27-mars	ML1	1	Goéland marin	Laridae	5		10:16	10	ouest	500	vol	local
27-mars	ML1	1	Goéland argenté	Laridae	3		10:16	10	ouest	500	vol	local
27-mars	ML1	1	Grand corbeau	Corvidae	1		11:36	300	sud-ouest	1500	vol	local
27-mars	ML1	1	Guillemot à miroir	Alcidae	4		11:48			500	alimentation	migrateur
27-mars	ML1	1	Eider à Duvet	Anatidae	30		11:48	5	ouest	1500	vol	migrateur
27-mars	ML2	1	Mésange à tête noire	Paridae	2		12:40	5	sud-ouest	10	alimentation, vol	local
27-mars	ML2	1	Grand corbeau	Corvidae	3		12:40	200	sud	800	vol	local
27-mars	ML2	1	Corneille d'Amérique	Corvidae	6		13:06	200	sud-ouest	800	vol	local
27-mars	ML2	1	Grand corbeau	Corvidae	6		14:20	100	nord-ouest	2000	vol	local
27-mars	ML2	1	Corneille d'Amérique	Corvidae	11		14:52	50	sud-ouest	1000	vol	local
27-mars	ML2	1	Grand corbeau	Corvidae	5		15:35	200	sud-est	1500	vol	local
28-mars	ML3	1	Grand corbeau	Corvidae	2		09:05	300	nord	800	cri, vol	local
28-mars	ML3	1	Pic mineur	Picidae	1		10:12	5	sud-ouest	150	perché, vol	local
28-mars	ML3	1	Dur-bec des sapins	Fringillidae	6		10:47	5	nord-est	200	alimentation, vol	local
28-mars	ML3	1	Grand corbeau	Corvidae	1		10:48	300	ouest	2000	vol	local
28-mars	ML3	1	Faucon gerfault	Falconidae	2		11:00	300	sud-ouest	1500	vol tournoyant	migrateur
28-mars	ML3	1	Corneille d'Amérique	Corvidae	2		11:10	10	sud-est	300	cri, vol	local
28-mars	ML3	1	Grand pic	Picidae	1		11:10			500	tambourinage	local
28-mars	ML3	1	Grand corbeau	Corvidae	1		11:43	300	nord-est	2000	vol	local
28-mars	ML3	1	Rapace sp.	Accipitridae	1		11:43	500	nord-est	2000	vol plané	migrateur
28-mars	ML4	1	Corneille d'Amérique	Corvidae	4		12:39			300	cri, vol	migrateur
28-mars	ML4	1	Grand corbeau	Corvidae	2		13:15	200	nord-est	1000	vol	local
28-mars	ML4	1	Corneille d'Amérique	Corvidae	6		13:26	10	sud-ouest	200	cri, vol	migrateur
28-mars	ML4	1	Aigle sp.	Accipitridae	1		13:39	750	sud-ouest	4000	vol plané	migrateur
28-mars	ML4	1	Aigle royal	Accipitridae	1	adulte	13:40	500	sud	1500	vol plané	migrateur
28-mars	ML4	1	Corneille d'Amérique	Corvidae	6		14:00	300	sud	2000	vol	migrateur
28-mars	ML4	1	Pygargue à tête blanche	Accipitridae	2	immature + adulte	14:55	750	sud-est	1500	vol plané	migrateur
03-avr	ML4	2	Corneille d'Amérique	Corvidae	3		09:12	10	sud	200	vol	local
03-avr	ML4	2	Grand corbeau	Corvidae	2		09:34	30	nord-ouest	1000	alimentation, vol	local
03-avr	ML4	2	Étourneau sansonnet	Sturnidae	6		09:40	10	nord-ouest	200	vol	local
03-avr	ML4	2	Bruant des neiges	Emberizidae	5		10:12	20	sud-ouest	200	vol	migrateur
03-avr	ML4	2	Grand corbeau	Corvidae	3		11:05	20	nord-est	300	vol	local
03-avr	ML4	2	Corneille d'Amérique	Corvidae	1		11:10	20	nord-est	100	vol	local
03-avr	ML4	2	Goéland argenté	Laridae	1	adulte	11:45	15	nord-ouest	200	vol	local
03-avr	ML4	2	Aigle sp.	Accipitridae	1		11:45	150	sud-ouest	1000	vole en longeant une montagne	migrateur
03-avr	ML4	2	Grand corbeau	Corvidae	2		11:45	150	sud-ouest	1000	houspillent l'aigle	local
03-avr	ML3	2	Grand corbeau	Corvidae	2		12:38	300	nord-ouest	2000	vol	local
03-avr	ML3	2	Grand corbeau	Corvidae	3		14:05	300	nord-ouest	100	vol	local
03-avr	ML3	2	Grand corbeau	Corvidae	1		15:20	300	est	1500	vol	local
04-avr	ML2	2	Grand corbeau	Corvidae	2		09:07	100	nord-ouest	200	vol	local
04-avr	ML2	2	Corneille d'Amérique	Corvidae	2		09:08			500	cri, vol	local
04-avr	ML2	2	Grand corbeau	Corvidae	3		10:10	20	sud-est	200	poursuites en vol	local
04-avr	ML2	2	Dur-bec des sapins	Fringillidae	1	mâle	10:16	4	est	100	perché, alimentatin	local
04-avr	ML2	2	Grand corbeau	Corvidae	2		10:20	100	sud-est	1000	vol, transport de nourriture	local
04-avr	ML2	2	Corneille d'Amérique	Corvidae	9		10:20	150	est	1000	cri, vol	local
04-avr	ML2	2	Grand corbeau	Corvidae	13		10:40	200	nord-est	1000	poursuites en vol	local
04-avr	ML2	2	Pygargue à tête blanche	Accipitridae	1	adulte	11:43	1000	nord-ouest	2000	vol ascendant, tournoyant	migrateur
04-avr	ML2	2	Pygargue à tête blanche	Accipitridae	2	adulte	12:00	750	nord-ouest	3000	vol tournoyant	migrateur
04-avr	ML2	2	Bécasse d'Amérique	Scolopacidae	1		12:13	5	nord	10	vol	migrateur
04-avr	ML2	2	Pygargue à tête blanche	Accipitridae	1	adulte	12:27	500	sud	1500	vol, houspillé par corbeaux	migrateur
04-avr	ML1	2	Pygargue à tête blanche	Accipitridae	2	adulte + immature	13:15	350	ouest	1000	vol, poursuites	migrateur

Date	Station	Inventaire	Espèce	Famille	Nombre	Sexe/Âge	Heure	Hauteur de vol	Direction de vol	Distance	Comportement	Note
04-avr	ML1	2	Grand corbeau	Corvidae	3		13:15	350	ouest	1000	cri, vol	local
04-avr	ML1	2	Pygargue à tête blanche	Accipitridae	1	adulte	13:33	350	ouest	1000	vol plané	migrateur
04-avr	ML1	2	Corneille d'Amérique	Corvidae	5		13:40	50	sud-ouest	200	vol	local
04-avr	ML1	2	Grand corbeau	Corvidae	1		13:44	200	sud-est	1500	vol	local
04-avr	ML1	2	Goéland marin	Laridae	2		13:45	50	est	500	vol	local
04-avr	ML1	2	Goéland argenté	Laridae	12		14:00	100	est	1000	posé, vol	local
04-avr	ML1	2	Eider à Duvet	Anatidae	23		14:00	5	ouest	500	vol	migrateur
04-avr	ML1	2	Goéland arctique	Laridae	21		14:06	750	ouest	1000	vol plané	migrateur
04-avr	ML1	2	Grand corbeau	Corvidae	3		15:05	300	sud-est	500	transport de nourriture	local
04-avr	ML1	2	Canard noir	Anatidae	4	2 mâles, 2 femelles	16:12			500	alimentation	migrateur
09-avr	ML1	3	Goéland bourgmestre	Laridae	3		09:00	0		500	repos	local
09-avr	ML1	3	Goéland argenté	Laridae	100		09:00	0		500	repos	local
09-avr	ML1	3	Canard noir	Anatidae	4		09:00	0		500	repos	local
09-avr	ML1	3	Garrot à œil d'or	Anatidae	12		09:15	0		300	parade nuptiale	migrateur
09-avr	ML1	3	Eider à Duvet	Anatidae	300		09:15	5	est	1000	vol, alimentation	migrateur
09-avr	ML1	3	Corneille d'Amérique	Corvidae	5		09:15	150	sud-ouest	1000	vol	local
09-avr	ML1	3	Grand harle	Anatidae	4		09:15	0		500	alimentation	migrateur
09-avr	ML1	3	Goéland arctique	Laridae	7		10:00	0		500	alimentation	migrateur
09-avr	ML1	3	Goéland argenté	Laridae	15		10:00	25	ouest	500	vol	local
09-avr	ML1	3	Guillemot à miroir	Alcidae	8		10:00	0		800	alimentation	migrateur
09-avr	ML1	3	Grand corbeau	Corvidae	3		10:35	300	nord-ouest	1000	perché, vol	local
09-avr	ML1	3	Grand corbeau	Corvidae	14		11:04	350	nord-ouest	2000	vol, poursuites	local
09-avr	ML1	3	Eider à Duvet	Anatidae	150		11:16	10	nord-ouest	1500	vol	migrateur
09-avr	ML1	3	Grand corbeau	Corvidae	3		12:23	15	sud-est	500	vol	local
09-avr	ML2	3	Grand corbeau	Corvidae	9		13:05	400	sud-est	1500	vol, poursuites	local
09-avr	ML2	3	Corneille d'Amérique	Corvidae	11		13:40	100	nord	500	cri, vol	local
09-avr	ML2	3	Grand corbeau	Corvidae	2		14:00	400	ouest	1000	vol	local
09-avr	ML2	3	Grand corbeau	Corvidae	3		15:25	200	nord-ouest	300	transport de nourriture	local
09-avr	ML2	3	Corneille d'Amérique	Corvidae	7		16:00	100	nord-ouest	1000	cri, vol	local
12-avr	ML3	3	Dur-bec des sapins	Fringillidae	1	mâle imm.	09:08	5	est	15	alimentation, vol	local
12-avr	ML3	3	Mésangeai	Corvidae	1		09:13	5	est	100	perché, vol	local
12-avr	ML3	3	Buse à queue rousse	Accipitridae	1	adulte	10:06	100	sud-est	1000	vol	migrateur
12-avr	ML3	3	Passereau sp.		8		10:18	100	ouest	300	vol	migrateur
12-avr	ML3	3	Bruant des neiges	Emberizidae	20		10:36	10	nord-ouest	100	alimentation, vol	local
12-avr	ML3	3	Corneille d'Amérique	Corvidae	2		11:05	20	nord-ouest	500	vol	local
12-avr	ML3	3	Pygargue à tête blanche	Accipitridae	1	adulte	11:55	300	nord-ouest	3500	perché, vol	migrateur
12-avr	ML3	3	Grand corbeau	Corvidae	2		12:06	20	sud-est	800	vol	local
12-avr	ML3	3	Grand corbeau	Corvidae	5		12:11	300	sud	1000	vol	local
12-avr	ML4	3	Corneille d'Amérique	Corvidae	4		13:00	200	sud	100	vol	local
12-avr	ML4	3	Autour des Palombes	Accipitridae	1		13:27	100	nord-est	1000	vo	local
12-avr	ML4	3	Corneille d'Amérique	Corvidae	10		13:31	500	ouest	1500	vol	local
12-avr	ML4	3	Canard colvert	Anatidae	2	mâle, femelle	14:11	5	sud-est	100	vol, cri	migrateur
12-avr	ML4	3	Canard noir	Anatidae	3		14:11	5	sud-est	100	vol	migrateur
12-avr	ML4	3	Quiscale bronzé	Icteridae	8		15:05	500		500	perché	migrateur
12-avr	ML4	3	Corneille d'Amérique	Corvidae	5		15:33	150	nord-est	2000	vol	local
12-avr	ML4	3	Corneille d'Amérique	Corvidae	3		15:40	5	nord-est	50	perché, vol	local
12-avr	ML4	3	Jaseur boréal	Bombycillidae	8		15:40	3	nord-ouest	20	perché, vol	migrateur
12-avr	ML4	3	Grand corbeau	Corvidae	2		15:40	500	sud-est	2000	vol	local
12-avr	ML4	3	Corneille d'Amérique	Corvidae	22		16:06	300	nord-ouest	2000	perché, vol	local
12-avr	ML4	3	Bruant des neiges	Emberizidae	30		16:14	10	nord-ouest	100	vol	migrateur
15-avr	ML4	4	Corneille d'Amérique	Corvidae	3		09:00	100	sud-ouest	1000	vol	local
15-avr	ML4	4	Grand corbeau	Corvidae	1		09:00	150	sud-ouest	500	vol	local
15-avr	ML4	4	Corneille d'Amérique	Corvidae	2		09:16	100	sud-est	150	vol	local
15-avr	ML4	4	Merle d'Amérique	Muscicapidae	4		09:38	5	sud	150	vol	migrateur
15-avr	ML4	4	Canard colvert	Anatidae	3	2 mâles, 1 femelle	10:06	10	sud-ouest	150	perché, vol	migrateur
15-avr	ML4	4	Buse à queue rousse	Accipitridae	1	adulte	10:20	500	sud-ouest	2500	vol plané	migrateur
15-avr	ML4	4	Faucon émerillon	Falconidae	2		10:42	100	est	1000	vol, poursuites	migrateur
15-avr	ML4	4	Grand corbeau	Corvidae	4		10:42	300	sud-ouest	2000	vol	local

Date	Station	Inventaire	Espèce	Famille	Nombre	Sexe/Âge	Heure	Hauteur de vol	Direction de vol	Distance	Comportement	Note
15-avr	ML4	4	Grand corbeau	Corvidae	1		10:45	400	sud-est	2500	vol	local
15-avr	ML4	4	Canard colvert	Anatidae	2	mâle	11:00	15	nord-ouest	200	vol	migrateur
15-avr	ML4	4	Goéland argenté	Laridae	13	adulte	11:06	500	ouest	1000	vol	local
15-avr	ML4	4	Quiscale bronzé	Icteridae	2		11:16	10	sud-est	100	perché, vol	migrateur
15-avr	ML4	4	Autour des Palombes	Accipitridae	2	adulte	11:28	150	sud-est	1500	perché, vol	local
15-avr	ML4	4	Grand harle	Anatidae	1	mâle	11:40	20	nord-ouest	300	vol	migrateur
15-avr	ML3	4	Grand corbeau	Corvidae	2		13:00	500	nord-ouest	1000	vol	local
15-avr	ML3	4	Pygargue à tête blanche	Accipitridae	2	adulte	13:40	450	ouest	3500	vol plané	migrateur
15-avr	ML3	4	Grand corbeau	Corvidae	1		13:50	400	ouest	2500	vol	local
15-avr	ML3	4	Goéland argenté	Laridae	8		13:55	500	ouest	500	vol	local
15-avr	ML3	4	Grand corbeau	Corvidae	2		14:00	400	sud-ouest	400	vol plané	local
15-avr	ML3	4	Pygargue à tête blanche	Accipitridae	1	immature	14:06	350	nord-ouest	4000	vol plané	migrateur
15-avr	ML3	4	Buse pattue	Accipitridae	1		14:06	400	ouest	2000	vol	migrateur
15-avr	ML3	4	Grand corbeau	Corvidae	2		14:10	400	ouest	2000	vol plané	local
15-avr	ML3	4	Buse à queue rousse	Accipitridae	1	adulte	14:12	400	sud-ouest	2000	vol plané	migrateur
15-avr	ML3	4	Pygargue à tête blanche	Accipitridae	1	immature	14:30	400	ouest	2500	vol	migrateur
15-avr	ML3	4	Buse pattue	Accipitridae	2	forme sombre	15:00	400	ouest	2500	vol plané	migrateur
15-avr	ML3	4	Grand corbeau	Corvidae	1		15:22	350	nord-ouest	800	vol	local
15-avr	ML3	4	Dur-bec des sapins	Fringillidae	2		15:56	4	nord	15	vol	local
16-avr	ML2	4	Corneille d'Amérique	Corvidae	7		09:00	200	est	1000	perché, vol	local
16-avr	ML2		Grand corbeau	Corvidae	5		09:05	150	sud-est	250	vol	local
16-avr	ML2		Crécerelle d'Amérique	Falconidae	3	1 mâle, 2 femelles	10:06	25	sud	150	vol	local
16-avr	ML2		Passereau sp.		8		10:06	30	nord-ouest	200	vol	migrateur
16-avr	ML2		Grand corbeau	Corvidae	3		10:39	300	est	800	vol	migrateur
16-avr	ML2		Corneille d'Amérique	Corvidae	3		10:46	25	ouest	1000	vol	local
16-avr	ML2		Aigle royal	Accipitridae	1	immature	11:44	800	nord-ouest	1500	vol tournoyant	local
16-avr	ML2		Grand corbeau	Corvidae	3		12:08	150	nord-ouest	1000	vol	migrateur
16-avr	ML2		Épervier brun	Accipitridae	1		12:08	30	est	1000	vol	local
16-avr	ML1	4	Corneille d'Amérique	Corvidae	7		12:50	5	est	500	perché, vol	local
16-avr	ML1		Eider à Duvet	Anatidae	200		12:50	0		500	alimentation	migrateur
16-avr	ML1		Goéland marin	Laridae	20		12:50	0		500	alimentation	local
16-avr	ML1		Goéland argenté	Laridae	100		12:50	0		500	alimentation	local
16-avr	ML1		Guillemot à miroir	Alcidae	12		12:50	0		500	alimentation	migrateur
16-avr	ML1		Grand harle	Anatidae	3		12:50	0		500	alimentation	migrateur
16-avr	ML1		Harle huppé	Anatidae	5		12:50	0		500	alimentation	migrateur
16-avr	ML1		Garrot à œil d'or	Anatidae	9		12:50	0		500	alimentation	migrateur
16-avr	ML1		Buse pattue	Accipitridae	1		12:55	1000	nord-ouest	2000	vol plané	migrateur
16-avr	ML1		Faucon pèlerin	Falconidae	1	adulte	13:02	500	ouest	800	perché, vol	migrateur
16-avr	ML1		Buse à queue rousse	Accipitridae	1	adulte	13:08	400	ouest	800	vol	migrateur
16-avr	ML1		Buse à queue rousse	Accipitridae	1	adulte	13:11	400	ouest	1000	vol	migrateur
16-avr	ML1		Faucon émerillon	Falconidae	2	mâle, femelle	13:18	20	sud-ouest	50	vch	migrateur
16-avr	ML1		Buse à queue rousse	Accipitridae	2	adulte	13:27	300	ouest	1000	vol	migrateur
16-avr	ML1		Buse à queue rousse	Accipitridae	2		13:32	200	ouest	1000	vch	migrateur
16-avr	ML1		Pygargue à tête blanche	Accipitridae	1	adulte	13:32	800	ouest	2000	vol tournoyant	migrateur
16-avr	ML1		Buse pattue	Accipitridae	2		13:37	800	est	1000	vol	migrateur
16-avr	ML1		Buse sp.	Accipitridae	1		14:00	800	sud-ouest	1500	vol	migrateur
16-avr	ML1		Buse pattue	Accipitridae	1		14:42	1000	sud-est	1500	vol plané	migrateur
16-avr	ML1		Grand corbeau	Corvidae	4		15:02	200	sud-est	800	vol	migrateur
16-avr	ML1		Buse sp.	Accipitridae	2		15:06	1000	ouest	2500	vol	migrateur
16-avr	ML1		Buse à queue rousse	Accipitridae	1	adulte	15:32	400	nord-est	1000	vch	migrateur
16-avr	ML1		Buse sp.	Accipitridae	2		16:04	200	ouest	1000	vol	migrateur
16-avr	ML1		Goéland bourgmestre	Laridae	3		16:15	15	ouest	300	vol	migrateur
21-avr	ML1	5	Bruant chanteur	Emberizidae	1	mâle	09:00	0		100	chant	migrateur
21-avr	ML1		Corneille d'Amérique	Corvidae	3		09:00	5	sud-est	200	perché, vol	local
21-avr	ML1		Goéland bourgmestre	Laridae	4		09:23	10	ouest	200	vol	migrateur
21-avr	ML1		Corneille d'Amérique	Corvidae	6		09:23	20	est	300	perché, vol	local
21-avr	ML1		Canard noir	Anatidae	2		09:27	10	nord-ouest	20	vol	migrateur
21-avr	ML1		Corneille d'Amérique	Corvidae	12		10:13	200	ouest	80	perché, vol	local

Date	Station	Inventaire	Espèce	Famille	Nombre	Sexe/Âge	Heure	Hauteur de vol	Direction de vol	Distance	Comportement	Note
21-avr	ML1		Grand corbeau	Corvidae	2		10:56	200	sud-est	800	vol	local
21-avr	ML1		Goéland marin	Laridae	2	adulte	11:03	20	nord-est	500	vol	local
21-avr	ML1		Faucon émerillon	Falconidae	1	femelle	11:06	50	ouest	50	perché, vol	migrateur
21-avr	ML1		Buse sp.	Accipitridae	1		11:24	500	ouest	2000	vol	migrateur
21-avr	ML1		Goéland argenté	Laridae	2	adulte	11:45	10	est	100	alimentation, vol	local
21-avr	ML1		Épervier brun	Accipitridae	1	adulte	12:12	250	ouest	800	vol	local
21-avr	ML2	5	Corneille d'Amérique	Corvidae	5		13:00	150	sud	100	vol	local
21-avr	ML2		Merle d'Amérique	Muscicapidae	3		13:25	10	nord-ouest	500	vol	migrateur
21-avr	ML2		Grand corbeau	Corvidae	2		13:23	200	nord-ouest	1000	perché, vol	local
21-avr	ML2		Faucon émerillon	Falconidae	2	mâle, femelle	14:12	200	sud-est	800	perché, vol	migrateur
21-avr	ML2		Grand corbeau	Corvidae	2			250	nord-ouest	2000	vol	local
21-avr	ML2		Goéland marin	Laridae	2	adulte	15:00	250	nord-ouest	1000	vol	migrateur
21-avr	ML2		Grand corbeau	Corvidae	4		15:37	400	nord-est	2000	perché, vol	local
21-avr	ML2		Grand corbeau	Corvidae	5		16:12	30	nord-ouest	200	vol	local
22-avr	ML3	5	Corneille d'Amérique	Corvidae	4		10:16	200	nord-ouest	500	cri, vol	local
22-avr	ML3		Merle d'Amérique	Muscicapidae	2		11:00	50	nord-ouest	50	perché, vol	migrateur
22-avr	ML3		Pygargue à tête blanche	Accipitridae	5	4 imm., 1 ad.	11:16	500	nord-ouest	1500	vol plané	migrateur
22-avr	ML3		Corneille d'Amérique	Corvidae	2		12:23	500	est	1500	vol	migrateur
22-avr	ML4	5	Grand corbeau	Corvidae	3		13:12	30	est	1500	vol	local
22-avr	ML4		Hirondelle bicolor	Hirundinidae	1		13:21	10	ouest	200	vol	local
22-avr	ML4		Corneille d'Amérique	Corvidae	5		13:24	10	sud-ouest	100	perché, vol	migrateur
22-avr	ML4		Buse à queue rousse	Accipitridae	1		13:24	500	ouest	200	vol	local
22-avr	ML4		Autour des Palombes	Accipitridae	1		13:30	300	est	1500	vol	migrateur
22-avr	ML4		Quiscale bronzé	Icteridae	2		13:30	10	nord-ouest	75	perché, vol	local
22-avr	ML4		Passereau sp.		5		13:40	150	ouest	1000	vol	migrateur
22-avr	ML4		Buse à queue rousse	Accipitridae	1	immature	14:00	300	nord-ouest	500	vol	migrateur
22-avr	ML4		Petite buse	Accipitridae	2	immature	14:05	200	sud-est	1000	poursuites en vol	migrateur
22-avr	ML4		Pygargue à tête blanche	Accipitridae	1	immature	14:09	600	sud-est	3000	fuite	migrateur
22-avr	ML4		Buse sp.	Accipitridae	1		14:09	600	sud-est	3000	agresse le pygargue	migrateur
22-avr	ML4		Goéland argenté	Laridae	4	adulte	14:15	300	nord	1000	vol	local
22-avr	ML4		Pygargue à tête blanche	Accipitridae	1	immature	14:18	200	sud	800	vol	migrateur
22-avr	ML4		Grand corbeau	Corvidae	2		14:48	500	nord-ouest	2000	vol	migrateur
22-avr	ML4		Passereau sp.		4		15:00	15	ouest	100	vol	migrateur
22-avr	ML4		Faucon émerillon	Falconidae	1	femelle	15:15	250	ouest	1000	vol	migrateur
22-avr	ML4		Buse pattue	Accipitridae	1		15:32	500	ouest	2000	vol	migrateur
22-avr	ML4		Canard colvert	Anatidae	2	mâle, femelle	15:39	10	ouest	500	cri, vol	migrateur
22-avr	ML4		Passereau sp.		20		16:00	50	nord-ouest	1000	vol groupé	migrateur
27-avr	ML2	6	Corneille d'Amérique	Corvidae	8		09:40	150	sud	1000	vol	local
27-avr	ML2		Merle d'Amérique	Muscicapidae	6		09:48	200	sud-est	500	perché, vol	local
27-avr	ML2		Mésange à tête noire	Paridae	4		10:06	5	est	25	perché, vol	local
27-avr	ML2		Crécerelle d'Amérique	Falconidae	2	mâle, femelle	10:08	10	nord-ouest	100	pch	local
27-avr	ML2		Buse à queue rousse	Accipitridae	1		10:36	300	nord-ouest	2000	vol	local
27-avr	ML2		Buse à queue rousse	Accipitridae	1	adulte	10:42	100	nord-est	1000	chasse	local
27-avr	ML2		Buse pattue	Accipitridae	1		11:07	400	ouest	1000	vol	migrateur
27-avr	ML2		Corneille d'Amérique	Corvidae	7		11:30	300	sud-ouest	1000	perché, vol	local
27-avr	ML2		Grand corbeau	Corvidae	2		11:30	400	nord-est	2000	vol	local
27-avr	ML2		Épervier brun	Accipitridae	1		11:46	100	nord	800	chasse passereaux	local
27-avr	ML2		Passereau sp.		1		11:46	100	nord	800	vol de fuite	migrateur
27-avr	ML1	6	Corneille d'Amérique	Corvidae	6		12:45	5	sud	75	perché, vol	local
27-avr	ML1		Canard noir	Anatidae	2	mâle, femelle	12:45	0		75	alimentation	local
27-avr	ML1		Canard colvert	Anatidae	2	mâle, femelle	12:45	0		75	alimentation	local
27-avr	ML1		Crécerelle d'Amérique	Falconidae	2	femelle	13:00	5	sud-est	150	perché, vol	local
27-avr	ML1		Grand corbeau	Corvidae	5		13:00	400	nord-est	1000	vol	local
27-avr	ML1		Goéland marin	Laridae	8		13:18	500	ouest	1000	vol	local
27-avr	ML1		Goéland argenté	Laridae	12		13:20	500	ouest	1000	vol	local
27-avr	ML1		Merle d'Amérique	Muscicapidae	5		13:37	10	sud-ouest	300	vol	local
27-avr	ML1		Buse à queue rousse	Accipitridae	2	adulte	13:40	300	ouest	200	vol plané	local
27-avr	ML1		Étourneau sansonnet	Sturnidae	25		14:00	5	sud	200	perché, vol	local

Date	Station	Inventaire	Espèce	Famille	Nombre	Sexe/Âge	Heure	Hauteur de vol	Direction de vol	Distance	Comportement	Note
27-avr	ML1		Buse pattue	Accipitridae	2		14:00	300	ouest	800	vol tournoyant	migrateur
27-avr	ML1		Corneille d'Amérique	Corvidae	7		14:26	25	sud-est	500	vol	local
27-avr	ML1		Faucon émerillon	Falconidae	1	femelle	14:33	15	nord-ouest	200	vol	local
27-avr	ML1		Merle d'Amérique	Muscicapidae	3		14:40	30	sud	1000	perché, vol	local
27-avr	ML1		Buse sp.	Accipitridae	1		15:16	200	ouest	800	vol	local
27-avr	ML1		Busard St-Martin	Accipitridae	2	femelle	15:20	200	ouest	800	vol	local
27-avr	ML1		Grand corbeau	Corvidae	3		15:52	15	sud-ouest	500	vol	local
27-avr	ML1		Passereau sp.		10		16:06	25	sud	300	vol	migrateur
28-avr	ML4	6	Buse à queue rousse	Accipitridae	1	adulte	09:08	200	nord-ouest	1500	vole au ras des arbres (chasse)	local
28-avr	ML4		Corneille d'Amérique	Corvidae	3		09:16	10	est	100	perché, vol	local
28-avr	ML4		Épervier brun	Accipitridae	1		09:37	20	nord-est	1000	chasse	local
28-avr	ML4		Canard colvert	Anatidae	2	mâle, femelle	09:38	0		15	alimentation	local
28-avr	ML4		Grand corbeau	Corvidae	3		10:00	15	sud	1000	perché, vol	local
28-avr	ML4		Aigle sp.	Accipitridae	3		10:07	500	ouest	2500	vol tournoyant	migrateur
28-avr	ML4		Hirondelle bicolor	Hirundinidae	2		10:23	15	nord-ouest	150	alimentation	local
28-avr	ML4		Goéland marin	Laridae	2	adulte	10:28	300	nord-ouest	1000	vol	migrateur
28-avr	ML4		Aigle sp.	Accipitridae	1		11:08	500	nord-ouest	1500	vol plané	local
28-avr	ML4		Buse à queue rousse	Accipitridae	2	adulte	11:15	500	ouest	1500	vol tournoyant	local
28-avr	ML4		Grand harle	Anatidae	3		11:20	15	nord-ouest	200	vol	local
28-avr	ML4		Épervier brun	Accipitridae	2	adulte	11:48	300	ouest	1250	houspille BQR	local
28-avr	ML4		Buse pattue	Accipitridae	3		12:05	500	ouest	1000	vol tournoyant	migrateur
28-avr	ML4		Crécerelle d'Amérique	Falconidae	2	mâle, femelle	12:10	5	sud	500	perché, chasse	local
28-avr	ML3	6	Merle d'Amérique	Muscicapidae	2		12:45	5	nord-ouest	200	perché, vol	local
28-avr	ML3		Goéland marin	Laridae	8	adulte	13:26	400	sud-est	1000	vol	local
28-avr	ML3		Petite buse	Accipitridae	1	adulte	13:28	400	sud-est	800	vol plané	migrateur
28-avr	ML3		Buse pattue	Accipitridae	1		13:36	500	ouest	1250	vol tournoyant	local
28-avr	ML3		Merle d'Amérique	Muscicapidae	12		13:40	250	sud-est	800	perché, vol	migrateur
28-avr	ML3		Buse pattue	Accipitridae	1		14:00	400	nord-est	1000	vol tournoyant	local
28-avr	ML3		Grand corbeau	Corvidae	2		14:00	400	nord-est	1000	vol tournoyant	local
28-avr	ML3		Crécerelle d'Amérique	Falconidae	2	mâle, femelle	14:00	300	nord-est	800	perché, chasse	migrateur
28-avr	ML3		Grand pic	Picidae	1		15:00	0		800	cri	local
28-avr	ML3		Rapace sp.	Accipitridae	1		15:02	500	sud-ouest	2500	vol	migrateur
28-avr	ML3		Corneille d'Amérique	Corvidae	3		15:22	400	nord-ouest	1500	vol	local
28-avr	ML3		Canard noir	Anatidae	6		15:30	20	nord-ouest	1000	vol	migrateur
28-avr	ML3		Buse pattue	Accipitridae	1		15:42	450	sud-est	1000	vole plané en ligne droite	migrateur
28-avr	ML3		Buse à queue rousse	Accipitridae	1	adulte	15:42	450	sud-est	1250	chasse, vol sur place	local
28-avr	ML3		Grand corbeau	Corvidae	3		16:06	450	sud-est	1250	vol	local
07-mai	ML3	7	Corneille d'Amérique	Corvidae	2		09:16	200	sud	1000	vol	local
07-mai	ML3		Passereau sp.		8		09:20	50	nord-ouest	500	vol	local
07-mai	ML3		Buse à queue rousse	Accipitridae	1	adulte	10:07	400	sud-est	1500	vol tournoyant	local
07-mai	ML3		Buse sp.	Accipitridae	2		10:36	400	nord-ouest	1500	vol	local
07-mai	ML3		Grand pic	Picidae	1		10:50	20	sud	500	vol	local
07-mai	ML3		Grand corbeau	Corvidae	3		11:08	300	sud-est	1000	vol	local
07-mai	ML3		Buse à queue rousse	Accipitridae	1	adulte	11:36	300	sud-est	800	chasse le long d'un sommet	local
07-mai	ML3		Merle d'Amérique	Muscicapidae	7		11:36	100	ouest	100	vol	local
07-mai	ML3		Crécerelle d'Amérique	Falconidae	2		12:00	450	nord-est	1000	vol	local
07-mai	ML4	7	Passereau sp.		13		12:45	20	est	500	vol	local
07-mai	ML4		Corneille d'Amérique	Corvidae	6		12:45	10	sud	500	vol	local
07-mai	ML4		Pygargue à tête blanche	Accipitridae	1	immature	13:07	500	est	2000	vol plané	migrateur
07-mai	ML4		Buse pattue	Accipitridae	1		13:07	500	est	2000	vol plané	migrateur
07-mai	ML4		Épervier brun	Accipitridae	1		13:07	500	est	2000	houspille buse	local
07-mai	ML4		Grand corbeau	Corvidae	11		13:14	400	nord-ouest	2000	vol	local
07-mai	ML4		Goéland marin	Laridae	4		13:14	400	ouest	1000	vol plané	local
07-mai	ML4		Merle d'Amérique	Muscicapidae	5		13:20	2	sud	50	alimentation au sol, vol de fuite	local
07-mai	ML4		Épervier brun	Accipitridae	1	immature	13:20	2	sud	50	chasse merles au sol	local
07-mai	ML4		Autour des Palombes	Accipitridae	1	adulte	13:25	150	est	1000	chasse	local
07-mai	ML4		Faucon sp.	Falconidae	1		13:28	300	sud	1500	vol	local
07-mai	ML4		Pygargue à tête blanche	Accipitridae	1	adulte	13:38	600	sud-ouest	3000	vol plané	migrateur

Date	Station	Inventaire	Espèce	Famille	Nombre	Sexe/Âge	Heure	Hauteur de vol	Direction de vol	Distance	Comportement	Note
07-mai	ML4		Aigle sp.	Accipitridae	1		13:38	600	sud-ouest	3000	agresse pyg. adulte	local
07-mai	ML4		Faucon émerillon	Falconidae	1	femelle	14:06	50	nord-est	500	vol	local
07-mai	ML4		Balbusard-pêcheur	Accipitridae	1		14:20	1000	sud-ouest	2000	vol plané	local
07-mai	ML4		Épervier brun	Accipitridae	2		14:25	500	est	1500	vol tournoyant	local
07-mai	ML4		Buse à queue rousse	Accipitridae	1	adulte	14:25	200	nord-ouest	1000	vol	local
07-mai	ML4		Passereau sp.		33		14:25	150	ouest	1000	vol	migrateur
07-mai	ML4		Canard noir	Anatidae	3		14:40	30	sud-ouest	300	vol	local
07-mai	ML4		Buse à queue rousse	Accipitridae	2		15:07	500	nord-est	2000	chasse	local
07-mai	ML4		Buse sp.	Accipitridae	1		15:07	500	nord-est	2000	vol plané	local
07-mai	ML4		Autour des Palombes	Accipitridae	1		15:07	500	nord-est	2000	vol tournoyant	local
07-mai	ML4		Roselin pourpré	Fringillidae	8		15:15	10	ouest	50	perché, vol	local
07-mai	ML4		Goéland sp.	Laridae	22		15:30	400	nord	3000	vol	local
07-mai	ML4		Canard colvert	Anatidae	3	2 mâles, 1 femelle	15:38	15	nord-est	10	vol	local
07-mai	ML4		Autour des Palombes	Accipitridae	1	immature	16:00	400	est	1500	vol plané	local
10-mai	ML1	7	Corneille d'Amérique	Corvidae	6		09:00	5	est	100	alimentation au sol, vol	local
10-mai	ML1		Merle d'Amérique	Muscicapidae	6		09:00	0		100	alimentation au sol	local
10-mai	ML1		Buse à queue rousse	Accipitridae	2		09:28	200	nord-ouest	1000	vol	local
10-mai	ML1		Épervier brun	Accipitridae	1	adulte	09:46	150	sud-ouest	800	vol tournoyant	local
10-mai	ML1		Épervier brun	Accipitridae	2	1 ad., 1 imm.	09:55	150	sud-ouest	500	vol tournoyant	local
10-mai	ML1		Buse à queue rousse	Accipitridae	1		10:26	400	sud-ouest	1500	vol plané	local
10-mai	ML1		Canard noir	Anatidae	3		11:07	15	nord-ouest	100	cri, vol	local
10-mai	ML1		Goéland marin	Laridae	6		11:26	300	sud-est	800	vol	local
10-mai	ML1		Épervier brun	Accipitridae	3		11:35	400	ouest	800	vol tournoyant	local
10-mai	ML1		Crécerelle d'Amérique	Falconidae	1	mâle	11:36	150	ouest	100	cri, vol	local
10-mai	ML1		Grand corbeau	Corvidae	2		11:47	300	sud-est	500	vol	local
10-mai	ML1		Crécerelle d'Amérique	Falconidae	1	femelle	11:44	5	sud-est	300	chasse, perché	local
10-mai	ML1		Buse à queue rousse	Accipitridae	3		12:05	500	ouest	1500	vol tournoyant	local
10-mai	ML1		Buse sp.	Accipitridae	1		12:08	400	ouest	1500	vol plané	migrateur
10-mai	ML1		Corneille d'Amérique	Corvidae	8		12:23	200	sud-est	800	houspillent un corbeau	local
10-mai	ML1		Grand corbeau	Corvidae	1		12:23	200	sud-est	800	fuite	local
10-mai	ML2	7	Grand corbeau	Corvidae	5		13:00	300	est	1500	vol, poursuites	local
10-mai	ML2		Crécerelle d'Amérique	Falconidae	2	couple	13:30	5	nord	100	chasse, perché	local
10-mai	ML2		Corneille d'Amérique	Corvidae	24		13:34	150	sud-ouest	100	cri, vol	local
10-mai	ML2		Merle d'Amérique	Muscicapidae	6		13:54	20	sud-est	300	vol	local
10-mai	ML2		Rapace sp.	Accipitridae	1		14:00	150	sud-ouest	1000	vol	local
10-mai	ML2		Épervier brun	Accipitridae	1		14:27	50	ouest	1000	vol plané	local
10-mai	ML2		Grand pic	Picidae	1		14:34	400	sud-est	1000	perché, vol	local
10-mai	ML2		Balbusard-pêcheur	Accipitridae	1		15:20	400	sud-est	1000	vol	local
10-mai	ML2		Buse sp.	Accipitridae	1		15:39	400	ouest	1500	vol plané	local
10-mai	ML2		Canard colvert	Anatidae	2	couple	15:50	15	nord	100	vol	local
16-mai	ML3		Corneille d'Amérique	Corvidae	7		09:14	100	nord-ouest	300	cri, vol	local
16-mai	ML3		Crécerelle d'Amérique	Falconidae	2	mâle, femelle	09:46	10	nord-est	100	chasse, perché	local
16-mai	ML3		Grand corbeau	Corvidae	42		10:09	400	sud-est	2000	vol, jeux aériens	local
16-mai	ML3		Aigle royal	Accipitridae	1	adulte	10:23	375	nord-ouest	800	vol plané, longe une montagne	local
16-mai	ML3		Roselin pourpré	Fringillidae	6	2 mâles, 1 femelle	10:30	5	ouest	75	chant, alimentation, vol	local
16-mai	ML3		Garrot à œil d'or	Anatidae	2	mâle	11:04	375	ouest	800	vol	local
16-mai	ML3		Grand corbeau	Corvidae	2		11:06	300	sud-est	500	comportement nicheur	local
16-mai	ML3		Corneille d'Amérique	Corvidae	9		11:10	200	sud-est	500	vol	local
16-mai	ML3		Bruant chanteur	Emberizidae	1	mâle	11:13	1	ouest	15	perché, vol	local
16-mai	ML3		Autour des Palombes	Accipitridae	2	adulte immature	11:33	350	nord-ouest	1000	chasse, perché	local
16-mai	ML3		Buse à queue rousse	Accipitridae	2		11:45	400	sud-ouest	1500	vol	local
16-mai	ML3		Grand corbeau	Corvidae	2		11:47	400	est	100	vol	local
16-mai	ML3		Rapace sp.	Accipitridae	1		12:00	400	est	2000	vol	local
16-mai	ML3		Grand pic	Picidae	1		12:18	350	nord-ouest	800	vol	local
16-mai	ML3		Épervier brun	Accipitridae	1		12:20	400	nord-est	1500	vol	local
16-mai	ML1		Grand corbeau	Corvidae	2		13:00	150	sud-est	150	vol	local
16-mai	ML1		Buse à queue rousse	Accipitridae	2	adulte	13:30	300	sud-est	1500	vol plané	local
16-mai	ML1		Buse à queue rousse	Accipitridae	1	immature	13:34	300	sud-est	1000	chasse	local

Date	Station	Inventaire	Espèce	Famille	Nombre	Sexe/Âge	Heure	Hauteur de vol	Direction de vol	Distance	Comportement	Note
16-mai	ML1		Épervier brun	Accipitridae	1		13:38	300	sud-ouest	1500	chasse	local
16-mai	ML1		Corneille d'Amérique	Corvidae	8		14:10	10	ouest	50	cri, vol	local
16-mai	ML1		Goéland marin	Laridae	4	adulte	14:20	20	sud-est	500	vol	local
16-mai	ML1		Martin-pêcheur	Alcedinidae	1		14:30	10	est	500	vol	local
16-mai	ML1		Crécerelle d'Amérique	Falconidae	1	mâle	15:07	10	est	100	chasse, perché	local
16-mai	ML1		Grand harle	Anatidae	2	mâle	15:16	10	sud-est	500	vol	local
16-mai	ML1		Martin-pêcheur	Alcedinidae	1	femelle	15:16	5	sud-ouest	50	perché, vol	local
16-mai	ML1		Roselin pourpré	Fringillidae	15		15:21	15	ouest	10	vol groupé	local
16-mai	ML1		Balbusard-pêcheur	Accipitridae	1		15:30	300	ouest	1500	vol plané	local
16-mai	ML1		Épervier brun	Accipitridae	1	adulte	15:47	300	sud-est	1000	chasse	local
17-mai	ML4	8	Corneille d'Amérique	Corvidae	5		08:30	10	sud-est	1000	vol	local
17-mai	ML4		Pluvier kildir	Charadriidae	2		08:46	20	nord-est	50	cri, vol	local
17-mai	ML4		Goéland marin	Laridae	8		09:17	300	ouest	500	vol plané	local
17-mai	ML4		Buse à queue rousse	Accipitridae	1	immature	09:37	300	ouest	800	vol	local
17-mai	ML4		Buse à queue rousse	Accipitridae	1	adulte	10:11	300	sud-ouest	1500	vol	local
17-mai	ML4		Épervier brun	Accipitridae	1		10:16	75	est	800	chasse	local
17-mai	ML4		Buse à queue rousse	Accipitridae	1	adulte	10:32	150	nord-ouest	1000	chasse	local
17-mai	ML4		Buse sp.	Accipitridae	2		10:46	400	sud-ouest	2500	vol tournoyant	local
17-mai	ML4		Crécerelle d'Amérique	Falconidae	2		11:50	100	ouest	500	vol	local
17-mai	ML4		Balbusard-pêcheur	Accipitridae	1		11:50	300	sud-ouest	1000	vol plané	local
17-mai	ML2	8	Grand corbeau	Corvidae	22		12:15	350	sud-est	1800	vol tournoyant	local
17-mai	ML2		Autour des Palombes	Accipitridae	1	adulte	13:18	25	nord-ouest	500	chasse	local
17-mai	ML2		Grand pic	Picidae	1		13:24	150	sud-est	800	perché, vol	local
17-mai	ML2		Aigle sp.	Accipitridae	1		13:43	500	ouest	2000	vol plané	local
17-mai	ML2		Buse à queue rousse	Accipitridae	2		14:19	300	ouest	1500	vol tournoyant	local
17-mai	ML2		Buse à queue rousse	Accipitridae	1		15:22	300	nord-ouest	1000	chasse	local
20-mai	ML1	9	Corneille d'Amérique	Corvidae	7		08:30	10	ouest	200	alimentation au sol, vol	local
20-mai	ML1		Grand corbeau	Corvidae	4		09:17	200	nord-ouest	500	vol	local
20-mai	ML1		Crécerelle d'Amérique	Falconidae	1	mâle	09:32	10	ouest	150	perché, vol	local
20-mai	ML1		Crécerelle d'Amérique	Falconidae	1	mâle	10:08	25	ouest	200	chasse	local
20-mai	ML1		Goéland marin	Laridae	12		11:24	100	sud-est	500	vol plané	local
20-mai	ML1		Épervier brun	Accipitridae	1	adulte	11:25	10	est	100	chasse	local
20-mai	ML1		Buse à queue rousse	Accipitridae	2	adulte	11:33	200	ouest	1500	vol	local
20-mai	ML2	9	Aigle royal	Accipitridae	1	adulte	12:37	400	nord-est	1000	vol plané	local
20-mai	ML2		Grand corbeau	Corvidae	12		13:00	200	sud-est	1500	vol	local
20-mai	ML2		Crécerelle d'Amérique	Falconidae	1	mâle	15:15	5	nord-ouest	75	chasse, perché	local
21-mai	ML3	9	Épervier brun	Accipitridae	2		10:00	300	nord-est	1000	vol	local
21-mai	ML3		Grand corbeau	Corvidae	2		10:48	300	est	1500	vol	local
21-mai	ML4	9	Corneille d'Amérique	Corvidae	6		12:30	10	sud-est	200	vol plané	local
21-mai	ML4		Canard noir	Anatidae	3		12:48	10	nord-ouest	200	vol	local
21-mai	ML4		Épervier brun	Accipitridae	1	immature	13:50	20	est	300	chasse	local
21-mai	ML4		Buse à queue rousse	Accipitridae	2	1 ad., 1 imm.	15:20	200	est	800	vol plané	local
21-mai	ML4		Épervier brun	Accipitridae	1		15:20	200	est	800	houspille les buses	local
31-mai	ML1		Corneille d'Amérique	Corvidae	5		08:30	5	nord-ouest	200	alimentation au sol, vol	local
31-mai	ML1		Goéland marin	Laridae	6		08:48	200	sud-est	300	vol plané	local
31-mai	ML1		Buse à queue rousse	Accipitridae	1	immature	09:16	500	ouest	1500	vol plané	local
31-mai	ML1		Épervier brun	Accipitridae	1		09:49	300	ouest	800	vol	local
31-mai	ML1		Buse à queue rousse	Accipitridae	3	2 ad., 1 imm.	09:49	300	ouest	1000	vol plané	local
31-mai	ML1		Épervier brun	Accipitridae	2		09:55	300	sud-ouest	500	vol battu	local
31-mai	ML1		Balbusard-pêcheur	Accipitridae	1		10:00	50	sud-est	500	vol plané, houspillé par corneille	local
31-mai	ML1		Buse à queue rousse	Accipitridae	2	1 imm., 1 ad.	10:05	500	ouest	800	vol plané	local
31-mai	ML1		Buse à queue rousse	Accipitridae	1	adulte	10:05	300	ouest	800	vol plané	local
31-mai	ML1		Buse à queue rousse	Accipitridae	2	2 imm.	10:20	500	ouest	300	vol tournoyant	local
31-mai	ML1		Buse sp.	Accipitridae	1		10:25	400	ouest	2000	vol plané	local
31-mai	ML1		Épervier brun	Accipitridae	1	immature	10:36	150	nord-ouest	800	chasse	local
31-mai	ML1		Grue du Canada	Gruidae	1		10:43	200	ouest	800	vol	migrateur
31-mai	ML1		Goéland marin	Laridae	15		10:45	200	nord-est	800	vol plané	local
31-mai	ML1		Autour des Palombes	Accipitridae	2	immature	11:00	300	sud-ouest	800	houspillé par épervier	local

Date	Station	Inventaire	Espèce	Famille	Nombre	Sexe/Âge	Heure	Hauteur de vol	Direction de vol	Distance	Comportement	Note
31-mai	ML1		Buse à queue rousse	Accipitridae	1	adulte	11:00	400	ouest	500	vol plané	local
31-mai	ML1		Buse à queue rousse	Accipitridae	2	1 ad., 1 imm.	11:18	150	ouest	300	vol plané	local
31-mai	ML1		Crécerelle d'Amérique	Falconidae	2	mâle	11:25	150	ouest	500	vol plané	local
31-mai	ML1		Buse à queue rousse	Accipitridae	1		11:40	400	ouest	1500	chasse	local
31-mai	ML1		Crécerelle d'Amérique	Falconidae	1	mâle	11:46	100	sud-est	300	vol plané	local
31-mai	ML1		Buse à queue rousse	Accipitridae	1	immature	11:53	300	ouest	800	vol, poursuites	local
31-mai	ML2		Grand corbeau	Corvidae	45		13:00	450	sud-est	1800	vol tournoyant	local
31-mai	ML2		Buse sp.	Accipitridae	2		13:18	200	ouest	4000	vol tournoyant	local
31-mai	ML2		Busard St-Martin	Accipitridae	1	femelle	13:47	400	nord-ouest	1000	vol plané	local
31-mai	ML2		Grand corbeau	Corvidae	105		14:10	450	sud-est	1800	vol tournoyant, perché, poursuites	local
31-mai	ML2		Buse à queue rousse	Accipitridae	2	1 ad., 1 imm.	14:15	300	sud-ouest	1000	vol plané	local
31-mai	ML2		Buse à queue rousse	Accipitridae	1	adulte	14:23	400	nord-ouest	1500	vol plané	local
31-mai	ML2		Épervier brun	Accipitridae	1		15:14	400	nord-ouest	1200	vol plané	local
31-mai	ML2		Buse à queue rousse	Accipitridae	1	immature	15:20	30	nord-ouest	500	chasse	local
03-juin	ML4		Corneille d'Amérique	Corvidae	8		08:30	20	sud-est	100	cri, vol	local
03-juin	ML4		Canard colvert	Anatidae	2	mâle	09:08	0		150	alimentation	local
03-juin	ML4		Épervier brun	Accipitridae	1		09:18	25	ouest	500	chasse	local
03-juin	ML4		Buse à queue rousse	Accipitridae	1		10:06	300	ouest	1000	vol	local
03-juin	ML4		Grand corbeau	Corvidae	3		10:06	100	sud-ouest	500	vol	local
03-juin	ML4		Goéland marin	Laridae	7		10:38	200	sud-ouest	300	vol	local
03-juin	ML4		Buse à queue rousse	Accipitridae	1		11:24	300	ouest	1500	vol plané	local
03-juin	ML4		Buse sp.	Accipitridae	1		11:40	300	sud-ouest	2000	vol plané	local
03-juin	ML3		Corneille d'Amérique	Corvidae	5		14:03	200	est	1000	vol	local
03-juin	ML3		Buse à queue rousse	Accipitridae	1		14:18	400	ouest	1000	vol plané	local
03-juin	ML3		Grand corbeau	Corvidae	4		14:18	300	sud-est	800	vol	local
03-juin	ML3		Épervier brun	Accipitridae	2	immature	15:40	300	nord-ouest	500	chasse	local

ANNEXE 3

Conditions météorologiques et coordonnées géographiques des stations
d'observation pour rapaces hâtifs, Saint-Maxime-du-Mont-Louis 2008

Annexe 3 Conditions météorologiques et coordonnées géographiques des stations d'observation pour rapaces hâtifs, Saint-Maxime-du-Mont-Louis 2008

Date	Station	Inventaire	Heure		Température	Vent	Provenance vent	Couverture nuageuse	Précipitation	Visibilité	Hauteur du plafond	Coordonnées géographiques (Nad 83)	Altitude (m)	Notes Météo
			Début	Fin										
27-mars	ML1	1	08:30	12:00	-6	2	no	0	0	Bonne	Haut	N49 14.482 W65 38.861	6 m	
27-mars	ML2	1	12:30	16:00	-4	0	-	2	0	Bonne	Haut	N49 10.728 W65 42.554	28 m	
28-mars	ML3	1	08:45	12:15	-2	3	se	4	0	Bonne	Haut	N49 13.003 W65 35.625	31 m	
28-mars	ML4	1	12:30	16:00	3	2	ouest	4	0	Bonne	Haut	N49 13.623 W65 43.790	5 m	
03-avr	ML4	2	08:30	12:00	-5	6	no	4	0	Bonne	Haut	N49 13.623 W65 43.790	5 m	Bourrasques de + 60 km/h
03-avr	ML3	2	12:15	15:45	-3	5	no	4	0	Bonne	Haut	N49 13.003 W65 35.625	31 m	Bourrasques violentes de vent
04-avr	ML2	2	09:00	12:30	4	3	nord	3	0	Bonne	Haut	N49 10.728 W65 42.554	28 m	
04-avr	ML1	2	13:00	16:30	2	4	ouest	2	0	Bonne	Haut	N49 14.482 W65 38.861	6 m	
09-avr	ML1	3	09:00	12:30	5	3	no	0	0	Bonne	Haut	N49 14.482 W65 38.861	6 m	
09-avr	ML2	3	13:00	16:30	5	4	no	1	0	Bonne	Haut	N49 10.728 W65 42.554	28 m	Mince couche nuageuse
12-avr	ML3	3	09:00	12:30	5	2	se	4	0	Bonne	Haut	N49 13.003 W65 35.625	31 m	
12-avr	ML4	3	13:00	16:30	2	3	no	4	0	Bonne	Haut	N49 13.623 W65 43.790	5 m	
15-avr	ML4	4	09:00	12:30	2	3	ouest	0	0	Bonne	Haut	N49 13.623 W65 43.790	5 m	
15-avr	ML3	4	13:00	16:30	5	4	ouest	0	0	Bonne	Haut	N49 13.003 W65 35.625	31 m	
16-avr	ML2	4	09:00	12:30	10	3	se	1	0	Bonne	Haut	N49 10.728 W65 42.554	28 m	Vents très variables
16-avr	ML1	4	12:50	16:20	8	3	ne	2	0	Bonne	Haut	N49 14.482 W65 38.861	6 m	
21-avr	ML1	5	09:00	12:30	9	2	ne	2	0	Bonne	Haut	N49 14.482 W65 38.861	6 m	
21-avr	ML2	5	13:00	16:30	7	4	nord	0	0	Bonne	Haut	N49 10.728 W65 42.554	28 m	
22-avr	ML3	5	09:00	12:30	8	2	ne	0	0	Bonne	Haut	N49 13.003 W65 35.625	31 m	
22-avr	ML4	5	13:00	16:30	10	4	ouest	0	0	Bonne	Haut	N49 13.623 W65 43.790	5 m	
27-avr	ML2	6	09:00	12:30	4	0	-	0	0	Bonne	Haut	N49 10.728 W65 42.554	28 m	
27-avr	ML1	6	12:45	16:15	12	3	ouest	2	0	Bonne	Haut	N49 14.482 W65 38.861	6 m	
28-avr	ML4	6	09:00	12:30	7	2	no	1	0	Bonne	Haut	N49 13.623 W65 43.790	5 m	Beaucoup de réverbération visuelle
28-avr	ML3	6	12:45	16:15	21	3	no	2	0	Bonne	Haut	N49 13.003 W65 35.625	31 m	Fine couche nuageuse, vent tournant au SE vers 15:00
07-mai	ML3	7	09:00	12:30	10	2	no	3	0	Bonne	Haut	N49 13.003 W65 35.625	31 m	
07-mai	ML4	7	12:45	16:15	11	5	no	3	0	Bonne	Haut	N49 13.623 W65 43.790	5 m	Vent de force 4 du Nord vers 11:30
10-mai	ML1	7	09:00	12:30	5	4	ne	2	0	Bonne	Haut	N49 14.482 W65 38.861	6 m	
10-mai	ML2	7	12:45	16:15	8	3	no	4	0	Bonne	Haut	N49 10.728 W65 42.554	28 m	
16-mai	ML3	8	09:00	12:30	10	4	no	3	0	Bonne	Haut	N49 13.003 W65 35.625	31 m	Vent virant au NE vers 11:30
16-mai	ML1	8	13:00	16:30	11	4	no	1	0	Bonne	Haut	N49 14.482 W65 38.861	6 m	Brouillard léger se formant au sommet EST jusqu'à 15:00
17-mai	ML4	8	08:30	12:00	11	5	ouest	2	0	Bonne	Haut	N49 13.623 W65 43.790	5 m	
17-mai	ML2	8	12:15	15:45	18	5	ouest	2	0	Bonne	Haut	N49 10.728 W65 42.554	28 m	
20-mai	ML1	9	08:30	12:00	6	4	se	4	1	Bonne	Moyen	N49 14.482 W65 38.861	6 m	
20-mai	ML2	9	12:15	15:45	10	4	est	4	0	Bonne	Moyen	N49 10.728 W65 42.554	28 m	
21-mai	ML3	9	08:30	12:30	5	5	est	4	0	Bonne	Haut	N49 13.003 W65 35.625	31 m	
21-mai	ML4	9	12:30	16:00	11	5	est	4	0	Bonne	Moyen	N49 13.623 W65 43.790	5 m	
31-mai	ML1	10	08:30	12:00	14	4	ne	3	0	Bonne	Haut	N49 14.482 W65 38.861	6 m	Pluie légère, intermittente
31-mai	ML2	10	13:00	16:30	16	4	no	2	0	Bonne	Haut	N49 10.728 W65 42.554	28 m	
03-juin	ML4	10	08:30	12:00	5	5	no	4	1	Bonne	Moyen	N49 13.623 W65 43.790	5 m	Fréquent passages nuageux et averses locales, intermittentes
03-juin	ML3	10	13:30	17:00	14	4	ouest	3	0	Bonne	Haut	N49 13.003 W65 35.625	31 m	

Vent : vitesse du vent (selon l'échelle de Beaufort) :

- 0 (Calme; 0-1km/h)
- 1 (Très légère brise; 1-5 km/h)
- 2 (Légère brise; 6-11 km/h)
- 3 (Brise moyenne; 12-28 km/h)
- 4 (Brise modérée; 29-38 km/h)
- 5 (Bonne brise; 39-49 km/h)
- 6 (Vent fort; + de 50 km/h)

Couverture nuageuse :

- 0 (Nulle)
- 1 (Quelques nuages 1 à 25%)
- 2 (Partiellement nuageux 25 à 75%)
- 3 (Nuageux 75% et +)
- 4 (Couvert)
- 5 (Brouillard)

Précipitation :

- 0 (Aucune)
- 1 (Pluie légère)
- 2 (Bonne pluie)
- 3 (Forte pluie)
- 4 (Neige)

ANNEXE 4

Description de l'habitat et des observations des stations d'observation,
Saint-Maxime-du-Mont-Louis 2008

Annexe 4 Description de l'habitat et des observations des stations d'observation, Saint-Maxime-du-Mont-Louis 2008

Station	Espèce	Famille	Individus	Habitat et altitude (m)
ML1	11	2	88	Situé à l'Anse Pleureuse (6)
ML2	13	2	38	Situé dans la vallée de la route de la rivière Mont-Louis ouest (28)
ML3	11	2	46	Situé dans la vallée de la route 198 (31)
ML4	13	2	71	Situé à l'Anse de Mont-Louis (5)

ANNEXE 5

Liste des espèces d'oiseaux observés, migration printanière,
Saint-Maxime-du-Mont-Louis 2008

Annexe 5 Liste des espèces d'oiseaux observés, migration printanière, Saint-Maxime-du-Mont-Louis 2008

	Espèce
1	Aigle royal
2	Aigle sp.
3	Autour des Palombes
4	Balbuzard-pêcheur
5	Bécasse d'Amérique
6	Bruant chanteur
7	Bruant des neiges
8	Busard St-Martin
9	Buse à queue rousse
10	Buse pattue
11	Buse sp.
12	Canard colvert
13	Canard noir
14	Corneille d'Amérique
15	Crécerelle d'Amérique
16	Dur-bec des sapins
17	Eider à Duvet
18	Épervier brun
19	Étourneau sansonnet
20	Faucon émerillon
21	Faucon gerfault
22	Faucon pèlerin
23	Faucon sp.
24	Garrot à œil d'or
25	Goéland arctique
26	Goéland argenté
27	Goéland bourgmestre
28	Goéland marin
29	Goéland sp.
30	Grand corbeau
31	Grand harle
32	Grand pic
33	Grue du Canada
34	Guillemot à miroir
35	Harle huppé
36	Hirondelle bicolore
37	Jaseur boréal
38	Martin-pêcheur
39	Merle d'Amérique
40	Mésange à tête noire
41	Mésangeai
42	Passereau sp.
43	Petite buse
44	Pic mineur
45	Pluvier kildir
46	Pygargue à tête blanche
47	Quiscale bronzé
48	Rapace sp.
49	Roselin pourpré

ANNEXE 6

Liste des oiseaux terrestres observés durant l'inventaire complémentaire
printanier, Saint-Maxime-du-Mont-Louis 2008

**Annexe 6 Liste des oiseaux terrestres observés durant l'inventaire complémentaire printanier,
Saint-Maxime-du-Mont-Louis 2008**

Famille	Espèce	Nombre	Proportion (%)
Alcedinidae	Martin-pêcheur	2	0,13
	Sous-total	2	0,13
Alcidae	Guillemot à miroir	24	1,52
	Sous-total	24	1,52
Bombycillidae	Jaseur boréal	8	0,51
	Sous-total	8	0,51
Charadriidae	Pluvier kildir	2	0,13
	Sous-total	2	0,13
Corvidae	Corneille d'Amérique	325	20,54
	Grand corbeau	444	28,07
	Mésangeai	1	0,06
	Sous-total	770	48,67
Emberizidae	Bruant chanteur	2	0,13
	Bruant des neiges	55	3,48
	Sous-total	57	3,60
Fringillidae	Dur-bec des sapins	10	0,63
	Roselin pourpré	29	1,83
	Sous-total	39	2,47
Gruidae	Grue du Canada	1	0,06
	Sous-total	1	0,06
Hirundinidae	Hirondelle bicolore	3	0,19
	Sous-total	3	0,19
Icteridae	Quiscale bronzé	12	0,76
	Sous-total	12	0,76
Laridae	Goéland arctique	35	2,21
	Goéland argenté	270	17,07
	Goéland bourgmestre	10	0,63
	Goéland marin	111	7,02
	Goéland sp.	22	1,39
	Sous-total	448	28,32
Muscicapidae	Merle d'Amérique	61	3,86
	Sous-total	61	3,86
Paridae	Mésange à tête noire	6	0,38
	Sous-total	6	0,38
Picidae	Grand pic	6	0,38
	Pic mineur	1	0,06
	Sous-total	7	0,44
Scolopacidae	Bécasse d'Amérique	1	0,06
	Sous-total	1	0,06
Sturnidae	Étourneau sansonnet	31	1,96
	Sous-total	31	1,96
Indéterminé	Passereau sp.	110	6,95
	Sous-total	110	6,95
Total	25 espèces	1 582	100

ANNEXE 7

Feuillets de terrain

DESCRIPTION SOMMAIRE DE L'HABITAT POUR LES STATIONS D'OBSERVATIONS, MONT-LOUIS 2008

Date : _____

Station: _____

Observateur : _____

Description :

Faire un schéma représentant la station d'observation.

ANNEXE 8

Photos des stations d'observation















SNC•LAVALIN
Environnement

www.snclavalin.com

SNC-Lavalin Environnement inc.
5955, rue Saint-Laurent
bureau 300
Lévis (Québec) G6V 3P5
Tél. : 418-837-3621
Télec. : 418-837-2039