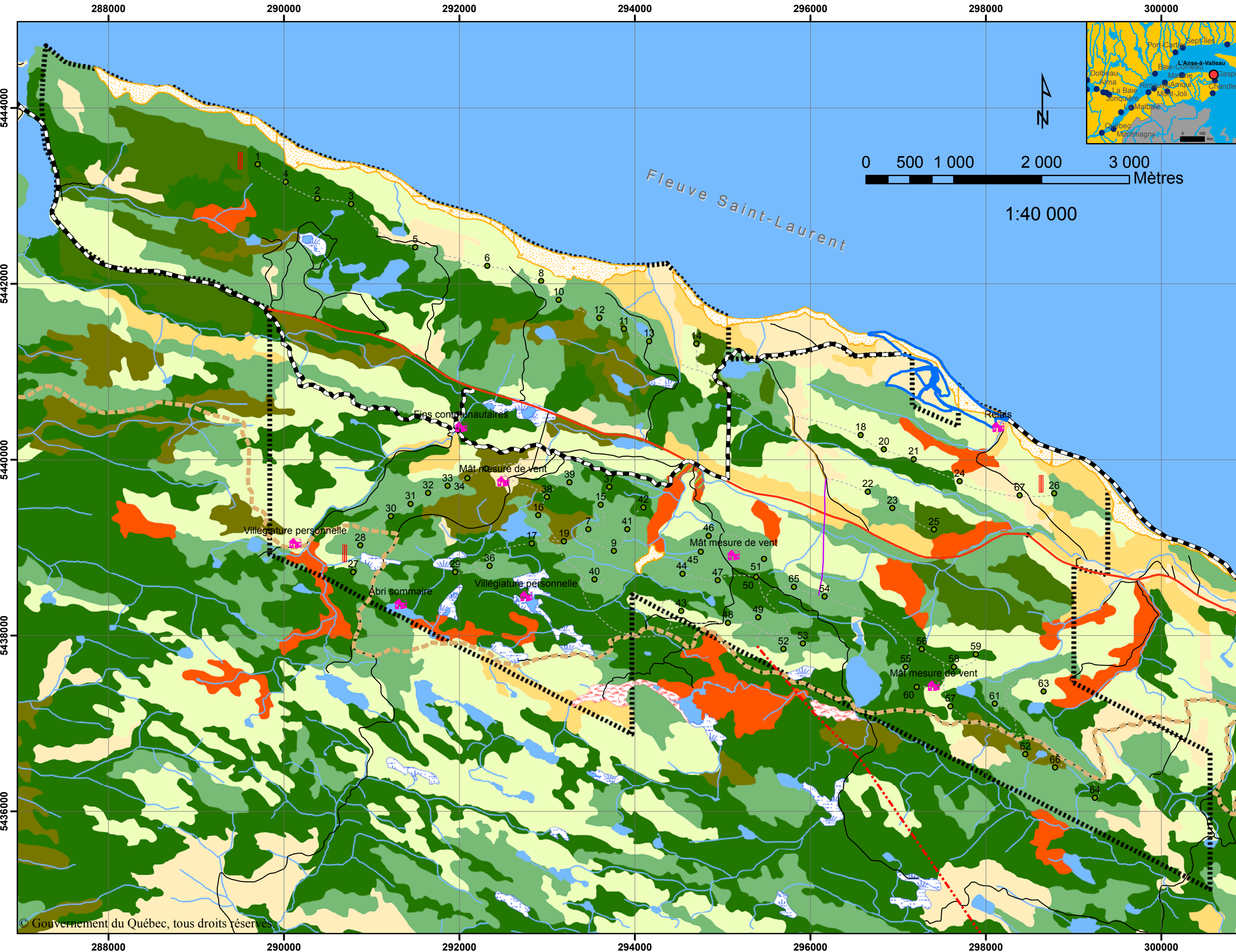


Carte 2.
Localisation des éléments récréotouristiques dans le parc éolien de L'Anse-à-Valleau



- Légende**
- Élément récréotouristique**
- Bail de location
 - Sentier des Appalaches
 - Sentier de Pointe-à-la-Renommée
 - Sentier de motoneige
 - Érablière sous permis (ligne 161 kV)

- Élément physique**
- Éolienne
 - Mât mesure de vent
 - Ligne 161 kV
 - Ligne électrique existante
 - Ligne aérienne
 - Ligne souterraine
 - Route 132
 - Chemin secondaire
 - Route à construire
 - Limite du parc éolien
 - Concentration urbaine

- Élément biologique**
- Cours d'eau
 - Cours d'eau intermittent
 - Sapinière
 - Pessière
 - Érablière
 - Résineux mixtes
 - Bétulaie jaune
 - Cédrière
 - Feuillus mixtes
 - Feuillus intolérants

Emmanuel Gendron
Technicien à la géomatique
Le 10 mai 2005