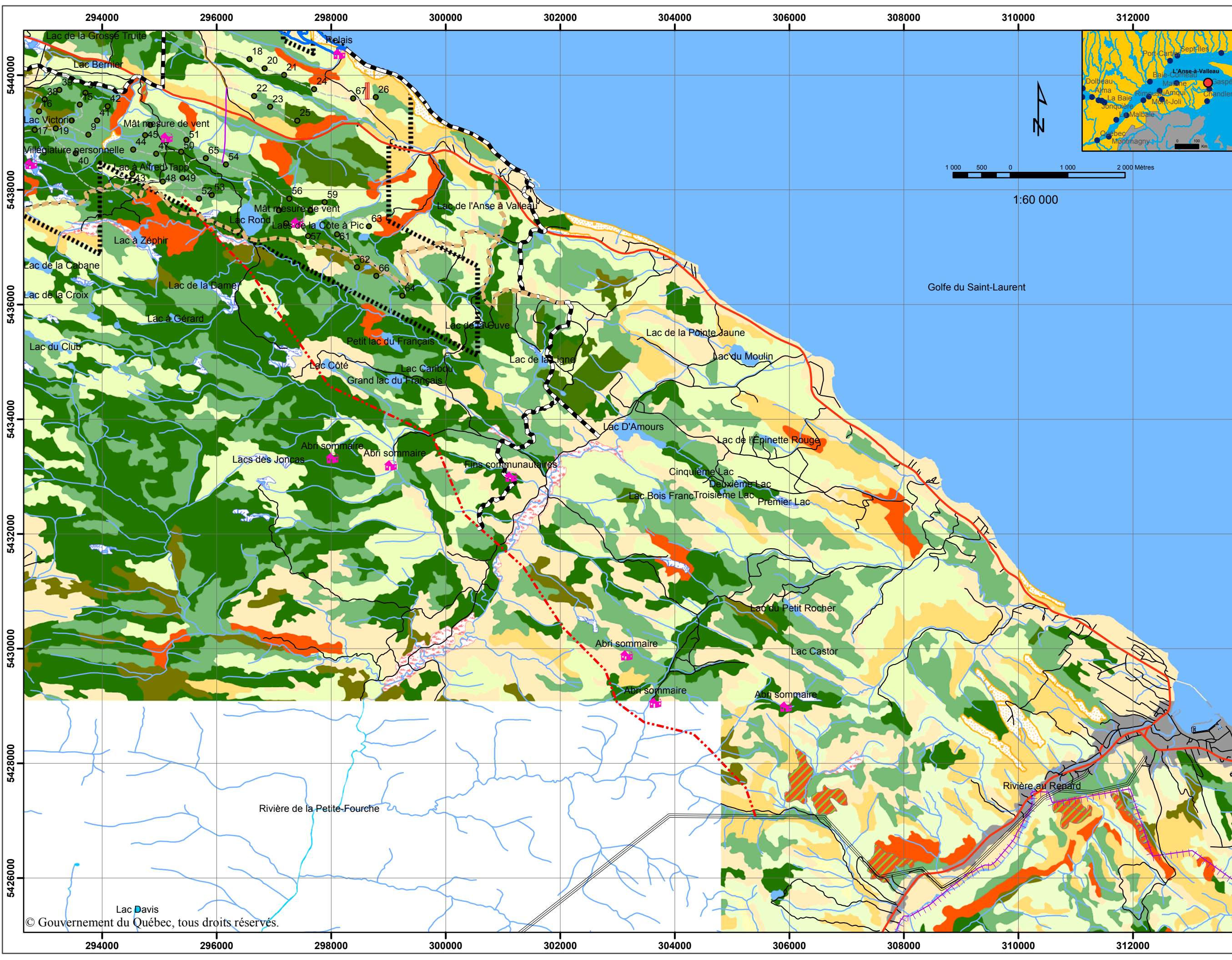


Carte 1.
Localisation des éléments récréotouristiques le long de la ligne électrique de 161 kV associée au parc éolien de L'Anse-à-Valleau



Légende

Élément récréotouristique

- 🏠 Bail de location
- ▬ Sentier des Appalaches
- Sentier de Pointe-à-la-Renommée
- Sentier de motoneige
- ▨ Érablière sous permis (ligne 161 kV)

Élément physique

- Éolienne
- ▬ Mât mesure de vent
- - - Ligne électrique prévue 161 kV
- ≡ Ligne électrique existante
- Ligne aérienne
- Ligne souterraine
- Route 132
- Chemin secondaire
- Route à construire
- ▬ Limite du parc éolien
- ▬ Limite du parc Forillon
- Concentration urbaine

Élément biologique

- Cours d'eau
- Cours d'eau intermittent
- ▨ Aulnaie
- ▨ Dénudé humide
- ▨ Dénudé sec
- Sapinière
- Pessière
- Érablière
- Résineux mixtes
- Bétulaie jaune
- Cédrière
- Feuillus mixtes
- Feuillus intolérants
- Autres

Emmanuel Gendron
Technicien à la géomatique
Le 10 mai 2005