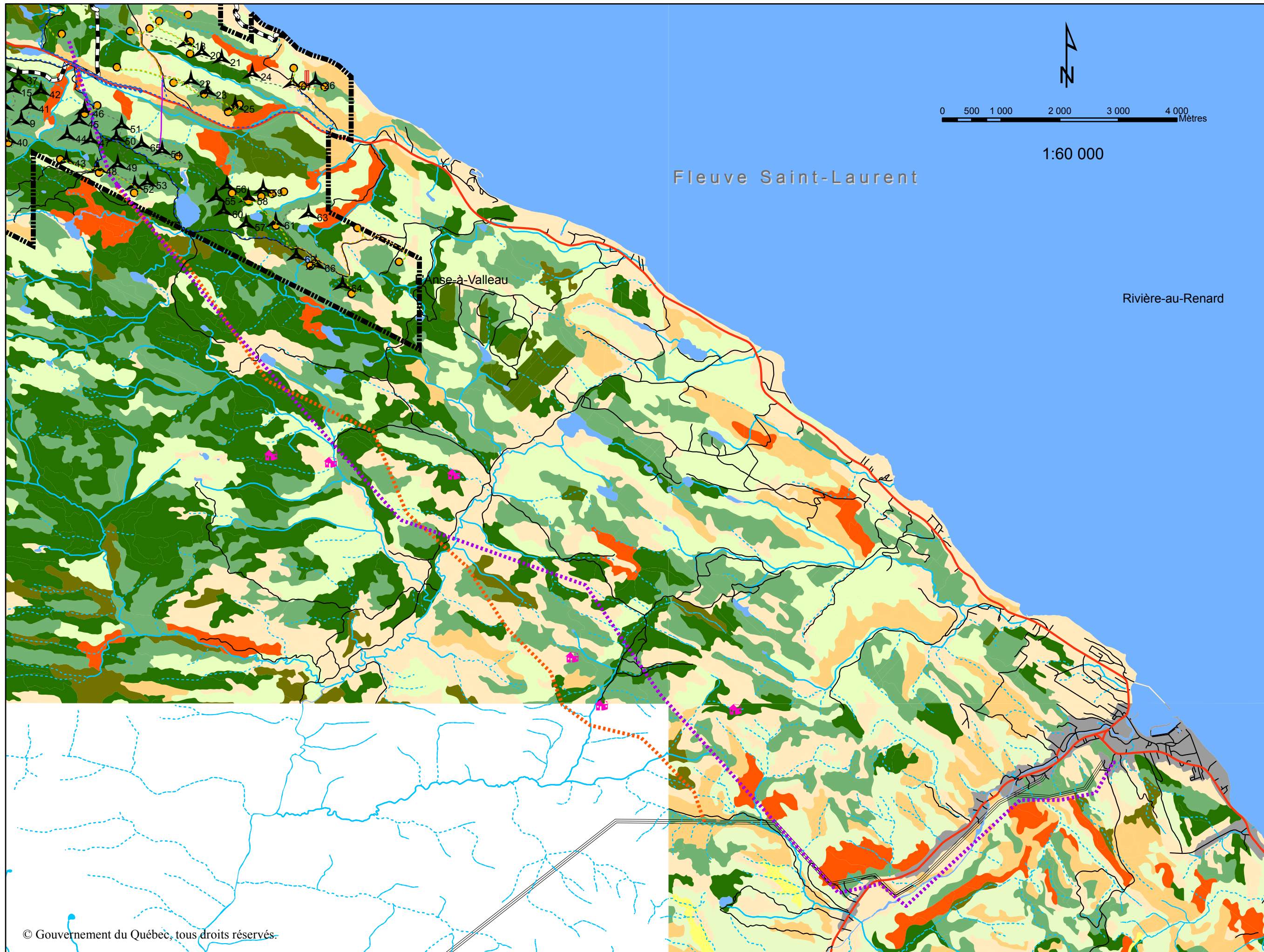


Carte 5.6 c
Peuplements forestiers
traversés par la ligne
de transport 161 kV



Légende

- Bail de location
- Configuration initiale**
- Ligne souterraine
- Ligne aérienne
- Nouveau chemin d'accès
- Ligne 161 kV
- Éolienne
- Configuration finale**
- Configuration finale
- Mât mesure de vent
- Ligne aérienne
- Ligne souterraine
- Ligne 161 kV
- Nouveau chemin d'accès
- Route 132
- Chemin
- Sentier des Appalaches
- Cours d'eau
- Cours d'eau intermittent
- Ligne de transport d'énergie
- Limite du parc éolien
- Poste de raccordement
- Concentration urbaine
- Sapinière
- Pessière
- Érablière
- Résineux mixtes
- Bétulaie jaune
- Cédrière
- Feuillus mixtes
- Feuillus intolérants
- Jeunes peuplements

Préparé par:
Emmanuel Gendron, tech. for. et géo.
Le 10 mai 2005