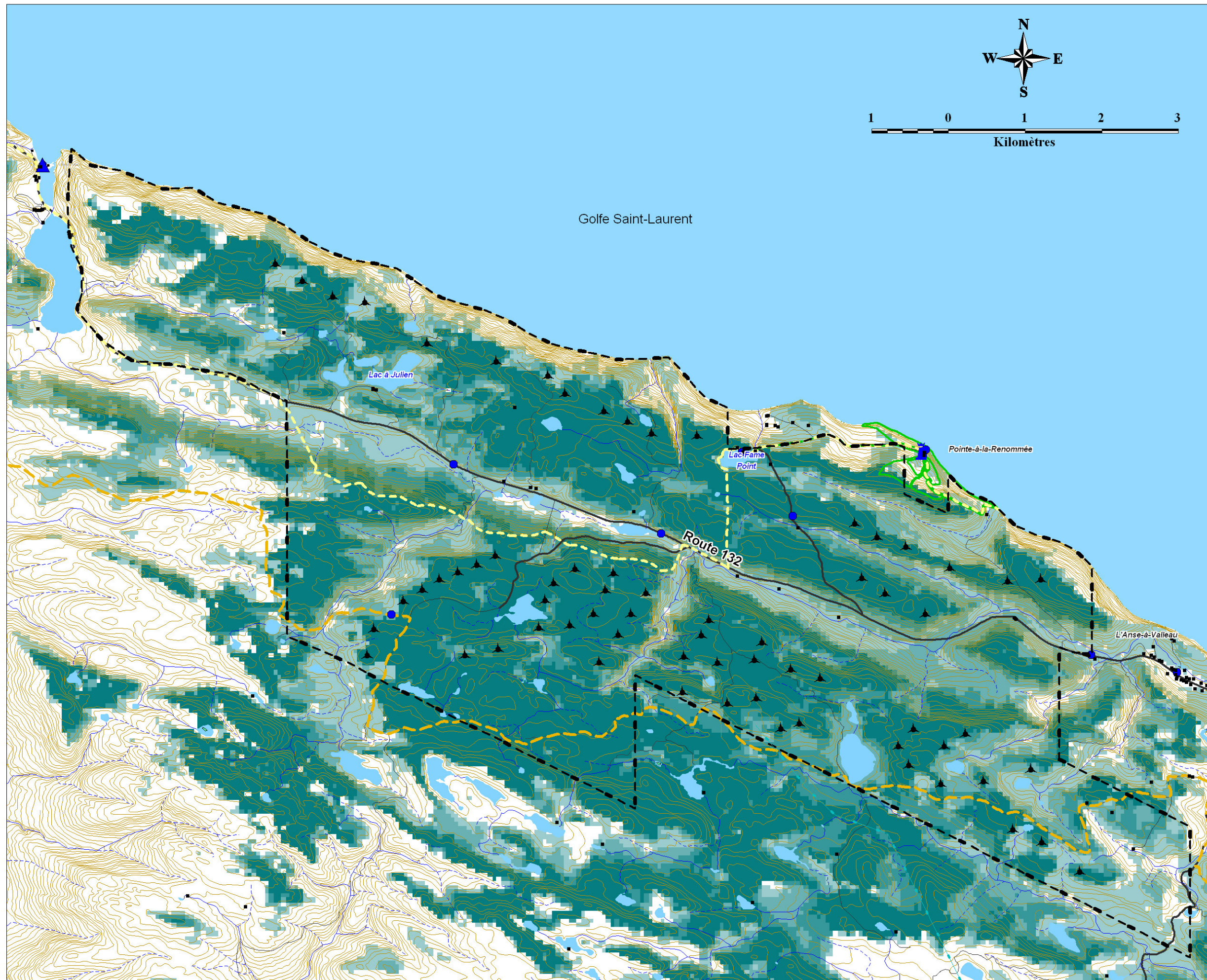


Carte 5.1
Carte de visibilité avec nouveaux regroupements (RQc-75)



LÉGENDE

- Éolienne
- Domaine du projet éolien
- Plan d'eau
- Routes principales
- Routes secondaires
- Courbe de niveau (intervalle: 10 mètres)
- Sentier International des Appalaches
- Sentier de motoneige
- Sentier pédestre
- Bâtiments
- Phare de Pointe-à-la-Rennomée
- Halte routière
- Point de vue

Nombre de turbines visibles
 (Visibilité de la moitié supérieure de la tour et de la nacelle)

- 0
- 1 à 5
- 6 à 10
- 11 à 15
- 16 à 67

Note importante:
 Le nombre de turbines visibles est sur-estimé pour les raisons suivantes:
 - le point de réception à une vision de 360 degrés;
 - le couvert végétal n'est pas considéré
 (Voir section 5 (paysages) pour une explication plus détaillée)

Anse-à-Valleau
 6 mai 2005
 Fait par:
 Mélanie Falardeau
 Vérifié par:
 Patrick Henn