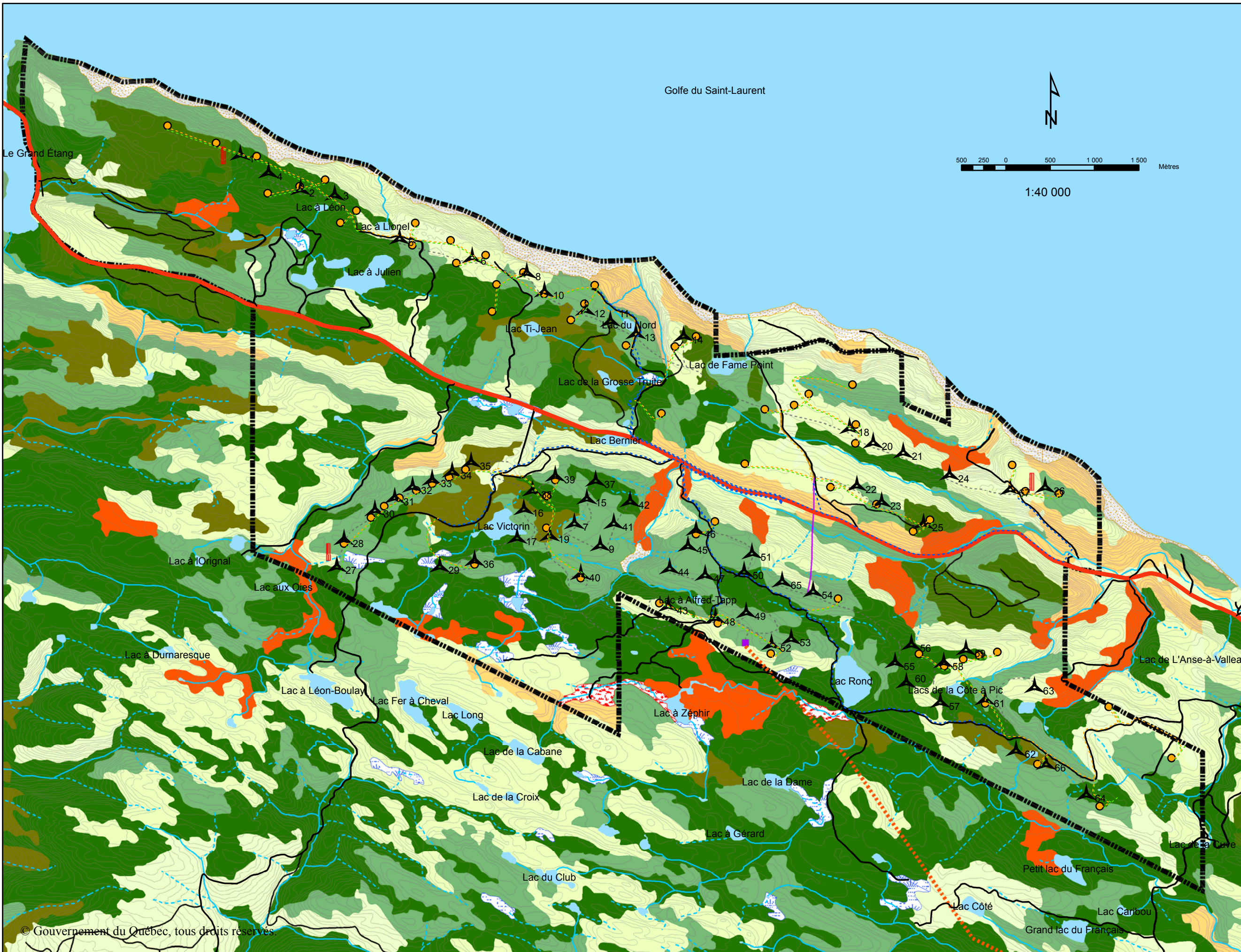
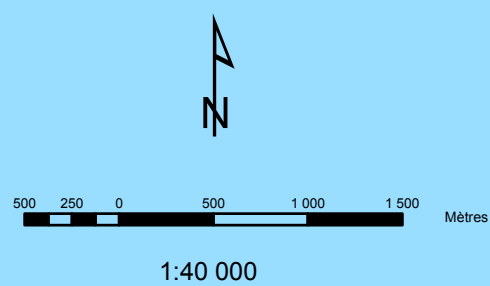


Carte 2.5 c Portrait forestier du territoire de L'Anse-à-Valleau



Golfe du Saint-Laurent



Légende

Configuration initiale

- Ligne souterraine
- Ligne aérienne
- Nouveau chemin d'accès
- Éolienne

Configuration finale

- ▲ Configuration finale
- || Mât mesure de vent
- Ligne aérienne
- Ligne souterraine
- Ligne 161Kv
- Nouveau chemin d'accès
- Route 132
- Chemin
- Cours d'eau
- Cours d'eau intermittent
- Limite du parc éolien
- Poste de raccordement
- Aulnaie
- Dénudé humide
- Dénudé sec
- Eau
- Concentration urbaine
- Sapinière
- Pessièrre
- Érablière
- Résineux mixtes
- Bétulaie jaune
- Cédrière
- Feuillus mixtes
- Feuillus intolérants

Préparé par:
Emmanuel Gendron, tech. for. et géo.
Le 10 mai 2005