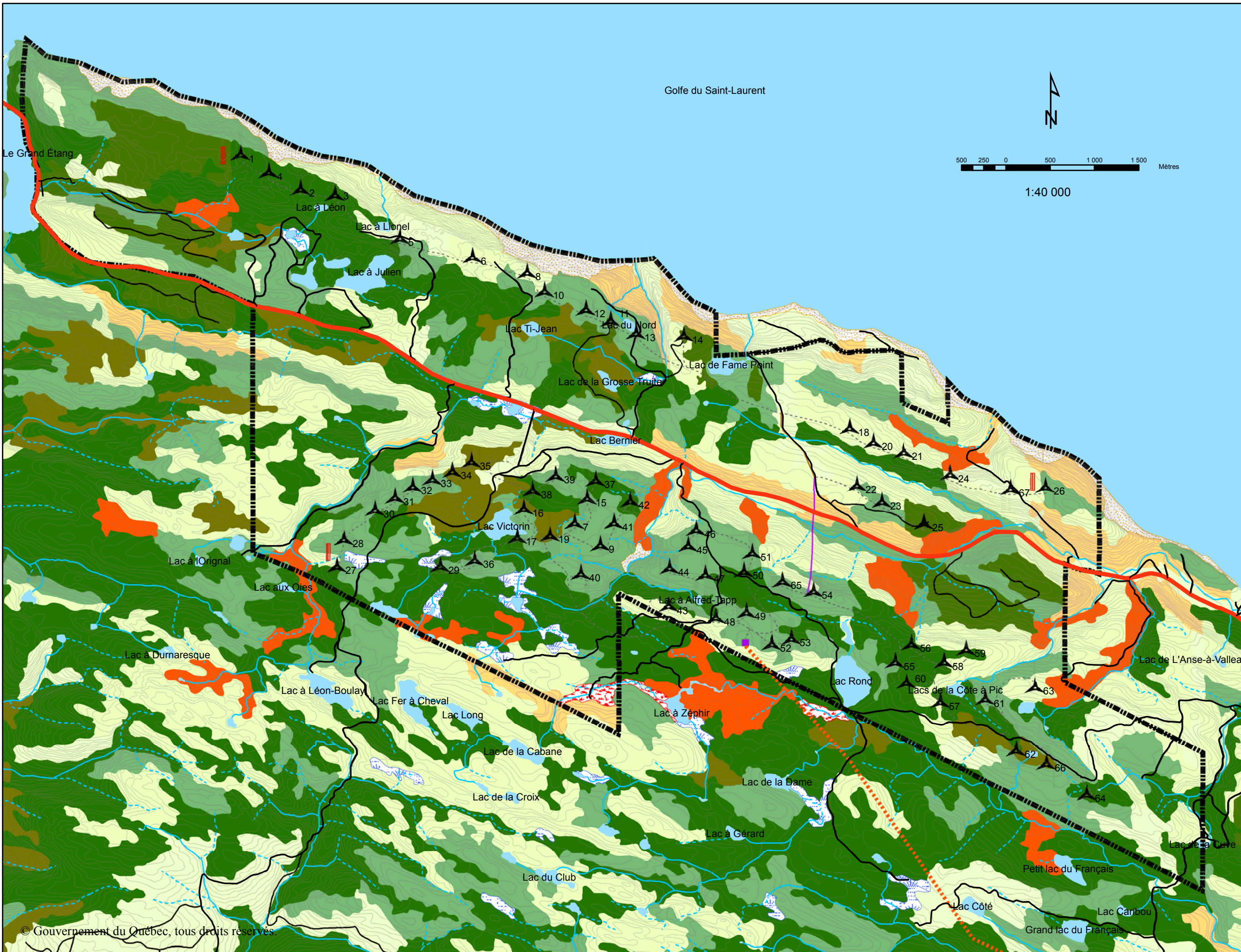


Carte 2.5  
Portrait forestier  
du territoire de  
L'Anse-à-Valleau



## Légende

- Éolienne
- Mât mesure de vent
- Ligne aérienne
- Ligne souterraine
- Ligne 161 kV
- Nouveau chemin d'accès
- Route 132
- Chemin
- Cours d'eau
- Cours d'eau intermittent
- Limite du parc éolien
- Poste de raccordement
- Aulnaie
- Dénudé humide
- Dénudé sec
- Concentration urbaine
- Sapinière
- Pessière
- Érablière
- Résineux mixtes
- Bétulaie jaune
- Cédrière
- Feuillus mixtes
- Feuillus intolérants

Préparé par:  
Emmanuel Gendron, tech. for. et géo.  
Le 10 mai 2005