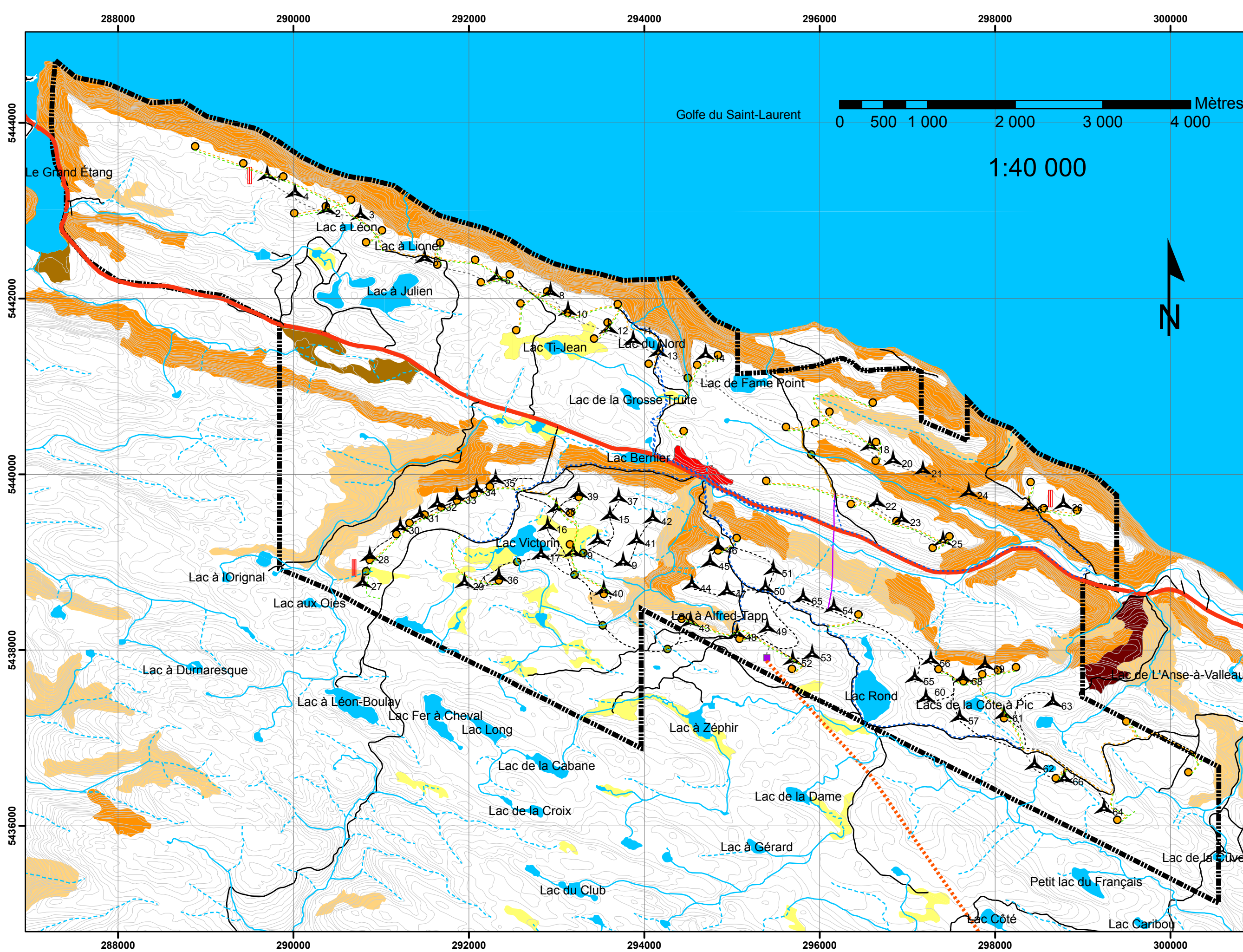


Carte 2.4 c
Milieux sensibles
du secteur de
L'Anse-à-Valleau



Légende

Configuration initiale

- Ligne souterraine
- Ligne aérienne
- Nouveau chemin d'accès
- Éolienne

Configuration finale

- ▲ Configuration finale
- || Mât mesure de vent
- Traverse de cours d'eau
- Ligne aérienne
- Ligne souterraine
- Ligne 161Kv
- Nouveau chemin d'accès
- Route 132
- Route
- Cours d'eau
- Cours d'eau intermittent
- Route à construire
- Limite du parc éolien
- Poste de raccordement

Type de dépôt

- Dépôt organique

Épaisseur du dépôt

- Mince à très mince
- Très mince

Pente forte

- Forte (31 % à 40 %)
- Abrupte (41 % et plus)

Drainage

- Mauvais drainage

Préparé par:
Emmanuel Gendron, tech. for. et géo.

Le 10 mai 2005