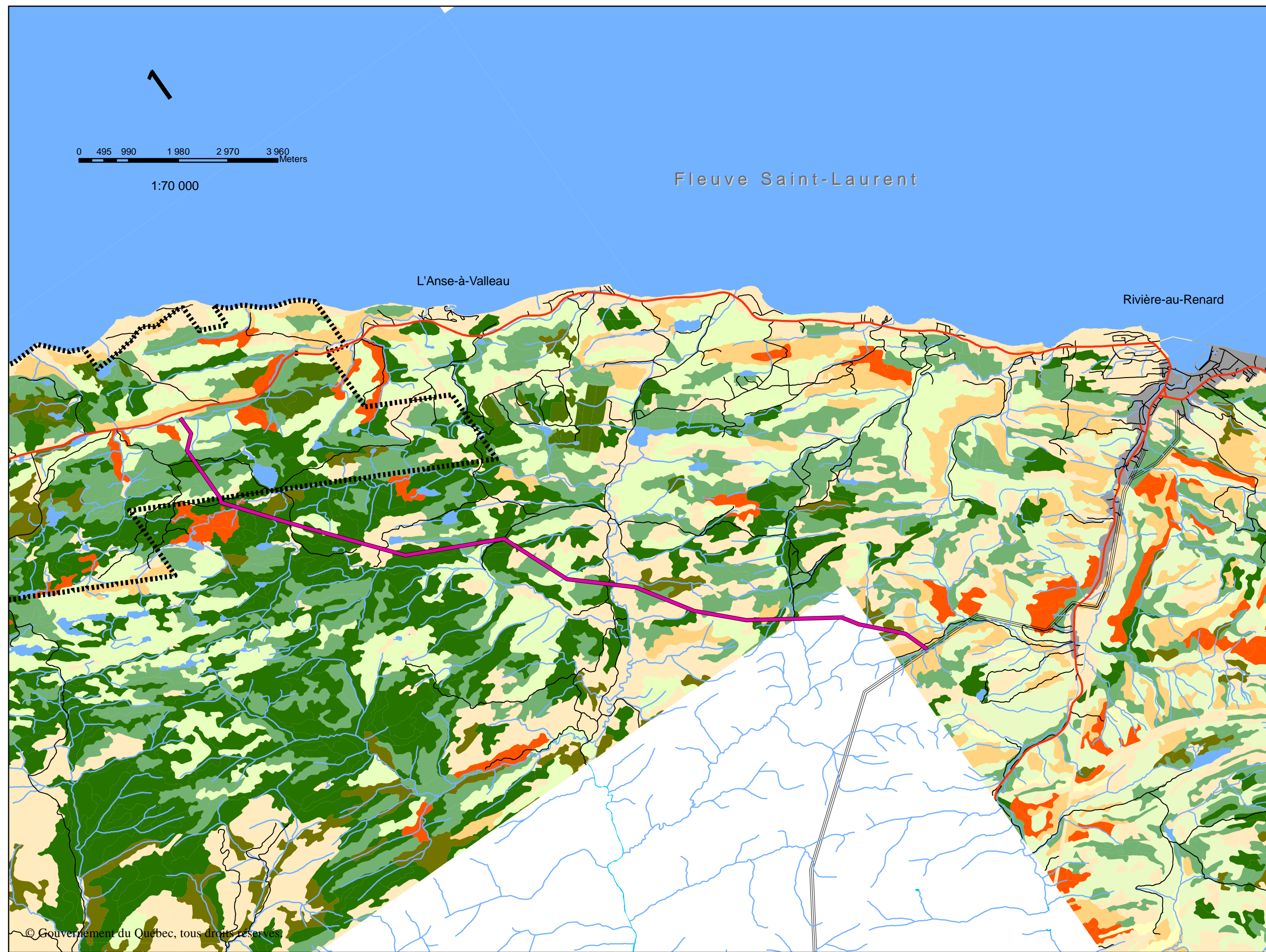


Carte 5.6
Peuplements forestiers
traversés par la ligne
de transport 161 kV
(7 avril 2005)



Légende

- Chemin
- Route 132
- Cours d'eau
- Plan d'eau
- Limite du parc éolien
- Ligne 161 kV à construire
- Ligne de transport existante
- Concentration urbaine

Peuplements forestiers

- Bétulaie jaune
- Feuillus intolérants
- Érablière
- Feuillus mixtes
- Résineux mixtes
- Sapinière
- Pessièrre
- Cédrière
- Jeune peuplement

Préparé par:
Emmanuel Gendron, tech. for. et géo.
Le 7 avril 2005