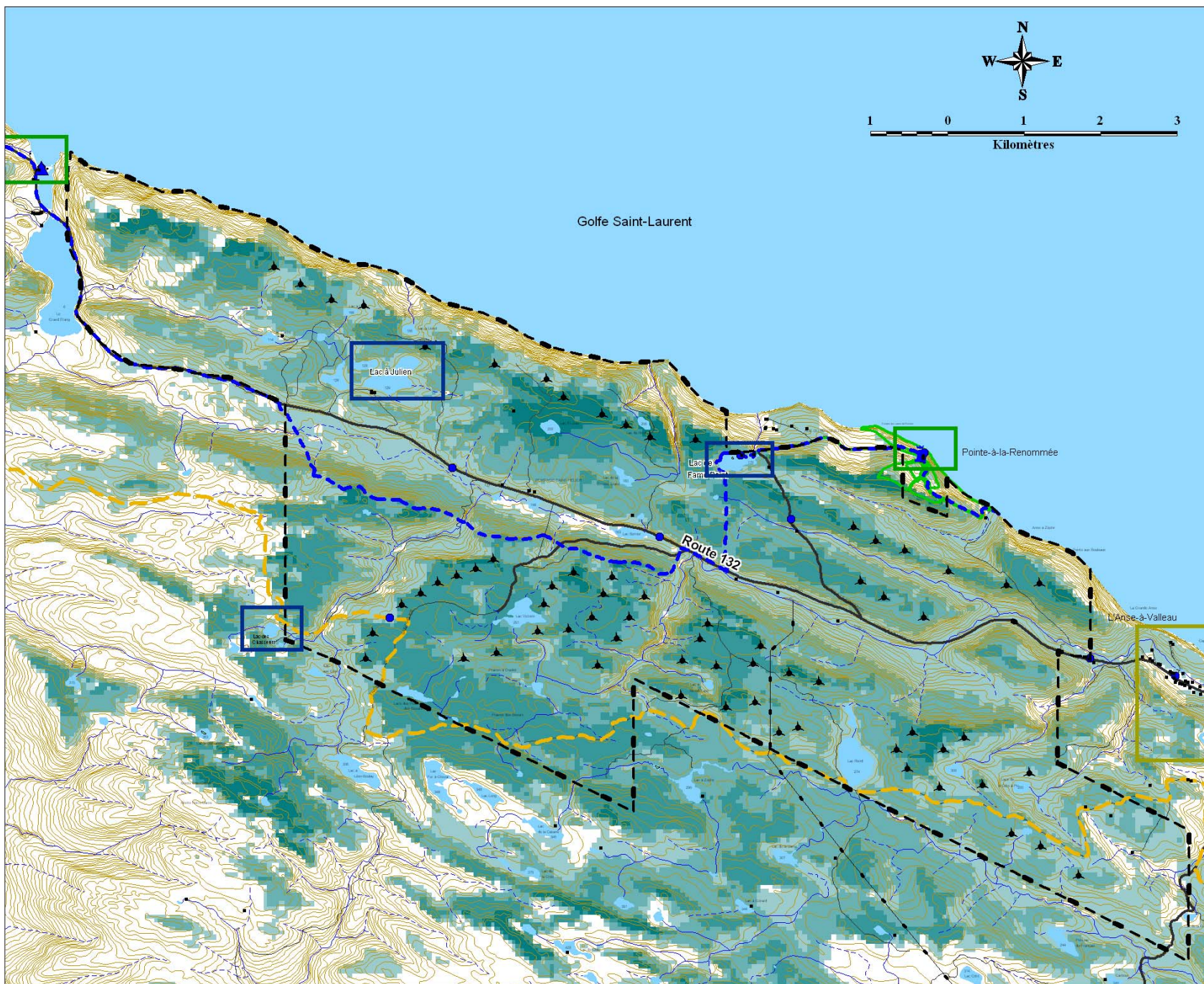


Carte 5.1
Carte de visibilité
(Avril 2005)



LÉGENDE

-  Éolienne
-  Domaine du projet éolien
-  Hydrographie
-  Routes principales
-  Routes secondaires
-  Ligne 161 kV projetée
-  Courbe de niveau (intervalle: 10 mètres)
-  Sentier International des Appalaches
-  Sentier de motoneige
-  Sentier pédestre
-  Bâtiments
-  Phare de Pointe-à-la-Renommée
-  Halte routière
-  Point de vue
- Unité de paysage**
-  Villageoise
-  Récréo-touristique
-  Lacustre
- Nombre de turbines visibles**
(Visibilité de la moitié supérieure de la tour et de la nacelle)
-  0
-  1 à 10
-  11 à 30
-  31 à 50
-  51 à 67

Note importante:
Le nombre de turbines visibles est sur-estimé pour les raisons suivantes:
- le point de réception à une vision de 360 degrés;
- le couvert végétal n'est pas considéré
(Voir section 5 (paysages) pour une explication plus détaillée)

Anse-à-Valleau
6 avril 2005
Fait par:
Mélanie Falardeau
Vérifié par:
Patrick Henn