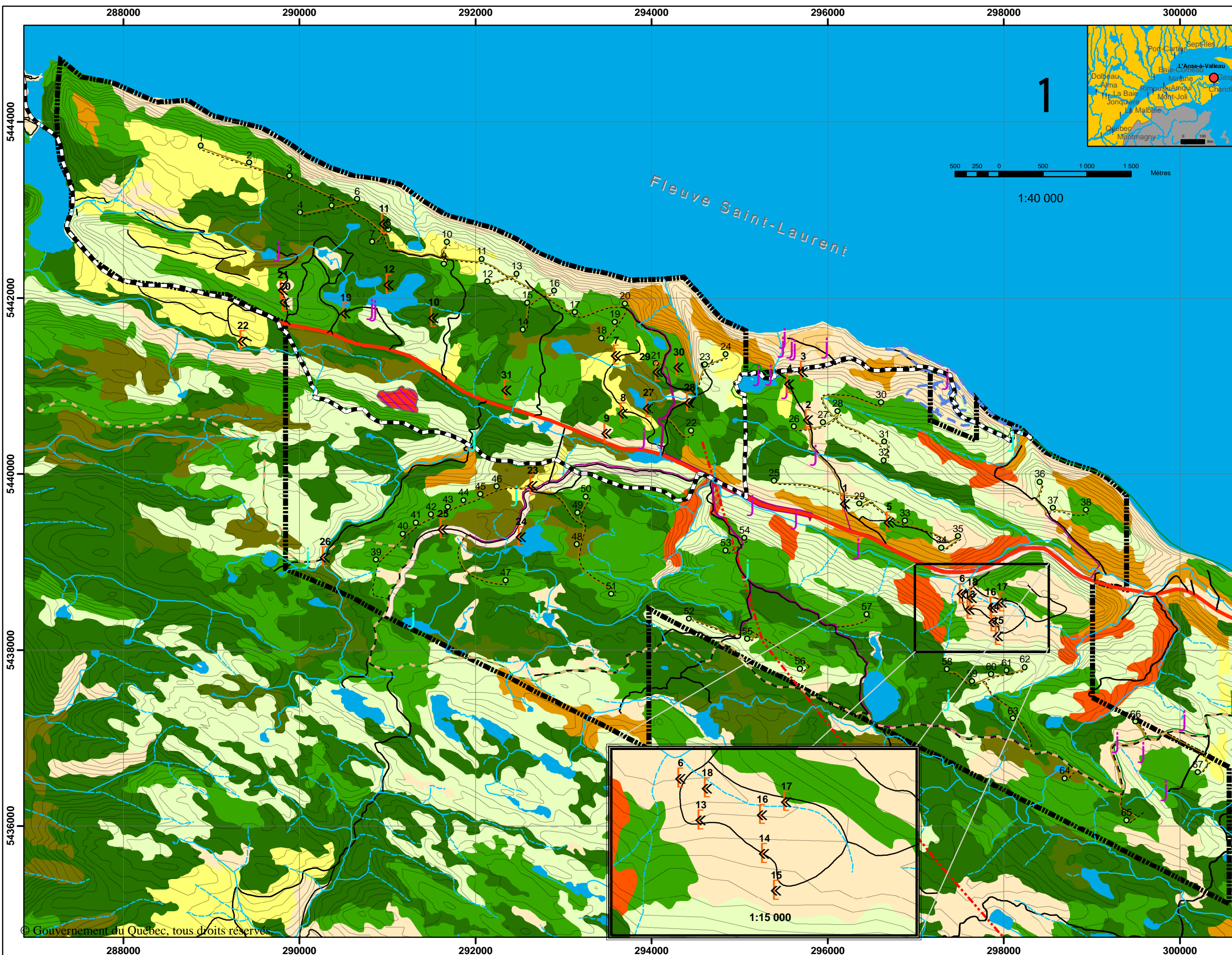


Carte 1.
Localisation des stations
d'appel de la grive de
Bicknell dans le domaine
du parc éolien de
L'Anse-à-Valleau



Légende

Éléments récréotouristiques

- Bail de location
- Chalet privé
- Sentier international des Appalaches
- Sentier de Pointe-à-la-Renommée
- Sentier motoneige
- Érablière sous permis (ligne 161 KV)

Infrastructures

- Éolienne
- Ligne électrique prévue 161kV
- Ligne électrique aérienne
- Ligne électrique souterraine
- Route 132
- Chemin secondaire
- Route à construire
- Limite du parc éolien

Éléments biologiques

- Station d'appel de la grive de Bicknell
- Cours d'eau
- Cours d'eau intermittent
- Érablière potentielle
- Agricole
- Cédrière
- Feuillus intolérants
- Pessière
- Sapinière
- Érablière
- Résineux mixtes
- Feuillus mixtes
- Régénération
- Jeunes peuplements

Par: Emmanuel Gendron
Le 12 février 2005