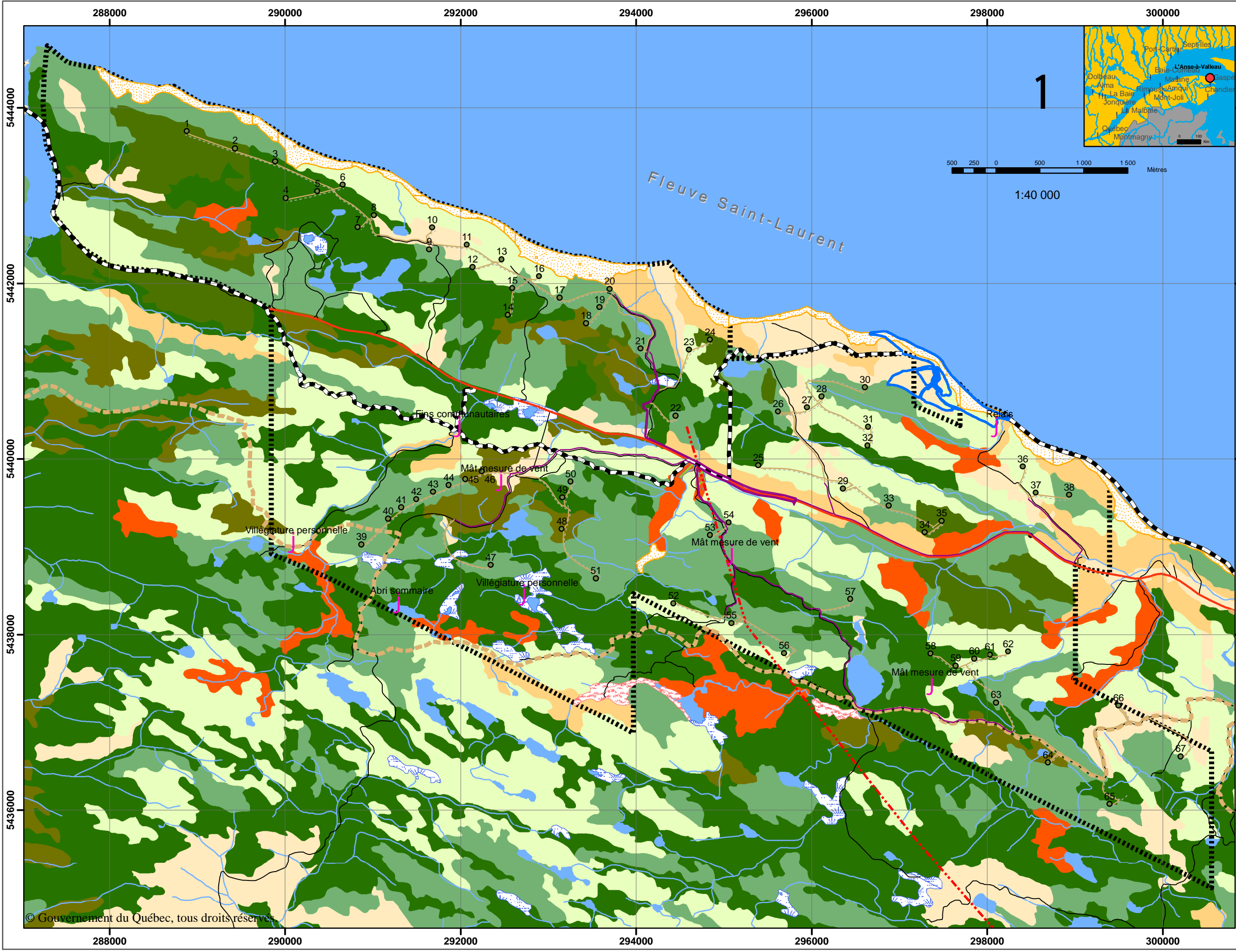


Carte 2.  
Localisation des éléments récréotouristiques dans le parc éolien de L'Anse-à-Valleau



- Légende**
- Élément récréotouristique**
- Bail de location
  - Sentier international des Appalaches
  - Sentier de Pointe-à-la-Rennomée
  - Sentier de motoneige
  - Érablière sous permis (ligne 161 KV)
- Élément physique**
- Éolienne
  - Ligne 161kV
  - Ligne électrique existante
  - Ligne aérienne
  - Ligne souterraine
  - Route 132
  - Chemin secondaire
  - Route à construire
  - Limite du parc éolien
  - Concentration urbaine
- Élément biologique**
- Cours d'eau
  - Cours d'eau intermittent
  - Sapinière
  - Pessière
  - Érablière
  - Résineux mixtes
  - Bétulaie jaune
  - Cédrière
  - Feuillus mixtes
  - Feuillus intolérants

Emmanuel Gendron  
Technicien à la géomatique  
Le 11 février 2005