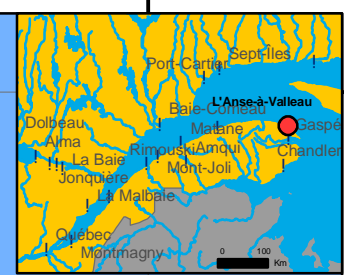
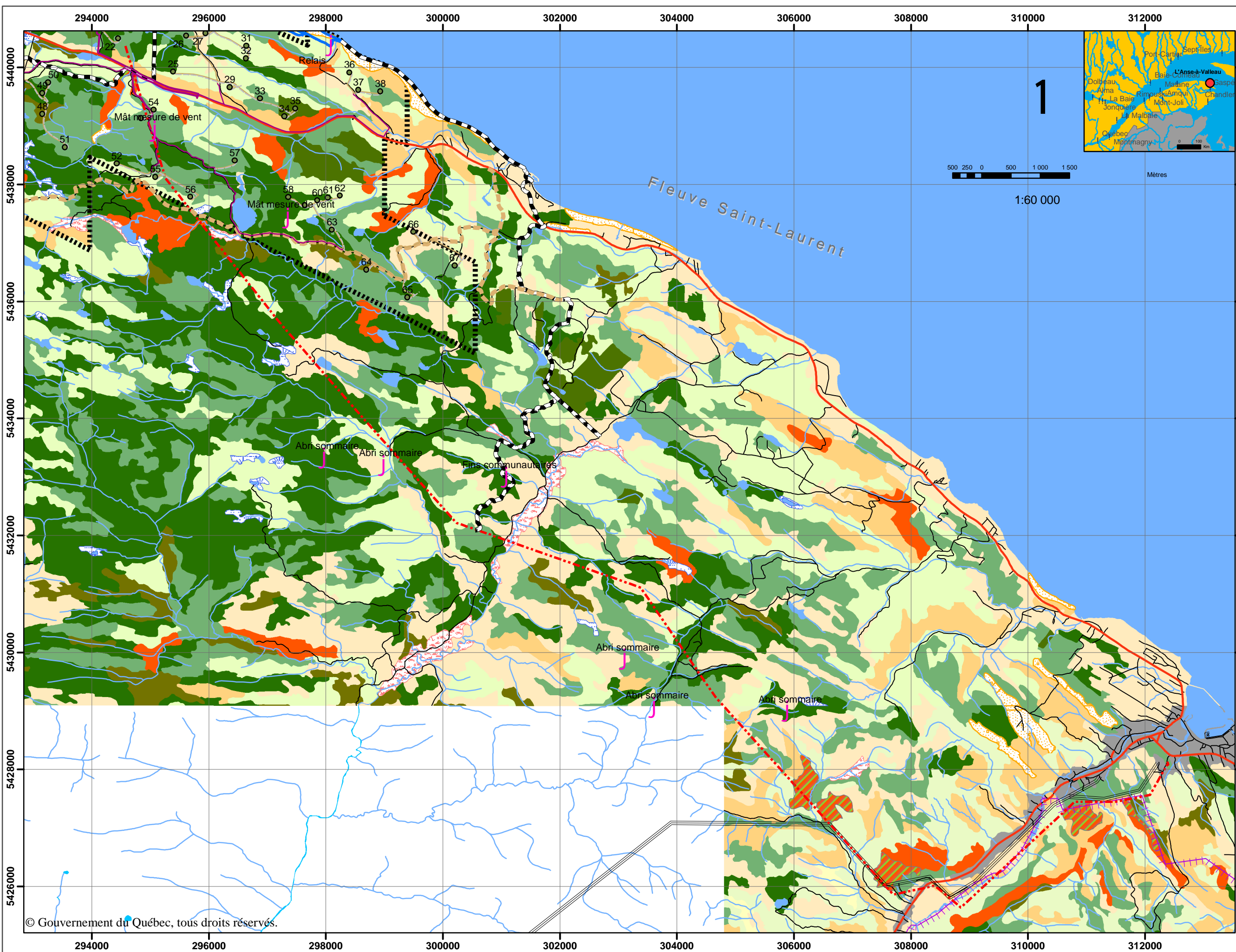


Carte 1.  
Localisation des éléments récréotouristiques le long de la ligne électrique de 161 kV associée au parc éolien de L'Anse-à-Valleau



1  
500 250 0 500 1000 1500  
Mètres  
1:60 000

**Légende**

**Élément récréotouristique**

- Bail de location
- Sentier international des Appalaches
- Sentier de Pointe-à-la-Rennomée
- Sentier de motoneige
- Érablière sous permis (ligne 161 kV)

**Élément physique**

- Éolienne
- Ligne électrique prévue 161kV
- Ligne électrique existante
- Ligne aérienne
- Ligne souterraine
- Route 132
- Chemin secondaire
- Route à construire
- Limite du parc éolien
- Limite du parc Forillon
- Concentration urbaine

**Élément biologique**

- Cours d'eau
- Cours d'eau intermittent
- Aulnaie
- Dénudé humide
- Dénudé sec
- Sapinière
- Pessière
- Érablière
- Résineux mixtes
- Bétulaie jaune
- Cédrière
- Feuillus mixtes
- Feuillus intolérants
- Autres

Emmanuel Gendron  
Technicien à la géomatique  
Le 11 février 2005