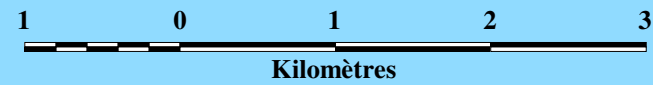
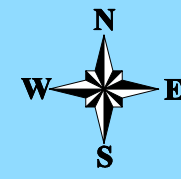
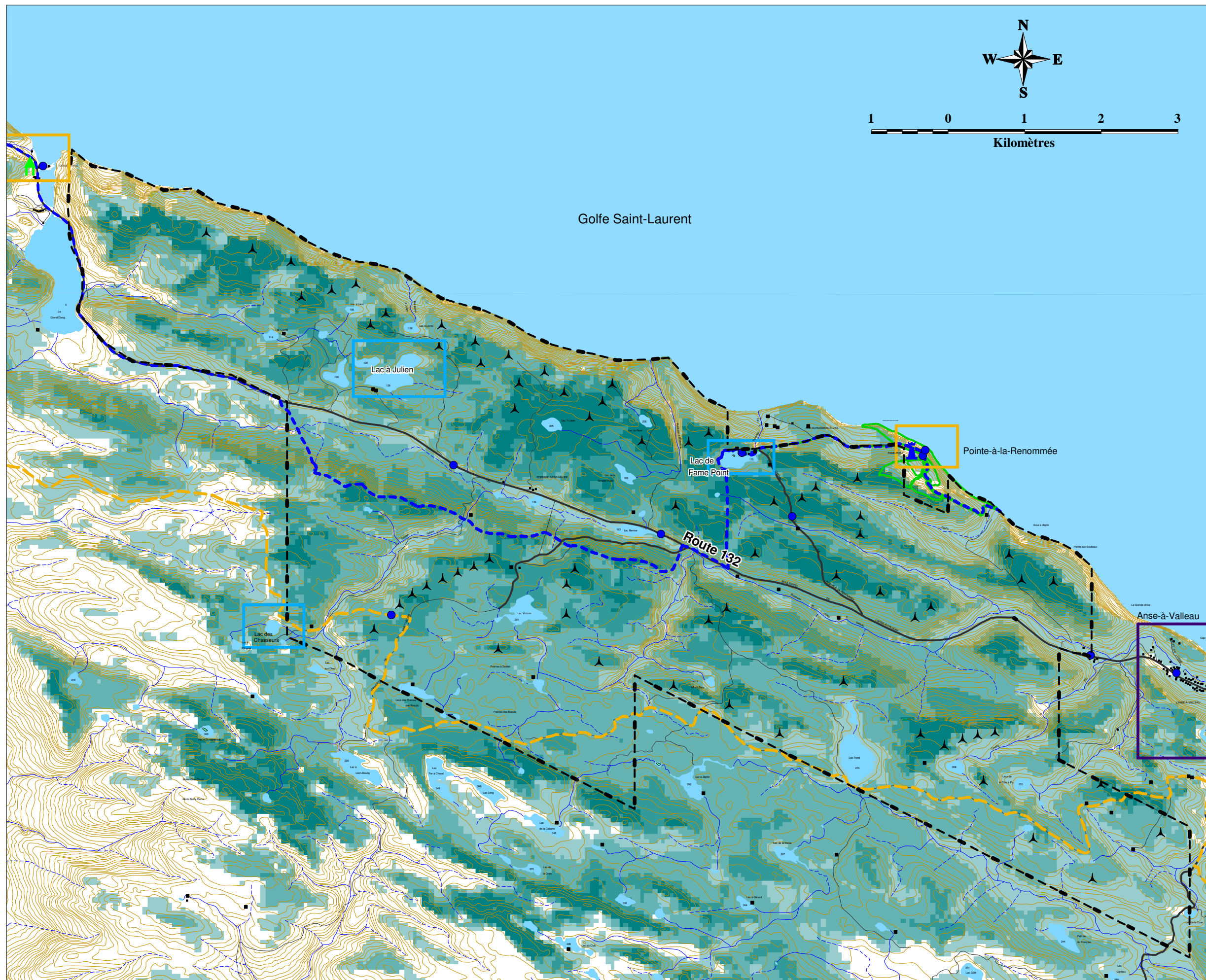


Carte 5.1
Carte de visibilité



- LÉGENDE**
- Éolienne
 - Domaine du projet éolien
 - Hydrographie
 - Routes principales
 - Routes secondaires
 - Courbe de niveau (intervalle: 10 mètres)
 - Sentier International des Appalaches
 - Sentier de motoneige
 - Sentier pédestre
 - Bâtiments
 - Phare de Pointe-à-la-Rennomée
 - Halte routière
 - Point de vue
- Unité de paysage**
- Villageoise
 - Récréo-touristique
 - Lacustre
- Nombre de turbines visibles (Visibilité de la moitié supérieure de la tour et de la nacelle)**
- 0
 - 1 à 10
 - 11 à 30
 - 31 à 50
 - 51 à 67

Note importante:
Le nombre de turbines visibles est sur-estimé pour les raisons suivantes:
- le point de réception à une vision de 360 degrés;
- le couvert végétal n'est pas considéré
(Voir section 5 (paysages) pour une explication plus détaillée)

Anse-à-Valleau
8 nov 04
Fait par:
Mélanie Falardeau
Vérifié par:
Patrick Henn

