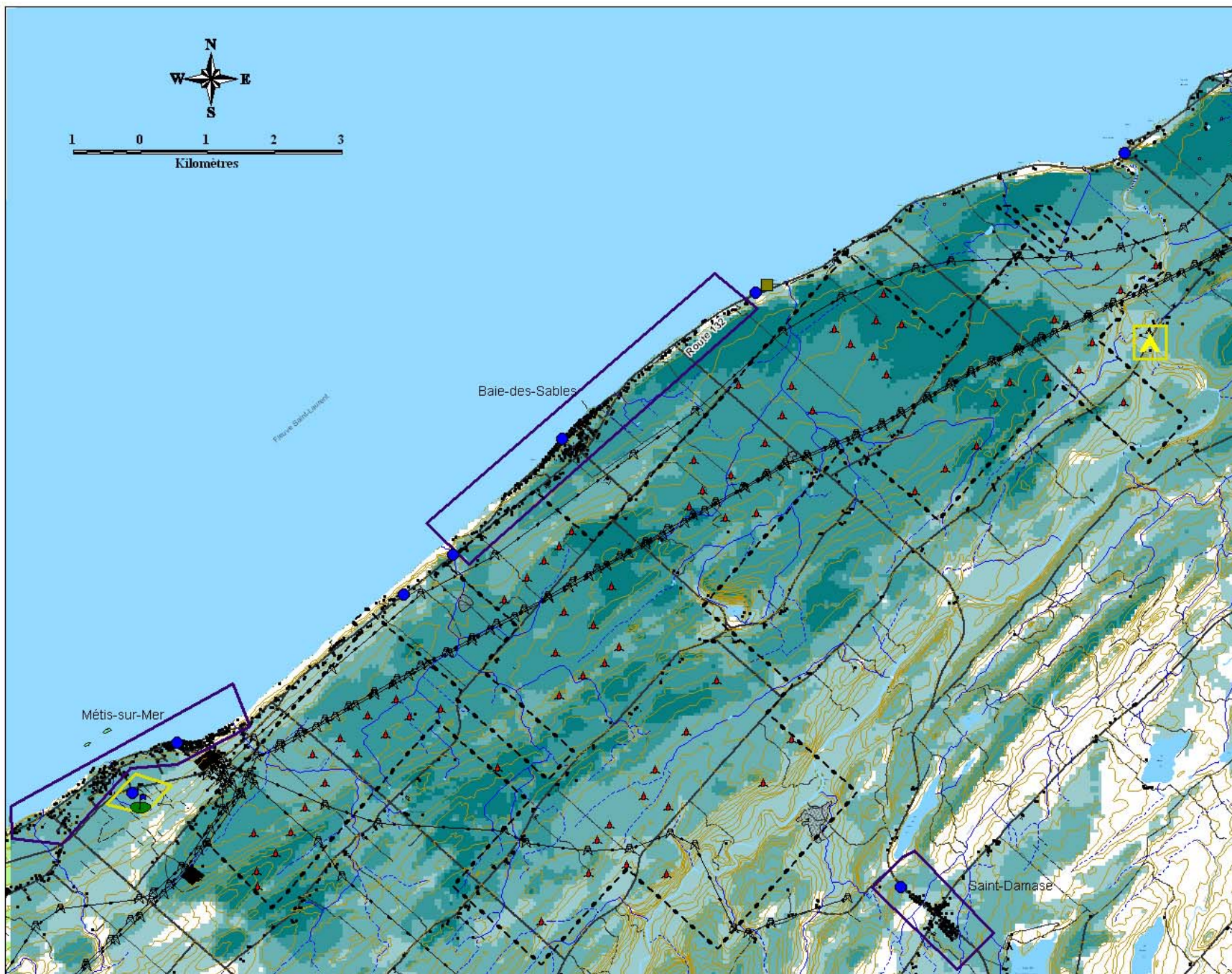


**Carte 5.1**  
**Visibilité des turbines**  
**(Mars 2005)**



## LÉGENDE

- Éolienne
- Domaine du projet éolien
- Hydrographie
- Routes principales
- Routes secondaires
- Courbe de niveau (intervalle: 10 mètres)
- Bâtiments
- Ligne de transport HQ
- Halte routière
- Golf
- Camping
- Point de vue identifié

## Unité de paysage

- Villageoise
- Récréo-touristique

## Nombre de turbines visibles (Visibilité de la moitié supérieure de la tour et de la nacelle)

- 0
- 1 à 10
- 11 à 30
- 31 à 50
- 51 à 73

## Note importante:

**Le nombre de turbines visibles est sur-estimé pour les raisons suivantes:**

- le point de réception à une vision de 360 degrés;
- le couvert végétal n'est pas considéré

*(Voir section 5 (paysages) pour une explication plus détaillée)*

Baie-des-Sables  
 30 mars 2005  
 Fait par:  
 Mélanie Falardeau  
 Vérifié par:  
 Patrick Henn