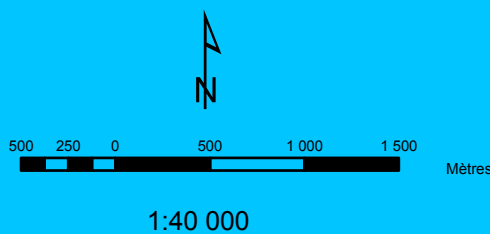
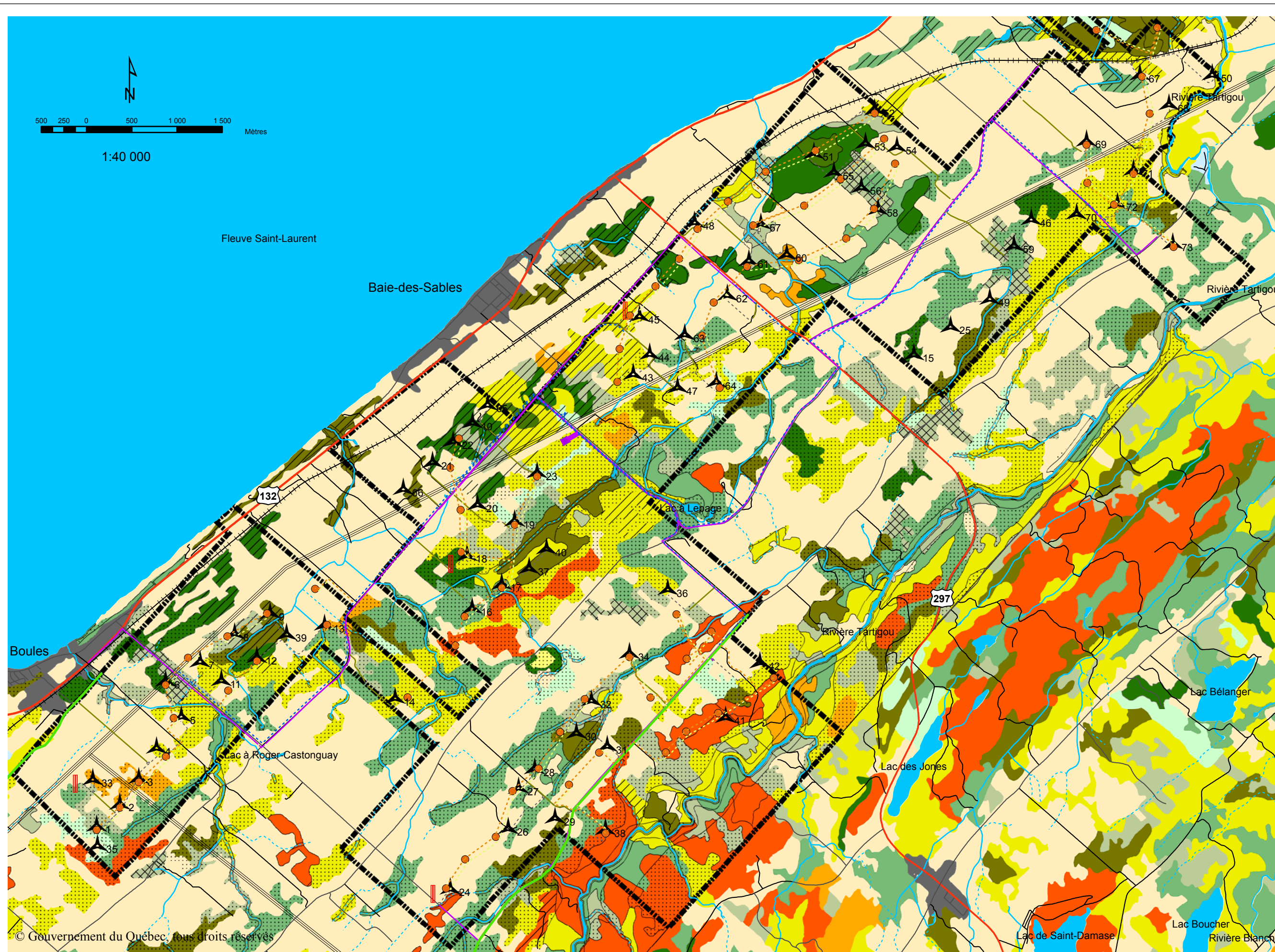


Carte 2.6 c Portrait forestier du territoire de Baie-des-Sables



Légende

Configuration initiale

- Ligne souterraine
- Ligne aérienne
- Nouveau chemin d'accès
- Éolienne

Configuration finale

- ▲ Éolienne
- ▬ Mât de mesure de vent
- ▬ Chemin privé à améliorer
- ▬ Chemin public à améliorer
- Nouveau chemin d'accès
- ▬ Ligne aérienne
- ▬ Poste de raccordement
- ▬ Route 132
- ▬ Route 297
- ▬ Chemin
- ▬ Chemin de fer
- ▬ Cours d'eau
- ▬ Cours d'eau intermittent
- ▬ Ligne de transport d'énergie

- ▬ Limite du parc
- ▬ Récréotouristique
- ▬ Concentration urbaine
- ▬ Agricole

Peuplement forestier

- ▬ Régénération
- ▬ Érablière à sucre
- ▬ Cédrière
- ▬ Résineux mixtes
- ▬ Feuillus mixtes
- ▬ Bétulaie jaune
- ▬ Feuillus intolérants
- ▬ Pessière
- ▬ Sapinière
- ▬ Jeunes peuplements

Affectation du PPMV

- ▬ Conservation
- ▬ Protection
- ▬ Aménagement selon les spécificités du site
- ▬ Aménagement en harmonie avec les autres ressources