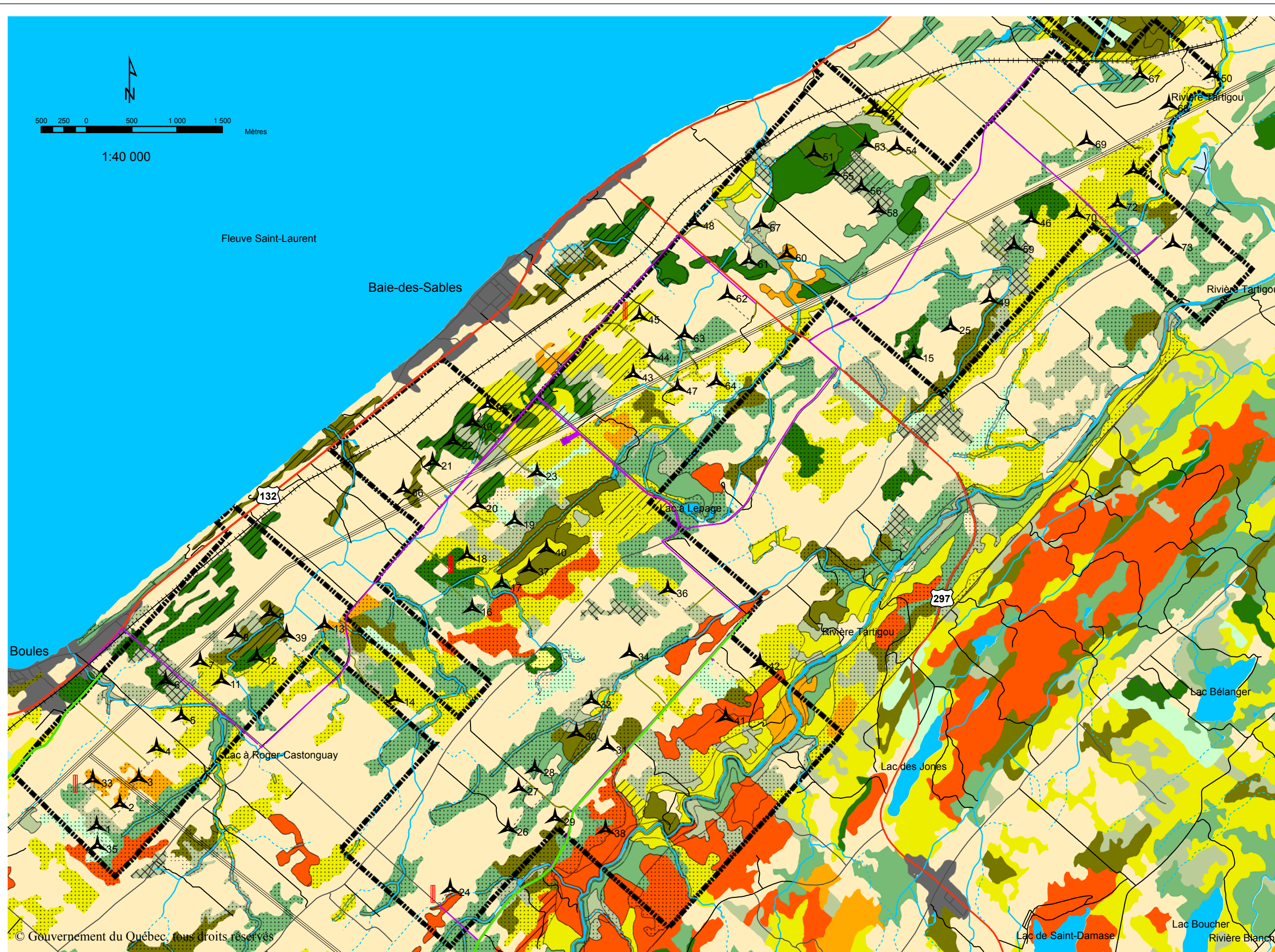


Carte 2.6
Portrait forestier du territoire de Baie-des-Sables



Légende

- Mât de mesure de vent
- Éolienne
- Chemin privé à améliorer
- Chemin public à améliorer
- Nouveau chemin d'accès
- Ligne aérienne
- Poste de raccordement
- Route 132
- Route 297
- Chemin
- Chemin de fer
- Cours d'eau
- Cours d'eau intermittent
- Ligne de transport d'énergie
- Limite du parc
- Récréotouristique
- Concentration urbaine
- Agricole
- Peuplement forestier**
- Régénération
- Érablière à sucre
- Cédrière
- Résineux mixtes
- Feuillus mixtes
- Bétulaie jaune
- Feuillus intolérants
- Pessière
- Sapinière
- Jeunes peuplements
- Affectation du PPMV**
- Conservation
- Protection
- Aménagement selon les spécificités du site
- Aménagement en harmonie avec les autres ressources