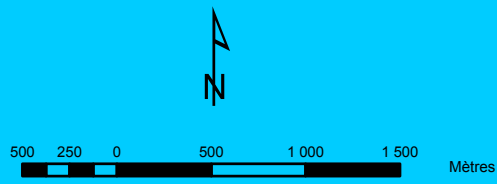
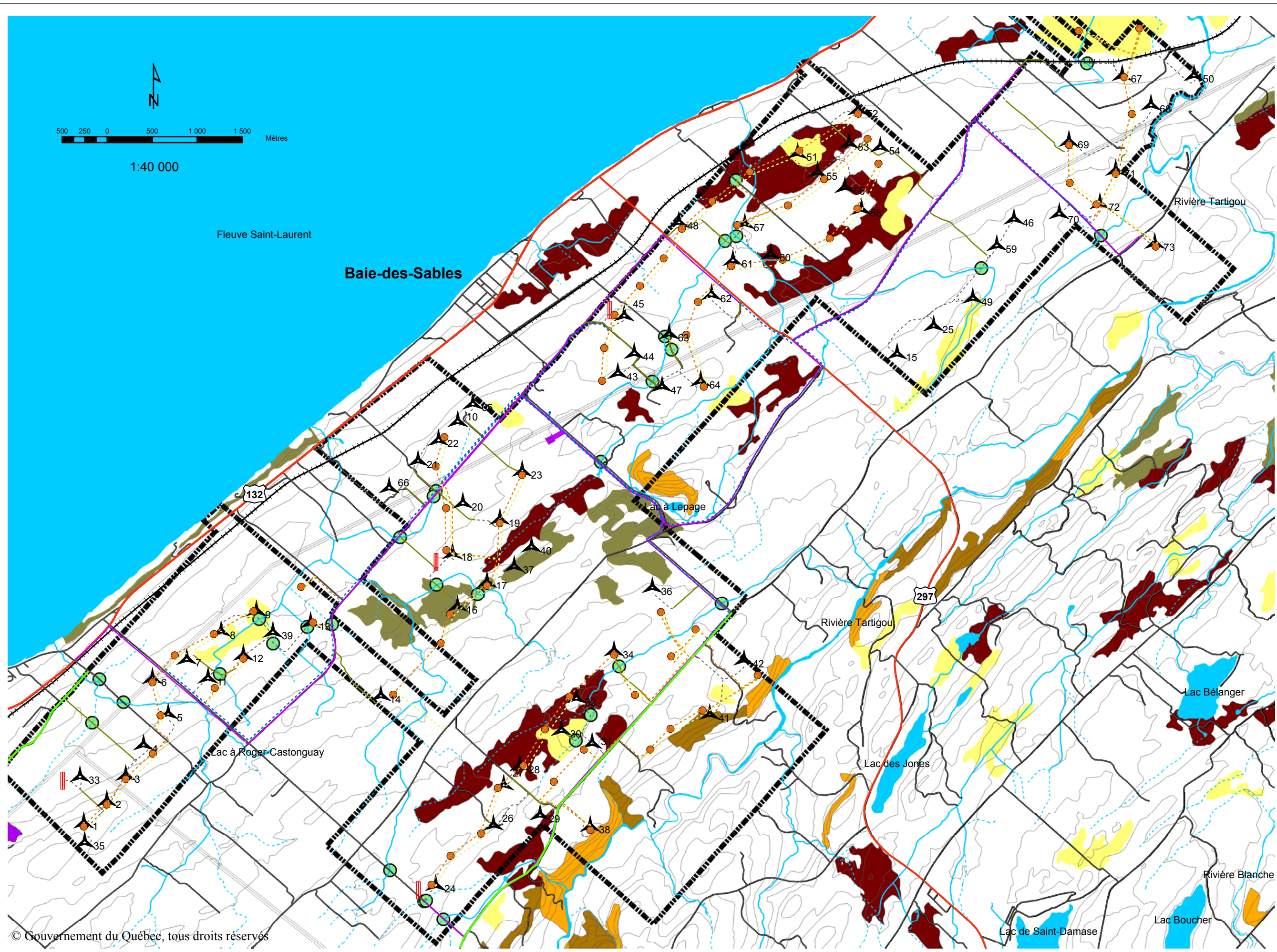


Carte 2.5 c Milieux sensibles du secteur de Baie-des-Sables



Légende

Configuration initiale

- Ligne souterraine
- Ligne aérienne
- Nouveau chemin d'accès
- Éolienne

Configuration finale

- ▲ Éolienne
- || Mât de mesure de vent
- Traverse de cours d'eau
- Chemin privé à améliorer
- Chemin public à améliorer
- Nouveau chemin d'accès
- Ligne aérienne
- Poste de raccordement
- Route 132
- Route 297
- Chemin
- +++ Chemin de fer
- Cours d'eau
- Cours d'eau intermittent
- Ligne de transport d'énergie
- Limite du parc

Type de dépôt

- Dépôt organique
- Dépôt mince

Classe de pente

- Abrupte (41% et plus)
- Pente forte (31% - 40%)

Drainage

- Mauvais drainage

Créé par: Sébastien Giguère, ing. f.
Modifié par:
Emmanuel Gendron, tech. for. et géo.
Le 6 mai 2005