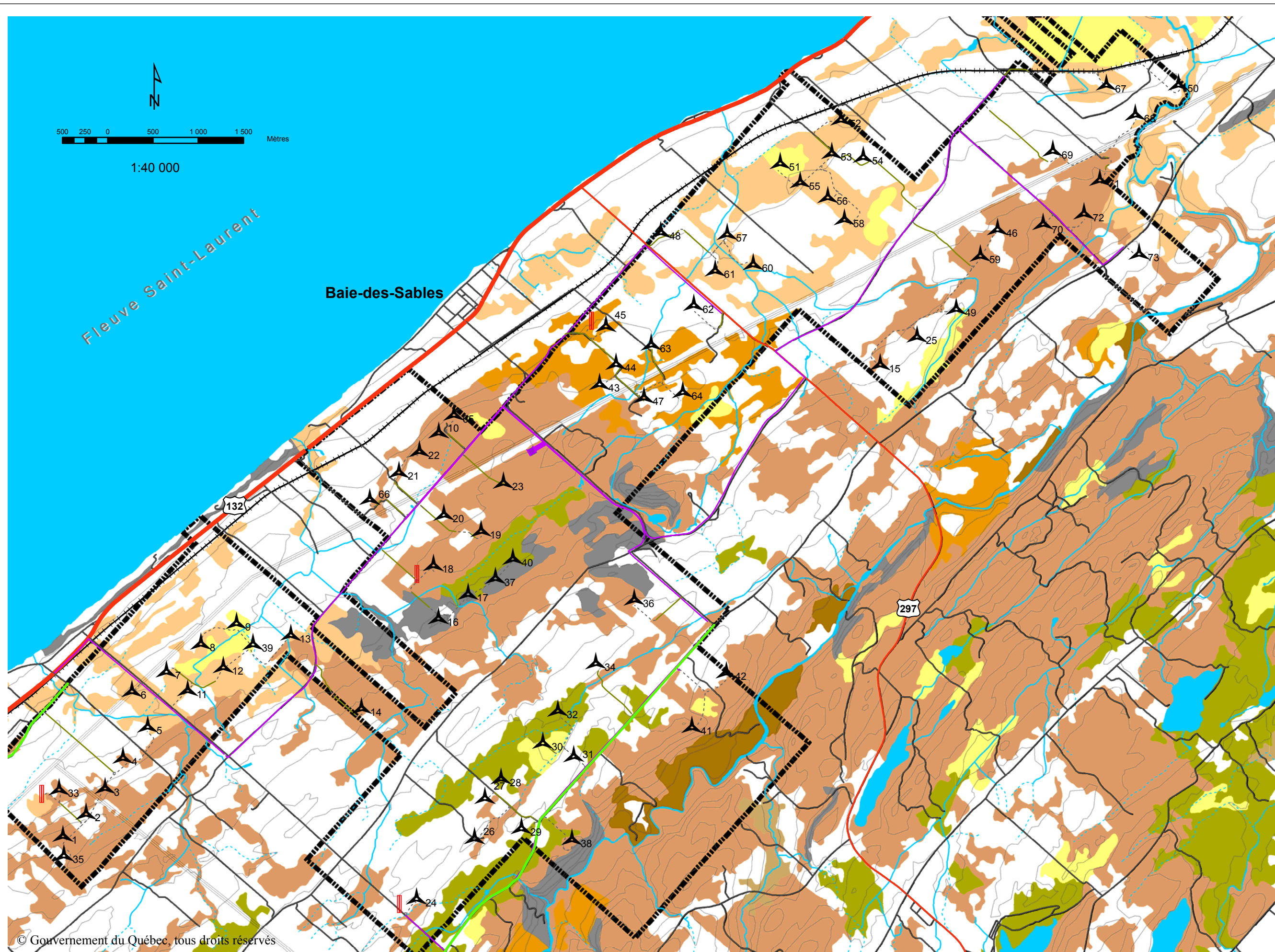


Carte 2.3
Dépôts de surface
dans le secteur de
Baie-des-Sables



Légende

- Éolienne
- Mât de mesure de vent
- Nouveau chemin d'accès
- Chemin privé à améliorer
- Chemin public à améliorer
- Ligne aérienne
- Poste de raccordement
- Route 132
- Route 297
- Chemin
- Chemin de fer
- Cours d'eau
- Cours d'eau intermittent
- Ligne de transport d'énergie
- Limites du parc
- Dépôt de surface**
- Substrat rocheux
- Dépôt organique
- Dépôt littoral marin
- Dépôt de pente et d'altération
- Dépôt fluvioglaciaire
- Dépôt marin
- Dépôt fluviatile
- Dépôt glaciaire

Créé par: Sébastien Giguère, ing. f.
Modifié par:
Emmanuel Gendron, tech. for. et géo.
Le 6 mai 2005