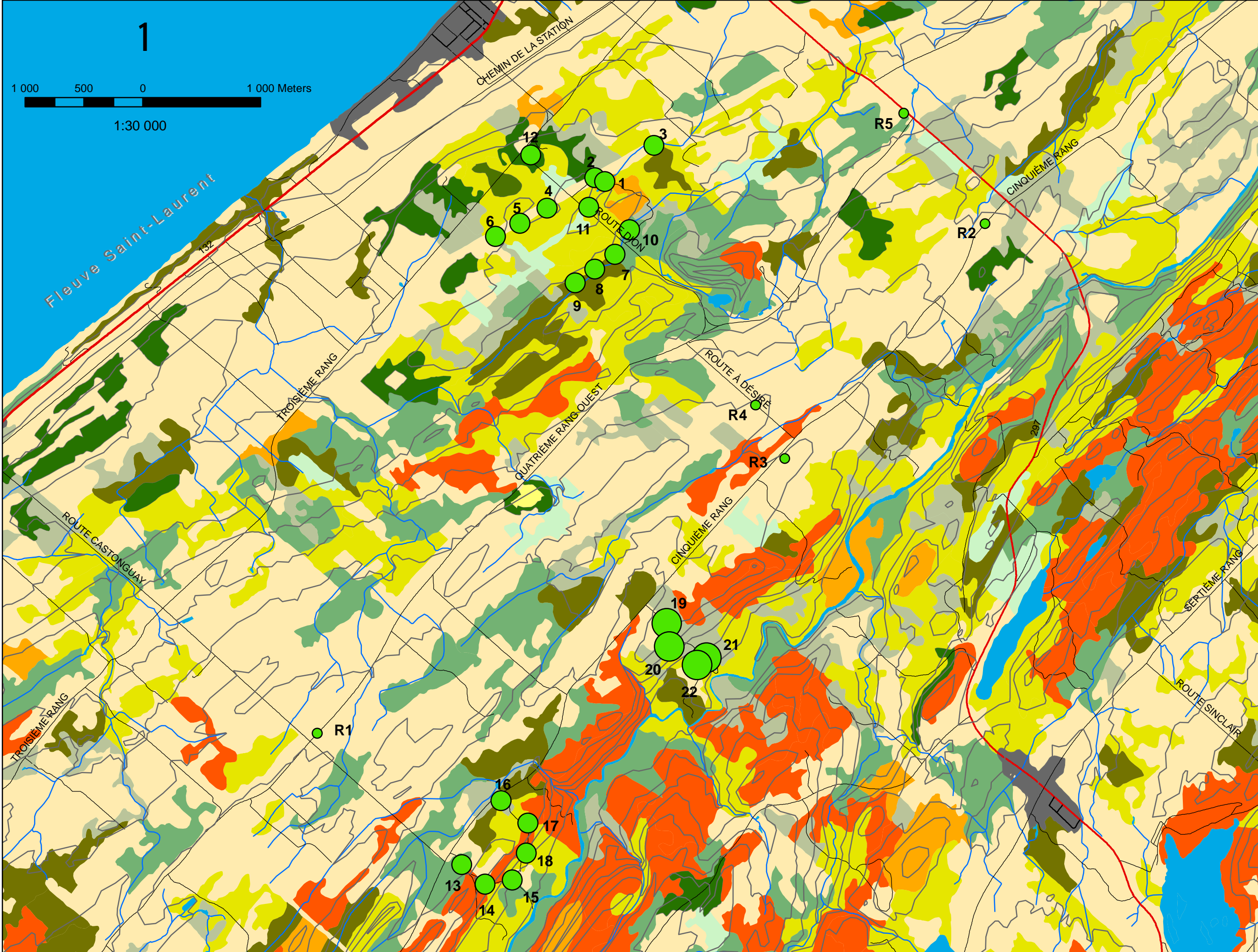


Carte 2.9  
Diversité relative des oiseaux observés lors de l'inventaire ornithologique printanier réalisé dans le secteur de Baie-des-Sables entre le 10 mai 2004 et le 10 juin 2004



### Légende

- Route principale
- Route
- Cours d'eau
- Plan d'eau

Diversité relative (nb espèces/h)

- 0 - 7
- 8 - 33
- 34 - 77

- Récréotouristique
- Concentration urbaine
- Agricole

### Peuplements forestiers

- Régénération
- Érablière à sucre
- Cedrière
- Résineux mixte
- Feuillus mixte
- Bétulaie jaune
- Feuillus intolérants
- Pessière
- Sapinière
- Jeune peuplement